



ARMAND ARCACHE
VALERIE ARCACHE AOUAD

experts et commissaires-priseurs

**ART MODERNE ET CONTEMPORAIN
DU LIBAN ET DU MOYEN-ORIENT**

Peintures et sculptures

SAMEDI 28 SEPTEMBRE 2019 à 17H

Imm. Comair- Rue Naoum Labaki
Sin el Fil- Horch Tabet- Beyrouth- Liban





ARMAND ARCACHE
VALERIE ARCACHE AOUAD

experts et commissaires-priseurs

ART MODERNE ET CONTEMPORAIN DU LIBAN ET DU MOYEN-ORIENT

Peintures et sculptures

SAMEDI 28 SEPTEMBRE 2019 à 17H

EXPOSITION PUBLIQUE

Mercredi 25 septembre de 11h à 20h

Jeudi 26 septembre de 11h à 20h

Vendredi 27 septembre de 11h à 20h

Renseignements

Valérie Arcache Aouad: +961 3 872266, +961 3 270407

La vente est soumise aux conditions générales imprimées en début de catalogue

Les photographies du catalogue n'ont pas de valeur contractuelle

CONDITIONS DE LA VENTE

DES ARRHES SE MONTANT A 50% DU PRIX D'ADJUDICATION SERONT EXIGES AU MOMENT DE LA VENTE.

LES ACQUEREURS PAIERONT EN SUS DU PRIX D'ADJUDICATION DES FRAIS DE 13,6% REPRESENTANT LES DROITS DE CRIEE ET LA TAXE MUNICIPALE.

PAIEMENT

La vente se fera expressément au comptant. Elle sera conduite en US dollars. Le règlement des lots se fera préférentiellement en dollars américains. S'il est effectué en livres libanaises, le taux du jour sera appliqué. Cependant les restrictions bancaires, s'il en existe, seront prises en compte le jour de l'encaissement.

RECLAMATION

1- La visite permettant à chacun de se rendre compte de l'état des objets, meubles, tapis et tableaux, aucune réclamation ne sera reçue après l'adjudication du lot, particulièrement pour les petits accidents et réparations d'usage qui n'auraient pas été signalés. Certaines rectifications au catalogue peuvent être également annoncées au moment de la présentation de l'objet.

2- L'état des cadres n'est pas garanti. Les dimensions des tableaux (hors cadre), des tapis, ainsi que des objets et mobilier ne sont données qu'à titre indicatif.

3- Le rentoilage, le parquetage ou le doublage constituant une mesure conservatoire et non un vice, ne seront pas signalés.

RETRAITS DES ACHATS

La livraison aura lieu exclusivement aux dates et horaires suivants :

Lundi 30 septembre, de 10h à 18h.

Au-delà de ces dates, les lots vendus seront transportés dans un local d'entreposage et des frais de transport et entreposage seront à la charge de l'acheteur.

2- Le transport se fera à la charge de l'acheteur.

3- En cas de paiement par chèque ou par virement, la délivrance des objets peut être différée jusqu'à l'encaissement.

ORDRES D'ACHAT

En cas d'impossibilité d'assister à la vente, des ordres d'achat peuvent être remis à l'étude qui agira pour le compte de l'enchérisseur selon les instructions contenues dans le formulaire d'ordre d'achat, ceci afin d'essayer d'acheter le ou les lots au prix le plus bas possible et ne dépassant en aucun cas le montant maximum indiqué par l'enchérisseur.

ENCHERES PAR TELEPHONE

Si vous souhaitez enchérir par téléphone, veuillez en faire la demande par écrit, accompagnée de vos coordonnées bancaires, au plus tard vendredi 27 septembre à 19h. L'étude ne sera pas tenue pour responsable dans le cas d'impossibilité de vous joindre au moment de la vente, que ce soit à cause d'un problème de liaison téléphonique ou tout autre raison.





CONDITIONS OF SALE

A MINIMUM OF 50% OF THE HAMMER PRICE IS TO BE PAID ON THE SPOT.

A BUYER'S PREMIUM AT A RATE OF 13,6% ON TOP OF THE HAMMER PRICE IS PAYABLE BY THE BUYERS OF ALL LOTS.

PAYMENT

The sale will be conducted in US dollars and settlement of buyings will preferably be made in US Dollars. However, if it is made in Lebanese Pounds, the daily rate will apply, and bank restrictions if any will be taken into consideration on time of settlement.

CLAIMS

1- Intending buyers are reminded that all lots are sold as shown. The absence of reference to conditions of the lots in the catalogue description does not imply that the lot is free from faults or imperfections. Prospective bidders should then inspect the property before bidding to determine its condition, size, and whether or not it has been repaired. We will not be responsible after the sale for any claim in this respect.

2- Frames condition is not guaranteed. The sizes of the lots as shown in the catalogue are only quoted for indication.

3- Relining, mounting and cradling are considered measures of preservation and not a default. Therefore, they will not be mentioned in the catalogue.

REMOVAL OF PURCHASES

The removal of purchases will be held exclusively on:

Monday 30th of September from 10:00a.m to 6:00p.m.

After these dates, sold lots will be stored in our warehouse and all transportation and storage fees will be charged to the buyer.

2- Removal of purchases will be at the buyer's expense.

3- Payment should be made cash or by check. If by check, lots may not be withdrawn until the check has been cleared.

ABSENTEE BIDS

If instructed, the auctioneer will execute bids for buyers unable to attend the auction. Lots will always be bought as cheaply as is allowed by such other bids. Always indicate a "top limit", the amount to which you would bid if you were attending the auction yourself.

PHONE BIDDING

If you wish to bid by phone, your request to be called should be made in writing together with your bank references, at least one day prior to the sale. We will not be held responsible in case we are unable to reach you at the moment of the sale, whatever the reason should be.

INDEX DES ARTISTES

A		J	
ABBOUD SHAFIC.....	2, 136	JOUNI HASSAN.....	22, 27, 46, 101
ACHKAR YVETTE.....	9, 59, 79	JUGHIAN ARAM.....	50
ADAIMI LOTTI.....	123	JURDAK HALIM.....	70
ADAM SOBHAN.....	28	K	
AMYUNI RIMA.....	15, 40, 69	KANAAN ELIE.....	4, 60, 63, 109, 110, 113
ANSARI MUKTAR.....	32	KARAM NADIM.....	86
ARACTINGI WILLY.....	38	KHOURY CHARLES.....	29, 129, 130
ASMAR MONA.....	128	KOURBAJ ISSAM.....	140
ASSADOUR.....	11, 13, 14	KURCHE MICHEL.....	91
B		L	
BARRAGE FADI.....	47	LEBBOS SAADALLAH.....	137
BARSOUMIAN HRATCHYA NAJAR.....	148	LIMANSKY OLGA.....	36, 124, 131
BASBOUSALFRED.....	72	M	
BASSILI SEHNAOUI MOUNA.....	16	MADI HUSSEIN.....	1, 8, 10, 39, 61, 66, 76, 102, 103
BOHSALI RACHED.....	126	MANOUG.....	142
C		MATULIAN DIKRAN.....	146
CAPRIELLI ARTHUR.....	134, 138	MICHELET GEORGES.....	84
CHAMS ALI.....	135	MOLAEB JAMIL.....	19, 23, 33, 41, 58, 68, 125, 141
CHARAF RAFIC.....	104, 119	MOUDARRES FATEH.....	31
CYR GEORGES.....	20, 21, 120, 132	MURAD ABDALLAH.....	5, 25, 82
D		N	
DADERIAN DIKRAN.....	99, 100	NAHLE WAJIH.....	144, 145
DAVTIAN VAHRAM.....	88	NAJEM MOUNIR.....	122
DOCHE GEORGES.....	71	NOVICOFF BORIS.....	78, 89, 90, 143
E		O	
EL ARAOUI AJAJ.....	105	ONSI OMAR.....	44, 45
EL BACHA AMINE.....	74	P	
EL HABRE MANSOUR.....	42, 43, 133	PERTIAN EDIK.....	127
EL RAWAS MOHAMMAD.....	12, 92, 106, 112	R	
F		RAYESS AREF.....	51, 52
FARROUKH MOUSTAFA.....	37, 97, 56	RIMBAUD ANTOINE.....	147
FATTOUH CHUCRALLAH.....	26	ROUMELIAN VAHAN.....	3
G		S	
GEMAYEL CESAR.....	65	SABOUR NIZAR.....	81
GIESEN MARTIN.....	17, 18, 111	SAHMARANI MARWAN.....	6, 7, 54, 55
GUIRAGOSSIAN MARC.....	30	SAIKALI NADIA.....	87
GUIRAGOSSIAN PAUL.....	114	SCAMANGA STELIO.....	49
GUVDER.....	24	SERAPHIM JULIANA.....	96
H		SFEIR AMINE.....	85
HADAD MARIE.....	64	SHAHE.....	139
HADICHIAN ZAVEN.....	73, 75	SILWAN IBRAHIM.....	67
HAKIM MAROUN.....	77	SINEVI SAADI.....	115, 116, 117, 118
HOWAYEKYOUSSEF.....	121	SURSOCK CICI.....	83
HRAIR.....	53, 80	W	
I		WEHBIRACHID.....	62
ISMAIL NAZIR.....	95	Z	
		ZOGBE BIBI.....	57, 93, 94
		ZOHRAB KECHECHIAN KRIKOR.....	48



1.

HUSSEIN MADI, 1973 (Né en 1938)

Compositions calligraphiques

Deux gravures à l'eau forte. Epreuves d'artiste. Signées et datées en bas à droite

H: 16cm, L: 16cm

\$ 800/1,200



2.
SHAFIC ABBOUD (1926-2004)

Sans titre
Sérigraphie. No 8/60. Signée en bas à droite
H: 65cm, L: 50cm

\$ 1,200/1,800

3.
VAHAN ROUMELIAN, 2010 (Arménie. Né en 1963)

Passion
Acrylique sur carton. Signée et datée en bas à droite
H: 62cm, L: 52cm

\$ 500/700





4.
ELIE KANAAN (1926-2009)

Portrait de femme
Aquarelle sur carton. Signée en bas à gauche
H: 33cm, L: 23cm

\$ 1,300/1,800

5.
ABDALLAH MURAD, 1991 (Syrie, Né en 1944)

Sans titre
Mixed Media sur carton. Signée et datée en bas à gauche
H: 33cm, L: 50cm

\$ 1,000/1,200





6.
MARWAN SAHMARANI (Né en 1970)

Paysage
Aquarelle sur carton. Signée en bas à droite
H: 45cm, L: 30cm

\$ 1,300/1,800



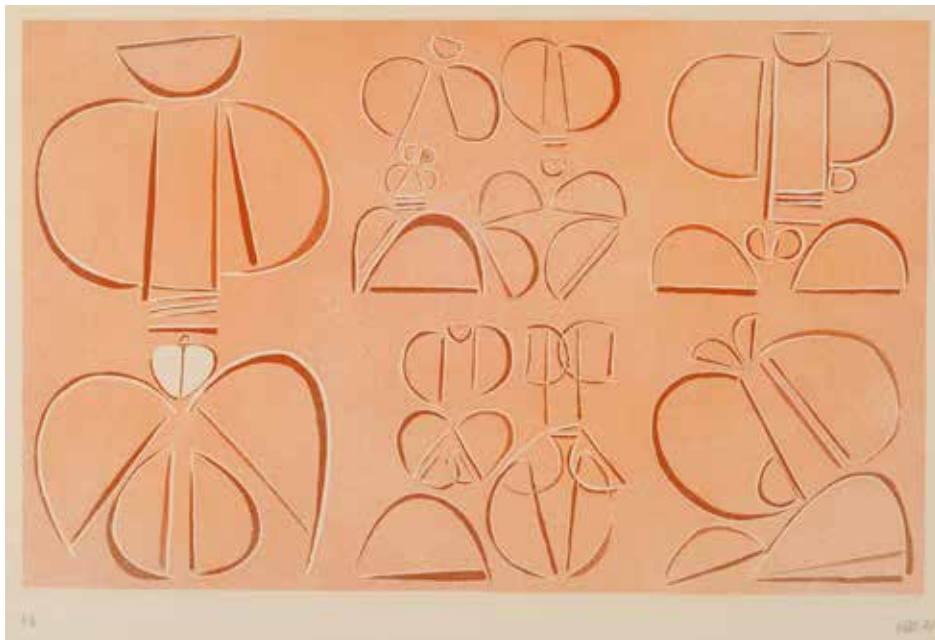
7.
MARWAN SAHMARANI (Né en 1970)

Paysage

Aquarelle sur carton. Signée en bas à droite

H: 30cm, L: 45cm

\$ 1,300/1,800



8.
HUSSEIN MADI, 1976 (Né en 1938)

Sans titre
 Gravure aquatinte. Epreuve d'artiste.
 Signée et datée en bas à droite
H: 30cm, L: 50cm

\$ 1,200/1,800



9.
YVETTE ACHKAR, 1968 (Née en 1928)

Sans titre
 Gravure. Signée et datée en bas à droite
H: 28cm, L: 22cm

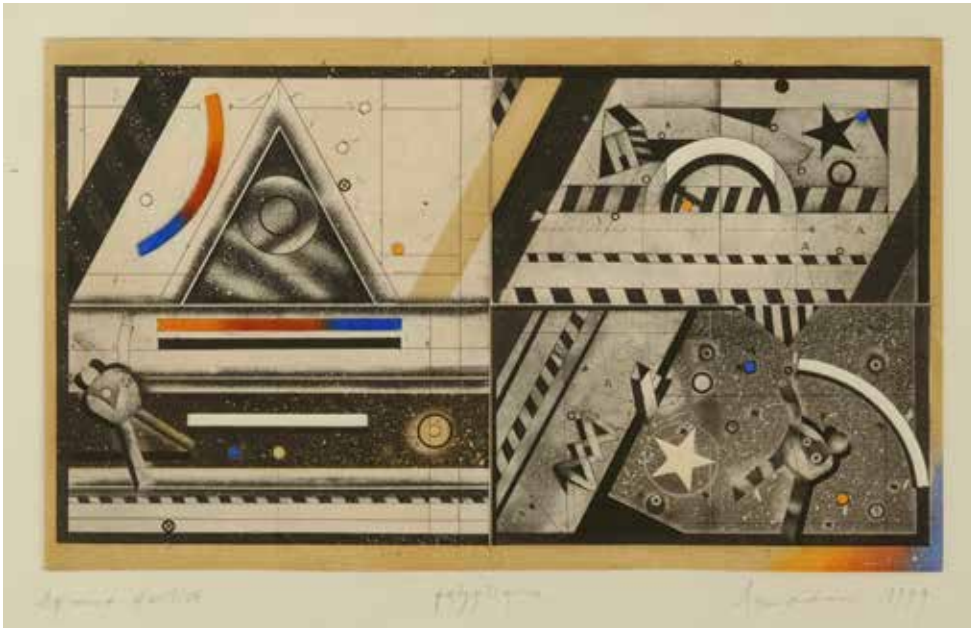
\$ 800/1,200



10.
HUSSEIN MADI, 2009

Sans titre
Giclée sur carton. Signée et datée en bas à droite
H: 100cm, L: 100cm

\$ 2,500/3,500



11.
ASSADOUR, 1999 (Né en 1943)

Polyptique

Gravure. Epreuve d'artiste. Signée et datée en bas à droite

H: 25cm, L: 40cm

\$ 1,300/1,500

12.
MOHAMMAD EL RAWAS, 2012 (Né en 1951)

The Amusement Park

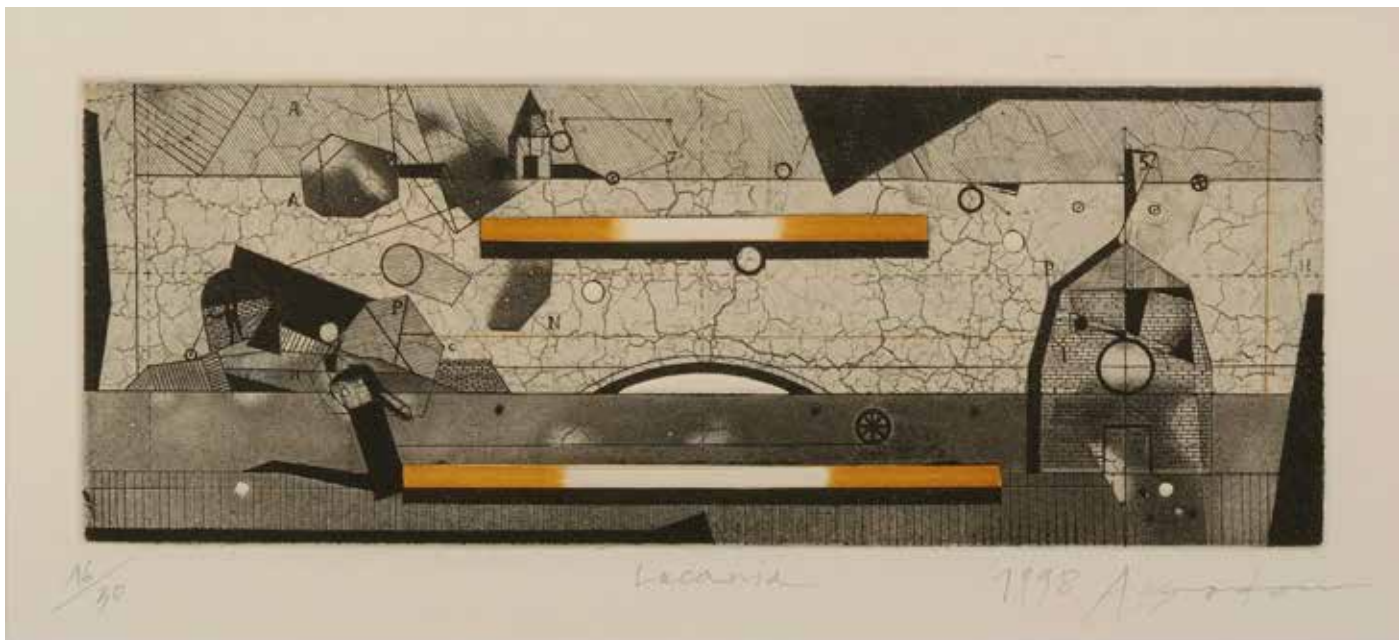
Giclée sur carton. Edition 1/1. Signée et datée en bas à droite

H: 43cm, L: 40cm

Cette giclée est tirée de l'oeuvre originale de l'artiste, The Amusement Park, 2000, huile sur bois (89x84x5cm)

\$ 800/1,200

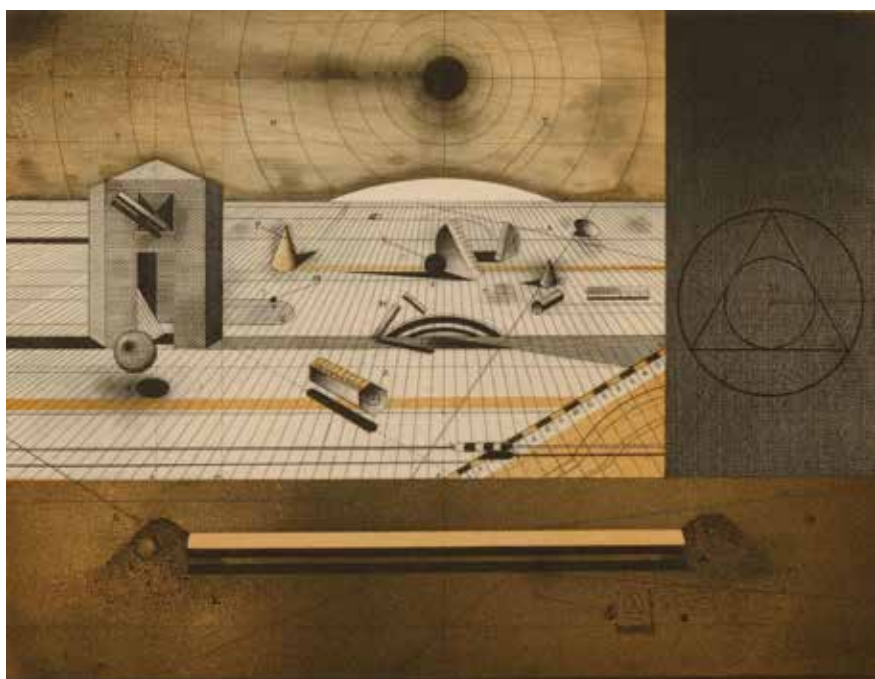




13.
ASSADOUR, 1998 (Né en 1943)

Lacania
Gravure No 16/30. Signée et datée en bas à droite
H: 12cm, L: 30cm

\$ 800/1,200



14.
ASSADOUR, 1979 (Né en 1943)

Aurore
Gravure. Epreuve d'artiste. Signée et datée en
bas à droite
H: 20cm, L: 27cm

\$ 600/800



15.
RIMA AMYUNI, 1998 (Née en 1954)

Paysage
Acrylique sur toile. Signée et datée au dos
H: 80cm, L: 100cm

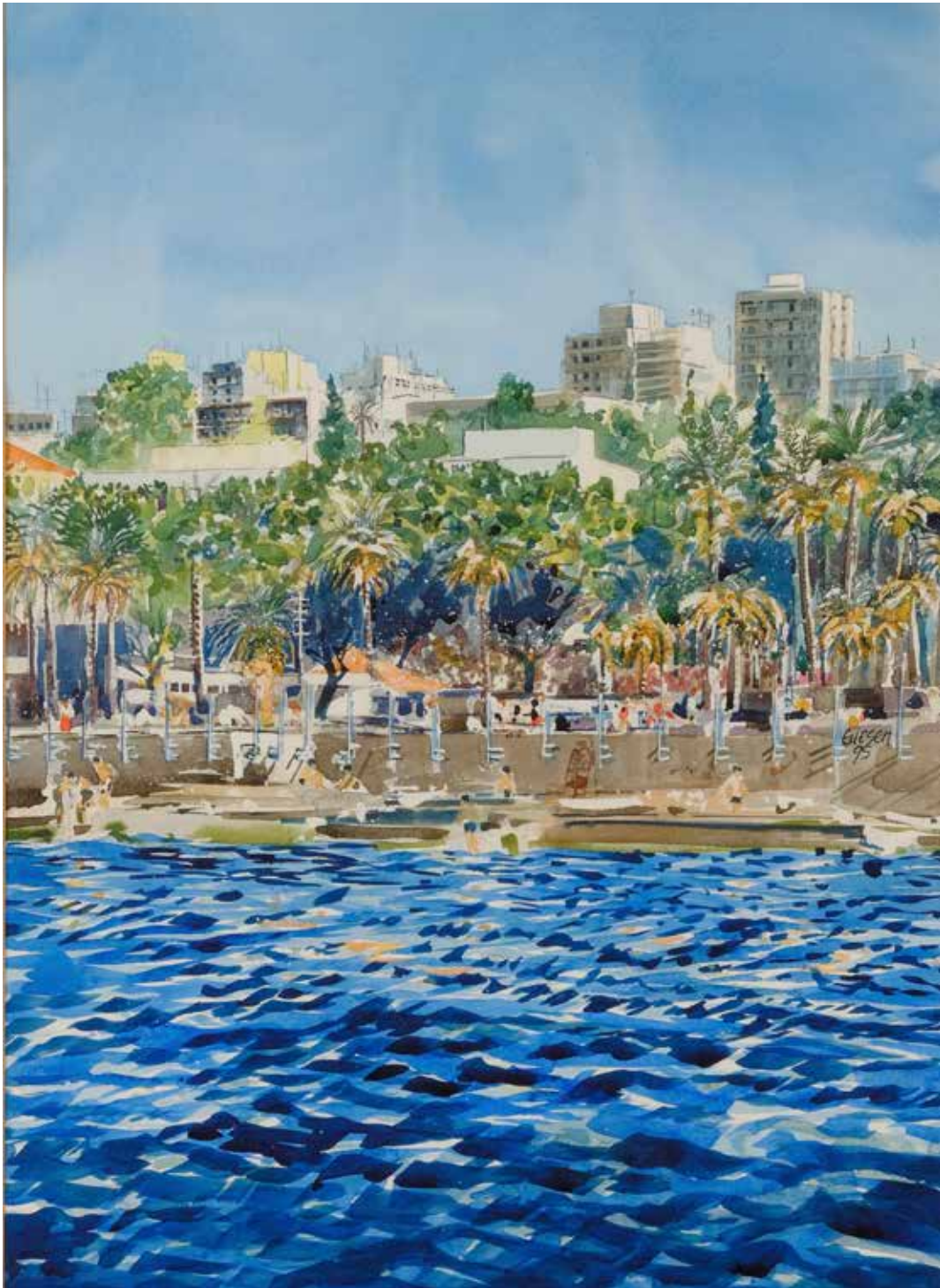
\$ 2,500/3,500



16.
MOUNA BASSILI SEHNAOUI, 2001

La cueillette de dattes
Huile sur toile. Signée et datée en bas au milieu
H: 45cm, L: 45cm

\$ 2,500/3,500



17.
MARTIN GIESEN, 1995 (Né en 1945)

AUB- Campus from the sea
Aquarelle sur carton. Signée et datée au milieu à droite
H: 75cm, L: 55cm

\$ 3,500/4,500



18.
MARTIN GIESEN (Né en 1945)

Ain Mreisseh sur fond de montagne
Aquarelle sur carton. Signée et datée
en bas au milieu
H: 55cm, L: 75cm

\$ 2,800/3,500



19.
JAMIL MOLAEB (Né en 1948)

Sans titre
Gouache sur carton. Signée en bas à droite
H: 30cm, L: 24cm

\$ 1,200/1,500



20.
GEORGES CYR, 1935 (1880-1964)

Bikfaya
Aquarelle sur carton. Signée, datée
et située en bas à droite

H: 30cm, L: 47cm

\$ 2,200/2,800

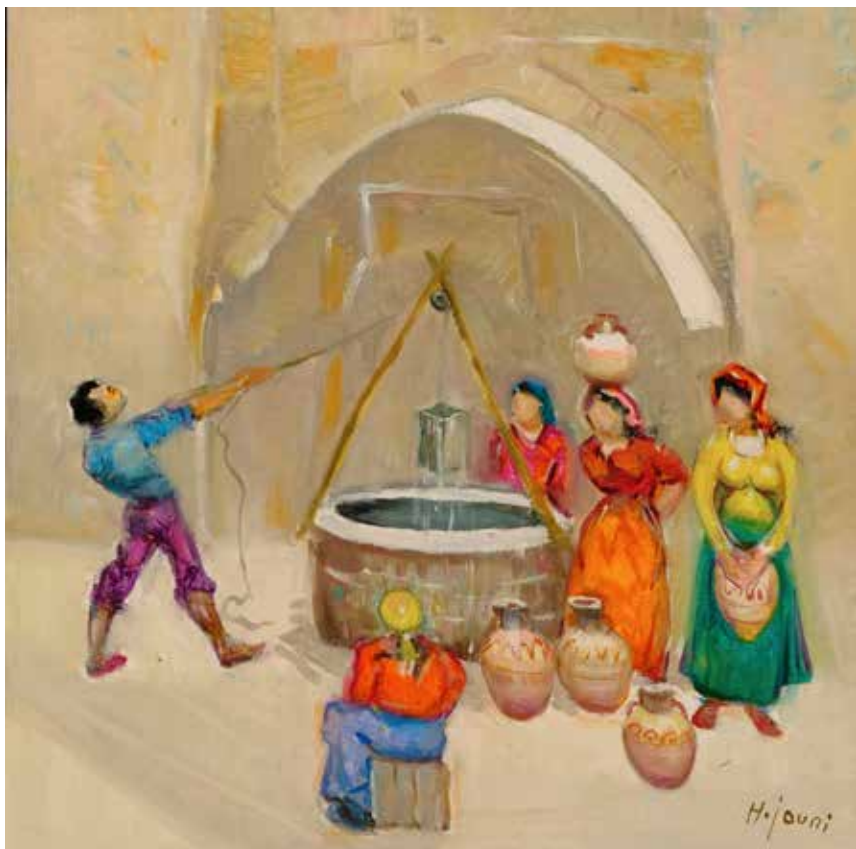


21.
GEORGES CYR, 1935 (1880-1964)

Ras Beyrouth
Aquarelle sur carton. Signée, datée
et située en bas à droite

H: 32cm L: 47cm

\$ 2,200/2,800



22.
HASSAN JOUNI, 2010 (Né en 1942)

Al Skaya

Huile sur toile. Signée en bas à droite.
Contresignée et datée à l'arrière

H: 40cm, L: 40cm

\$ 1,200/1,800



23.
JAMIL MOLAEB (Né en 1948)

Intérieur libanais

Gouache sur carton. Signée en bas à droite

H: 48cm, L: 64cm

\$ 2,500/3,500



24.
GUVDER (1923-2016)

Les mères et leurs enfants

Deux acryliques sur carton. L'une signée en bas à droite

H: 38cm, L: 30cm

\$ 1,500/2,000



25.
ABDALLAH MURAD, 2011 (Syrie. Né en 1944)

Composition abstraite
Huile sur toile. Signée et datée en bas à gauche
H: 100cm, L: 160cm

\$ 5,000/8,000



26.
CHOUCRALLAH FATTOUH, 2006 (Né en 1956)

Port de Byblos

Acrylique sur toile. Signée et datée en bas à gauche

H: 80cm, L: 150cm

\$ 3,000/4,000



27.

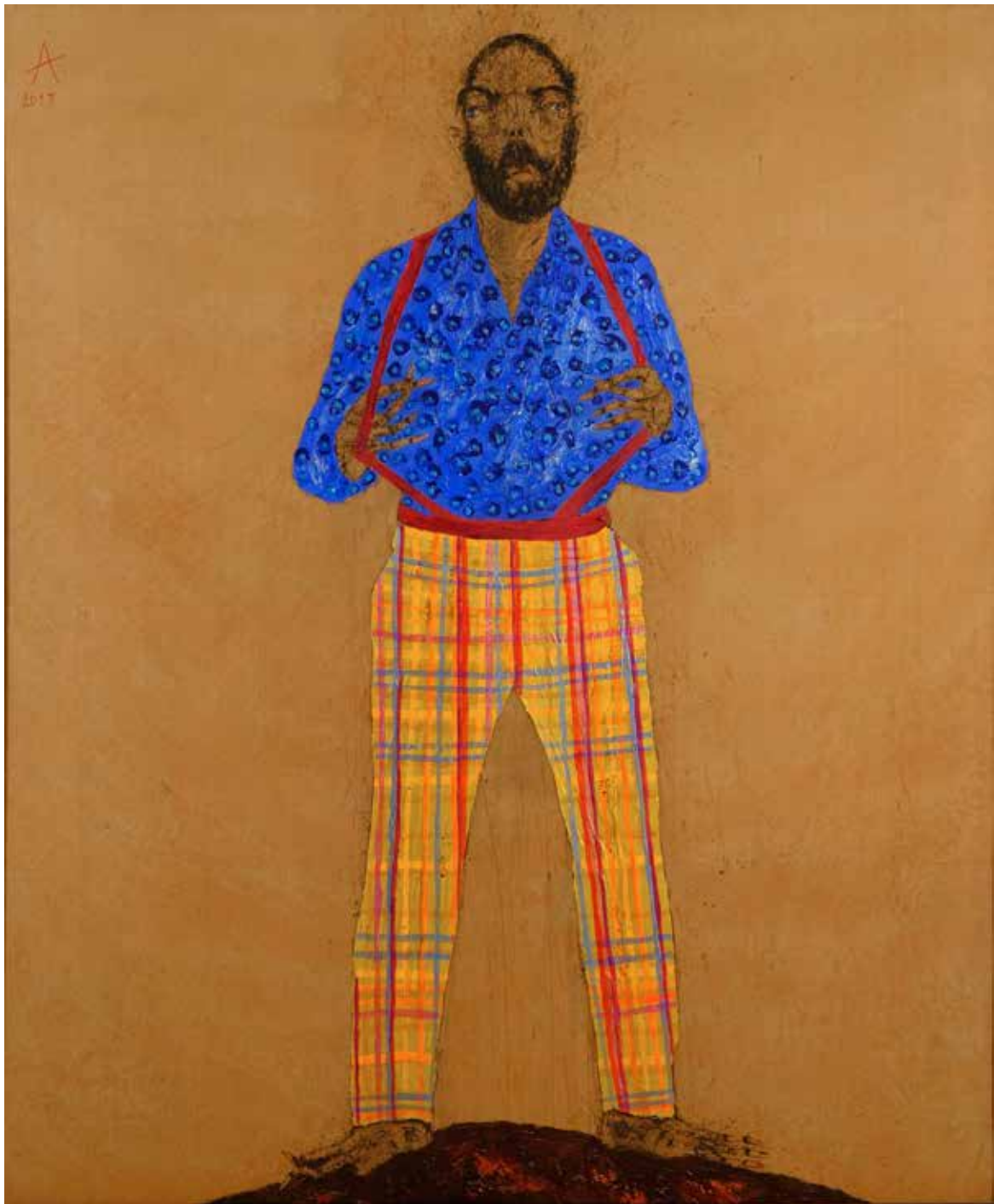
HASSAN JOUNI, 2019 (Né en 1942)

Ain Mreisseh

Huile sur toile. Signée et datée en bas à droite

H: 60cm, L: 90cm

\$ 3,500/4,500



28.
SABHAN ADAM, 2013 (Syrie. Né en 1972)

Sans titre
Acrylique sur toile. Signée et datée en haut à gauche
H:180cm, L: 150cm

\$ 4,000/6,000



29.
CHARLES KHOURY, 2007 (Né en 1966)

Sans titre

Mixed Media sur toile de jute. Signée en bas à gauche.

Contresignée et datée à l'arrière

H: 105cm, L: 100cm

\$ 3,000/4,000



30.
MARC GUIRAGOSSIAN (Né en 1995)

Sans titre

Mixed Media sur toile. Signée et datée en bas au milieu

H: 150cm, L: 150cm

\$ 3,000/5,000



31.
FATEH MOUDARRES, 1988 (Syrie. 1922-1999)

Sans titre
Huile sur toile. Signée et datée en bas à droite
H: 50cm, L: 35cm

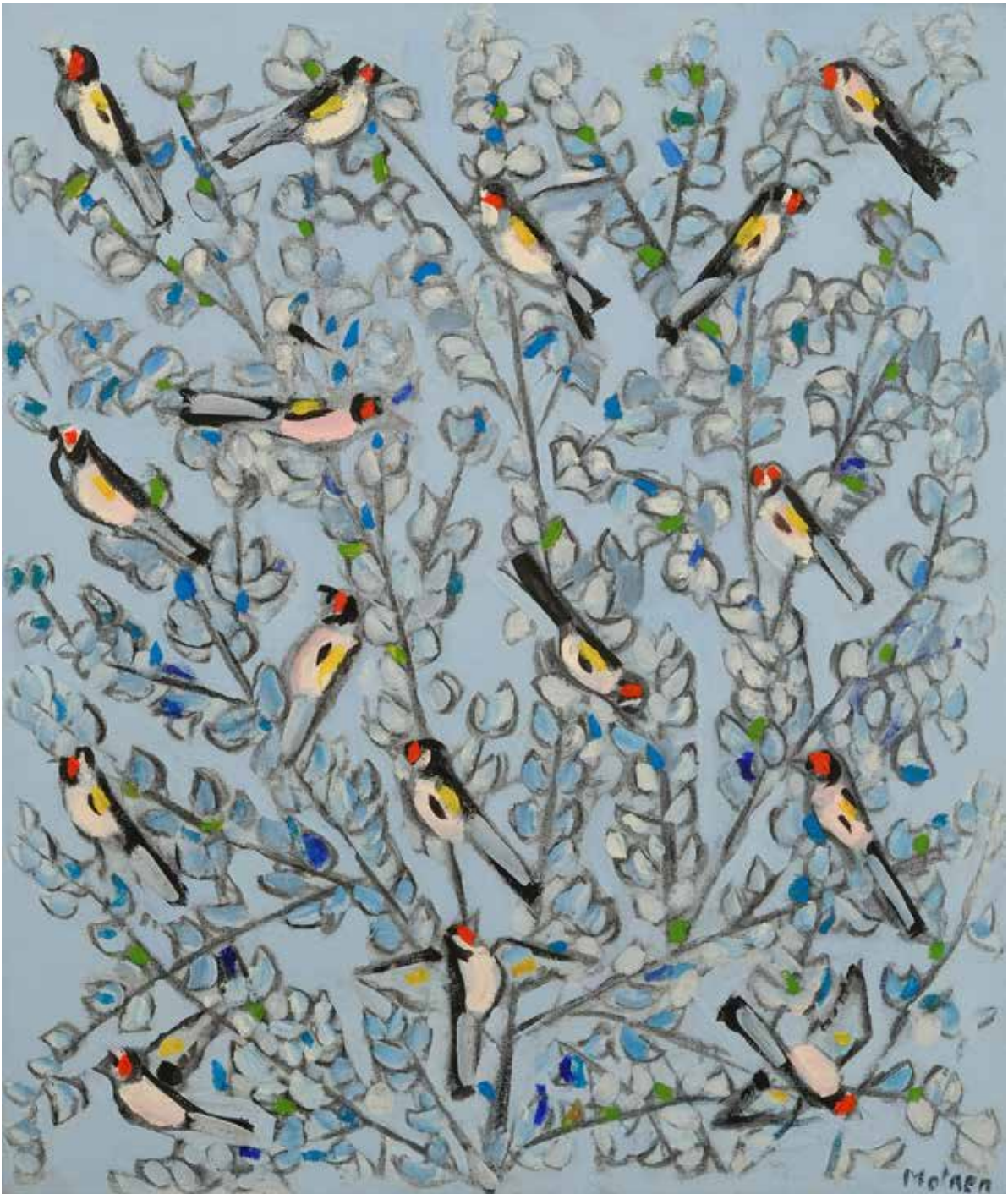
\$ 4,000/5,000



32.
MUKTAR ANSARI, 2016 (Irak. né en 1990)

Sans titre
Mixed Media sur toile. Signée et datée en bas à gauche
H: 170cm, L: 135cm

\$ 3,000/5,000



33.

JAMIL MOLAEB (Né en 1948)

Oiseaux aux branchages

Acrylique sur toile. Signée en bas à droite

H: 60cm, L: 50cm

\$ 3,000/5,000



34.
ADELBERT P. CLOSE, (attribué à),
circa 1870

Temple de Bacchus, Baalbeck
Aquarelle sur carton
H: 23cm, L: 34cm

\$ 3,000/4,000

35.
ADELBERT P. CLOSE, (attribué à),
circa 1870

Temple de Bacchus, Baalbeck
Aquarelle sur carton
H: 28cm, L: 40cm

\$ 3,000/4,000





36.
OLGA LIMANSKY, 1987 (1903-1980)

Caracol druze
Aquarelle sur carton. Signée et datée
en bas à droite
H: 35cm, L: 48cm

\$ 1,800/2,500

37.
MOUSTAPHA FARROUKH (1901-1957)

Vue de Msaitbeh sur fond de montagnes
Aquarelle sur carton. Signée en bas
à droite. Située en bas à gauche
"Lebanon, Beirut"
H: 25cm, L: 35cm

\$ 2,500/3,500





38.
WILLY ARACTINGI (1930-2003)

Sahara
Huile sur toile. Signée et titrée à l'arrière
H: 55cm, L: 65cm

\$ 4,000/7,000



39.

HUSSEIN MADI, 1974 (Né en 1938)

Sans titre

Aquarelle et dessin sur carton. Signée et datée en bas à droite

H: 50cm, L: 70cm

\$ 4,000/6,000



40.

RIMA AMYUNI, MAI 2013 (Née en 1954)

Beirut

Diptyque. Pastel sur carton. L'un signé en bas à droite

H: 70cm, L: 100cm chacun

\$ 3,000/5,000



41.

JAMIL MOLAEB, 6.11.2010 (Né en 1948)

Paysage à l'oiseau

Huile sur toile. Signée et datée en bas à droite

H: 65cm, L: 80cm

\$ 3,500/5,000



42.
MANSOUR EL HABRE, 2016 (Né en 1970)

Sans titre
Mixed Media sur toile. Signée et datée en bas à gauche
H: 130cm, L: 100cm

\$ 3,000/5,000



43.
MANSOUR EL HABRE, 2016 (Né en 1970)

Sans titre
Mixed Media sur toile. Signée et datée à l'arrière
H: 130cm, L: 100cm

\$ 3,000/5,000



44.
OMAR ONSI (1901-1969)

Paysage sur fond de méditerranée
Aquarelle et crayon sur papier. Signée
en bas à droite

H: 33cm, L: 47cm

\$ 1,500/2,000

45.
OMAR ONSI (1901-1969)

Sans titre
Aquarelle sur carton. Signée en bas à
droite

H: 31cm, L: 46cm

\$ 1,300/1,800





46.
HASSAN JOUNI (Né en 1942)

Le café
Huile sur toile. Signée en bas à droite
H: 50cm, L: 60cm

\$ 3,500/5,500



47.
FADI BARRAGE, 1967 (1940-1967)

Sans titre
Huile sur bois. Signée et datée en bas
à droite
H: 30cm, L: 50cm

\$ 2,000/3,000



48.
KRIKOR ZOHRAB KECHECHIAN, 1977 (1943-2017)

Mère et ses enfants
Huile sur toile. Signée et datée en bas à gauche
H: 100cm, L: 73cm

Inscription à l'arrière "Expo à la Galerie Nihako, du 9 au 23 avril 1980"
\$ 2,000/3,000



49.
STELIO SCAMANGA, 2000 (Né en 1934)

Montagne rêvée No 9
Huile et cire sur toile. Signée, datée et titrée à l'arrière
H: 110cm, L: 140cm

\$ 7,000/10,000



50.
ARAM JUGHIAN, 2019 (Arménie. Né en 1959)

Secret Garden II
Mixed Media sur toile. Signée, titrée et datée à l'arrière
H: 90cm, L: 100cm

\$ 2,000/3,000

51.
AREF RAYESS, 1978 (1928-2005)

Sans titre
Pastel sur carton. Signé et daté en bas à droite
H: 35cm, L: 50cm

\$ 3,500/4,500





52.
AREF RAYESS, 15.5.1998 (1928-2005)

Sans titre
Pastel sur carton. Signée et datée en bas à gauche
H: 62cm, L: 48cm

\$ 4,000/5,000



53.

HRAIR (Né en 1946)

Sans titre

Huile sur toile. Signée en bas à gauche

H: 90cm, L: 120cm

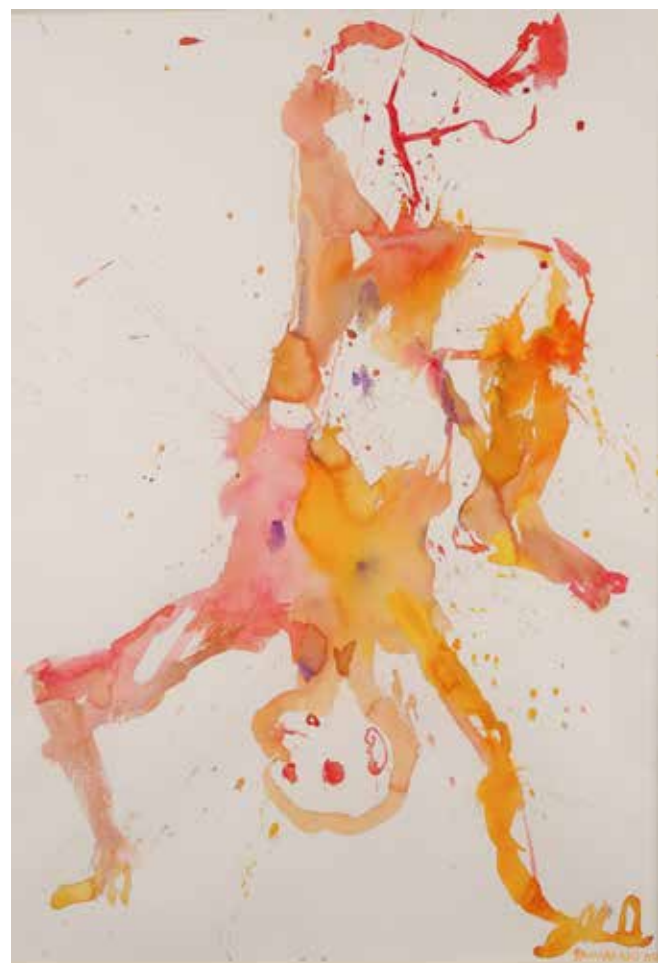
\$ 5,000/8,000



54.
MARWAN SAHMARANI, 2009 (Né en 1970)

Sans titre
Aquarelle sur carton. Signée et datée en bas à droite
H: 100cm, L: 70cm

\$ 3,000/4,000



55.
MARWAN SAHMARANI, 2009 (Né en 1970)

Sans titre
Aquarelle sur carton. Signée et datée en bas à droite
H: 100cm, L: 70cm

\$ 3,000/4,000



56.
MOUSTAFA FARRROUKH, 1943 (1901-1957)

Chemin parmi les pins
Huile sur toile. Signée et datée en bas à droite
H: 44cm, L: 54cm

*Cette oeuvre est accompagnée d'un certificat d'authenticité émis par la Farroukh
Foundation for Arts*

\$ 10,000/15,000



57.
BIBI ZOGBE (1890-1973)

Retamas
Huile sur toile. Signée en bas à droite
H: 70cm, L: 110cm

\$ 8,000/12,000



58.

JAMIL MOLAEB, 7-11-2015 (Né en 1948)

Sans titre

Acrylique sur toile. Signée et datée en bas à gauche

H: 96cm, L: 100cm

\$ 5,000/7,000



59.
YVETTE ACHKAR (Née en 1928)

Sans titre

Huile sur papier glacé. Signée ultérieurement à l'arrière par l'artiste

H: 48cm, L: 62cm

Cette oeuvre est accompagnée d'un certificat d'authenticité émis par M. François Sargologo, le fils de l'artiste

\$ 8,000/12,000



60.

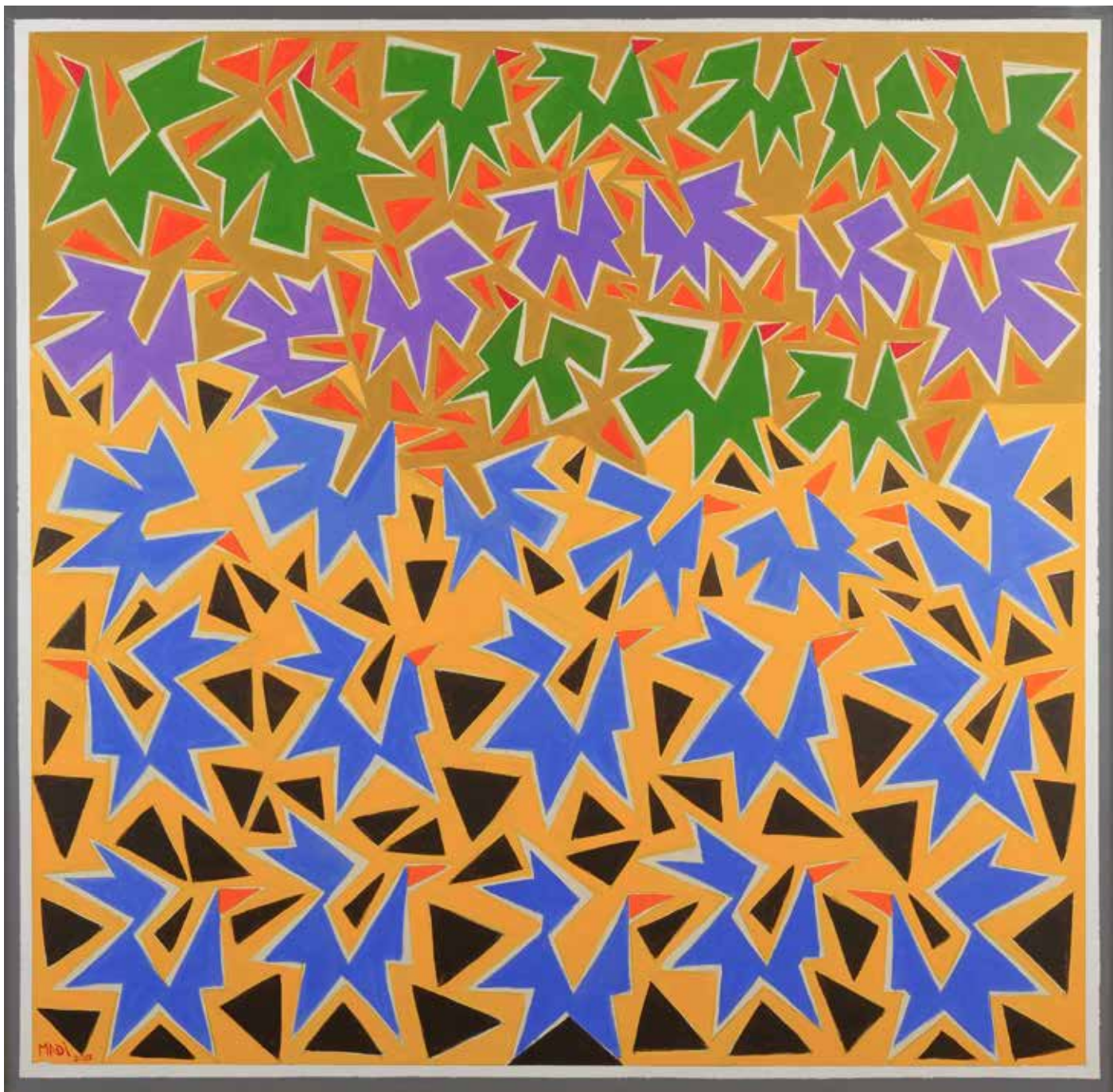
ELIE KANAAN (1926-2009)

Feux croisés

Huile sur toile. Signée en bas à gauche. Titrée à l'arrière

H: 80cm, L: 60cm

\$ 6,000/8,000



61.
HUSSEIN MADI, 2012 (Né en 1938)

Sans titre

Acrylique sur toile. Signée et datée en bas à gauche

H: 140cm, L: 140cm

\$ 40,000/60,000



62.
RACHID WEHBI, 1980 (1917-1993)

Bassara
Pastel sur carton. Signé et daté en bas à gauche
H: 50cm, L: 37cm

\$ 2,000/2,500



63.
ELIE KANAAN (1926-2009)

Les danseurs

Huile sur panneau. Signée en bas à gauche

H: 31cm, L: 47cm

\$ 4,000/6,000

64.
MARIE HADAD, 1963 (1889 - 1973)

Vase à fleurs

Huile sur panneau. Signée en bas à droite

H: 28cm, L: 40cm

\$ 2,800/3,500

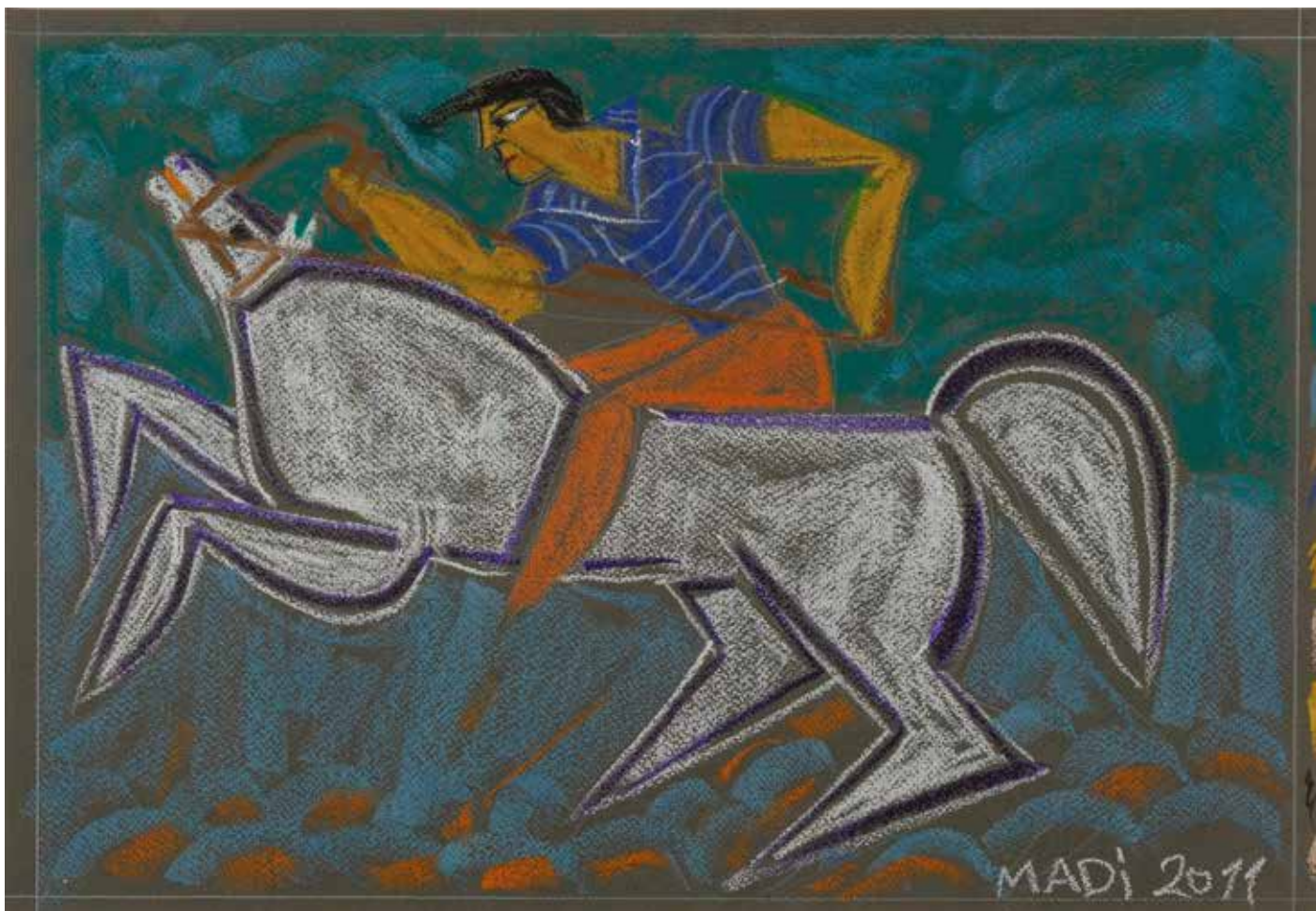




65.
CESAR GEMAYEL (1898-1958)

Cyclamens
Huile sur bois. Signée en bas à gauche
H: 34cm, L: 23cm

\$ 5,000/7,000



66.
HUSSEIN MADI, 2011 (Né en 1938)

Sans titre
Pastel sur carton. Signé et daté en bas à droite
H: 35cm, L: 50cm

\$ 3,000/4,000



67.
IBRAHIM SILWAN (Né en 1964)

Paysage cubique
Acrylique sur toile. Signée en bas à gauche
H: 120cm, L: 120cm

\$ 3,000/5,000



68.

JAMIL MOLAEB (Né en 1948)

Abstraction en bleu

Huile sur toile. Signée en bas à droite

H: 120cm, L: 90cm

\$ 4,000/7,000



69.
RIMA AMYUNI, 9/7/2011 (Née en 1954)

Fleurs de lys
Pastel sur carton. Signé et daté en bas à droite
H: 66cm, L: 96cm

\$ 1,500/2,000

70.
HALIM JURDAK, 2003 (Né en 1927)

Sans titre
Mixed Media et Collage sur papier.
Signée en bas à gauche, datée en bas à droite
H: 20cm, L: 30cm

\$ 1,500/2,000





71.
GEORGES DOCHE, 1972 (1940-2018)

Sans titre

Aquarelle sur carton. Signée et datée en bas à gauche

H: 50cm, L: 70cm

\$ 2,000/3,000



72.
ALFRED BASBOUS, 1989 (1924-2006)

Sans titre
Sculpture de marbre. Signée et datée sur le côté
H: 37cm, L: 27cm, Pr: 14cm

\$ 17,000/20,000



73.

ZAVEN HADICHIAN, 1971 (1932-2018)

Le monument

Sculpture en onyx. Signée et datée à l'arrière

L: 62cm, H: 42cm, P: 22cm

\$ 11,000/15,000



74.
AMINE EL BACHA (1932-2019)

Pomme
Sculpture en métal. Monogramme
au-dessous au milieu
H: 7cm, Diam: 8,5cm

*Cette sculpture fait partie d'une
série d'oeuvres réalisées par Amine
El Bacha pour Fiat Engineering
à Rome en cadeaux d'entreprise
destinés à leurs clients et employés
privilegiés*

\$ 700/900

75.
ZAVEN HADICHIAN (1932-2018)

Tendresse
Bronze doré. Numéroté 5/9.
Signé et numéroté à l'arrière
H: 23cm, L: 20cm, Pr: 4cm
\$ 1,800/2,500





76.
HUSSEIN MADI, 2011 (Né en 1938)

Taureau

Sculpture en métal patiné. Signée et datée sur la base et numérotée 11/11

L: 30cm, H: 21cm, Pr: 3,5cm

\$ 3,500/4,500



77.
MAROUN HAKIM (Né en 1950)

Sans titre

Sculpture en bronze à patine brune. Signée en bas sur le côté. Sur socle de marbre blanc

H: 19cm, L: 15cm, Pr: 7cm

\$ 1,500/2,000



78.
BORIS NOVICOFF, 1964 (1888-1966)

Baie de Saint-Paul, Tabarja
Huile sur bois. Signée et datée en bas à gauche
H: 50cm, L: 70cm

\$ 9,000/13,000



79.
YVETTE ACHKAR, 1996 (Née en 1928)

Prince dans ton armure de mer
Huile sur toile. Signée en bas à gauche
H: 110cm, L: 110cm

\$ 65,000/85,000



80.

HRAIR (Né en 1946)

Les deux femmes

Huile sur bois. Signée en bas à gauche

H: 100cm, L: 80cm

\$ 4,000/6,000



81.
NIZAR SABOUR, 2016 (Syrie. Né en 1958)

Icône damascaine
Mixed Media sur toile. Signée et datée en bas à droite et au
dos
H: 100cm, L: 80cm

\$ 1,500/2,500



82.

ABDALLAH MURAD, 1991 (Syrie. Né en 1944)

Sans titre

Huile sur panneau. Signée et datée en bas à gauche

H: 45cm, L: 60cm

\$ 1,800/2,200



83.

CICI SURSOCK, 1975 (1923-2015)

Vierge à l'Enfant

Icône sur bois. Signée et datée en bas à droite

H: 45cm, L: 35cm

\$ 1,000/1,300



84.
GEORGES MICHELET (1873-1946)

Portrait de femme
Pastel sur carton. Double face. Signé en bas à gauche
H: 57cm, L: 43cm

\$ 1,500/2,000



85.
AMINE SFEIR (1932-2002)

Loterie
Huile sur toile. Signée en bas à droite
H: 80cm, L: 60cm

\$ 2,800/4,200



86.

NADIM KARAM (Né en 1957)

Archaic Procession and T-Race's

Huile sur toile formant triptyque. Signée en bas à droite et datée

H: 27cm, L: 67cm

Cette oeuvre porte une dédicace à l'arrière "à M. Pierre Restany"

\$ 4,000/6,000



87.
NADIA SAIKALI, 1990 (Née en 1936)

Sans titre

Huile sur toile. Signée et datée en bas à droite

H: 100cm, L: 100cm

\$ 18,000/22,000



88.
VAHRAM DAVTIAN, 2015 (Arménie. Né en 1961)

Duet
Huile sur toile. Signée en bas à droite. Signée et datée à l'arrière
H: 90cm, L: 145cm

\$ 10,000/15,000



89.
BORIS NOVICOFF, 17/7/1965 (1888-1966)

Zahlé
Fusain sur papier. Signé et daté au milieu à droite
H: 23cm, L: 26cm

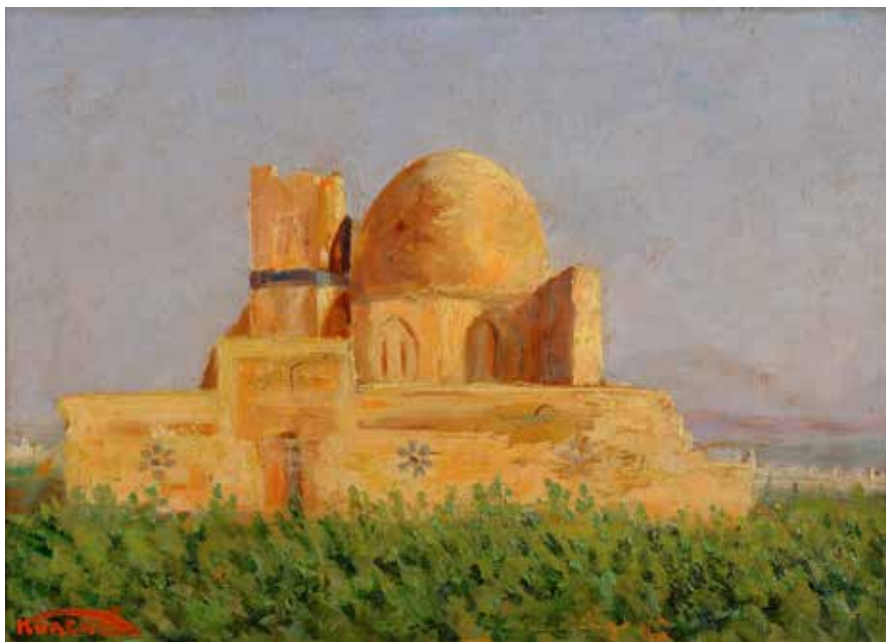
\$ 1,000/1,300



90.
BORIS NOVICOFF, 17/7/1965 (1888-1966)

Port de Saida
Fusain sur papier. Paraphé et daté en bas à droite
H: 23cm, L: 28cm

\$ 1,000/1,300



91.
MICHEL KURCHE, DAMAS 1933 (Syrie)

Mausolée de Si bou Arbi Mohagerine
Huile sur panneau. Signée en bas à gauche
H: 33cm, L: 45cm

\$ 2,000/2,500



92.
MOHAMMAD EL RAWAS, 1974 (Né en 1951)

Micheline's Dining Room
Encre sur papier. Signée et datée en bas à droite
H: 29cm, L: 22cm

\$ 1,200/1,400



93.
BIBI ZOGBE (1890-1973)

Sterlitzia
Huile sur toile. Signée en bas à droite. Titrée à l'arrière
H: 60cm, L: 50cm

\$ 6,000/8,000



94.
BIBI ZOGBE (1890-1973)

Cardos

Huile sur panneau. Signée en bas à droite. Contresignée et titrée à l'arrière
H: 50cm, L: 40cm

\$ 4,000/6,000



95.
NAZIR ISMAIL, 1996 (Syrie. 1948-2016)

Sans titre
Mixed Media sur carton. Signée en bas
au milieu

H: 48cm, L: 67cm

\$ 1,500/2,000

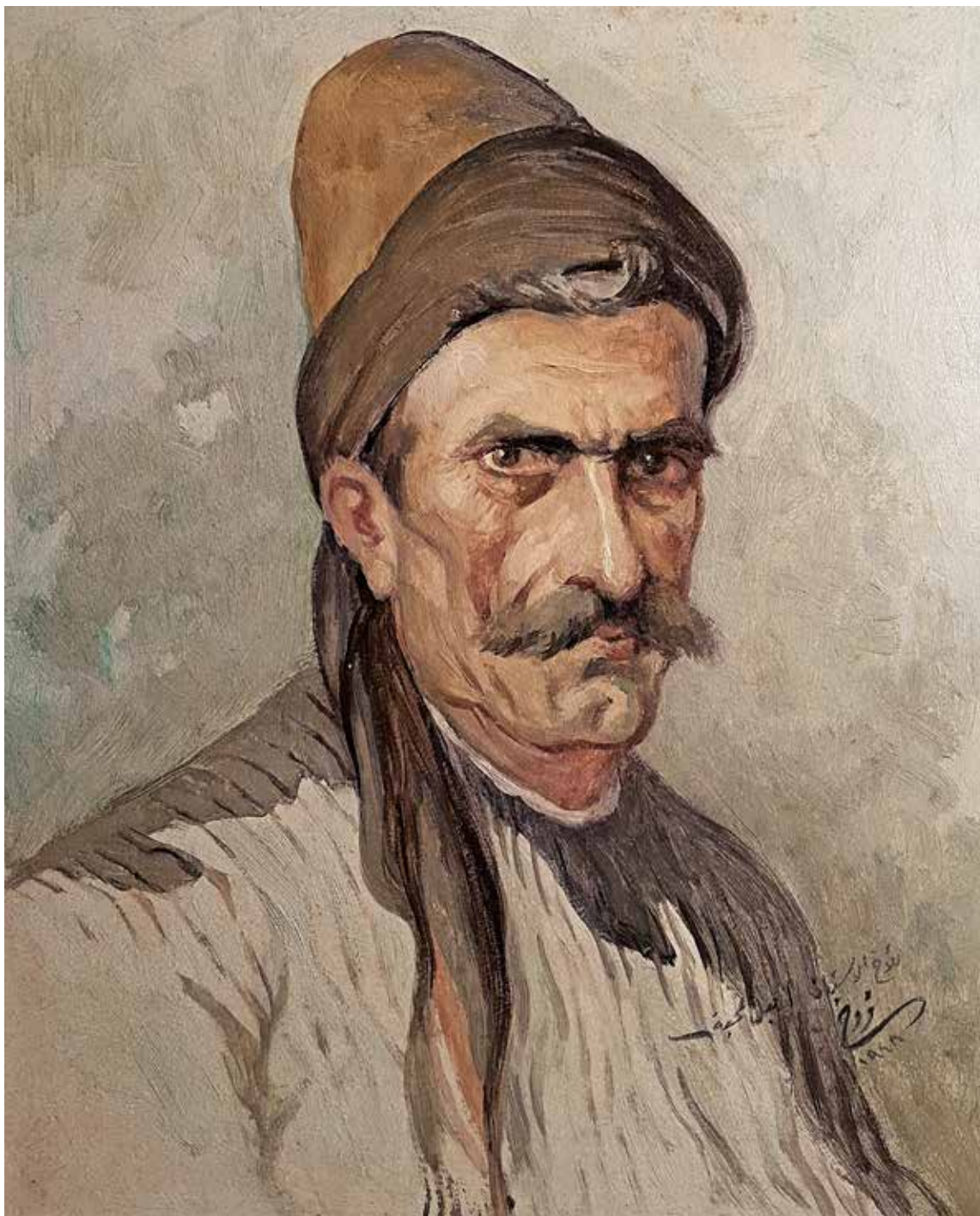
96.
JULIANA SERAPHIM (1934-2005)

Sans titre
Huile sur toile. Non signée
H: 50cm, L: 60cm

*Cette oeuvre est accompagnée d'un certificat
d'authenticité émis par Mme Marina Seraphim,
la soeur de l'artiste*

\$ 1,800/2,200





97.
MOUSTAPHA FARROUKH, 1948 (1901-1957)

Le muletier

Huile sur bois. Signée, datée et dédicacée en bas à droite

H: 43cm, L: 35cm

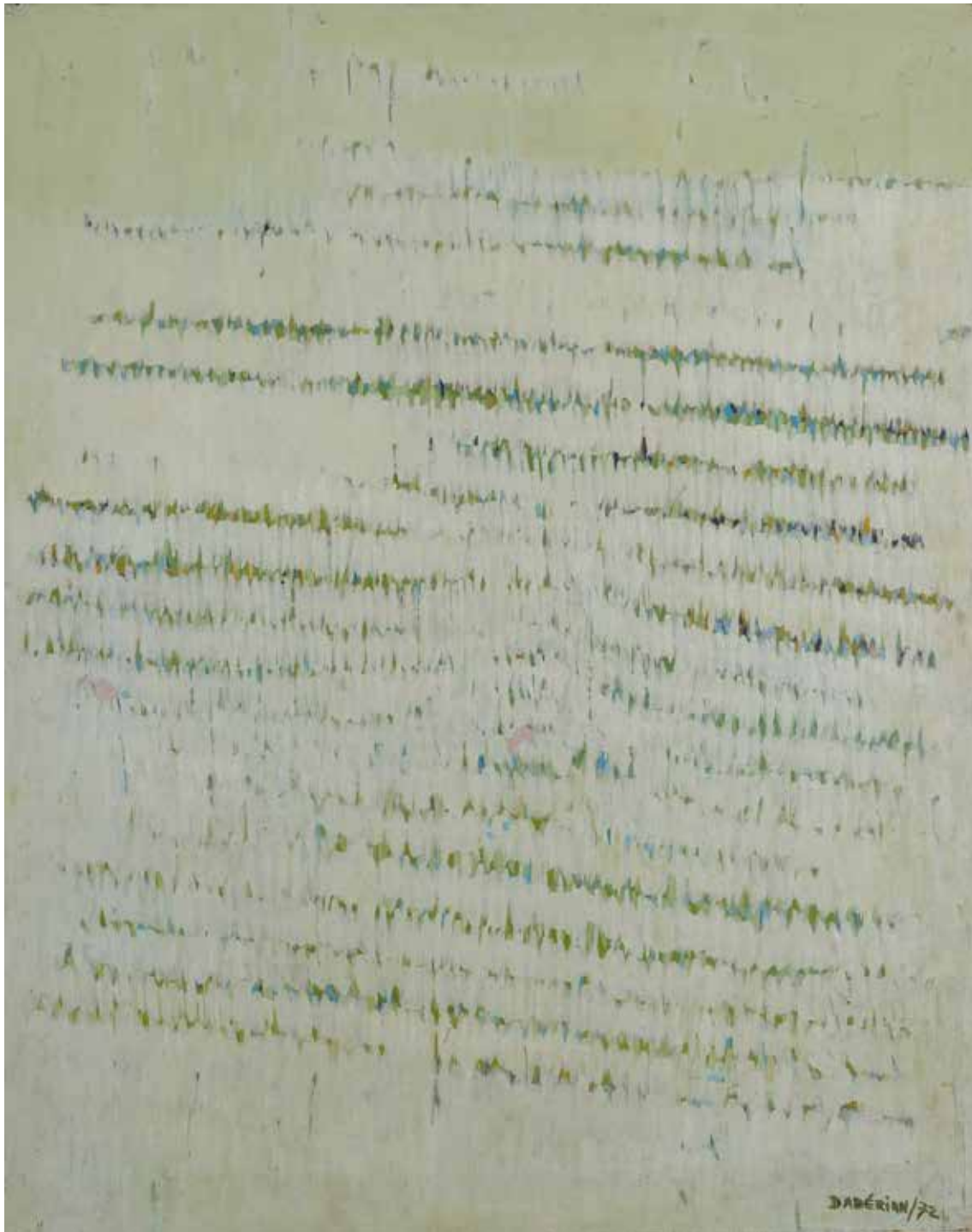
\$ 12,000/15,000



99.
DIKRAN DADERIAN, 1973 (Né en 1929)

Sans titre
Huile sur toile. Signée et datée en bas à droite
H: 90cm, L: 65cm

\$ 1,800/2,500



100.
DIKRAN DADERIAN, 1972 (Né en 1929)

Sans titre
Huile sur toile. Signée et datée en bas à droite
H: 93cm, L: 73cm

\$ 1,800/2,500



101.
HASSAN JOUNI (Né en 1942)

Hakawati
Huile sur toile. Signée et datée en
bas à droite
H: 60cm, L: 90cm

\$ 3,500/4,500



102.
HUSSEIN MADI, 7.2.1979 (Né en 1938)

Sans titre
Aquarelle sur carton. Signée et datée en
bas à droite
H: 50cm, L: 35cm

\$ 3,000/4,000



103.
HUSSEIN MADI, 2013 (Né en 1938)

Sans titre
Acrylique sur toile. Signée et datée en bas à droite
H: 80cm, L: 80cm

\$ 15,000/18,000



104.
RAFIC CHARAF, 1964 (1932-2003)

Sans titre

Huile sur panneau. Signée et datée en bas à gauche

H: 45cm, L: 55cm

\$ 7,000/10,000



105.
AJAJ EL ARAOUI, 1972

Portrait de Ghassan Tueini
Huile sur panneau. Signée et datée en bas à droite
H: 100cm, L: 70cm

\$ 2,000/3,000



106.
MOHAMMAD EL RAWAS, 1975 (Né en 1951)

Jupe bleue

Huile et fusain sur papier marouflé sur carton. Signé en bas à droite

H: 70cm, L: 100cm

Cette oeuvre figure dans l'ouvrage *The Art of Rawas*, Edition Saqi, 2004, en page 46

\$ 14,000/18,000





109.
ELIE KANAAN (1926-2009)

Paysage
Aquarelle sur papier. Signée en bas à gauche
H: 44cm, L: 33cm

\$ 2,800/3,500



110.
ELIE KANAAN (1926-2009)

Barque au lac
Aquarelle sur papier. Signée en bas à gauche
H: 43cm, L: 32cm

\$ 2,800/3,500



111.
MARTIN GIESEN, 2010 (Né en 1945)

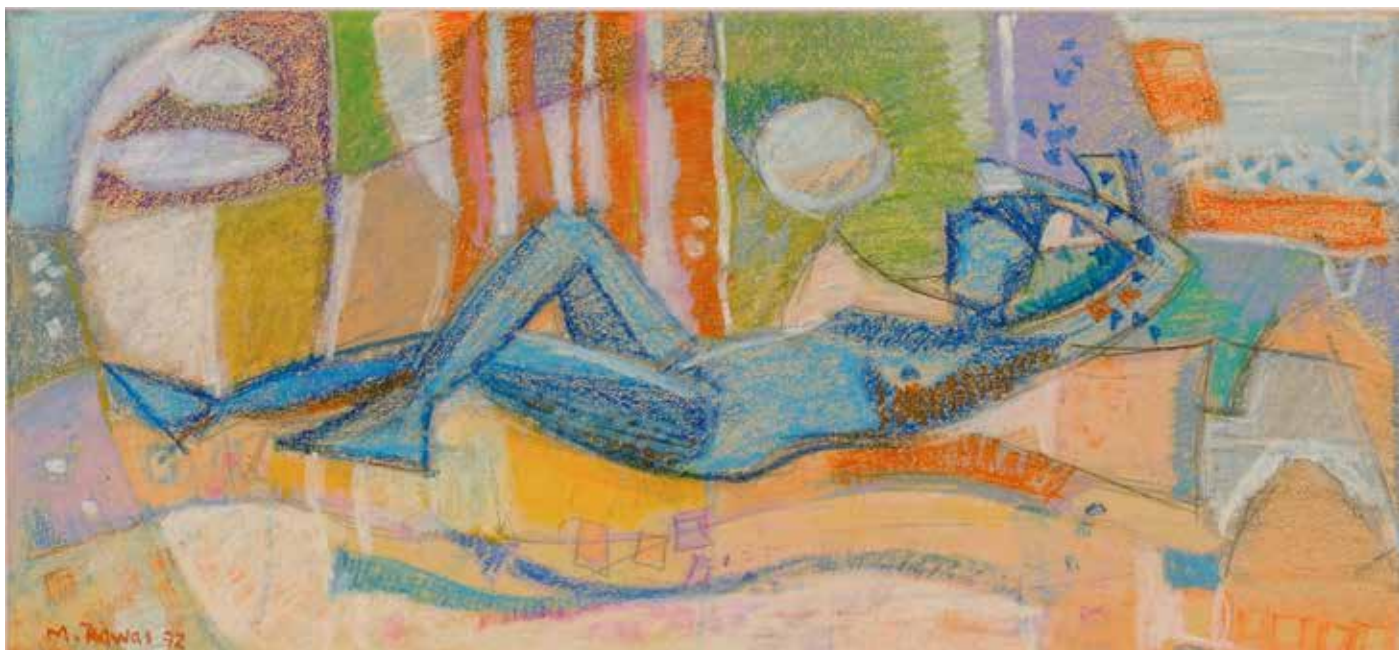
Corniche de Ain Mreisseh
Aquarelle sur carton. Signée et datée
en bas à gauche
H: 45cm, L: 60cm

\$ 2,000/3,000

112.
MOHAMMAD EL RAWAS, 1972 (Né en 1951)

An Arabesque Ambience with a blue nude
Pastel et graphite sur papier. Signé et daté en bas à gauche
H: 27cm, L: 57cm

\$ 3,000/4,000





113.
ELIE KANAAN (1926-2009)

Sans titre

Huile sur toile. Signée en bas à gauche. Contresignée au dos

H: 75cm, L: 100cm

\$ 8,000/12,000



114.
PAUL GUIRAGOSSIAN (1926-1993)

Au loin (1972)

Aquarelle sur papier. Signée en bas à droite

H: 70cm, L: 100cm

© Courtesy Paul Guiragossian Foundation

Cette oeuvre est accompagnée d'un certificat d'authenticité émis par la Fondation Paul Guiragossian

Elle a fait partie de l'exposition de Paul Guiragossian à la Galerie Studio 27, en 1972, consacrée aux oeuvres sur papier de la série "Au loin" où l'artiste a représenté la relation qui l'unissait à l'Homme et à la Nature.

\$ 8,000/10,000



115.

SAADI SINEVI, 1970 (1902-1987)

Souk Ayass

Huile sur bois. Signée et datée en bas à droite. Située en bas à gauche

H: 50cm, L: 40cm

\$ 800/1,200

116.

SAADI SINEVI, 1951 (1902-1987)

Arayya

Huile sur bois. Signée en bas à gauche.

Située et datée en bas à droite

H: 50cm, L: 40cm

\$ 800/1,200





117.
SAADI SINEVI, 1965 (1902-1987)

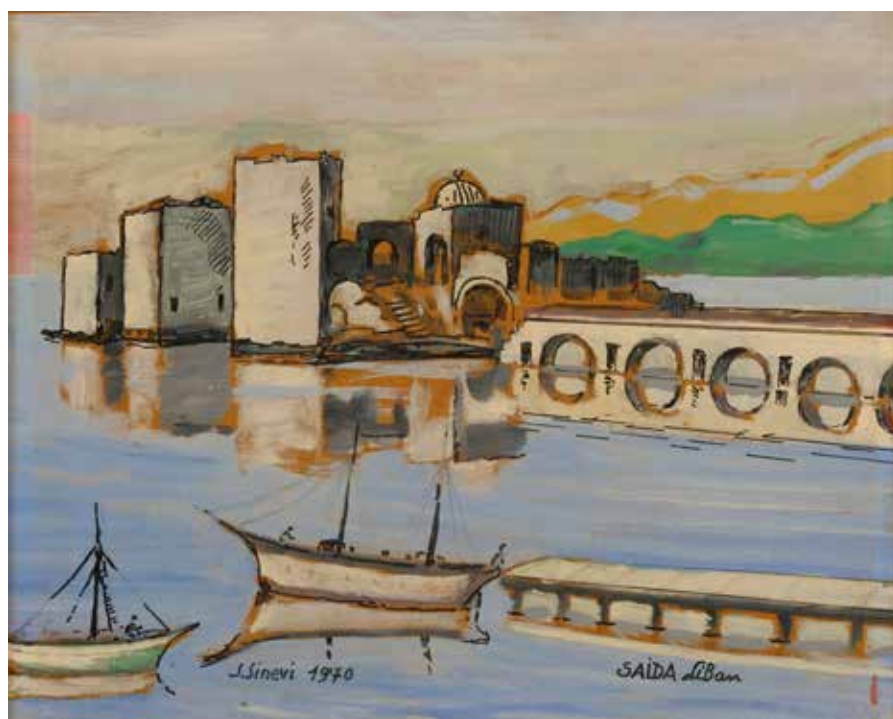
Café Hach Daoud
Huile sur bois. Signée, datée et située "Café Hach Daoud, Beyrouth" en bas à droite
H: 50cm, L: 57cm

\$ 800/1,200

118.
SAADI SINEVI, 1970 (1902-1987)

Saida, Liban
Huile sur bois. Signée et datée en bas à gauche. Située en bas à droite
H: 36cm, L: 47cm

\$ 800/1,200





119.
RAFIC CHARAF (1932-2003)

Taanayel
Huile sur toile. Signée en bas à droite
H: 46cm, L: 66cm

\$ 4,000/6,000



120.
GEORGES CYR (1880-1964)

Zahlé, Karak Nouh
Huile sur toile. Signée et située en bas à droite
H: 47cm, L: 53cm

\$ 4,000/6,000



121.
YOUSSEF HOWAYEK, 1958 (1883-1962)

Jeune femme à la biche
Bas-relief en plâtre
H: 65cm, L: 45cm

\$ 3,000/5,000



122.
MOUNIR NAJEM (1933-1990)

Compositions

Deux gouaches sur carton. Signées et datées en bas à droite en français, et en bas à gauche en arabe

H: 20cm, L: 50cm chacune

\$ 700/1,000



123.
LOTTI ADAIMI, 2009 (Née en 1932)

Les jours de pluie

Acrylique sur carton. Signée et datée en bas à droite

H: 41cm, L: 38cm

\$ 400/600





124.
OLGA LIMANSKY, 1984 (1903-1980)

Sans titre
Huile sur toile. Signée et datée en bas à gauche
H: 38cm, L: 46cm

\$ 2,800/3,500



125.
JAMIL MOLAEB, 08-08-2006 (Né en 1948)

Femme dans son intérieur villageois
Gouache sur carton. Signée et datée en bas à gauche
H: 50cm, L: 35cm

\$ 2,200/2,800



126.
RACHED BOHSALI, 1995 (Né en 1957)

Figues de Barbarie
Aquarelle sur carton. Signée et datée en haut à gauche
H: 70cm, L: 55cm

\$ 1,000/1,300

127.
EDIK PERTIAN, 2011 (Arménie. Né en 1930)

Mère nature
Huile sur toile. Signée en bas à droite. Contresignée
et datée à l'arrière
H: 50cm, L: 62cm

\$ 700/1,000





128.
MONA ASMAR (Née en 1948)

Envolée de papillons
Acrylique sur toile. Signée en bas à droite
H: 160cm, L: 220cm

\$ 3,000/4,000



129.

CHARLES KHOURY, 1991 (Né en 1966)

Composition

Mixed Media sur carton. Signée et datée en bas à gauche

H: 60cm, L: 40cm

\$ 700/1,000



130.

CHARLES KHOURY (Né en 1966)

Composition en vert

Mixed Media sur carton. Signée en bas à gauche

H: 60cm, L: 40cm

\$ 700/1,000



131.
OLGA LIMANSKY, 1978 (1903-1980)

Le souk à fleurs de Bab Idriss
Aquarelle sur carton. Signée et datée en bas à droite
H: 40cm, L: 32cm

\$ 1,800/2,200

132.
GEORGES CYR, 1928 (1880-1964)

Le Havre
Aquarelle sur papier. Signée et datée en
bas à droite
H: 31cm, L: 48cm

\$ 1,800/2,200





133.
MANSOUR EL HABRE, 2017 ET 2018 (Né
en 1970)

Conversations

Deux mixed medias sur papier. Signées
et datées en bas à droite et en bas à
gauche

H: 28cm, L: 20cm

\$ 600/800



134.
ARTHUR CAPRIELLI

Rituel phénicien

Mixed Media sur carton. Signée en bas à droite

H: 70cm, L: 48cm

\$ 500/700



135.
ALI CHAMS, 1983 (1943-2019)

Sans titre
Gouache sur carton. Signée et datée en bas au milieu
H: 40cm, L: 27cm

\$ 1,500/1,800

136.
SHAFIC ABBOUD, 1972 (1926-2004)

Composition
Lithographie. No 6/13. Signée et datée en bas à droite
H: 20cm, L: 18cm

\$ 300/500





137.
SAADALLAH LEBBOS

Le couple
Sculpture de marbre. Socle de bois
H: 38cm, L: 27cm, Pr: 14cm

\$ 1,200/1,800



138.
ARTHUR CAPRIELLI

Le Phénicien
Mixed Media sur carton. Signée en bas à droite
H: 42cm, L: 24cm

\$ 250/350



139.
SHAHE, 2010 (Arménie)

Les musiciens

Porcelaine émaillée. Signée et datée en haut à gauche

H: 39cm, L: 57cm

\$ 800/1,200



140.
ISSAM KOURBAJ, 1993 (Syrie. Né en 1963)

Sans titre

Aquarelle sur carton. Signée et datée en bas à gauche

H: 40cm, L: 26cm

\$ 400/600



141.
JAMIL MOLAEB (Né en 1948)

Sans titre
Woodcut sur carton. Epreuve d'artiste. Signée
et datée en haut à gauche
H: 55cm, L: 75cm

\$ 1,800/2,300

142.
MANOUG

Paysage libanais de la Békaa
Photographie en noir et blanc
H: 40cm, L: 57cm

\$ 400/500





143.
BORIS NOVICOFF, 22/2/1966 (1888-1966)

Mosquée Mansour Assad, Beyrouth
Fusain sur papier. Signée en bas à droite. Située en bas à gauche
H: 24cm, L: 30cm

\$ 1,000/1,300



144.
WAJIH NAHLE, 1979 (1932-2017)

Composition
Huile sur carton. Signée et datée en bas à droite
H: 26cm, L: 20cm

\$ 500/700



145.
 WAJIH NAHLE, 1982 (1932-2017)

Calligraphies

Huile sur carton. Signée et datée en bas à droite
 H: 20cm, L: 47cm

\$ 700/1,000



146.
 DIKRAN MATULIAN

Jerusalem

Mixed Media sur carton. Signée à l'arrière
 H: 50cm, L: 65cm

\$ 700/1,000



147.
ANTOINE RIMBAUD

Saida
Aquarelle sur carton. Signée et située en bas à gauche
H: 36cm, L: 26cm

\$ 400/600

148.
NAJAR BARSOUMIAN HRATCHYA (Syrie. Né en 1939)

Gravure rehaussée en relief. Numérotée 50/80. Signée en bas à droite
H: 47cm, L: 73cm

\$ 500/700





ARMAND ARCACHE
VALERIE ARCACHE AOUAD
experts et commissaires-priseurs

Imm. Comair - Rue Naoum Labaki - Sin el fil - Horch Tabet - Beyrouth - Liban
Tel./Fax: +961 1 49 95 52, +961 3 87 22 66, +961 3 27 04 07
www.arcacheauction.com