



ARMAND ARCACHE
VALERIE ARCACHE AOUAD
experts et commissaires-priseurs

ART MODERNE ET CONTEMPORAIN
DU LIBAN ET DU MOYEN-ORIENT

Collection particulière Amal Traboulsi
et autres oeuvres sélectionnées

JEUDI 23 JUILLET 2020 à 18H





ARMAND ARCACHE
VALERIE ARCACHE AOUAD

experts et commissaires-priseurs

ART MODERNE ET CONTEMPORAIN DU LIBAN ET DU MOYEN-ORIENT

Collection particulière Amal Traboulsi
et autres oeuvres sélectionnées

EXPOSITION PUBLIQUE

Lundi 20 juillet de 11h à 19h

Mardi 21 juillet de 11h à 19h

Mercredi 22 juillet de 11h à 19h

Lieu: Imm. Comair, rue Naoum Labaki, Sin el Fil, Horch Tabet

VENTE AUX ENCHERES

Jeudi 23 juillet 2020 à 18h

Lieu: jardins de la villa Louis Eid, face à notre adresse

RENSEIGNEMENTS

Valérie Arcache Aouad: +961 3 872266, +961 3 270407

La vente est soumise aux conditions générales imprimées en début
de catalogue

Les photographies du catalogue n'ont pas de valeur contractuelle

CONDITIONS DE VENTE

FRAIS DE VENTE

L'adjudicataire devra acquitter, en plus du montant de l'enchère, les frais et les taxes suivants : 18% droits de criée, 11% TVA (applicable sur les droits de criée), 2,5% taxe municipale.

RECLAMATION

1- La visite publique permettant à chacun de se rendre compte de l'état des biens mis en vente, aucune réclamation ne sera reçue après l'adjudication du lot, particulièrement pour les petits accidents et réparations d'usage qui n'auraient pas été signalés. Certaines rectifications au catalogue peuvent être également annoncées au moment de la présentation de l'objet.

2- L'état des cadres n'est pas garanti. Les dimensions des tableaux (hors cadre) ainsi que des sculptures ne sont données qu'à titre indicatif.

3- Le rentoilage, le parquetage ou le doublage des toiles constituant une mesure conservatoire et non un vice, ne seront pas signalés.

ENREGISTREMENT

1- Pour enchérir, il vous est demandé de vous enregistrer avant la vente afin de retirer votre numéro d'acheteur. Si vous êtes un nouveau client, vous devrez fournir une preuve d'identité.

2- Les lots vendus seront facturés au nom et adresse auxquels le numéro a été enregistré. Les factures ne pourront en aucun cas être transférables à un autre nom. A ce titre, veuillez à montrer clairement votre numéro d'acheteur au commissaire-priseur au moment de l'adjudication.

ENCHERES

1- Les enchères suivent l'ordre des numéros au catalogue. Néanmoins, le commissaire-priseur se réserve le droit de modifier l'ordre de vente, de grouper ou diviser un ou plusieurs lots.

2- Le commissaire-priseur est libre de fixer l'ordre de progression des enchères et les enchérisseurs sont tenus de s'y conformer.

3- Le commissaire-priseur se réserve le droit de retirer de la vente, même au dernier moment, tout objet en cas de doute quant à son authenticité ou pour toute autre raison.

ORDRES D'ACHAT

En cas d'impossibilité d'assister à la vente, des ordres d'achat peuvent être remis à l'étude qui agira pour le compte de l'enchérisseur selon les instructions contenues dans le formulaire d'ordre d'achat, ceci afin d'essayer d'acheter le ou les lots au prix le plus bas possible et ne dépassant en aucun cas le montant maximum indiqué par l'enchérisseur. Les ordres d'achat sans plafond ne seront pas acceptés.

Les ordres d'achat sont un service gracieux rendu au client. En aucun cas, notre étude ne pourra être responsable pour avoir manqué d'exécuter un ordre par erreur ou pour toute autre cause. Merci de vérifier après envoi que votre ordre d'achat a été dûment enregistré.

Dans le cas de plusieurs offres d'achat d'un égal montant, la première offre reçue par notre étude l'emportera sur les autres.

ENCHERES PAR TELEPHONE

Si vous souhaitez enchérir par téléphone, veuillez en faire la demande par écrit, accompagnée de vos coordonnées bancaires, au plus tard 24h avant la vente. L'étude ne sera pas tenue responsable dans le cas d'impossibilité de vous joindre au moment de la vente, que ce soit à cause d'un problème de liaison téléphonique ou toute autre raison.

Nous vous suggérons de joindre un ordre d'achat à votre demande d'enchère téléphonique. Celui-ci sera utilisé dans le cas où il nous sera impossible de vous joindre par téléphone au moment de la vente.

Notre étude se réserve le droit d'enregistrer toute communication téléphonique durant la vente.

PAIEMENT

La vente se fera expressément au comptant. Elle sera conduite en dollars américains. Le paiement se fera dans les 72 heures qui suivent la date de la vente.

Notre étude agissant pour compte de tiers, le paiement se fera uniquement en dollars américains, par chèque, cash ou virement bancaire.

Des arrhes se montant à 50% du prix d'adjudication seront exigées au moment de la vente.

Au-delà du délai de 72 heures, notre étude se réserve le droit, à la demande du vendeur, a) d'annuler la vente ou b) de remettre le lot en vente privée ou en vente publique. Les arrhes versées par l'adjudicataire ne seront pas remboursées.

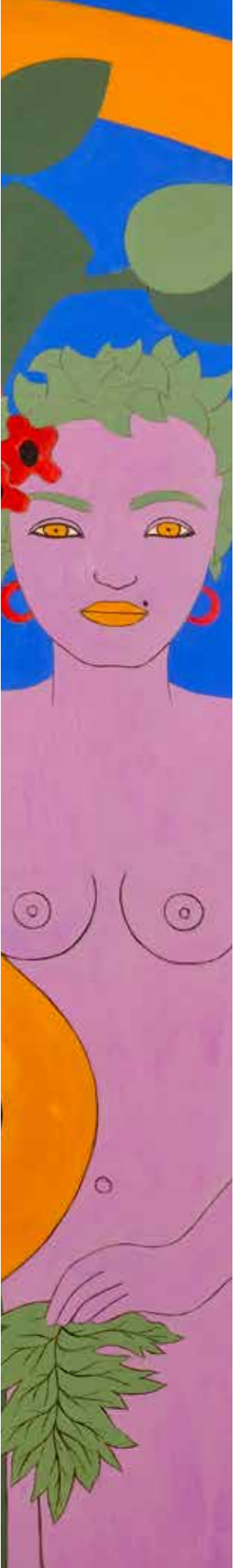
RETRAITS DES ACHATS

La livraison aura lieu exclusivement aux dates et horaires suivants: vendredi 24 et samedi 25 juillet de 10h à 18h.

Au-delà de ces dates, les lots vendus seront transportés dans un local d'entreposage et des frais de transport et entreposage seront à la charge de l'acheteur, ainsi que les frais d'assurance. L'entreposage des lots ne saurait engager en aucune façon notre responsabilité.

Le transport se fera à la charge de l'acheteur.

En cas de paiement par chèque ou par virement bancaire, le retrait des lots peut être différé jusqu'à l'encaissement définitif.



CONDITIONS OF SALE

BUYER'S PREMIUM AND TAXES

A buyer's premium of 18% will be added to the hammer price and is payable by the successful bidder as part of the total price.

The successful bidder is responsible for any applicable tax, including 11% VAT on buyer's premium and 2.5% municipality tax. It is the buyer's responsibility to ascertain and pay all taxes due.

CLAIMS

Intending buyers are reminded that all lots are sold as shown. The absence of reference to conditions of the lots in the catalogue description does not imply that the lot is free from faults or imperfections. Prospective bidders should then inspect the property before bidding to determine its condition, size, and whether or not it has been repaired. We will not be responsible after the sale for any claim in this respect.

Frames condition is not guaranteed. The sizes of the lots as shown in the catalogue are only quoted for indication. Relining, mounting and cradling are considered measures of preservation and not a default. Therefore, they will not be mentioned in the catalogue.

REGISTERING FOR THE SALE

To bid in person, you will need to register for and collect a numbered paddle before the auction begins. Proof of identity may be required for new clients.

Should you be the successful buyer of a lot, please insure that your paddle can be seen by the auctioneer and that it is your number that is called out. Once issued, we cannot change the buyer's name on an invoice or re-issue the invoice in a different name.

BIDDING DURING THE SALE

The auction sale is carried out following the numbers in the catalogue. The auctioneer is free to set the bidding increments and the bidders must comply with this order. The highest and last bidder will be the successful bidder. The auctioneer may at his discretion group or ungroup any lot before starting the bidding process.

At any time, the auctioneer may withdraw any item from the auction should there be any doubt upon its origin/authenticity.

ABSENTEE BIDS

If you cannot attend the auction, we will be happy to execute written bids on your behalf. Absentee bidding form will be given to you upon request.

We will try to purchase the lots of your choice for the lowest price possible and never for more than the top amount that you indicate. In the event of identical bids, the earliest received will take precedence. Always indicate a "top limit" – the hammer price to which you would bid if you were attending the auction yourself.

"Bid to buy" or unlimited bids will not be accepted.

Absentee bids should be provided at least 24h before the date of the sale.

The execution of written bids is offered as an additional service for no extra charge at the bidder's risk. We cannot accept liability for failure to place such bids whether through negligence or otherwise.

PHONE BIDDING

If you cannot attend the auction, it is possible to bid on the telephone on lots with a minimum low estimate of USD 3,000. We also suggest that you leave a maximum bid which we can execute on your behalf in the event we are unable to reach you by telephone.

If you wish to bid by phone, your request to be called should be made in writing together with your bank references, at least one day prior to the sale.

Phone bidding is a service that is provided free of charge. We may not be held liable in case we are unable to reach you at the moment of the sale, whatever the reason should be.

PAYMENT

For convenience, the sale will be conducted in U.S Dollars. Acting on behalf of the seller, we will only accept payment in U.S Dollars. Lots may be paid for in check, cash or wire transfer.

A down payment of 50% of the hammer price is due by the successful bidder immediately after the sale.

Full payment of purchase price (being hammer price, buyer's premium, VAT and all applicable taxes) is due no later than by the end of the 3rd working day following the date of the auction.

If you fail to pay us the purchase price in full by the due date, we will be entitled to a) cancel the sale of the lot or b) offer the lot for private sale or public sale. Down payments will not be reimbursed.

COLLECTION OF PURCHASES

The collection of purchases will be held exclusively on Friday 24 July and Saturday 25 July from 10:00a.m to 6:00p.m. After these dates, sold lots will be stored in a warehouse and all transportation, storage and insurance fees will be charged to the buyer. We will not be held liable for any risks associated with the warehousing of the purchases. Collection of purchases will be at the buyer's expense.

If payment has been made by check or bank transfer, lots will not be withdrawn until the payment has been cleared.

INDEX DES ARTISTES

A		K	
ABBOUD CHAFIC.....	56	KANAAN ELIE.....	54, 59, 61
ABDALLAH MOHAMMAD.....	132	KARAM NADIM.....	12
ABI JABER DAISY.....	135	KARANOUH RENA.....	141
ACHKAR YVETTE.....	57	KASSAB BACHI MARWAN.....	1
ADNAN ETEL.....	21	KERBAGE MAZEN.....	127
AKAR ABDALLAH.....	90	KHAL HELEN.....	20
ALEMIAN MANOUG.....	100, 101	KHALIFEH JEAN.....	29
AMYUNI RIMA.....	31	KHOURY MAGUY.....	34, 35
AOUAD FARID.....	50	KYRILLOS BASSAM.....	74, 75
ARACTINGI WILLY.....	60	L	
B		LASSALLE BRUNO.....	83, 95
BASBOUS ALFRED.....	70, 71	M	
BASBOUS JOSEPH.....	73	MADI HUSSEIN.....	11, 49, 55, 68, 80, 94, 134
BAUDE LAURENT.....	38	MATEU ASSUMPTIO.....	123, 124, 125, 136, 137
BERBIC AMIR.....	128, 129	MERHEB GEORGES.....	146
BEZDIKIAN ASSADOUR.....	22, 45, 91, 92	MOLAEB JAMIL.....	27, 28, 37, 43, 46
BOULOS AMINE.....	138	MOUDARRES FATEH.....	10
C		N	
CHAMOUN CHAWKI.....	4	NAHAS JEAN-MARC.....	25, 26, 87
CHARAF RAFIC.....	14, 15, 16, 17	NORIKIAN KRİKOR.....	44
D		O	
DAVTIAN VAHRAM.....	47	ONSI OMAR.....	86
E		OSSEIRAN JUNMBLAT SAMIA.....	78
EL BACHA AMINE.....	63	P	
EL MIR MICHEL.....	97	PHILLIPS ALFONS.....	130, 131
EL RAWAS MOHAMMAD.....	13, 18, 32, 64	POUPEL ANTOINE.....	40, 41
EL RAYESS AREF.....	6, 7, 23, 24, 79, 133	PRISSE D'AVESN.....	105, 106, 108
F		R	
FARROUKH MOUSTAPHA.....	77	RENAUD PATRICK.....	67
FATTOUH CHOUCRALLAH.....	96	ROBERTS DAVID.....	114
FRAY VANESSA.....	109, 110, 111	S	
G		SAAB JOCELYNE.....	98
GAUDIN ALAIN.....	118	SABA MARIO.....	144
GHORAYEB LAURE.....	93, 127	SAGHIEH GHADA.....	139
GIESEN MARTIN.....	33, 65, 85, 99	SAHMARANI MARWAN.....	3, 76
GUIRAGOSSIAN MARC.....	36	SAIKALI NADIA.....	19, 81, 82
GUIRAGOSSIAN PAUL.....	84	SERAPHIM JULIANA.....	88
GUVDER.....	2	SILWAN IBRAHIM.....	48
H		T	
HADDAD FARID.....	8	TABET SAMIR.....	9
HADICHIAN ZAVEN.....	66	TARAZI SOLANGE.....	52, 53
HAKIM MAROUN.....	5, 72	TERZIAN MISSAK.....	147, 148
HELOU ROBERT.....	89	TIBA MOUSSA.....	30
HENRIOT THOMAS.....	39	TRABOULSI KATYA.....	62
HRAIR.....	42	Y	
J		YAZIGI FADI.....	122, 126
JOUNI HASSAN.....	51	Z	
JURDAK HALIM.....	69, 120, 121, 142, 143	ZIBAWI MAHMOUD.....	117
		ZOGBE BIBI.....	58



1.

MARWAN KASSAB BACHI (1934-2016)

Sans titre, 1997

Gravure à l'eau forte de la série des 99 gravures. Signée et datée en bas au centre
H: 44cm, L: 34cm

Provenance: Collection particulière Mme Amal Traboulsi

\$ 1,800/2,300

2.

GUVDER (1923-2016)

Personnages assis, 1991

Encre de Chine sur carton. Signé et daté en bas à droite.

Dédiacé "Pour Amal"

H: 20cm, L: 58cm

Provenance: Collection particulière Mme Amal Traboulsi

\$ 2,000/3,000





3.
MARWAN SAHMARANI (NÉ EN 1970)

Bema, 2017

Lithographie couleurs. No 25/30. Signée et datée en bas à droite
H: 72cm, L: 54cm

Provenance: Collection particulière Mme Amal Traboulsi

\$ 1,500/2,500



4.
CHAWKI CHAMOUN (NÉ EN 1942)

Silent Wall IV, 2003

Aquarelle sur Canson. Signée en bas à droite
H: 70cm, L: 70cm

Provenance: Collection particulière Mme Amal Traboulsi

\$ 4,000/7,000





5.

MAROUN HAKIM (NÉ EN 1950)

Blanc dominant, 1994

Aquarelle sur carton. Signée et datée en bas à droite

H: 65cm, L: 103cm

Provenance: Collection particulière (acquis auprès de l'artiste)

\$ 4,000/7,000



6.

AREF EL RAYESS (1928-2005)

Femme endormie, 20/2/1972

Encre de Chine sur papier. Signée et datée en bas à droite

H: 24cm, L: 31cm

Provenance: Collection particulière (acquis auprès de l'artiste)

\$ 3,000/4,000

7.

AREF EL RAYESS (1928-2005)

Femme allongée, 21/10/1972

Encre de Chine sur papier. Signée et datée en bas à droite

H: 23cm, L: 31cm

Provenance: Collection particulière (acquis auprès de l'artiste)

\$ 3,000/4,000





8.

FARID HADDAD (NÉ EN 1945)

Abstraction, 1975

Gouache sur carton. Signée et datée en bas à gauche

H: 37cm, L: 57cm

Provenance: Collection particulière Mme Amal Traboulsi

\$ 1,500/2,500



9.

SAMIR TABET (NÉ EN 1923)

Nature morte aux pichets

Huile sur carton entoilé. Signée en bas à droite

H: 40cm, L: 55cm

Provenance: Collection particulière Mme Amal Traboulsi

\$ 3,000/4,000



10.

FATEH MOUDARRES (SYRIE. 1922-1999)

Fallah, circa 1957

Huile sur panneau. Signée en bas à droite

H: 40cm, L: 30cm

Provenance:

- Collection particulière, Rome (acquis auprès de la famille de l'artiste)

- Itineris, Milan. Art Moderne et Contemporain. 13 juin 2018. Lot 52

- Acquis auprès de celle-ci par le propriétaire actuel

\$ 8,000/12,000

11.

HUSSEIN MADI (NÉ EN 1938)

Femme assise, 1995

Fusain sur papier. Signé et daté en bas à droite

H: 65cm, L: 50cm

Provenance: Collection particulière (acquis auprès de l'artiste)

\$ 8,000/12,000





12.

NADIM KARAM (NÉ EN 1957)

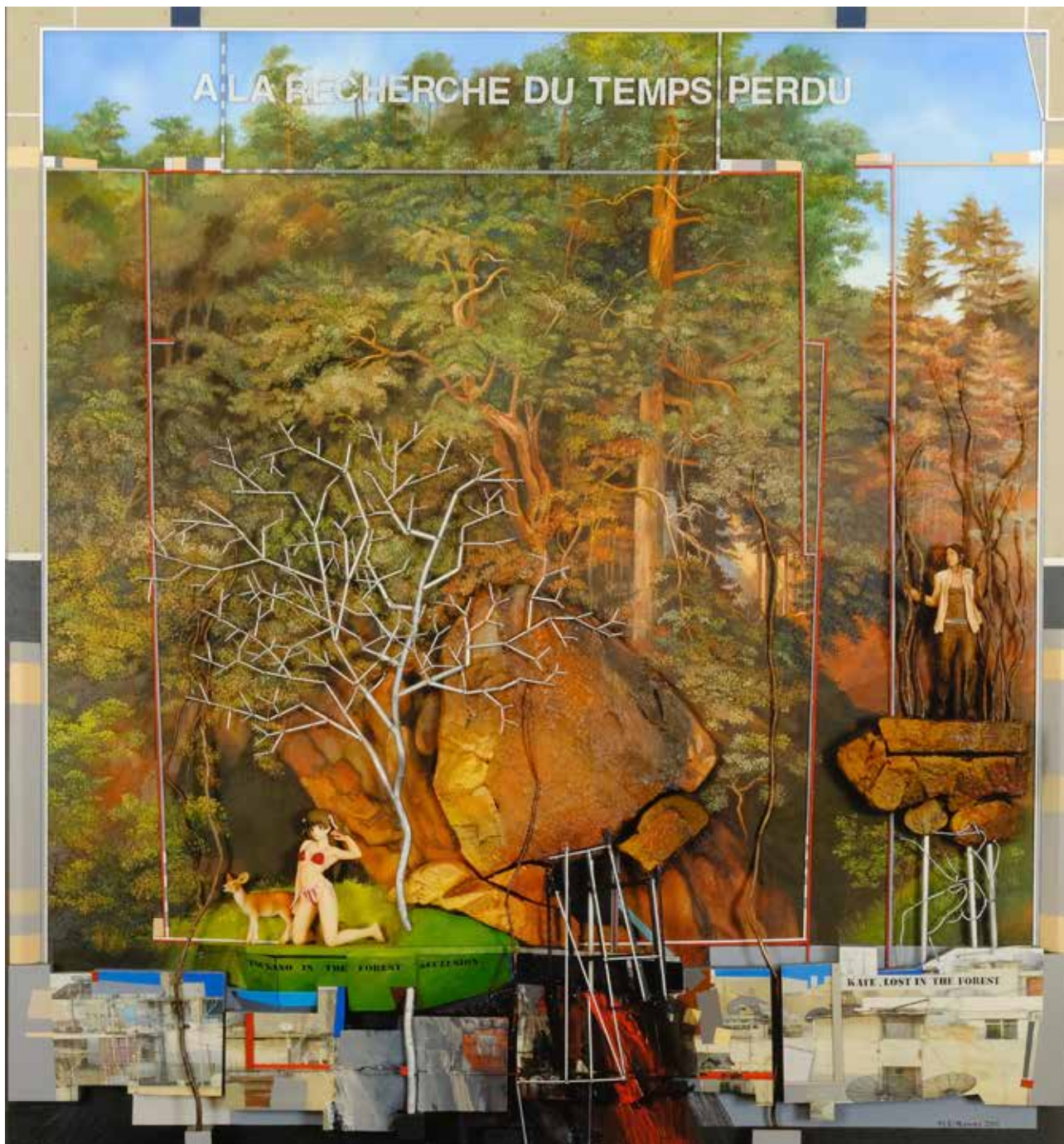
Sans titre

Aquarelle sur papier. Signée en bas à droite

H: 20cm, L: 12cm

Provenance: Collection particulière Mme Amal Traboulsi

\$ 3,000/4,000



13.

MOHAMMAD EL RAWAS (NÉ EN 1951)

A la recherche du temps perdu, 2011

Giclée sur carton. Edition 15/15. Signée et datée en bas à droite

H: 90cm, L: 85cm

Provenance: Collection particulière (acquis auprès de l'artiste)

\$ 4,000/6,000



14.

RAFIC CHARAF (1932-2003)

La maison blanche III

Pastel sur carton. Signé en bas à droite

H: 25cm, L: 35cm

Provenance: Collection particulière (acquis auprès de l'artiste)

\$ 2,500/4,000

15.

RAFIC CHARAF (1932-2003)

Un certain soir

Pastel sur carton. Non signé

H: 25cm, L: 35cm

Provenance: Collection particulière (acquis auprès de l'artiste)

\$ 2,500/4,000





16.

RAFIC CHARAF (1932-2003)

Arbres II

Pastel sur carton. Signé en bas à gauche

H: 25cm, L: 35cm

Provenance: Collection particulière (acquis auprès de l'artiste)

\$ 2,500/4,000

17.

RAFIC CHARAF (1932-2003)

La Bekaa en août

Pastel sur carton. Signé en bas à droite

H: 25cm, L: 35cm

Provenance: Collection particulière (acquis auprès de l'artiste)

\$ 2,500/4,000





18.

MOHAMMAD EL RAWAS (NÉ EN 1951)

Destination, 1996

Assemblage et Mixed Media. Etiquette de l'artiste au dos

H: 19cm, L: 12cm, Pr: 3,5cm

Provenance: Collection particulière Mme Amal Traboulsi

\$ 1,800/2,500

19.

NADIA SAIKALI (Née en 1936)

Nature morte aux fruits, 1954

Aquarelle sur papier Japon collé sur carton. En l'état. Signée et datée 10/11/1954 en bas à gauche

H: 42cm, L: 57cm

Provenance: Collection particulière famille de l'artiste

\$ 3,000/5,000





20.

HELEN KHAL (1923-2009)

Sans titre

Huile sur carton collé sur vitre. Signée à l'arrière

H: 25cm, L: 35cm

Provenance: Collection particulière (acquis auprès de la famille de l'artiste)

\$ 10,000/15,000



21.

ETEL ADNAN (Née en 1925)

Sans titre

Aquarelle sur papier. Signée en arabe en haut à gauche

H: 18cm, L: 25cm

Provenance:

- Ancienne collection particulière (offert par l'artiste)

- Offert par celle-ci au propriétaire actuel

\$ 4,000/7,000



22.
ASSADOUR BEZDIKIAN (Né en 1943)

Sans titre, 1991

Aquarelle sur papier. Signée et datée en bas à droite

H: 33cm, L: 23cm

Provenance:

- Ancienne collection particulière (acquis auprès de l'artiste)

- Arcache Auction, Art Moderne et Contemporain du Liban et du Moyen-Orient, 28 novembre 2015, lot 85

- Acquis auprès de celle-ci par Mme Amal Traboulsi

\$ 4,000/7,000



23.

AREF EL RAYESS (1928-2005)

Sans titre, 1980

Pastel sur carton. Signé et daté en bas à gauche

H: 24cm, L: 32cm

Provenance: Collection particulière Mme Amal Traboulsi

\$ 4,000/5,000



24.
AREF EL RAYESS (1928-2005)

Couples, 1980

Pastel sur Canson rouge. Signé et daté en bas à droite

H: 24cm, L: 31cm

Provenance: Collection particulière (acquis auprès de l'artiste)

\$ 4,000/5,000



25.
JEAN-MARC NAHAS (Né en 1963)

Nature morte aux raisins, 2013

Acrylique sur papier. Signée et datée en bas à droite
H: 70cm, L: 50cm

Provenance: Collection particulière Mme Amal Traboulsi

\$ 3,000/5,000



26.
JEAN-MARC NAHAS (Né en 1963)

Femme assise, 2013

Acrylique sur papier. Signée et datée en bas à droite
H: 70cm, L: 50cm

Provenance: Collection particulière Mme Amal Traboulsi

\$ 3,000/5,000



27.

JAMIL MOLAEB (Né en 1948)

Sans titre

Mixed Media sur carton. Signée en bas à droite

H: 60cm, L: 50cm

Provenance: Collection particulière (acquis auprès de l'artiste)

\$ 4,000/6,000

28.

JAMIL MOLAEB (Né en 1948)

Sans titre

Mixed Media sur carton. Signée en bas à droite

H: 60cm, L: 50cm

Provenance: Collection particulière (acquis auprès de l'artiste)

\$ 4,000/6,000





29.

JEAN KHALIFEH

Composition florale, 1976

Huile sur masonite. Signée et datée en bas à droite. Dédicacée "A Michel"

H: 50cm, L: 46cm

Provenance: Collection particulière (acquis auprès de l'artiste)

\$ 5,000/8,000



30.
MOUSSA TIBA (1939-2014)

Nostalgie d'amour, 1989

Huile sur toile. Signée et daté en bas à droite

H: 115cm, L: 117cm

Provenance: Collection particulière (acquis auprès de l'artiste)

\$ 6,000/10,000



31.

RIMA AMYUNI

Beyrouth, vue de balcon, 2016

Huile sur panneau. Signée et datée en bas à droite

H: 100cm, L: 150cm

\$ 7,000/10,000



32.
MOHAMMAD EL RAWAS (Né en 1951)
Awakening, 1983
 Mixed Media sur carton. Signée et datée en
 bas à droite
H: 47cm, L: 64cm

*Provenance: Acquis auprès de l'artiste par la
 mère de l'actuel propriétaire*

*Bibliographie: The Art of Rawas. Edition Saqi.
 Page 100*

\$ 7,000/10,000

33.
MARTIN GIESEN (Né en 1945)
Fisherman's Corniche, 2010
 Aquarelle sur Canson. Signée et datée en bas
 au milieu. Titrée à l'arrière
H: 50cm, L: 70cm

*Provenance: Collection particulière Mme Amal
 Troubsi*

\$ 4,000/7,000





34.

MAGUY KHOURY

"Croix jaune", 1997

Mixed Media sur carton. Signée en bas à droite

H: 72cm, L: 66cm

Provenance: Collection particulière Mme Amal Traboulsi

\$ 3,000/5,000



35.

MAGUY KHOURY

Composition en bleu, 1997

Mixed Media sur carton. Signée et datée en bas à droite

H: 90cm, L: 65cm

Provenance: Collection particulière Mme Amal Traboulsi

\$ 3,000/5,000



36.

MARC GUIRAGOSSIAN (Né en 1995)

Sans titre, 2017

Acrylique sur toile. Signée et datée en bas à gauche

H:120cm, L: 180cm

Provenance: Collection particulière (acquis auprès de l'artiste)

\$ 7,000/10,000



37.
JAMIL MOLAEB (Né en 1948)

Abstraction en bleu

Huile sur toile. Signée en bas à droite

H: 90cm, L: 120cm

Provenance: Collection particulière (acquis auprès de l'artiste)

\$ 10,000/15,000



38.
LAURENT BAUDE (France. Né en 1956)

Aleph, 15-5-2000. Amchit, Liban

Sculpture murale et néon. Récupération de la mer de Amchit

H: 67cm, L: 60cm, Pr: 12cm

Provenance: Collection particulière Mme Amal Traboulsi

\$ 2,000/3,000



39.
THOMAS HENRIOT (France. Né en 1980)

Beirut, The Egg

Encre de Chine sur papier japonais. Signée en bas à droite
H: 70cm, L: 100cm

Provenance:

- Celine Moine Gallery, France (Beirut Art Fair, septembre 2018)
- Acquis auprès de celle-ci par Mme Amal Traboulsi

\$ 3,000/5,000



40.

ANTOINE POUPEL (France. Né en 1956)

Sans titre, 1998

Rosace

Photographie

H: 100cm, L: 100cm

Exposition: Antoine Poupel, Histoires naturelles. 8 au 31 janvier 1999.

Espace d'expositions du Théâtre de l'Hotel de Ville du Havre, France

Provenance: Collection particulière Mme Amal Traboulsi

\$ 3,000/4,000



41.
ANTOINE POUPEL (France. Né en 1956)

Sans titre, 1998

Photographie sur aluminium

H: 120cm, L: 120cm

Exposition: Antoine Poupel, Histoires naturelles. 8 au 31 janvier 1999.

Espace d'expositions du Théâtre de l'Hotel de Ville du Havre, France

\$ 3,000/4,000



42.
HRAIR (Né en 1946)

Sans titre

Huile sur panneau. Signée en bas à droite

H: 100cm, L: 60cm

Provenance:

- Delon Hoebanx, Drouot-Richelieu, Paris. Tableaux XIXème, modernes & contemporains. Lot 255
- Ancienne collection particulière
- Acquis auprès de celle-ci par le propriétaire actuel

\$ 8,000/12,000



43.
JAMIL MOLAEB (Né en 1948)

Sans titre, 2017

Huile sur toile. Signée et datée en bas à droite

H: 145cm, L: 110cm

Provenance: Collection particulière (acquis auprès de l'artiste)

\$ 12,000/18,000



44.

KRIKOR NORIKIAN (Né en 1941)

Sans titre

Huile sur toile. Signée en haut à gauche

H: 60cm, L: 60cm

Provenance: Collection particulière (acquis auprès de l'artiste)

\$ 5,000/8,000



45.
ASSADOUR BEZDIKIAN (Né en 1943)

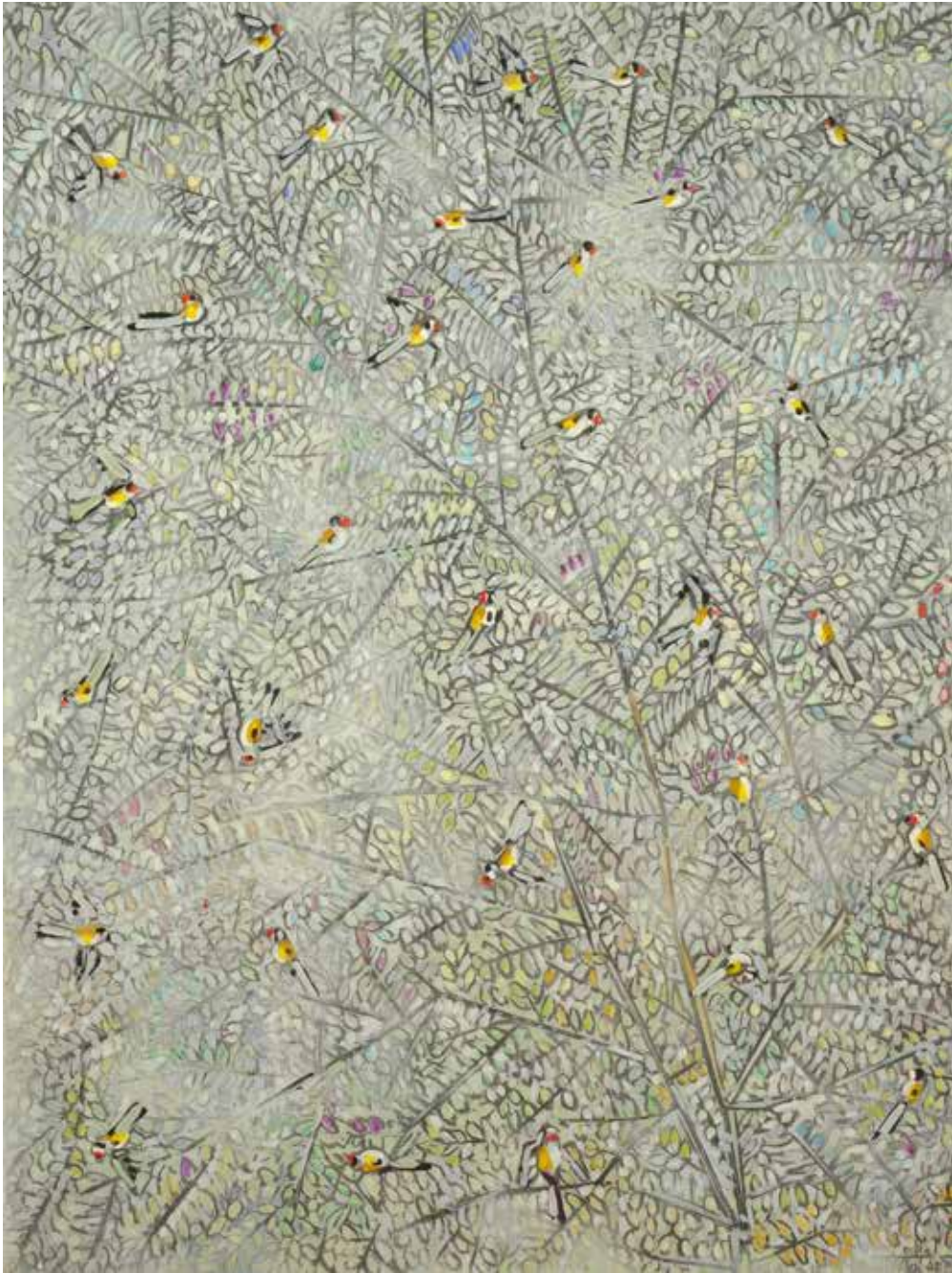
Reconstitution d'un lieu, 2016

Acrylique sur toile. Signée et datée en bas à droite. Contresignée, titrée et datée à l'arrière

H: 50cm, L: 61cm

Provenance: Collection particulière (acquis auprès de l'artiste)

\$ 10,000/15,000



46.
JAMIL MOLAEB (Né en 1948)
Oiseaux aux branchages
Huile sur toile. Signée en bas à droite
H: 120cm, L: 90cm

Provenance: Collection particulière (acquis auprès de l'artiste)

\$ 10,000/13,000



47.

VAHRAM DAVTIAN (Né en 1961)

Sans titre, 2004

Huile sur toile. Signée en bas à droite. Contresignée et datée à l'arrière

H: 90cm, L: 115cm

\$ 14,000/18,000



48.

IBRAHIM SILWAN (Né en 1964)

Sans titre

Huile sur toile. Signée en haut à droite

H: 120cm, L: 120cm

Provenance: Collection particulière (acquis auprès de l'artiste)

\$ 4,000/7,000



49.

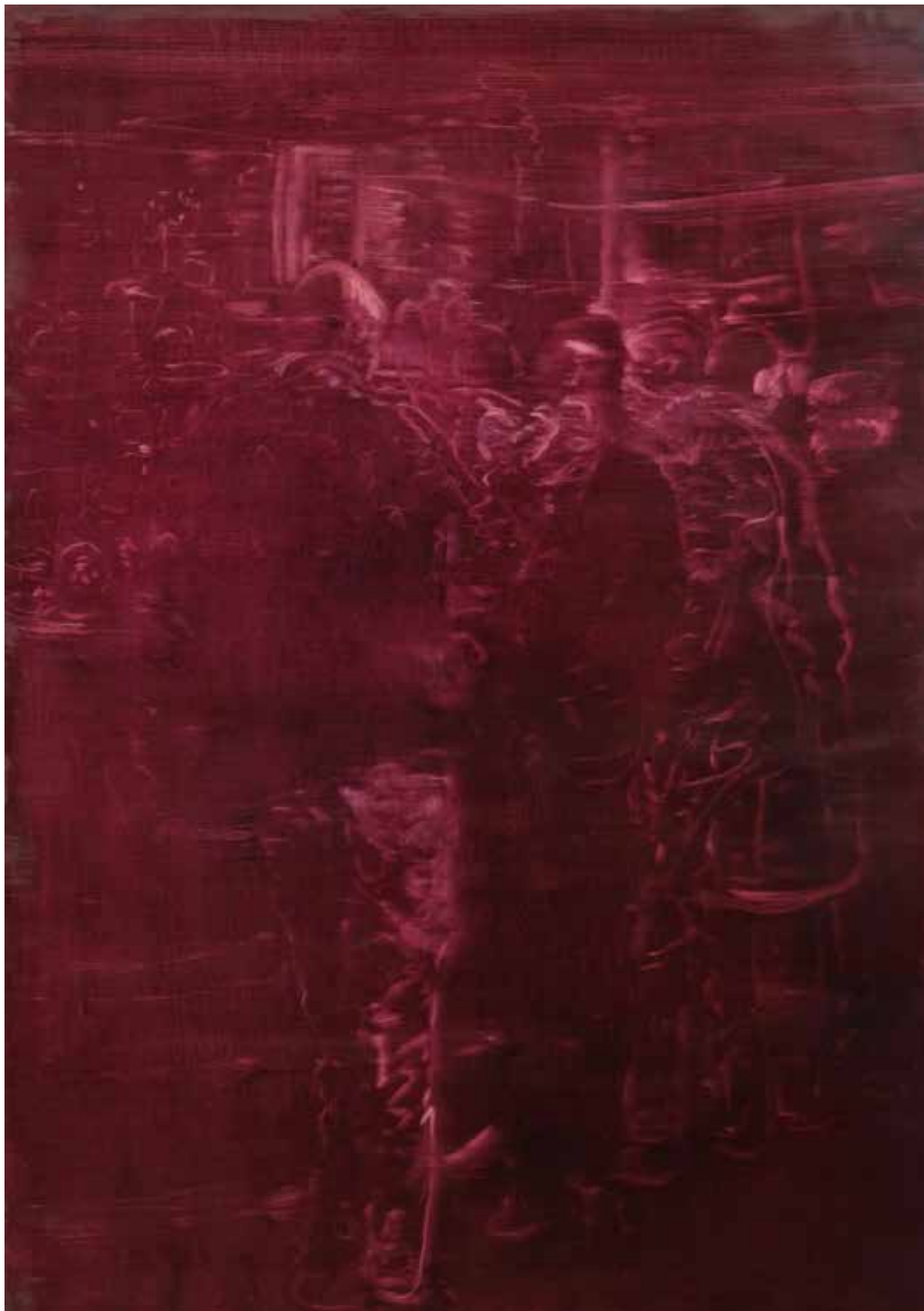
HUSSEIN MADI (Né en 1938)

Piazza del Poppolo, Roma (1978)

Deux dessins sur papier. Signés et datés en bas à gauche

H: 35cm, L: 50cm

\$ 8,000/12,000



50.

FARID AOUAD (1924-1982)

Sans titre

Huile sur toile. Signée en bas à gauche

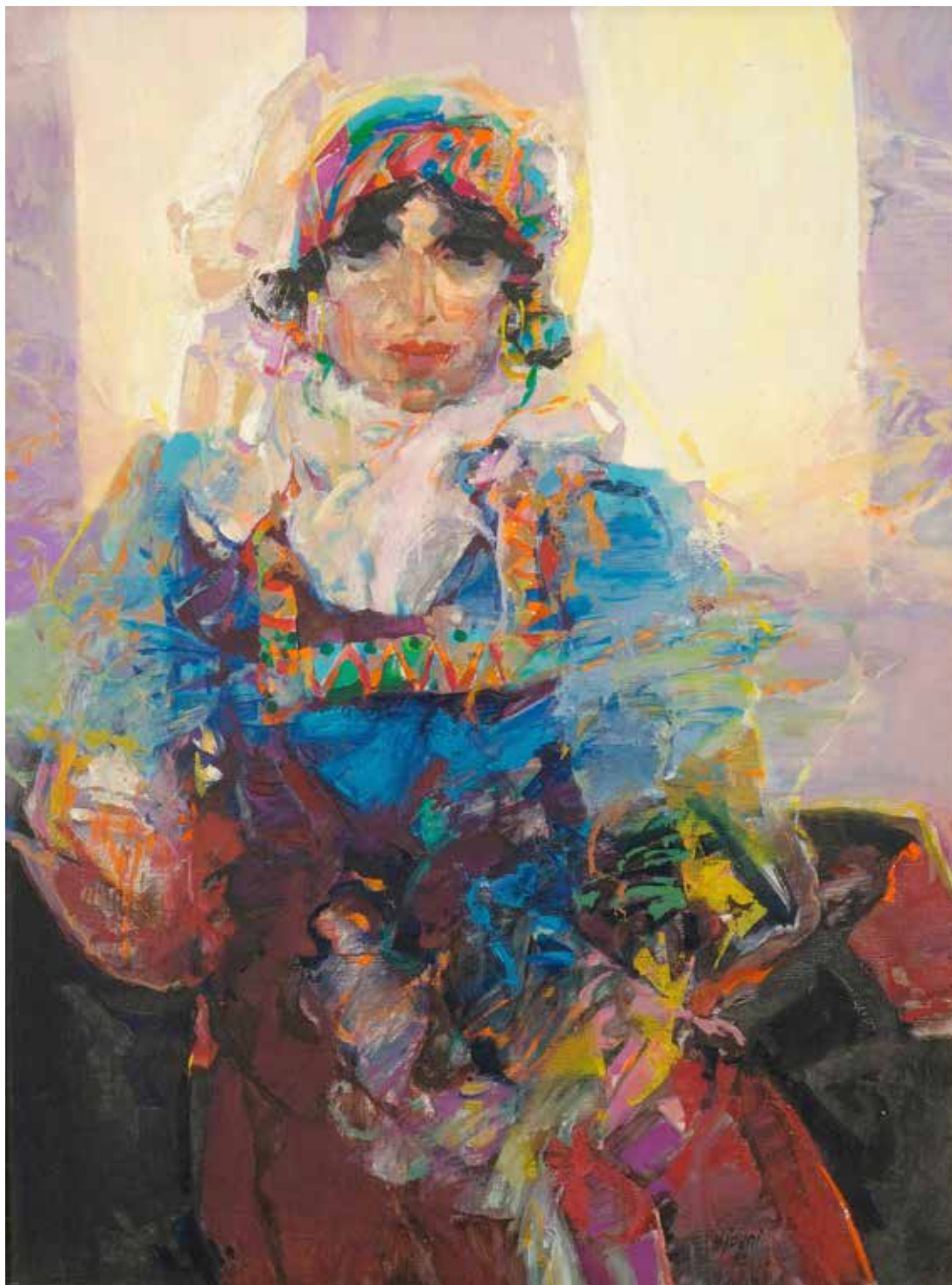
H: 117cm, L: 80cm

Provenance :

- ADER, 11 juin 2014, Paris. Lot No 245

- Acquis auprès de celle-ci par le propriétaire actuel

\$ 30,000/40,000



51.

HASSAN JOUNI (Né 1942)

Orientale, 1982

Huile sur toile. Signée et datée en bas à droite

H: 78cm, L: 59cm

Provenance: Collection particulière (acquis auprès de l'artiste)

\$ 6,000/10,000



52.

SOLANGE TARAZI (1933-1985)

Série Les Cieux d'Iran II

Aquarelle et gouache sur papier. Signée en bas à droite

H: 27cm, L: 20cm

Provenance: Collection particulière Mme Amal Traboulsi

\$ 1,500/2,500

53.

SOLANGE TARAZI (1933-1985)

Série Les Cieux d'Iran I

Aquarelle et gouache sur papier. Signée en
bas à droite

H: 27cm, L: 35cm

*Provenance: Collection particulière Mme Amal
Traboulsi*

\$ 2,500/3,500





54.

ELIE KANAAN (1926-2009)

La dentelière, circa 1985

Huile sur toile. Signée en bas à gauche

H: 100cm, L: 80cm

Exposition: Elie Kanaan, La Lumière Colorée. Exposition rétrospective du 17 mai au 17 juin 2011.
Villa Audi, Beyrouth, Liban.

Provenance: Collection particulière (acquis auprès de l'artiste)

\$ 20,000/28,000



55.

HUSSEIN MADI (Né en 1938)

Sans titre, 2015

Acrylique sur panneau. Signée en bas à droite

H: 50cm, L: 55cm

Provenance: Collection particulière (acquis auprès de l'artiste)

\$ 16,000/22,000



56.

CHAFIC ABOUD (1926-2004)

Noires D, 1961

Gouache sur carton. Signée en bas à droite. Titree en bas à gauche

H: 45cm, L: 70cm

Exposition: Galerie Raymonde Cazenave, Paris (1961)

Provenance:

-Ancienne collection particulière (acquis auprès de la galerie Raymonde Cazenave, Paris)

- Jean-Marc Delvaux s.a.r.l, Hotel Drouot-Richelieu, 26 juin 2019. Lot 677

- Acquis auprès de celle-ci par le propriétaire actuel

Cette oeuvre fera partie du catalogue raisonné en préparation par Mme Christine Abboud. Nous remercions Mme Christine Abboud pour son aimable assistance

Dans ses carnets d'ateliers, Abboud écrit qu'il réalise en avril-mai 1961 une série de huit détrempe "Noires" qui seront exposées à la galerie Raymonde Cazenave à Paris en 1961. Il précise qu'il travaille ces détrempe avec une technique nouvelle en introduisant un noir à l'huile très diluée. L'expérience lui semble si intéressante qu'il peint alors une grande détrempe "Noire" de 3m x 1,50m qui fait partie aujourd'hui de la collection Guggenheim à Abu Dhabi

\$ 25,000/35,000



57.

YVETTE ACHKAR (Née en 1928)

Composition, circa 1960

Huile sur toile. Signée en bas à droite

H: 75cm, L: 50cm

Cette oeuvre a reçu l'approbation de M. François Sargologo, fils de l'artiste, que nous remercions pour son assistance

\$ 25,000/35,000



58.

BIBI ZOGBE (1890-1973)

Les pins, 1971

Huile sur toile. Signée en bas à droite. Contresignée et datée au dos

H: 100cm, L: 80cm

Provenance:

- Ancienne collection particulière (acquis auprès de l'artiste)

- Acquis auprès de celle-ci par l'actuel propriétaire

\$ 15,000/20,000



59.

ELIE KANAAN (1926-2009)

Reflets, circa 2008

Huile sur toile. Signée en bas à gauche

H: 80cm, L: 100cm

Exposition: Elie Kanaan, La Lumière Colorée. Exposition rétrospective du 17 mai au 17 juin 2011.
Villa Audi, Beyrouth, Liban

Provenance: Collection particulière (acquis auprès de l'artiste)

\$ 20,000/28,000



60.

WILLY ARACTINGI (1930-2003)

Antar et Abla jouent à Adam et Eve, Décembre 1995

Huile sur toile. Signée et datée en bas à gauche. Titrée en bas à droite

H: 150cm, L: 115cm

Provenance: Collection particulière (acquis auprès de l'artiste)

Un certificat d'authenticité émis par la famille de l'artiste sera délivré à l'acquéreur

\$ 18,000/25,000



61.

ELIE KANAAN (1926-2009)

Femme au théâtre

Huile sur toile. Signée en bas à gauche

H: 50cm, L: 40cm

Provenance: Collection particulière (acquis auprès de l'artiste)

\$ 7,000/12,000



62.

KATYA TRABOULSI (Née en 1960)

Vernissage, 2005

Acrylique sur toile. Signée et datée en bas à droite

H: 120cm, L: 120cm

Provenance: Collection particulière Mme Amal Traboulsi

\$ 5,000/7,000



63.

AMINE EL BACHA (1932-2019)

Sans titre, 1993

Technique mixte sur bois. Signée et datée en bas au milieu

H: 52cm, L: 68cm

Provenance: Collection particulière Mme Amal Traboulsi

\$ 25,000/35,000



64.
MOHAMMAD EL RAWAS (Né en 1951)

Nature morte aux légumes, 1972

Huile sur toile. Signée et datée en bas à droite

H: 52cm, L: 62cm

Provenance: Collection particulière (acquis auprès de l'artiste)

Un certificat d'authenticité émis par l'artiste sera délivré à l'acquéreur de ce lot

\$ 10,000/14,000



65.

MARTIN GIESEN (Né en 1945)

Beirut Birds, 2014

Aquarelle sur Canson. Signée et datée sur le côté à droite

H: 70cm, L: 50cm

Provenance: Collection particulière Mme Amal Traboulsi

\$ 5,000/8,000



66.

ZAVEN HADICHIAN (1932-2018)

Le couple, 1993

Sculpture de marbre beige. Signée à la base

H: 30cm, L: 16cm, Pr: 10cm

Provenance: Collection particulière (acquis auprès de l'artiste)

\$ 3,000/5,000

67.

PATRICK RENAUD (France)

Femme assise

Bronze patiné. Sur socle de pierre taillée

H: 30cm, L: 30cm, Pr: 20cm

Provenance: Collection particulière (acquis auprès de l'artiste)

\$ 3,000/4,000





68.
HUSSEIN MADI (Né en 1938)

Oiseau, 2014

Sculpture en métal patiné. Signée, datée et numérotée à la base

H: 28cm, L: 25cm, Pr: 14cm

\$ 7,000/10,000



69.

HALIM JURDAK, 1994 (Né en 1927)

Ensemble de trois plaques de cuivre rouge. Signées en bordure. L'une intitulée *The Keeness of Copper*

H: 55cm, L: 48cm

Provenance: Offertes par l'artiste à l'actuel propriétaire

Bibliographie: Halim Jurdak, a Self Portrait, page 78. Edition Fine Arts Consulting and Publishing

\$ 2,500/4,000





70.

ALFRED BASBOUS (1924-2006)

Sans titre, 1997

Sculpture de marbre noir. Signée à la base

H: 25cm, L: 25cm, Pr: 8cm

Provenance: Collection particulière (acquis auprès de l'artiste)

\$ 10,000/15,000



71.

ALFRED BASBOUS (1924-2006)

Sculpture de bois. Signée à la base

H: 104cm, L: 42cm, Pr: 13cm

Provenance: Collection particulière (acquis auprès de l'artiste)

\$ 20,000/28,000



72.

MAROUN HAKIM

Oiseaux, 2000

Sculpture de marbre. Signée en bas à l'arrière

H: 28cm, L: 20cm, Pr: 12cm

Provenance: Collection particulière Mme Amal Traboulsi

\$ 3,000/5,000

73.

JOSEPH BASBOUS (-2001)

Sculpture de bois

H: 61cm, L: 22cm, Pr: 20cm

Provenance: Collection particulière (acquis auprès de l'artiste)

\$ 5,000/8,000





74.

BASSAM KYRILLOS

Sans titre

Sculpture en aluminium. No 050 5020 0 à la base
H: 150cm, L:18cm, Pr: 10cm

Provenance: Collection particulière (acquis auprès de l'artiste)

\$ 10,000/13,000

75.

BASSAM KYRILLOS

Sans titre

Sculpture en aluminium. No 050 5050 02 à la base
H: 148cm, L:11cm, Pr: 10cm

Provenance: Collection particulière (acquis auprès de l'artiste)

\$ 9,000/12,000



76.

MARWAN SAHMARANI (Né en 1970)

Paysage de Ain Zhalta, 2008

Huile sur bois. Signée et datée au dos

H: 47cm, L: 220cm

Provenance:

-Ancienne collection particulière (acquis auprès de la galerie Fadi Moghabghab)

- Arcache Auction, Art Moderne et Contemporain du Liban et du Moyen-Orient, 24 novembre 2018, Lot No 71.

- Acquis auprès de celle-ci par le propriétaire actuel

\$ 10,000/14,000



77.

MOUSTAPHA FARROUKH (1901-1957)

Les pins du Liban

Aquarelle sur papier. Signée en bas à gauche

H: 25cm L: 35cm

\$ 4,000/6,000



78.
SAMIA OSSEIRAN JUNMBLAT

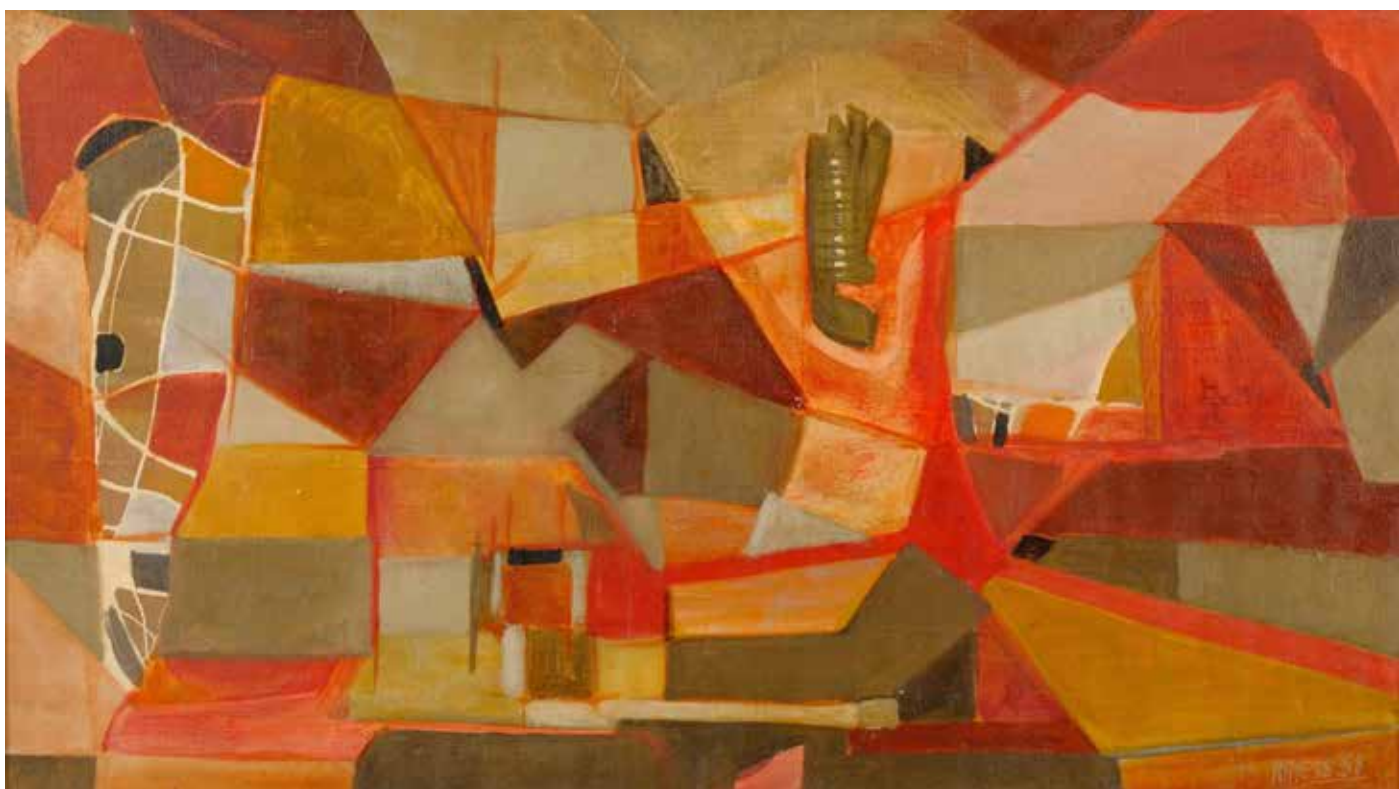
Sans titre

Huile sur toile. Signée en en bas à droite

H: 80cm, L: 70cm

Provenance: Collection particulière (acquis auprès de l'artiste)

\$ 3,500/5,000



79.

AREF EL RAYESS (1928-2005)

Sans titre, 1958

Huile sur masonite. Signée et datée en bas à droite

H: 40cm, L: 70cm

Provenance: Offert par l'artiste à l'actuel propriétaire

\$ 12,000/18,000



80.

HUSSEIN MADI (Né en 1938)

Sans titre, 2010

Acrylique sur toile. Signée et datée en bas à droite

H: 100cm, L: 80cm

Bibliographie: Madi, *A Boundless Life*, page 273. Edition Calligraph, Beyrouth

Provenance: Collection particulière (acquis auprès de l'artiste)

\$ 40,000/55,000



81.

NADIA SAIKALI (Née en 1936)

Lever de lune, circa 1969

Huile sur toile. Restaurations. Signée et datée en bas à gauche

H: 120cm, L: 120cm

Provenance: Collection particulière famille de l'artiste

\$ 20,000/30,000



82.

NADIA SAIKALI (Née en 1936)

Geste, circa 1960

Huile sur toile. Restaurations. Signée et datée en haut à droite

H: 100cm, L: 100cm

Provenance: Collection particulière famille de l'artiste

\$ 18,000/25,000



83.

BRUNO LASSALLE (France. Né en 1954)

Partie de campagne, 1996

Acrylique et pigments sur carton marouflé sur toile. Signé en bas à droite et datée

H: 130cm, L: 130cm

Provenance: Collection particulière Mme Amal Traboulsi

\$ 6,000/9,000



84.

PAUL GUIRAGOSSIAN (1926-1993)

Le laboureur, 1981. De la série Gibraniyat

Aquarelle sur papier. Signée en bas à gauche

H: 69cm, L: 48,5cm

Provenance:

- Ancienne collection particulière (acquis auprès de l'artiste)

- Acquis auprès de celle-ci par le propriétaire actuel

Cette oeuvre est accompagnée d'un certificat d'authenticité émis par la Fondation Paul Guiragossian.

©Courtesy Fondation Paul Guiragossian

\$ 17,000/22,000



85.

MARTIN GIESEN (Né en 1945)

Deir El Kamar, 2010

Aquarelle sur Canson. Signée et datée en bas à droite

H: 52cm, L: 72cm

Provenance: Collection particulière Mme Amal Traboulsi

\$ 4,000/7,000



86.

OMAR ONSI (1901-1969)

Paysage du Liban ancien

Aquarelle sur carton. Signée en bas à droite

H: 35cm, L: 52cm

Provenance: Collection particulière Mme Amal Traboulsi

\$ 7,000/10,000



87.

JEAN-MARC NAHAS (Né en 1963)

Les amants, 1995

Acrylique sur toile. Signée et datée en bas à droite

H: 94cm, L: 62cm

Provenance: Collection particulière Mme Amal Traboulsi

\$ 5,000/7,000



88.

JULIANA SERAPHIM (1934-2005)

Les trois grâces, 1994

Huile sur toile. Signée et datée en bas à gauche

H: 100cm, L: 120cm

Provenance: Collection particulière (acquis auprès de l'artiste)

\$ 8,000/13,000



89.

ROBERT HELOU

Icare

Mixed Media sur toile de lin. Signée en bas au milieu

H: 95cm, L: 95cm

Provenance: Collection particulière Mme Amal Traboulsi

\$ 4,000/7,000



90.

ABDALLAH AKAR (Tunisie. Né en 1952)

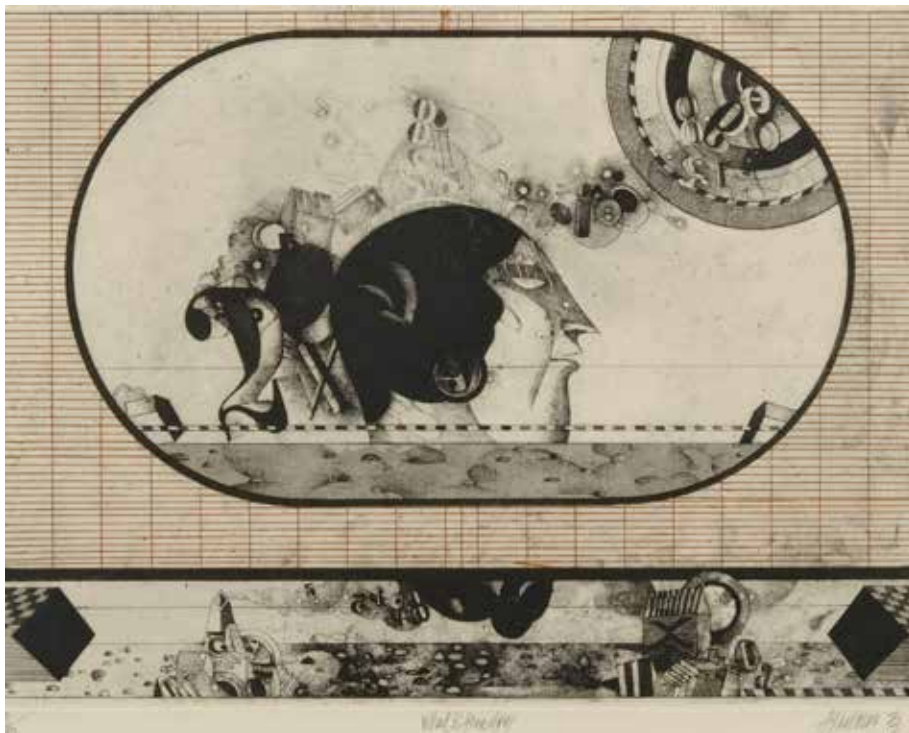
Poème calligraphié

Pliage. Technique mixte sur carton

H: 17cm, L: 105cm

Provenance: Collection particulière Mme Amal Traboulsi

\$ 4,000/6,000



91.

ASSADOUR BEZDIKIAN (Né en 1943)

What is freedom, 1973

Gravure en couleurs 60/80. Signée et datée en bas à droite

H:30cm, H: 40cm

\$ 1,500/2,000



92.

ASSADOUR BEZDIKIAN (Né en 1943)

No man's land, 1972

Gravure en couleurs 64/80. Signée et datée en bas à droite

H: 30 cm, L: 45 cm

\$ 1,500/2,000



93.

LAURE GHORAYEB (Née en 1931)

Beyrouth des feuilles, 1995

Encre de Chine sur carton. Signée et datée "Mars 1995" en bas au milieu

H: 70cm, L: 100cm

Provenance: Collection particulière (acquis auprès de l'artiste)

\$ 4,000/7,000

94.

HUSSEIN MADI (Né en 1938)

Femme à la tasse de café, 1994

Encre de Chine sur papier. Signée et datée en bas à gauche

H: 25cm, L: 35cm

Provenance: Collection particulière Mme Amal Traboulsi

\$ 3,000/4,000





95.

BRUNO LASSALLE (France. Né en 1954)

Sans titre, 1996

Mixed Media sur carton marouflé sur toile. Signée en bas à droite et datée à l'arrière

H: 80cm, L: 80cm

Provenance: Collection particulière Mme Amal Traboulsi

\$ 3,000/5,000



96.

CHOUCRALLAH FATTOUH (Né en 1956)

Femme assise, 1986

Dessin au pastel gras sur carton. Signé et daté en bas à gauche

H: 36cm, L: 27cm

Provenance: Collection particulière Mme Amal Traboulsi

\$ 800/1,300



97.

MICHEL EL MIR (1930-1973)

Paysage, 1964

Huile au couteau sur bois. Signée et datée en bas à gauche

H: 75cm, L: 115cm

\$ 10,000/14,000



98.

JOCELYNE SAAB (1948-2019)

Tente au désert

Photographie. Signée en bas à droite

H: 75cm, L: 100cm

Provenance: Collection particulière Mme Amal Traboulsi

\$ 3,000/5,000



99.

MARTIN GIESEN (Né en 1945)

Baalbeck Textures, 2008

Aquarelle sur Canson. Signée et datée en bas à droite. Titrée à l'arrière

H: 90cm, L: 120cm

Provenance: Collection particulière Mme Amal Traboulsi

\$ 6,000/9,000



100.

MANOUG ALEMIAN (1918-1994)

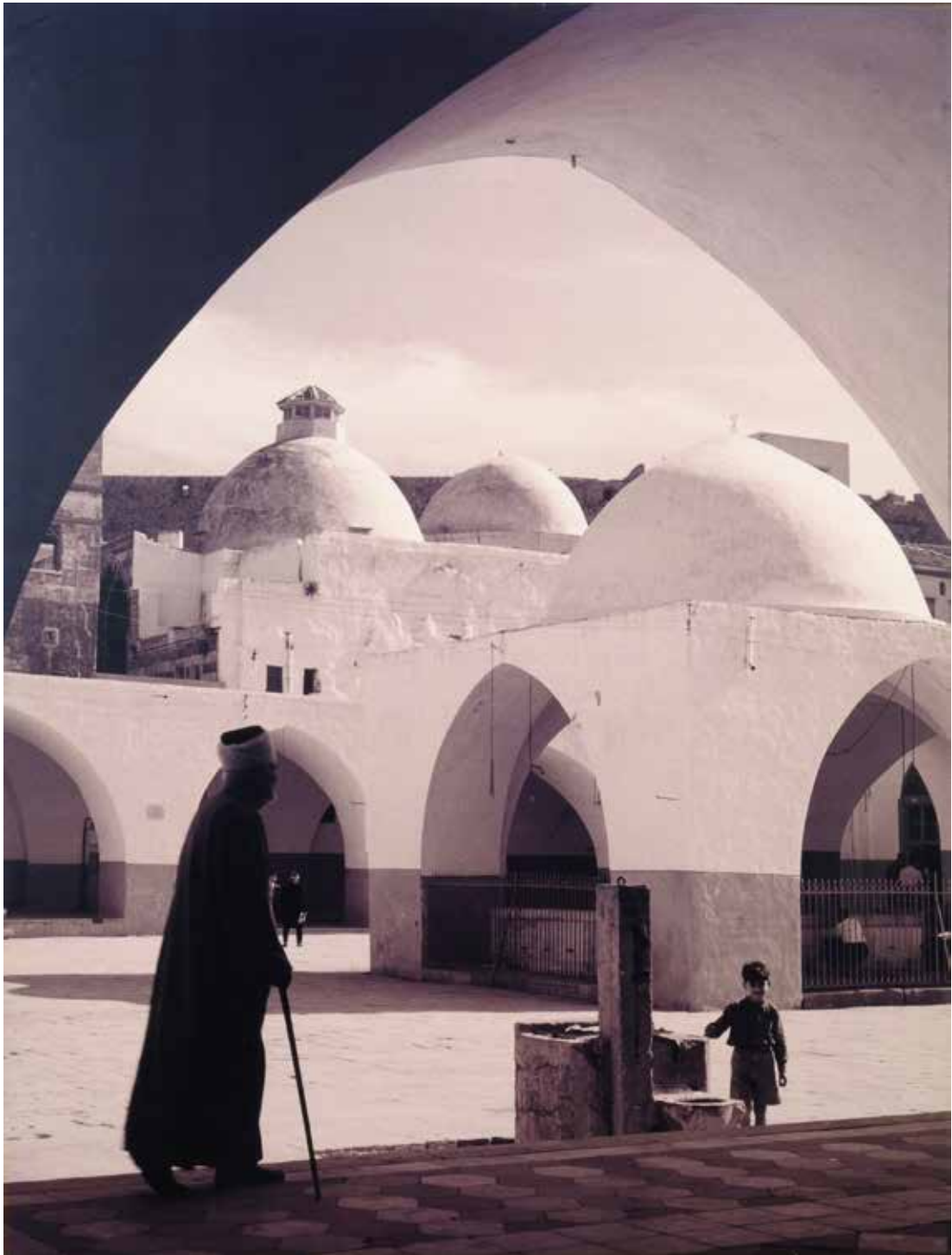
Port de Byblos, années 1950

Photographie

H: 90cm, L: 120cm

Provenance: Collection particulière Mme Amal Traboulsi

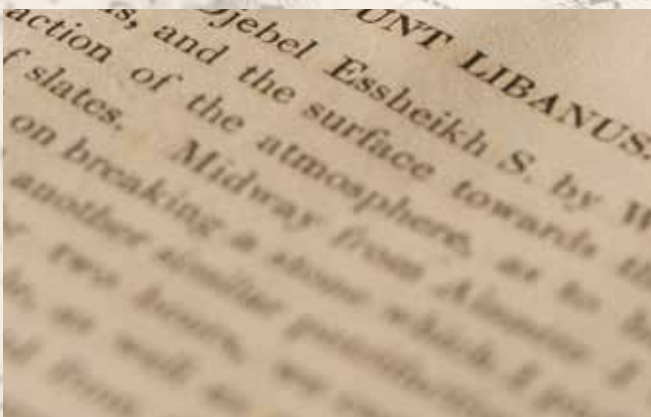
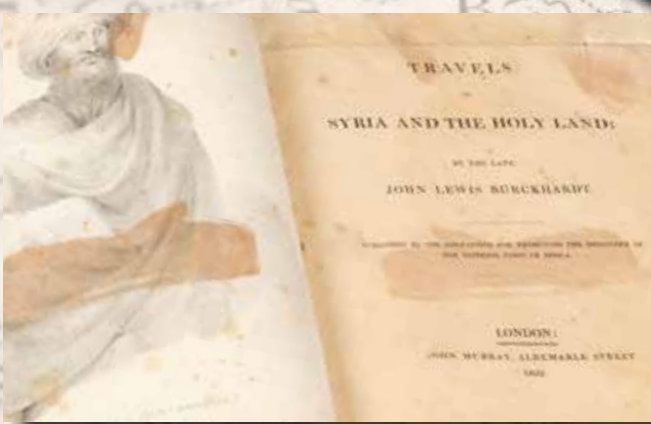
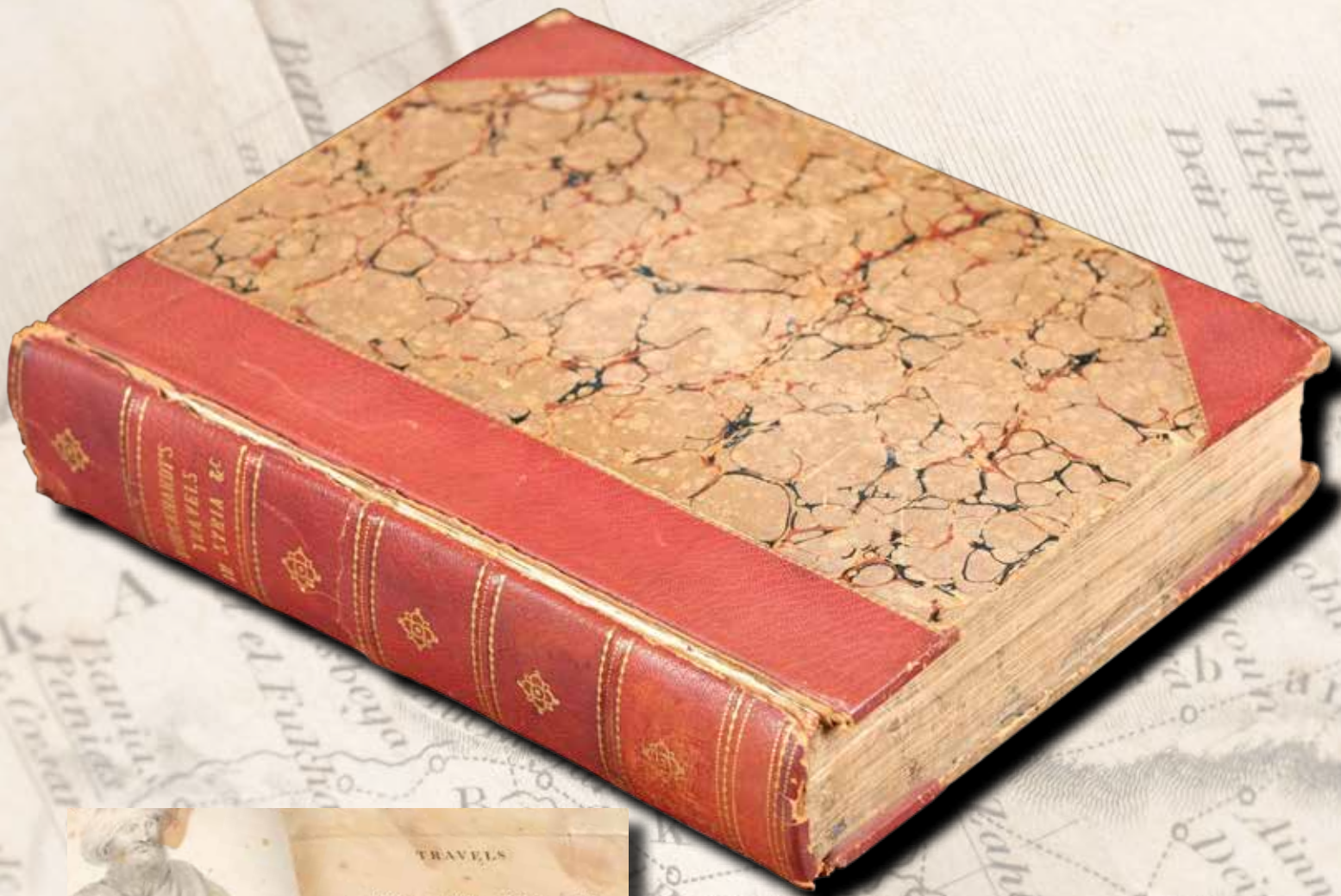
\$ 3,000/5,000



101.
MANOUG ALEMIAN (1918-1994)
Tripoli, années 1950
Photographie
H: 120cm, L: 90cm

Provenance: Collection particulière Mme Amal Traboulsi

\$ 3,000/5,000



102.

Livre ancien relié

Travels in Syria and Holy Land by the late John Lewis Burckhardt

Edition John Murray, Albemarle Street, 1822. Londres

Ce livre comprend une carte ancienne mentionnant "Map to accompany the Travels of J. L. Burckhardt. Syrian and the Holy Land". Première de couverture détachée

Provenance: Collection particulière Mme Amal Traboulsi

\$ 800/1,300



103.

Etienne André Philippe de Pretot (1708-1787)

Terrae Oman

Gravure aquatinte, 1787. Tirée du recueil de cartes pour l' "Etude Historique"

H: 20cm, L: 20cm

Provenance:

- Ancienne collection particulière M. Joe Abela
- Collection particulière Mme Amal Traboulsi

\$ 800/1,200



104.

Ras el Abyad (White Cape). The ladder of Tyre

Gravure ancienne

H: 28cm, L: 20cm

Provenance:

- Ancienne collection particulière M. Joe Abela
- Collection particulière Mme Amal Traboulsi

\$ 500/700



105



106



107



108



109



110



110



111



111

105.
EMILE PRISSE D'AVENNES
(France. 1807-1879)
The Oriental album
Lithographie. XIX^{ème} siècle
H: 38cm, L: 30cm

Provenance:
- Ancienne collection particulière M. Joe Abela
- Collection particulière Mme Amal Traboulsi
\$ 800/1,200

106.
EMILE PRISSE D'AVENNES
(France. 1807-1879)
Man dressed in the Haba
Lithographie tirée de l' "Oriental Album".
Piquée. XIX^{ème} siècle
H: 38cm, L: 30cm
Provenance:
- Ancienne collection particulière M. Joe Abela
- Collection particulière Mme Amal Traboulsi
\$ 800/1,200

107.
Arabs of the desert
Lithographie. Datée 1842. Piquée.
H: 40cm, L: 32cm
Provenance:
- Ancienne collection particulière M. Joe Abela
- Collection particulière Mme Amal Traboulsi
\$ 800/1,200

108.
EMILE PRISSE D'AVENNES
(France. 1807-1879)
Guerriers berbères
Lithographie. XIX^{ème} siècle. Piquée.
H: 38cm, L: 30cm
Provenance:
- Ancienne collection particulière M. Joe Abela
- Collection particulière Mme Amal Traboulsi
\$ 800/1,200

109.
VANESSA FRAY
Taking an airing
Aquarelle sur papier. Titree au haut.
XIX^{ème} siècle
H: 16cm, L: 12cm
Provenance:
- Ancienne collection particulière M. Joe Abela
- Collection particulière Mme Amal Traboulsi
\$ 1,500/1,800

110.
VANESSA FRAY
Bédouines à la robe grise
Deux aquarelles sur papier. XIX^{ème} siècle
H: 19cm, L: 17cm
Provenance:
- Ancienne collection particulière M. Joe Abela
- Collection particulière Mme Amal Traboulsi
\$ 2,000/2,500



112



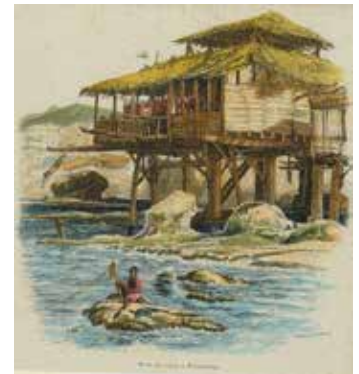
113



114



115



116

111.
VANESSA FRAY

Bédouines
Deux aquarelles sur papier. XIXème
H: 23cm, L: 16cm

Provenance:
- Ancienne collection particulière M. Joe Abela
- Collection particulière Mme Amal Traboulsi
\$ 2,000/2,500

112.
Ecole orientale, XIXème siècle

Imam, ministre d'une mosquée
Gravure colorée
H: 40cm, L: 30cm

Provenance:
- Ancienne collection particulière M. Joe Abela
- Collection particulière Mme Amal Traboulsi
\$ 700/1,000

113.
Ecole orientale, XIXème siècle

Le Moufti ou chef de la Loi
Gravure colorée
H: 34cm, L: 23cm

Provenance:
- Ancienne collection particulière M. Joe Abela
- Collection particulière Mme Amal Traboulsi
\$ 700/1,000

114.
DAVID ROBERTS

Vue de Sarepta, 27 avril 1809
Gravure ancienne
H: 25cm, L: 36cm

Provenance:
- Ancienne collection particulière M. Joe Abela
- Collection particulière Mme Amal Traboulsi
\$ 600/800

115.
Vue du village de Baalbeck

Gravure rehaussée d'aquarelle. XIXème
H: 13cm, L: 16cm

Provenance:
- Ancienne collection particulière M. Joe Abela
- Collection particulière Mme Amal Traboulsi
\$ 700/1,000

116.
Bain et Café, Café Hajj Daoud

Gravure colorée ancienne
H: 20cm, L: 20cm

Provenance:
- Ancienne collection particulière M. Joe Abela
- Collection particulière Mme Amal Traboulsi
\$ 800/1,200



117.

MAHMOUD ZIBAWI (Né en 1962)

Nature morte

Mixed Media sur carton. Signée en bas à droite

H: 27cm, L: 35cm

Provenance: Collection particulière Mme Amal Traboulsi

\$ 1,000/1,500

118.

ALAIN GAUDIN (France)

Scène de plage. Le bain parmi les bateaux au mouillage en Beaulieu, 1986

Aquarelle sur papier. Signée et datée en bas à droite

H: 26cm, L: 35cm

Provenance: Collection particulière Mme Amal Traboulsi

\$ 2,000/3,000





119.

Atelier de Wissa Wassef

Scène villageoise en Haute-Egypte

Tapisserie

H: 108cm, L: 180cm

Provenance: Collection particulière Mme Amal Traboulsi

\$ 2,500/4,000



120.

HALIM JURDAK (Né en 1927)

Sans titre

Gravure et collage sur carton. Signée au bas et au haut

H: 55cm, L: 48cm

Provenance: Offert par l'artiste à l'actuel propriétaire

\$ 3,000/4,000



121.

HALIM JURDAK (Né en 1927)

Sans titre

Mixed Media sur papier. Signée en bas à droite

H: 32cm, L: 22cm

Provenance: Collection particulière (acquis auprès de l'artiste)

\$ 3,000/4,000

122.

FADI YAZIGI (Né en 1966)

Personnages, 1998

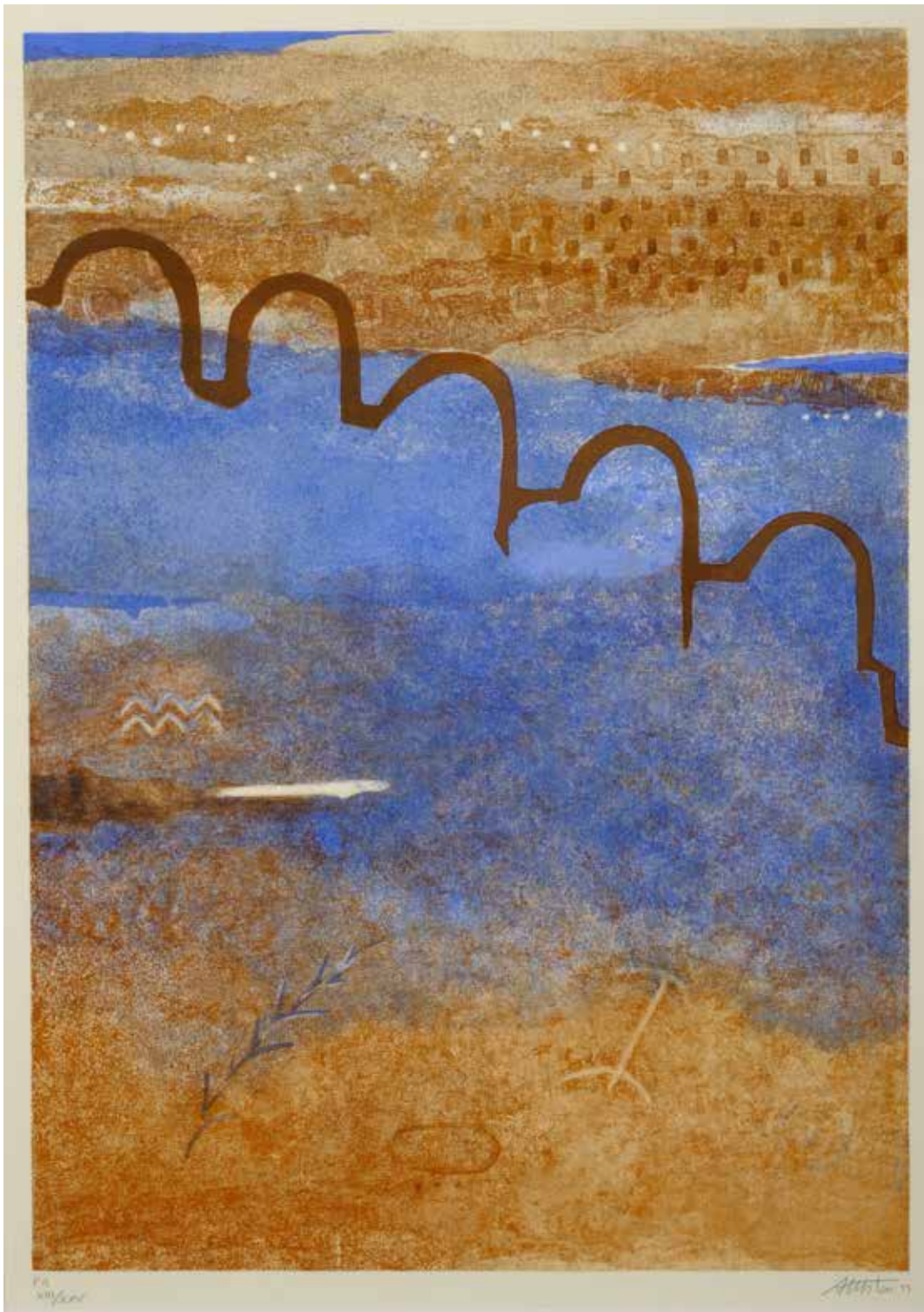
Mixed Media. Signée et datée en bas à gauche

H: 20cm, L: 18cm

Provenance: Collection particulière Mme Amal Traboulsi

\$ 800/1,200





123.

ASSUMPTIO MATEU (Espagne. Née en 1952)

Pont de l'âme, 1999

Lithographie. Numérotée VIII/XXV Signée et datée en bas à droite

H: 65cm, L: 50cm

Provenance: Collection particulière Mme Amal Traboulsi

\$ 1,500/2,000



124.
ASSUMPTIO MATEU
 (Espagne. Née en 1952)
Mediterranea, 1990
 Lithographie. Epreuve d'artiste. Signée
 et datée en bas à droite
 H: 46cm, L: 68cm

*Provenance: Collection particulière Mme
 Amal Traboulsi*

\$ 1,500/2,000



125.
ASSUMPTIO MATEU (Espagne. Née en 1952)
Espai blau
 Lithographie. Numéroté 33/40. Signée en bas à droite
 H: 70cm, L: 46cm

Provenance: Collection particulière Mme Amal Traboulsi

\$ 1,500/2,000



126.

FADI YAZIGI (Né en 1966)

Composition, 2000

Deux aquarelles sur tissu. L'une signée et datée en bas à droite

H: 33cm, L: 33cm

Provenance: Collection particulière Mme Amal Traboulsi

\$ 1,500/2,000



127.

MAZEN KERBAGE ET LAURE GHORAYEB

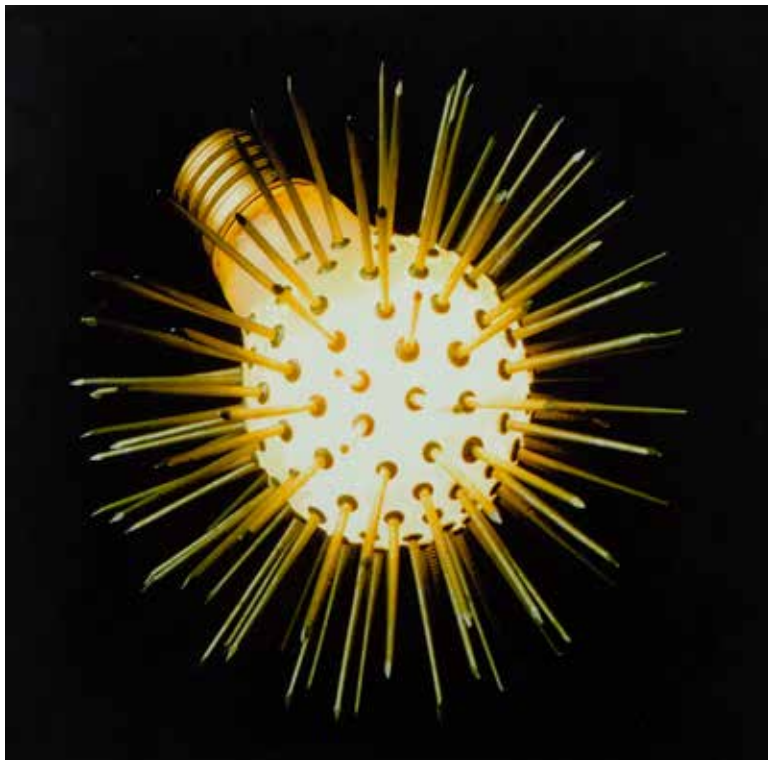
Sans titre, 2009 et 2010

Deux Mixed Media rehaussées de broderies de perles

H: 17cm, L: 13cm

Provenance: Collection particulière Mme Amal Traboulsi

\$ 2,000/3,000



128.

AMIR BERBIC (Croatie)

Lampe. De la série Dictionary for Saturday and Sunday
Photographie

H: 50cm, L: 50cm

Provenance: Collection particulière Mme Amal Traboulsi

\$ 800/1,300

129.

AMIR BERBIC (Croatie)

Assylum, Crayon mine. De la série Absurd Objects
Photographie

H: 50cm, L: 50cm

Provenance: Collection particulière Mme Amal Traboulsi

\$ 800/1,300





130.

ALFONS PHILLIPS (XX-XXIème siècle)

Composition, 1983

Acrylique et café sur carton. Signée et datée en bas au milieu

H: 21cm, L: 21cm

Provenance: Collection particulière Mme Amal Troubsi

\$ 1,000/1,300

131.

ALFONS PHILLIPS (XX-XXIème siècle)

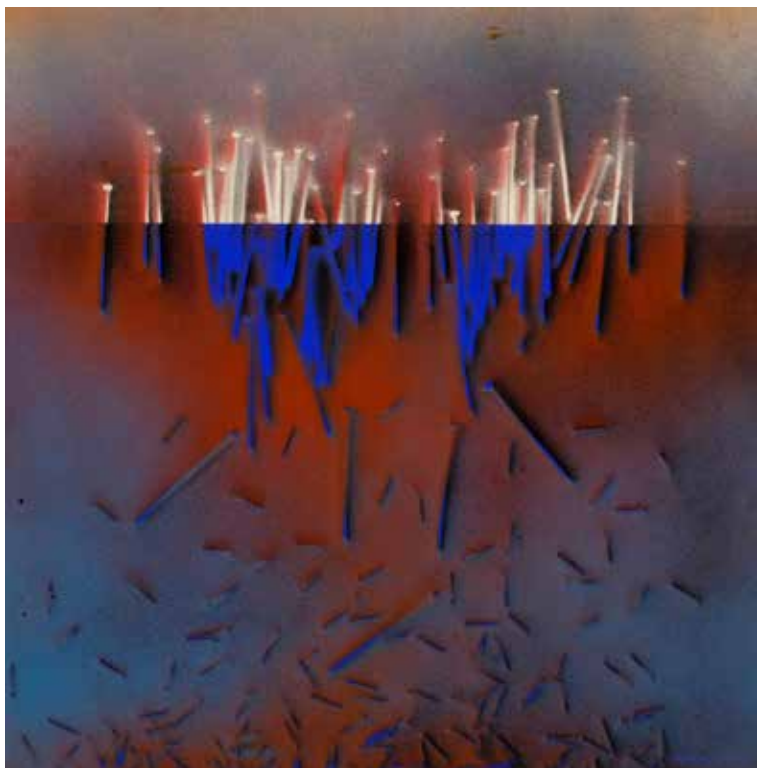
Hommage au clou, 1977

Air brush sur papier. Signé et daté en bas à droite

H: 45cm, L: 45cm

Provenance: Collection particulière Mme Amal Troubsi

\$ 1,500/2,000





132.

MOHAMMAD ABDALLAH

Paysage, 2007

Acrylique sur toile. Signée et datée en bas à gauche

H: 50cm, L: 63cm

Provenance: Collection particulière Mme Amal Traboulsi

\$ 1,000/1,500



133 AREF EL RAYESS (1928-2005)

Sans titre

Reproduction de collage

H: 40cm, L: 30cm

Provenance: Collection particulière Mme Amal Traboulsi

\$ 800/1,200



134.

HUSSEIN MADI (Né en 1938)

Sans titre

Giclée sur carton. No 24/40. Signé en bas à droite

H: 60cm, L: 60cm

\$ 3,000/4,000



135.

DAISY ABI JABER

Sans titre, 2017

Mixed Media sur panneau. Sur base en métal

H: 190cm, L: 25cm, Pr: 3cm

Provenance: Collection particulière Mme Amal Traboulsi

\$ 1,500/2,500





136.

ASSUMPTIO MATEU (Espagne. Née en 1952)

Sous-bois

Lithographie sur papier coton. Numérotée 2/10. Signée en bas à droite

H: 42cm, L: 76cm

Provenance: Collection particulière Mme Amal Traboulsi

\$ 1,500/2,000

137.

ASSUMPTIO MATEU (Espagne. Née en 1952)

Sous-bois

Lithographie sur papier coton. Numérotée 2/10. Signée en bas à droite

H: 42cm, L: 76cm

Provenance: Collection particulière Mme Amal Traboulsi

\$ 1,500/2,000





138.

AMINE BOULOS

Sans titre, 1995

Collage sur carton. Signé en bas à droite

H: 39cm, L: 30cm

Provenance: Collection particulière Mme Amal Traboulsi

\$ 1,000/1,300

139.

GHADA SAGHIEH

Sony, Nu de dos

Mixed Media sur toile. Signée en bas à droite

H: 30cm, L: 23cm

Provenance: Collection particulière Mme Amal Traboulsi

\$ 700/1,000





140.

DALE EGEE, 1980

Lettres arabes Kaf et Heh

Deux petites tapisseries

H: 30cm, L: 30cm et H: 32cm, L: 26cm

Provenance: Collection particulière Mme Amal Traboulsi

\$ 1,000/1,500



141.

RENA KARANOUH

Eglise et Mosquée

Deux sérigraphies. Numérotées 2/6 et 2/7. Signées en bas à droite et en bas à gauche

H: 57cm, L: 76cm et H: 75cm, L: 55cm

Provenance: Collection particulière Mme Amal Traboulsi

\$ 1,200/1,800



142.

HALIM JURDAK (Né en 1927)

Sans titre, 1995 et 1997

Deux reproductions Xerox rehaussées de couleurs. Signées et datées en bas au milieu

H: 22cm, L: 32cm

Provenance: Collection particulière (acquis auprès de l'artiste)

\$ 3,000/5,000

143.

HALIM JURDAK (Né en 1927)

Sans titre, 1986

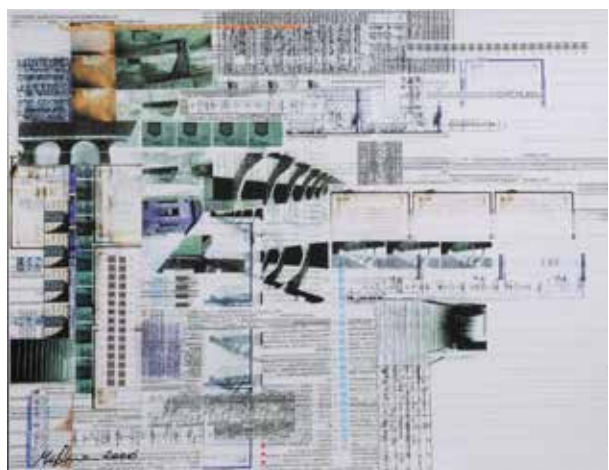
Reproduction Xerox rehaussée de couleurs. Signée et datée en bas au milieu

H: 41cm, L: 28cm

Provenance: Collection particulière (acquis auprès de l'artiste)

\$ 2,000/3,000





144.

MARIO SABA (-2011)

Composition, 2006

Ensemble de trois Offset Lithos. Signée et datée en bas à gauche

H: 45cm, L: 55cm et H: 55cm, L: 45cm

Provenance: Collection particulière Mme Amal Traboulsi

\$ 1,500/2,000



145.

HAGOP

Personnages, 1992

Deux collages. Signés et datés en bas à gauche

H: 37cm, L: 88cm

Provenance: Collection particulière Mme Amal Traboulsi

\$ 1,500/2,000

146.

GEORGES MERHEB (Né en 1960)

Sans titre

Lithographie rehaussée de couleurs par l'artiste.

Numérotée 9/35. Signée en bas à gauche

H: 69cm, L: 69cm

Provenance: Collection particulière Mme Amal Traboulsi

\$ 800/1,200





147.

MISSAK TERZIAN (Né en 1949)

Etreinte, 1996

Lithographie couleurs. No 31/40. Signée et datée en bas à droite

H: 71cm, L: 54cm

Provenance: Collection particulière Mme Amal Traboulsi

\$ 1,000/1,500



148.

MISSAK TERZIAN (Né en 1949)

Side by side, 1996

Lithographie couleurs. No 32/35. Signée et datée en bas à droite

H: 71cm, L: 54cm

Provenance: Collection particulière Mme Amal Traboulsi

\$ 1,000/1,500



ARMAND ARCACHE
VALERIE ARCACHE AOUAD
experts et commissaires-priseurs

Imm. Comair - Rue Naoum Labaki - Sin el fil - Horch Tabet - Beyrouth - Liban
Tel./Fax: +961 1 49 95 52, +961 3 87 22 66, +961 3 27 04 07
www.arcacheauction.com