



ARMAND ARCACHE  
VALERIE ARCACHE AOUAD  
*experts et commissaires-priseurs*

# Orients

*Prestigieuse  
collection particulière -I-*

*samedi 16 et dimanche 17 février 2019 à 16h*

La Magnanerie - Beyrouth



**ARMAND ARCACHE**  
**VALERIE ARCACHE AOUAD**  
*experts et commissaires-priseurs*

## ORIENTS

Prestigieuse collection particulière -I-

Mobilier oriental  
Tableaux libanais modernes et contemporains  
Tapis anciens et textiles du monde islamique  
Céramique du 12ème au 19ème siècle  
Collection d'albâtre  
Métaux, cuivres et cristallerie de Bohême  
Instruments de musique orientaux  
Ensemble de bijoux berbères

### Exposition publique

Mercredi 13, jeudi 14 et vendredi 15 février 2019, de 11h à 20h

### Ordre de vacation

Samedi 16 février à 16h: lots 1 à 250

Dimanche 17 février à 16h: lots 251 à 500

### Renseignements

Valérie Arcache Aouad: +961 3 87 22 66

Armand Arcache: +961 3 27 04 07

La vente est soumise aux conditions générales imprimées en début de catalogue.

Les photographies du catalogue n'ont pas de valeur contractuelle.

## CONDITIONS DE LA VENTE

DES ARRHES SE MONTANT A 50% DU PRIX D'ADJUDICATION SERONT EXIGES AU MOMENT DE LA VENTE.

LES ACQUEREURS PAIERONT EN SUS DU PRIX D'ADJUDICATION DES FRAIS DE 13,6% REPRESENTANT LES DROITS DE CRIEE ET LA TAXE MUNICIPALE.

### PAIEMENT

La vente se fera expressément au comptant. Par commodité, elle sera conduite en U.S Dollars mais le règlement des objets ainsi que celui des taxes s'y appliquant pourra être effectué aussi bien en Livres Libanaises qu'en U.S Dollars.

### RECLAMATION

1- La visite permettant à chacun de se rendre compte de l'état des objets, meubles, tapis et tableaux, aucune réclamation ne sera reçue après l'adjudication du lot, particulièrement pour les petits accidents et réparations d'usage qui n'auraient pas été signalés. Certaines rectifications au catalogue peuvent être également annoncées au moment de la présentation de l'objet.

2- L'état des cadres n'est pas garanti. Les dimensions des tableaux (hors cadre), des tapis, ainsi que des objets et mobilier ne sont données qu'à titre indicatif.

3- Le rentoilage, le parquetage ou le doublage constituant une mesure conservatoire et non un vice, ne seront pas signalés.

### RETRAITS DES ACHATS

La livraison aura lieu exclusivement aux dates et horaires suivants :  
Dimanche 17 février de 11h à 13h.

Lundi 18 et mardi 19 février, de 10h à 18h.

Au-delà de ces dates, les lots vendus seront transportés dans un local d'entreposage et des frais de transport et entreposage seront à la charge de l'acheteur.

2- Le transport se fera à la charge de l'acheteur.

3- En cas de paiement par chèque ou par virement, la délivrance des objets peut être différée jusqu'à l'encaissement.

### ORDRES D'ACHAT

En cas d'impossibilité d'assister à la vente, des ordres d'achat peuvent être remis à l'étude qui agira pour le compte de l'enchérisseur selon les instructions contenues dans le formulaire d'ordre d'achat, ceci afin d'essayer d'acheter le ou les lots au prix le plus bas possible et ne dépassant en aucun cas le montant maximum indiqué par l'enchérisseur.

### ENCHERES PAR TELEPHONE

Si vous souhaitez enchérir par téléphone, veuillez en faire la demande par écrit, accompagnée de vos coordonnées bancaires, au plus tard vendredi 15 février à 19h. L'étude ne sera pas tenue pour responsable dans le cas d'impossibilité de vous joindre au moment de la vente, que ce soit à cause d'un problème de liaison téléphonique ou tout autre raison.

## CONDITIONS OF SALE

A MINIMUM OF 50% OF THE HAMMER PRICE IS TO BE PAID ON THE SPOT.

A BUYER'S PREMIUM AT A RATE OF 13,6% ON TOP OF THE HAMMER PRICE IS PAYABLE BY THE BUYERS OF ALL LOTS.

### PAYMENT

1- For convenience, the sale will be conducted in U.S Dollars. However, it is obvious that the settlement of the buyings can be done either in Lebanese Pounds or in U.S Dollars.

### CLAIMS

1- Intending buyers are reminded that all lots are sold as shown. The absence of reference to conditions of the lots in the catalogue description does not imply that the lot is free from faults or imperfections. Prospective bidders should then inspect the property before bidding to determine its condition, size, and whether or not it has been repaired. We will not be responsible after the sale for any claim in this respect.

2- Frames condition is not guaranteed. The sizes of the lots as shown in the catalogue are only quoted for indication.

3- Relining, mounting and cradling are considered measures of preservation and not a default. Therefore, they will not be mentioned in the catalogue.

### REMOVAL OF PURCHASES

The removal of purchases will be held exclusively on:  
Sunday 17th of February from 11:00a.m to 1:00p.m

Monday 18th and Tuesday 19th of February from 10:00a.m to 6:00p.m.

After these dates, sold lots will be stored in our warehouse and all transportation and storage fees will be charged to the buyer.

2- Removal of purchases will be at the buyer's expense.



3- Payment should be made cash or by check. If by check, lots may not be withdrawn until the check has been cleared.


### ABSENTEE BIDS


If instructed, the auctioneer will execute bids for buyers unable to attend the auction. Lots will always be bought as cheaply as is allowed by such other bids. Always indicate a "top limit", the amount to which you would bid if you were attending the auction yourself.

### PHONE BIDDING

If you wish to bid by phone, your request to be called should be made in writing together with your bank references, at least one day prior to the sale. We will not be held responsible in case we are unable to reach you at the moment of the sale, whatever the reason should be.

 est avec fierté que nous proposons à la vente, pour la première fois au Liban, l'une des plus prestigieuses collections particulières appartenant à un grand esthète libanais.  met à l'honneur le premier volet de cette collection ; "Occident", dans un proche avenir, en dévoilera le second.

 témoigne aujourd'hui combien la quête perpétuelle du Beau et de l'authentique permet de bâtir, au fil d'années de recherches et de voyages, une collection aussi riche, par le nombre d'objets réunis, que variée par la diversité du monde de l'Art qu'elle offre à notre admiration. Chacune des peintures, chacun des textiles et des tapis, chaque pièce de mobilier, chacun des bijoux ou objets d'art, a répondu en effet à une profonde recherche artistique en même temps qu'à une fascination pour l'histoire et le vécu des peuples. Ainsi, si chaque œuvre trouve sa juste place dans cette collection, elle lui en donne aussi toute sa cohérence.

Laissez-vous porter par ; Découvrez au fil des œuvres, l'atmosphère envoûtante de la collection et laissez-vous tenter...





**1**  
**PAIRE DE BOÎTES PIRIFORMES COUVERTES EN ANTIMOINE SUR PIÉDOUCHE** entièrement ciselées d'un foisonnant décor de fleurettes et de feuillage en volutes  
*H: 15cm*

\$ 400/600

**2**  
**LOT DE DEUX BOÎTES EN ANTIMOINE.** L'une en forme de fleur au corps à six pétales ciselé d'un délicat décor floral et intérieur à compartiments, avec prise du couvercle en pomme de pin; l'autre sur assiette au corps et couvercle ornés d'une bande ciselée de multiples médaillons fleuris et encadrés de deux frises à décor de feuillage  
*Diam. Boîte: 14cm*  
*Diam. assiette: 17cm*

\$ 800/1,000

**3**  
**PETIT COFFRET À DEUX ANSES EN ANTIMOINE ENTIÈREMENT ORNÉ D'UNE CISELURE ARGENTÉE** en volutes, rosaces et rinceaux. Il ouvre sur un intérieur de quatre petits réceptacles couverts ornés de la même ciselure. Quelques manques dont une anse  
*L: 16cm, l: 7cm, H: 8cm*

\$ 500/700

**4**  
**"TASSÉ" EN CUIVRE** argenté et ciselé de multiples botchs stylisés dans une frise à chevrons  
*Diam: 20cm*

\$ 500/700

**5**  
**LOT DIVERS EN ANTIMOINE COMPRENANT** un carafon et un crachoir. Le carafon au corps à base aplatie finissant en long col fuselé, rehaussé d'un décor de trois botchs, chacun orné de fines étoiles ciselées; Le crachoir est orné d'une riche ciselure florale avec un intérieur à longs godrons élancés bordés d'une frise  
*H: 22cm et 13cm*

\$ 700/900



**6**  
**GRANDE CRUCHE SELDJOUKIDE EN MÉTAL.** Le corps cylindrique (cabossé) à épaule plate orné d'une ciselure en godrons couchés est surmonté d'un long col tubulaire couvert à trois bagues et petit bec verseur

*H: 37cm*

\$ 500/700

**7**  
**LOT DIVERS** en cuivre ciselé ancien comprenant une grande vasque et un petit vase. La vasque au corps à panse enflée et au col resserré est ciselée d'entrelacs, de volutes et d'une frise en losange. Le petit vase est à ciselure stylisée  
*Diam: 29cm et H: 13cm*

\$ 1,000/1,200

**8**  
**BASSIN DE HAMMAM EN MÉTAL SUR PIÉDOUCHE HAUT** à corps globulaire. Ciselure de multiples rosaces en médaillons de diverses tailles ornés de motifs stylisés et d'animaux divers. Période Mamelouke  
*Diam: 23cm, H: 16cm*

\$ 1,500/2,000



**9**  
**LOT COMPRENANT UNE POIRE EN MÉTAL PATINÉ ET UN CONTENANT DE POUDRE À CANON EN BOIS SCULPTÉ** à corps circulaire. Une face aplatie ornée de médaillon central floral, l'autre face bombée sculptée en rosace étoilée bordée de motifs en écailles. Long col droit à petite anse. Cerclage de lanière de cuir

\$ 200/300



10

10  
**ANTOINE RIMBAUD**  
 BROUMANA  
 Aquarelle sur carton. Signée et située  
 en bas à droite  
*H: 30cm, L: 45cm*

\$ 700/1,000



11

11  
**ANTOINE RIMBAUD**  
 Maisons libanaises à Broumana  
 Aquarelle sur carton. Signée et située  
 en bas à gauche  
*H: 30cm, L: 47cm*

\$ 700/1,000



12

12  
**RAMZI KAYELLO, 1998**  
 OLD QUARTERS  
 Trois aquarelles sur carton. Signées et datées en bas  
 à droite  
*H: 20cm, L: 15cm*

\$ 1,000/1,200



13

13  
**FADI BARRAGE (1940-1988)**  
 PERSONNAGE ASSOUPI  
 Aquarelle sur carton. Signée en bas à droite  
*H: 15cm, L: 12cm*

\$ 600/800





14

**14**  
**SIMON SFEIR, 1999**  
 PAYSAGE AU CRÉPUSCULE  
 Aquarelle sur carton. Signée et datée en haut à gauche  
 H: 38cm, L: 48cm  
 \$ 1,000/1,300

**15**  
**SIMON SFEIR, 2003**  
 PAYSAGE  
 Aquarelle sur carton. Signée et datée en bas à gauche  
 H: 34cm, L: 50cm  
 \$ 1,000/1,300



15



16

**16**  
**JULIANA SERAPHIM, 1965 (1934-2005)**  
 SANS TITRE  
 Encre de Chine. Signée et datée en bas à droite  
 H: 27cm, L: 35cm  
 \$ 1,200/1,800



17

**17**  
**CHARLES GROS, 1/5/1980**  
 FEMME SURRÉALISTE  
 Encre de Chine sur papier. Signée et datée en bas à gauche  
 H: 33cm, L: 48cm  
 \$ 1,200/1,800



18

**18**  
**HANI ABI SALEH, 1982**  
 PAYSAGE  
 Encre de Chine. Signée et datée en bas à droite  
 H: 34cm, L: 24cm  
 \$ 500/700



19

19  
**PAUL WAKIM, 2/8/79 ET 5/8/79 (NÉ EN 1949)**  
 SANS TITRE  
 Huile sur panneau de bois double face formant paravent  
 H: 160cm, L: 60cm

\$ 2,000/3,000



20

20  
**JEAN-MARC NAHAS, 2003 (NÉ EN 1963)**  
 PERSONNAGE ASSIS  
 Mixed Media sur papier. Signée et datée en bas à droite  
 H: 25cm, L: 20cm

\$ 500/700



21

21  
**JEAN-MARC NAHAS, 2003 (NÉ EN 1963)**  
 LE COUPLE  
 Deux huiles sur toile. L'une signée en bas à gauche  
 H: 30cm, L: 52cm

\$ 1,000/1,500

22  
**TAPIS DE PRIÈRE KILIM ANCIEN** à décor d'un grand rectangle orné de médaillons en croix à bordure du chien qui court sur fond rouge et moutarde. Large bordure de médaillons cruciformes sur fond beige  
 L: 174cm, l: 100cm

\$ 600/800

23  
**TAPIS DE PRIÈRE KILIM** à grand rectangle central au fond rouge et vert orné d'un décor au branchage marron et aux divers losanges et motifs triangulaires. Trois contrebandes, l'une à rosaces sur fond beige, l'autre à losanges sur fond rouge et la troisième aux fleurs sur fond kaki  
 L: 166cm, l: 100cm

\$ 600/800

24  
**TAPIS DE PRIÈRE KILIM** à quatre losanges sur fond rouge et vert. Large bordure de rosaces à fond marron et beige. Déchirure  
 L: 227cm, l: 120cm

\$ 600/800





25

**25**  
**GRAND TAPIS KILIM BOUKHARA** à parterre de losanges sur fond grenat. Bordure en petits médaillons de losanges  
*L: 325cm, l: 195cm*

\$ 1,800/2,200

**26**  
**TAPIS KILIM IRANIEN SENEH** à décor d'un losange central rouge et blanc orné de motifs géométriques. Quatre encoignures marines ornées de motifs en médaillons  
*L: 193cm, l: 120cm*

\$ 500/800

**27**  
**TAPIS KILIM IRANIEN SENEH** à décor d'un losange central rouge et blanc orné de motifs géométriques. Quatre encoignures marines ornées de motifs en médaillons  
*L: 193cm, l: 120cm*

\$ 500/800



29

**28**  
**BEAU COFFRE DE MARIAGE EN CUIVRE** à couvercle bombé. Il est entièrement ajouré et ciselé de volutes, fleurs et feuillage stylisé dans un encadrement en bandes ciselées d'inscriptions coraniques. Syrie  
*L: 70cm, Pr: 40cm, H: 60cm*

\$ 5,000/7,000

**29**  
**BEAU COFFRE DE MARIAGE EN CUIVRE** à couvercle bombé. Il est entièrement ajouré et ciselé de volutes, fleurs et feuillage stylisé dans un encadrement en bandes ciselées d'inscriptions coraniques. Syrie  
*L: 70cm, Pr: 40cm, H: 60cm*

\$ 5,000/7,000



**30**  
**FAUTEUIL HISPANO-MAURESQUE DE TYPE DAGOBERT EN BOIS À MARQUETERIE D'OS** en motifs d'étoiles et médaillons de losanges. Accoudoirs galbés reposant sur des montants à colonnettes en gaine. Piétement croisé en cinq colonnettes galbées

\$ 2,500/3,500



**31**  
**PAIRE DE PETITS GUÉRIDONS BAS ARABES EN BOIS SCULPTÉ.** Le plateau octogonal à étoile centrale encadrée d'une bande sculptée d'inscriptions arabes et de motifs stylisés repose sur un piétement en panneaux finissant en ogives à sculpture stylisée. Début XXème  
*Diam: 42cm, H: 38cm*

\$ 1,200/1,500

31



**32**  
**TABLE BASSE ARABE.** Plateau à douze pans coupés entièrement sculpté de motifs géométriques. Piétement en panneaux à sculptures de rosaces. Syrie  
*Diam: 77cm, H: 42cm*

\$ 1,600/2,000

**33**  
**TABLE BASSE ARABE.** Plateau à douze pans coupés entièrement sculpté de motifs géométriques Piétement en panneaux à sculptures de rosaces. Syrie  
*Diam: 77cm, H: 42cm*

\$ 1,600/2,000

32, 33



34  
 TAPIS BOUKHARA ANCIEN DIT DES QUATRE SAISONS. Décor d'un mihrab à quatre médaillons carrés avec bordure en losange sur fond brique ainsi qu'une autre bordure de petites fleurettes dans des médaillons de losanges  
 L: 147cm, l: 130cm

\$ 1,800/2,200



35  
 TAPIS YAMOUTH BOUKHARA ANCIEN. Décor de 36 médaillons en rosaces sur fond grenat. Bordure en fines contrebandes de médaillons et rosaces diverses, ainsi que de deux larges bandes en losanges sur sa largeur  
 L: 147cm, l: 130cm

\$ 1,800/2,200



36

36

MARTIN GIESEN, 1992

SCÈNE D'INTÉRIEUR RUSTIQUE

Aquarelle sur carton. Signée et datée en bas à droite

H: 36cm, L: 26cm

\$ 2,500/3,500

37

MARTIN GIESEN, 1994

BALCONY DOORS AND LAUNDRY

Aquarelle sur carton. Signée et datée en bas à droite

H: 30cm, L: 46cm

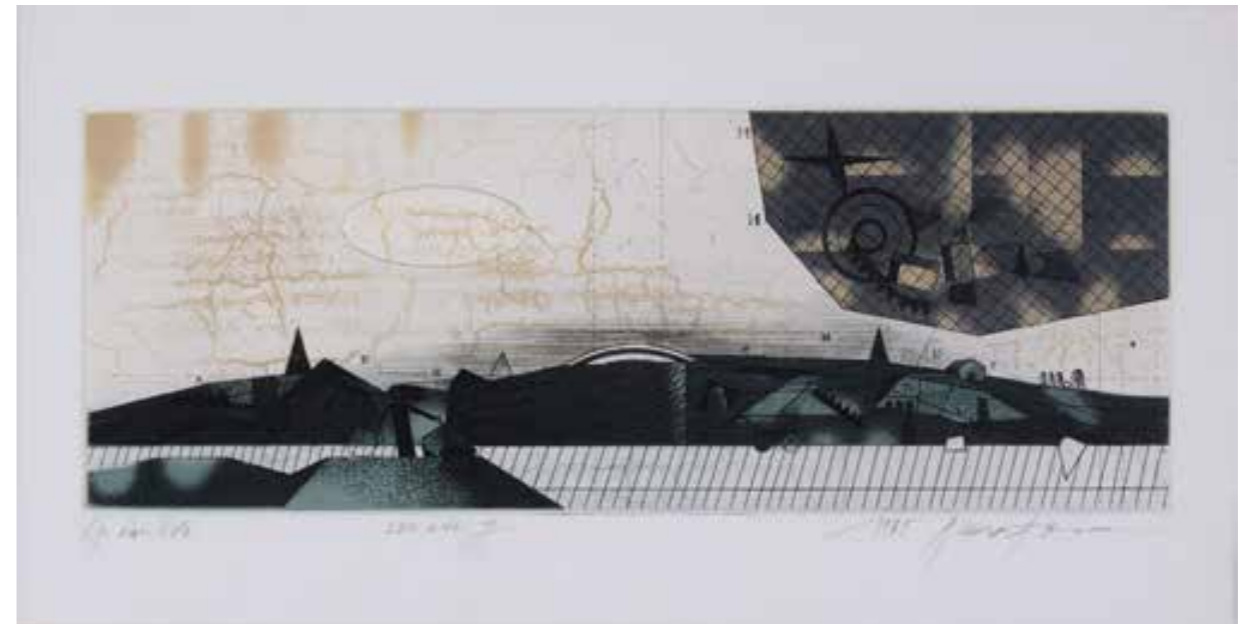
\$ 3,000/4,000





**38**  
 ASSADOUR, 2010 (NÉ EN 1943)  
 SANS TITRE MIXED MEDIA SUR CARTON.  
 Signée et datée en bas au milieu  
 H: 40cm, L: 30cm

\$ 4,000/6,000



39

**39**  
 ASSADOUR, 1985 (NÉ EN 1943)  
 LUKANG II  
 Gravure. Epreuve d'artiste, Signée et datée en bas à droite  
 H: 11cm, L: 31cm

\$ 1,000/1,300



40

**40**  
 ASSADOUR, 1972 (NÉ EN 1943)  
 ECLIPSE  
 Gravure. Numérotée 27/80. Signée et datée en bas à droite  
 H: 40cm, L: 38cm

\$ 1,500/1,800





41

**41**  
GRAND ET BEAU PLUMIER QAJAR EN PAPIER MÂCHÉ à riche décor et enluminures de deux femmes, l'une portant une cruche et l'autre désignant un panier de fruits. Le tout décoré de volutes et fleurettes polychromes sur toutes ses faces. Iran, XIXème  
L: 40cm

\$ 1,000/1,500



42

**42**  
GRAND ET BEAU PLUMIER QAJAR EN PAPIER MÂCHÉ à décor central d'une femme en robe rouge retenant sa ceinture. Médaillons aux oiseaux sur les côtés et inscriptions persanes. Iran, XIXème  
L: 37cm

\$ 900/1,200



43

**43**  
GRAND ET BEAU PLUMIER QAJAR EN PAPIER MÂCHÉ à décor d'une femme jouant de la mandoline, entourée de deux médaillons, l'un montrant une femme au collier et l'autre une femme à la cruche. Côtés ornés de médaillons aux châteaux, oiseaux et portraits dans un décor polychromé. Iran, XIXème  
L: 37cm

\$ 900/1,200



44

**44**  
GRAND ET BEAU PLUMIER QAJAR EN PAPIER MÂCHÉ à décor d'un personnage en robe jaune portant un Kashkul et une hache à la ceinture, et orné de deux motifs de filigranes et de fleurettes polychromes. Côtés en décor floral tapissant. Iran, XIXème  
L: 40cm

\$ 700/1,000



45

**45**  
DEUX PETITS PLUMIERS QAJAR EN PAPIER MÂCHÉ rehaussés de peintures polychromes de personnages, l'un en robe verte et l'autre en robe jaune portant un jeune homme sur le dos. Iran, XIXème  
L: 20cm

\$ 1,000/1,500



46

**46**  
ENSEMBLE DE TROIS PETITS PLUMIERS PERSANS EN PAPIER MÂCHÉ. Le premier à décor d'une dame à la robe en ceinture rouge en médaillon central et de deux visages de femmes en corsage rouge; le deuxième à riche décor laqué d'une danseuse au tambour en médaillon central et de deux portraits de femmes en médaillon; le troisième à décor d'un personnage à la longue barbre noire entouré de délicates fleurs et volutes. Iran, XIXème  
L: 19cm, 22cm et 21cm

\$ 1,200/1,600



47

**47**  
**PINACLE COMPOSITE EN MÉTAL.** La base tronconique est décorée de scènes animées de personnages en médaillons dans un encadrement richement ciselé de personnages, motifs stylisés et végétaux divers entre deux frises à inscriptions persanes. Le corps supérieur sphérique est ciselé de bandes verticales ondulées alternant personnages et motifs floraux stylisés. Pointe en cône. Cabossé par endroits. Iran ou Inde  
*H: 93cm*

\$ 1,500/2,000



48

49

**48**  
**VASE DE NARGUILEH EN CRISTAL DE BOHÊME OURALINE.** Le corps à six pans coupés taillé en diamants en pointes est rehaussé d'une tête en argent turc ciselé de palmettes et festons. Bohême, XIXème  
*H: 37cm*

\$ 2,000/3,000

**49**  
**CARAFON EN CRISTAL DE BOHÊME OURALINE.** Le corps à huit pans coupés est orné de médaillons taillés en rosaces et feuillage. Col à bagues octogonales. Bouchon taillé de feuillage et finissant en prise pyramidale  
*H: 36cm*

\$ 2,000/3,000



50

**ENSEMBLE D'UN VASE DE NARGUILEH EN OPALINE TURQUOISE ET DE SON EMBOUT.** Le narghilé est un mot d'origine persane, ayant sens de noix de coco. On employait aussi quelquefois kalyûn. Le corps peut être fait en cristal de Bohême incrusté d'or ; ou acier. Selon Gautier les narghilés peuvent être « damasquinés, niellés, guillochés d'une façon merveilleuse, et d'un galbe aussi élégant que celui des plus purs vases antiques; les grenats, les turquoises, les coraux et d'autres pierres plus précieuses ». À l'exposition universelle de 1867, sont exposés des narghilés en argent massif avec des ornements repoussés et ciselés, des carafes de verre où la fumée se déroule en dessins fantastiques, « tandis qu'à chaque aspiration montent, descendent et tournoient de petits poissons de verre soufflé ou des fruits rouges ».

Les tuyaux élastiques sont appelés marpuç, d'un mot persan ayant le sens initial de serpent. Un marché des fabricants de tuyaux – Marpuçular Hanı, existe toujours près du marché égyptien à Istanbul. Les embouts étaient les mêmes que ceux qui servaient à fumer les chibouks. Les fourneaux peuvent être de terre ou de métal.

Le narghilé apparaît en français en 1773, dans la traduction du voyage en Arabie de Carsten Niebuhr. Sallaberry, en 1791, voit à Istanbul une pipe asiatique, pipes élastique, en cuir. Olivier, en Iran en 1807, estime que le narghilé est propre au pays qu'il visite alors que les Turcs préfèrent les pipes : « cette manière de fumer exige... plus d'appareil que la pipe turque ; et elle est peut-être plus malsaine, puisqu'il faut aspirer avec effort, et faire parvenir la fumée toute entière dans la poitrine, au lieu qu'avec la pipe on se contente de l'amener dans la bouche... Les Persans ne fument pas leur narguilé aussi souvent que les Turcs fument leur pipe : c'est ordinairement le matin et le soir, et deux ou trois fois dans la journée, qu'ils en tirent quelques bouchées, tandis que les Turcs fument du matin au soir. Barthélémy rapporte que ceux qui se déplaçaient, adaptaient au récipient un tuyau très court, pour s'en servir même à cheval

Le narghilé inspire aux romantiques une volupté rêveuse : Thackeray, en 1844, se délassant sur un divan au hammam, fume « un narghilé, qui a le goût que le tabac doit avoir au paradis de Mahomet » Pour Gautier, en 1850, « c'est le sybaritisme du fumage, de la fumerie ou de la fumade. » Pour Pierre Loti, c'est l'essence de l'orientalisme, qu'il fait goûter dans le silence, le recueillement, le temps arrêté, à ses visiteurs parisiens. Chez Jules Verne, le marchand turc de tabac, Keraban, est fidèle à son narghilé : « C'est là tout mon harem, et il n'y a pas de femme qui vaille une pipe de tombéki! » Avec son hôte hollandais, ils demeurent « silencieux, les yeux à demi fermés, et comme appuyés sur les volutes de vapeurs qui leur faisaient un édredon aérien. « Ah ! voilà qui est de la volupté pure ! dit enfin le seigneur Kéraban, et je ne sais rien de mieux, pour passer une heure, que cette causerie intime avec son narghilé! »

*Narguileh: H: 46cm, L: 22cm*

\$ 3,500/4,200

51

**DEUX POMMEAUX DE RAMPE D'ESCALIER DE FORME OVOÏDE EN OPALINE TURQUOISE** montés sur plexiglass

*H: 30cm*

\$ 400/500





52

**52**  
**VASE DE NARGUILEH EN BRONZE** en corolle inversée cannelée. Tête en argent ciselé. Surmonté ultérieurement d'un cône de métal doré indien  
 \$ 600/800

**53**  
**COUPELLE MÉDICINALE TALISMANIQUE EN LAITON DORÉ CISELÉ ANCIEN.** Elle est entièrement gravée d'inscriptions coraniques tapissantes  
*Diam: 15cm*  
 \$ 800/1,200

**54**  
**COUPELLE MÉDICINALE TALISMANIQUE EN LAITON DORÉ CISELÉ ANCIEN.** Élégante et fine ciselure d'une rosace à huit pétales et de médaillons circulaires sur l'extérieur, le tout rehaussé d'inscriptions  
*Diam: 17cm*  
 \$ 800/1,200

**55**  
**COUPELLE MÉDICINALE TALISMANIQUE EN LAITON DORÉ CISELÉ ANCIEN.** Élégante et riche ciselure intérieure de dix festons et de trois médaillons sur sa face extérieure  
*Diam: 17cm*  
 \$ 800/1,200



55

53

54



56

**56**  
**COFFRET COUVERT DIT MATBAKA DE FORME RONDE EN CUIVRE JAUNE ANCIEN** ciselé de godrons stylisés et de feuillage divers. Charnières arrières en maillons et anse du couvercle cannelée  
*Diam: 27cm, H: 17cm*  
 \$ 800/1,200



57

**57**  
**GRAND COFFRET COUVERT DIT MATBAKA DE FORME RONDE COUVERT EN CUIVRE ROUGE ANCIEN** à festons  
*Diam: 42cm*  
 \$ 800/1,200



**SÉBILE DE DERVICHE DIT KASHKUL, EN MÉTAL NIELLÉ ET DAMASQUINÉ.**

Les parois sont ornées de frise en calligraphie or en *thuluth*. Avec deux anneaux d'attache. Iran  
L'incrustation de métaux précieux (or, argent et cuivre) dans un alliage métallique peut être réalisée en filets ou en plaques. La première étape consiste à graver le métal selon les bords de l'incrustation, puis, s'il s'agit d'une surface importante, à lui donner une certaine irrégularité afin que les plaques tiennent mieux. Il faut ensuite déposer le fil ou la plaque de métal dans les creux prévus à cet effet et à refermer le métal sur les côtés. Parfois, on ajoute une pâte noire (à ne pas confondre avec le niel) qui permet de rehausser le contraste.

L'incrustation naquit en Iran au XIIe siècle, et introduisit une révolution dans l'art du métal : la polychromie ainsi obtenue fit naître une véritable "peinture sur métal", et permit à cet art de s'affirmer. Les artisans se considérèrent plus comme des artistes, comme le prouve la multiplication des signatures. La diffusion de cette technique en direction du Proche-Orient ne se fit pas attendre, et l'art du métal incrusté atteignit son apogée dans l'Égypte mamelouke. Les incrustations déclinent à partir du XVe siècle, en Égypte comme en Iran, où elle s'arrêtent totalement au début de la période Safavide. Un renouveau a lieu à l'époque Qajare.

Les incrustations sont très fragiles, et nombre d'objets ont subi des désincrustations, afin de récupérer les matériaux précieux.

L: 26cm, H: 12cm

\$ 3,000/3,500

**59**

**LONG PLATEAU QAJAR** à deux anses en antimoine à riche ciselure de volutes et de rinceaux. Iran, XIXème

**ART DU MÉTAL ISLAMIQUE**

L'art du métal en terre d'Islam est un art majeur, considéré souvent comme la production la plus luxueuse possible. Ainsi, si le métal peut être produit pour de grands commanditaires (émirs, grands marchands) comme pour le souk, il coûte toujours cher à celui qui l'achète, en raison des matériaux utilisés. Les œuvres en métal sont en général des objets mobiliers, plus rarement religieux, sauf en ce qui concerne les clés de la kaaba. Il existe aussi des métaux architecturaux, mais les armes et les objets scientifiques ne relèvent pas de ce domaine, car les techniques employées sont souvent très différentes.

**LE TOMBAC**

Technique ottomane, le tombak était déjà pratiqué dans l'empire byzantin, mais ses origines sont mal connues. Le nom dérive du mot « tambaga », à savoir « cuivre » en malais. Il s'agit d'une technique permettant de dorer le cuivre et les alliages cuivreux avec un amalgame d'or et de mercure. La pièce de cuivre ou d'alliage est tout d'abord nettoyée à l'acide avant d'être badigeonnée au pinceau de l'amalgame d'or et de mercure et chauffée. Ensuite, la pièce est polie avec une pâte constituée de cire et d'oxydes métalliques, avant d'être chauffé une dernière fois.

L: 87cm

\$ 800/1,200



60

**60**  
**PAIRE DE CERVIDÉS EN MÉTAL BRONZÉ DAMASQUINÉ**  
 ART DU MÉTAL ISLAMIQUE

L'art du métal en terre d'islam est un art majeur, considéré souvent comme la production la plus luxueuse possible. Ainsi, si le métal peut être produit pour de grands commanditaires (émirs, grands marchands) comme pour le souk, il coûte toujours cher à celui qui l'achète, en raison des matériaux utilisés. Les œuvres en métal sont en général des objets mobiliers, plus rarement religieux, sauf en ce qui concerne les clés de la kaaba. Il existe aussi des métaux architecturaux, mais les armes et les objets scientifiques ne relèvent pas de ce domaine, car les techniques employées sont souvent très différentes.

**LE TOMBAC**

Technique ottomane, le tombak était déjà pratiqué dans l'empire byzantin, mais ses origines sont mal connues. Le nom dérive du mot « tambaga », à savoir « cuivre » en malais. Il s'agit d'une technique permettant de dorer le cuivre et les alliages cuivreux avec un amalgame d'or et de mercure. La pièce de cuivre ou d'alliage est tout d'abord nettoyée à l'acide avant d'être badigeonnée au pinceau de l'amalgame d'or et de mercure et chauffée. Ensuite, la pièce est polie avec une pâte constituée de cire et d'oxydes métalliques, avant d'être chauffée une dernière fois.

*H: 46cm*

\$ 1,800/2,500



61

**61**  
**BEAU COFFRET HAUT EN CUIVRE JAUNE EN FORME D'ÉTOILE.** Il est gravé d'un décor géométrique de cuivre blanc et rouge ainsi que d'inscriptions arabes sur le couvercle

*Diam: 19cm, H: 15cm*

\$ 600/800



62



**62**  
RARE COFFRET en bois superbement orné d'une micro marqueterie de bois divers et nacre dans des motifs étoilés. L'abattant révèle un intérieur à quatre petits et un double tiroir à prise en bouton d'ivoire. Légers accidents. Syrie  
*L: 22cm, Pr: 22cm, H: 18cm*

\$ 3,500/4,500

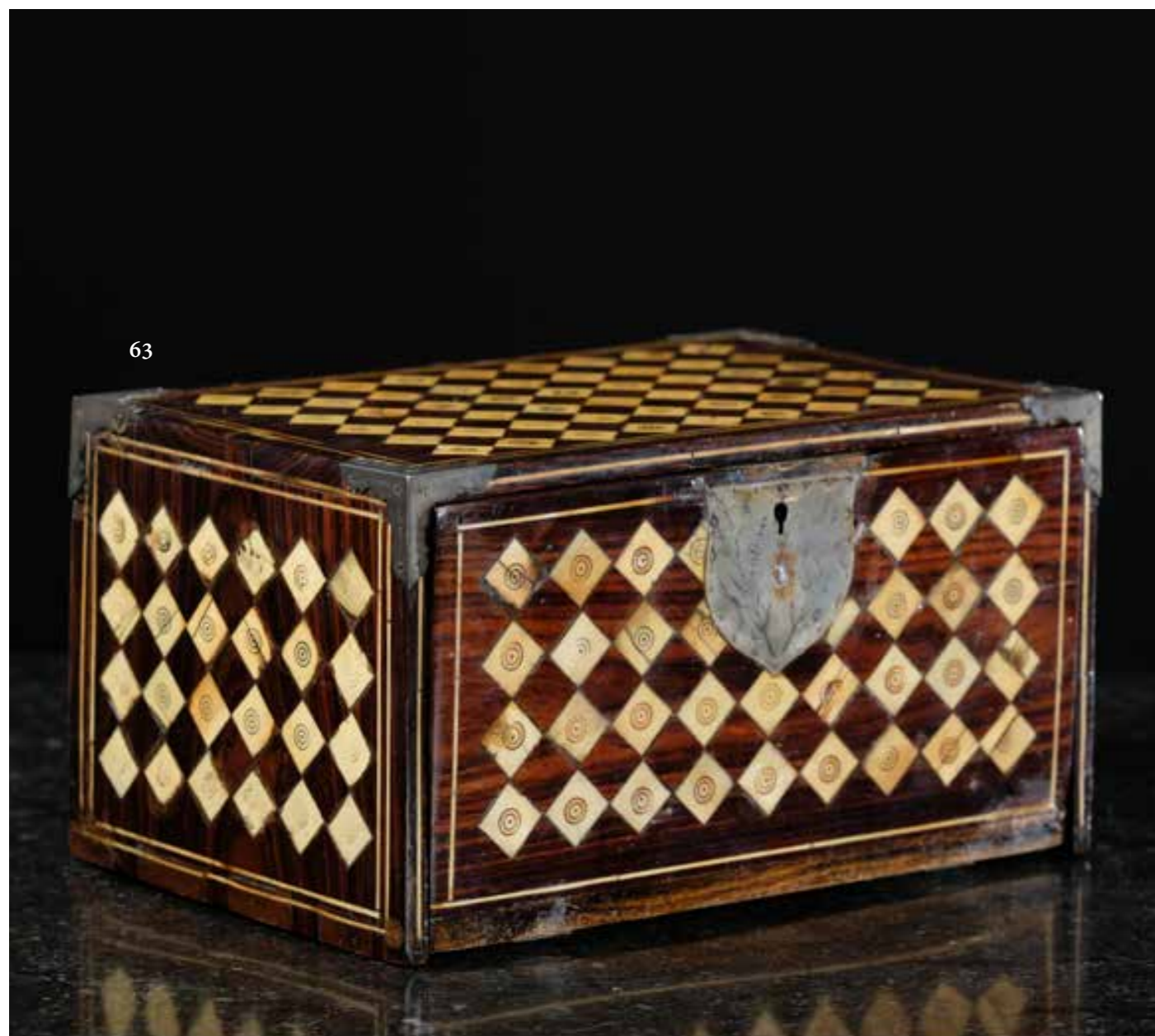


63

PETIT CABINET PORTATIF EN BOIS DE PALISSANDRE incrusté sur toutes ses faces d'un damier en os. L'abattant ouvre sur un intérieur à un triple et trois petits tiroirs à façade en os décorée de rosaces. Entrée de serrure en cuivre ciselé de fleurettes. Quelques manques. Inde, XIXème

L: 24cm, Pr: 15cm, H: 13cm

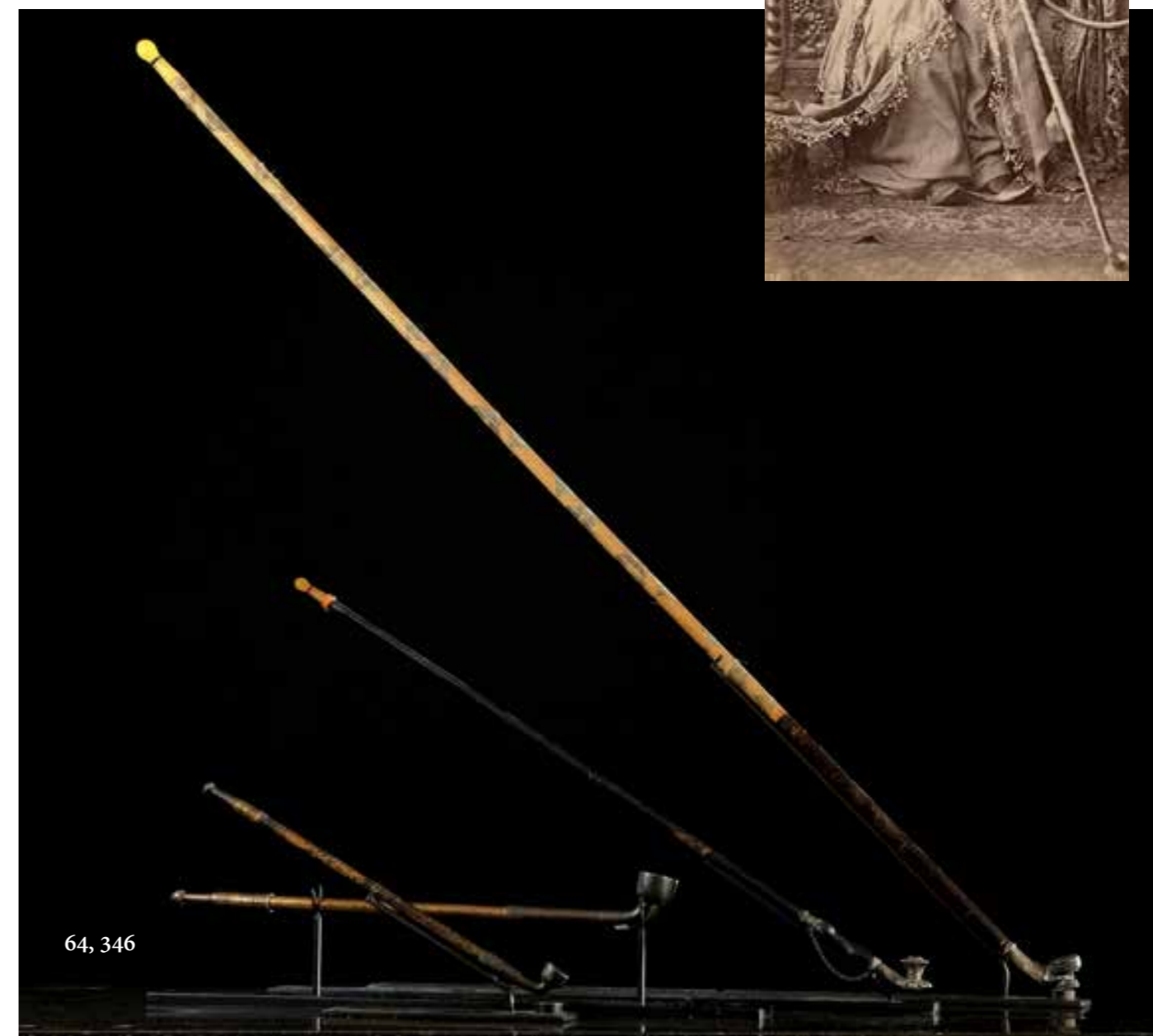
\$ 1,200/1,800



64

PIPE OTTOMANE DITE CHIBOUK (çubuc) en bois de cerisier découvert d'une vannerie de soie l'embout ou bouquin (ağizlik) est en ambre jaune ou en argent. Le tuyau ou calumet çubuk est abondamment décrit par les voyageurs auxquels on l'offrait. De 30-40 cm jusqu'à 1½- 3 mètres de long, ils étaient faits de bois de cerisier, de jasmin, de baumier, de rosier, de noisetier, voire d'ivoire, incrustés d'or, d'argent, de nacre ou de corail.

\$ 1,500/1,800



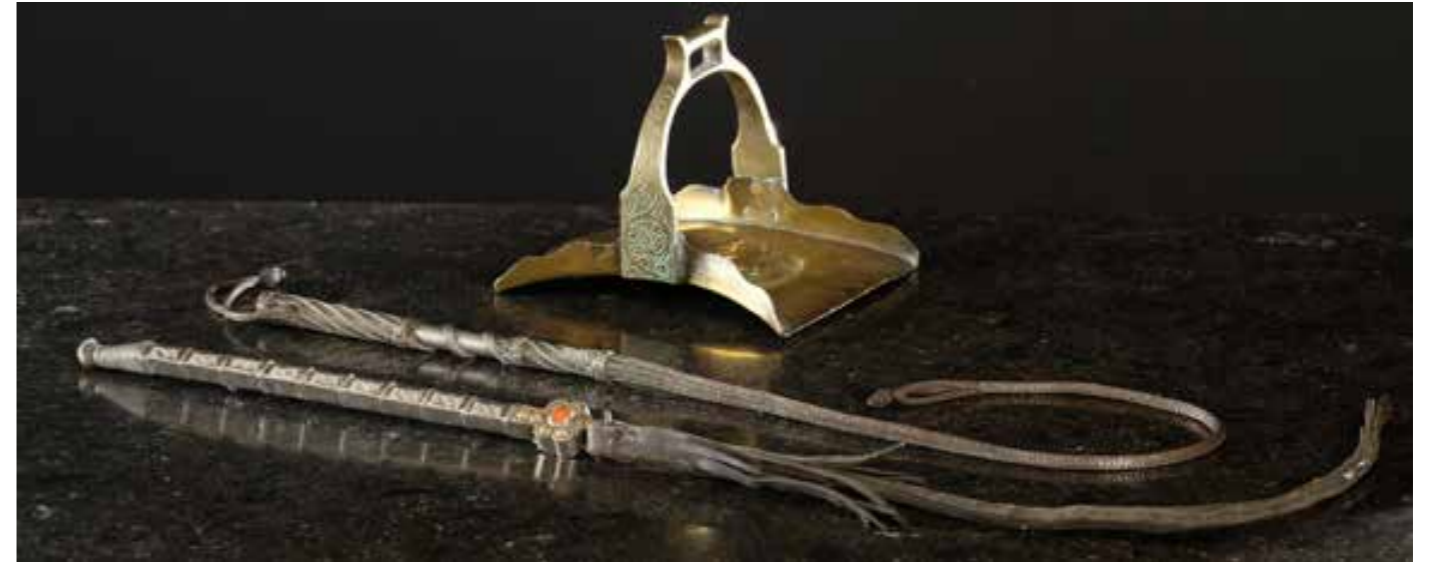




65

LOT DIVERS COMPRENANT une paire d'étriers en métal ancien gravé, un ornement de tête de cheval en métal ciselé avec lanières de cuir et une cravache à lanières de cuir et poignée en argent ciselé et pierre dure

\$ 900/1,200



66

LOT DIVERS COMPRENANT une cravache à lanières de cuir et poignée en argent ciselé rehaussé d'une fleur en cornaline; une autre cravache à lanière en métal tressé et un étrier en métal doré

\$ 800/1,000



**67**  
**BELLE DAGUE DANS SON FOURREAU EN MÉTAL ARGENTÉ**  
 finement ciselé de feuillage et de rinceaux stylisés sur une face.  
 Poignée ciselée de petites perles. Signature Amal Boubaker.  
 Lame rouillée. Cordon d'attache

\$ 800/1,000

**68**  
**PETITE DAGUE DANS SON FOURREAU EN GALUCHAT VERT**  
**AVEC MONTURE EN ARGENT** cerclé d'un ruban de petits rubis.  
 Poignée en cristal de roche taillé (cassé) et métal argenté.  
 Lame rehaussée d'un décor doré ciselé en palmettes. Lanière  
 d'attache en fils d'argent. Inde, XIXème

\$ 800/1,000



**69**  
**IMPORTANT CIMETERRE DIT KHANDA** à Garde à large branche  
 se prolongeant sur un tiers de la lame en métal bronzé  
 damasquiné à décor végétal. Inde, Rajasthan, vers 1800  
 L: 97cm

\$ 500/600



**70**  
**CANNE EN ANTIMOINE** ciselé en bandelettes de  
 feuillages et de fleurs. Poignée en métal niellé  
 finissant en tête de mouton. Le pommeau se dévisse  
 et révèle une lame de poignard

\$ 500/600



71

ECAILLOIR ANCIEN À POISSON EN MÉTAL OXYDÉ  
ciselé de palmettes. Art arabe, époque Abasside,  
fin XIIème siècle

L: 40cm

\$ 500/700

72

**TRÈS BEAU TAPIS TURC DE PRIÈRE PANDERMA (BANDIRMA) ANCIEN.**

Les ateliers de Bandirma ont été partiellement fermés dès le début du XX<sup>ème</sup> siècle. La beauté de ces tapis aux couleurs délicates ne peut être admirée aujourd'hui que dans les musées ou dans les collections privées. Ce sont en majorité des tapis de prière finement noués, au mihrab exécuté en délicats contraste de couleurs.

Ce « panderma-seccade » réalisé vers 1880 présente une teinte de fond brun foncé très particulière qui s'harmonise parfaitement avec les tons de couleur camel et ocre qui dominant dans la décoration. Cette perfection dans le dégradé des nuances a mérité de tout temps le qualificatif « d'unique ». D'une part, il est dû au broyage des couleurs et, par ailleurs, à un procédé de raffinage qui était poussé à l'extrême.

Le motif témoigne d'un grand savoir-faire. Un charme très particulier se dégage des colonnes fleuries qui soutiennent le mihrab, lui-même encadré de deux contrebandes de rosaces étoilées sur un fond brun.

Signature et écriture au centre de l'alcôve

L: 195cm, l: 130cm

\$ 4,000/5,000



73

**TRÈS ANCIEN ET GRAND TAPIS TURC EN SOIE HEREKE (MILLEFLEURS).** Début XIXème siècle

Les plus beaux spécimens du genre « Hereke-seccade » auquel appartient le Millefleurs datent de l'époque du Grand Mogol. Un exemplaire extraordinairement beau en laine, noué sur soie, se trouve au musée des arts appliqués de Vienne. Des Millefleurs analogues ont été réalisées à Kirma-Rawer.

Dans ce Hereke, les fleurs de formes et de couleurs variées se détachent en relief sur le fond clair du tapis. Le grand médaillon central en losange polylobé polychrome se détache quant à lui sur un parterre à décor floral foisonnant. Quatre encoignures à fond marine encadrent le centre du tapis, donnant à la large bordure à décor de rosaces diverses, un contraste harmonieux.

Les couleurs pastel utilisées pour la réalisation de ce Hereke Millefleurs, passent des tons de jaune-safran au bleu-nattier sans oublier les tons de vert-jade et de rouge-rubis. La spécificité de ce tapis réside dans la présence des quatre cyprès, symbole de prospérité et de longévité qui encadrent le médaillon central

Ce spécimen entièrement réalisé en soie, trame, chaîne et velours est une pièce de musée dont la conservation malgré son état d'usure en fait un tapis tout à fait unique qui pour les cent dernières années n'a pu être que suspendu aux murs de demeures auxquelles il a appartenu.

*L: 245cm, l: 165cm*

\$ 4,000/5,000



74

**TAPIS TURC DE PRIÈRE ANCIEN PANDERMA (BANDIRMA), DEUXIÈME MOITIÉ DU XIX SIÈCLE**

Les ateliers de Bandirma comme mentionné précédemment (voir lot 72) ont été partiellement fermés dès le début du XX siècle et entièrement immobilisés peut avant la Seconde Guerre mondiale. La beauté de ce tapis au contraste et aux couleurs délicates ne peut plus être admirée aujourd'hui que dans les musées ou dans les collections particulières. La majorité de ces tapis finement noués sont des tapis de prières au mihrab exécuté dans des tons de couleurs contrastées et harmonieuses, ce panderma-seccade réalisé dans la seconde moitié du XIX siècle, présente une teinte de fond bleu-de-Prusse extrêmement rare, cette couleur ponctue l'ensemble des frises et bandes périmétrales traitées dans une monochromie de teinte grège et vert-feuille-morte. Le mihrab est soutenu par deux élégantes colonnes torsadées. Une lanterne suspendue au centre de l'alcôve est traitée dans les mêmes tonalités de grège et de vert-olive paisible qui dominent dans toute la décoration de ce spécimen. Cette perfection dans les dégradés délicats et les nuances des coloris, a mérité de tout temps le qualificatif « d'unique ». Cela est dû au broyage des couleurs d'une part, et au procédé de raffinage, qui était poussé à l'extrême dans cette région des bords de la mer de Marmara.

Le motif utilisé dans l'encadrement supérieur et inférieur du mihrab témoigne d'un grand savoir-faire et fait de ce spécimen une pièce rare tant par sa beauté que par sa qualité.

*L: 160cm, l: 125cm*

§ 3,500/4,500





75

**75**  
**PONEY SCHEHADE, 2009**  
 ALGÉRIE. LA HALTE DANS L'OASIS  
 Dessin préparatoire sur papier. Signé et titré en bas à gauche  
 H: 42cm, L: 30cm

\$ 1,000/1,200



77



76

**76**  
**PONEY SCHEHADE, 1ER AOÛT 2001**  
 GÉNÉRAL OTTOMAN  
 Aquarelle sur papier. Signée et titrée en haut à droite et dédicacée "à Jean-Louis" en bas à gauche  
 H: 20cm, L: 15cm

\$ 800/1,200



78

**78**  
**PONEY SCHEHADE**  
 SOLDAT TURC  
 Aquarelle sur papier. Signée et titrée en haut à droite et dédicacée "à Jean-Louis" en bas à gauche  
 H: 20cm, L: 15cm

\$ 800/1,200

**77**  
**PONEY SCHEHADE**  
 BACHIBOUZOUK  
 Aquarelle sur papier. Signée et titrée en haut à droite et dédicacée "à Jean-Louis" en bas à gauche  
 H: 20cm, L: 15cm

\$ 800/1,200



79

**79**  
**SOPHIE YERAMIAN (1915-1984)**  
 CUEILLETTE DE POMMES  
 Huile sur toile. Signée en bas à gauche  
 H: 45cm, L: 62cm

\$ 3,000/4,000



80

80  
MICHEL HARMOUCH, 2003  
CHIEN AUX COUSSINS  
Huile sur toile. Signée et datée en bas à droite  
H: 60cm, L: 60cm  
\$ 6,000/8,000



81

81  
MICHEL HARMOUCH, 2004  
NATURE MORTE AUX CITRONS  
Huile sur toile. Signée et datée en bas à gauche  
H: 30cm, L: 30cm  
\$ 3,000/4,000





83

82

RICHARD JERANIAN (NÉ EN 1921)

DOS DE FEMME

Encre de Chine sur papier. Signée en bas à droite

H: 63cm, L: 48cm

\$ 1,500/2,500

83

RICHARD JERANIAN, 1973 (NÉ EN 1921)

FEMME FOETUS

Encre de Chine sur papier. Signée et datée en bas à droite

H: 63cm, L: 48cm

\$ 1,500/2,500



84

84

RICHARD JERANIAN, 06/1969 (NÉ EN 1921)

FEMME DEBOUT DE DOS À LA FENÊTRE

Encre de Chine sur papier. Signée et datée en bas à droite

H: 63cm, L: 48cm

\$ 1,500/2,500





85

85  
PETIT TAPIS CAUCASIEN KAZAK à décor d'un losange central sur fond rouge et bordure à rosaces sur fond blanc  
L: 160cm, l: 105cm

\$ 1,000/1,300



86

86  
PETIT TAPIS CHIRWAN ANCIEN à trois médaillons en losanges sur fond marine à décor de S et de rosaces. Large bordure en contrebandes à décor de rosaces sur fond grenat et moutarde  
L: 140cm, l: 110cm

\$ 1,000/1,300



87

87  
TAPIS CHIRWAN ANCIEN à décor de petits médaillons à rosaces sur fond brique. Bordure à motifs de crabes sur fond beige et fines contrebandes de chiens courant  
L: 177cm, l: 112cm

\$ 1,500/2,000



88

88  
TAPIS CHIRWAN LEZGHI ANCIEN à décor de trois rosaces fléchées beige et marron sur fond brique à rosaces de fleurs. Bordure en motifs de crabes encadrée par une bordure à fleurettes d'une part et par une bordure à chevrons d'autre part  
L: 150cm, l: 110cm

\$ 1,800/2,200



89

90

89

GUÉRIDON ARABE à plateau octogonal incrusté de motifs triangulaires en nacre. Il repose sur un piétement en panneaux sculptés de moucharrabieh. Début XXème siècle  
Diam: 44cm, H: 60cm

\$ 1,200/1,500

90

GUÉRIDON ARABE INCRUSTÉ DE BOIS DIVERS ET NACRE. Le plateau octogonal repose sur un piétement à huit pans coupés et ouverts en ogives. Il est orné d'un décor central marqueté de nacre portant inscription "Allah Akbar". Bordure du plateau marquetée de nacre et de petits damiers en bois contrasté. Début XXème  
Diam: 40cm, H: 53cm

\$ 1,200/1,500





91

**IMPORTANT "KOURSI" MEUBLE À CORAN EN CUIVRE AJOURÉ, CISELÉ ET DAMASQUINÉ.**

Le corps à huit pans est ornés de rosaces, rinceaux, fleurons et de rondeaux épigraphiques.

L'incrustation de métaux précieux (or, argent et cuivre) dans un alliage métallique peut être réalisée en filets ou en plaques. La première étape consiste à graver le métal selon les bords de l'incrustation, puis, s'il s'agit d'une surface importante, à lui donner une certaine irrégularité afin que les plaques tiennent mieux. Il faut ensuite déposer le fil ou la plaque de métal dans les creux prévus à cet effet et à refermer le métal sur les côtés. Parfois, on ajoute une pâte noire (à ne pas confondre avec le niel) qui permet de rehausser le contraste.

L'incrustation naquit en Iran au XIIe siècle, et introduisit une révolution dans l'art du métal : la polychromie ainsi obtenue fit naître une véritable "peinture sur métal", et permit à cet art de s'affirmer. Les artisans se considèrent plus comme des artistes, comme le prouve la multiplication des signatures. La diffusion de cette technique en direction du Proche-Orient ne se fit pas attendre, et l'art du métal incrusté atteignit son apogée dans l'Égypte mamelouke. Les incrustations déclinent à partir du XVe siècle, en Égypte comme en Iran, où elle s'arrêtent totalement au début de la période Safavide. Un renouveau a lieu à l'époque Qajare.

Les incrustations sont très fragiles, et nombre d'objets ont subi des désincrustations, afin de récupérer les matériaux précieux.

*Diam: 50cm, H: 72cm*

§ 18,000/22,000





92

**TRÈS BELLE AIGUIÈRE AVEC SON BASSIN EN ANTIMOINE** repoussé et ciselé à riche décor de médaillons floraux. L'aiguière à corps sphérique est flanquée d'une anse galbée et d'un long bec verseur en oblique  
ART DU MÉTAL ISLAMIQUE

L'art du métal en terre d'Islam est un art majeur, considéré souvent comme la production la plus luxueuse possible. Ainsi, si le métal peut être produit pour de grands commanditaires (émirs, grands marchands) comme pour le souk, il coûte toujours cher à celui qui l'achète, en raison des matériaux utilisés. Les œuvres en métal sont en général des objets mobiliers, plus rarement religieux, sauf en ce qui concerne les clés de la kaaba. Il existe aussi des métaux architecturaux, mais les armes et les objets scientifiques ne relèvent pas de ce domaine, car les techniques employées sont souvent très différentes.

LE BIDRI

Le bidri est spécifique au monde indien. Cet alliage à base de zinc (au moins 87 %) de plomb, de cuivre et d'étain est apparu au XVIII<sup>e</sup> siècle à Bîdâr. Il s'agit du seul alliage dont la base n'est pas de cuivre. Les objets sont moulés, polis, puis frottés avec du sulfate de cuivre, ce qui noircit le métal. Des incrustations d'argent et de laiton, plus rarement d'or, lui sont ensuite ajoutées : elles peuvent être "à fleur" ou en relief sur une couche de plomb (spécialité de la ville de Lucknow). Ensuite, l'artisan applique une pâte composée de chlorure d'ammonium, de nitrate de potassium et de chlorure de sodium, qui ne noircit que l'alliage. L'objet est lavé, puis frotté avec de l'huile, ce qui accentue encore la profondeur du noir.

Diam: 40cm, H: 50cm

\$ 2,000/2,500



94



96



96



97

95

**93**

IMPORTANT MIROIR ARABE EN BOIS À MARQUETERIE DE NACRE. Le fronton est sculpté de branchage feuillu encadrant un médaillon circulaire sur un dossier en moucharrabieh. Encadrement sculpté en moucharrabieh et en volutes. Turquie, XIXème

H: 270cm, L: 130cm

\$ 3,000/4,000

**94**

DEUX PORTE-TURBANS ARABES EN BOIS SCULPTÉ À MARQUETERIE DE NACRE. Fronton en forme de niche sculpté en volutes. Etagère polylobée en festons. Le dossier révèle une peinture sur panneau de bois polychromé représentant un décor à la colombe, signé Mona Bassili Sehanoui (2006)

H: 100cm, L: 55cm

\$ 2,000/3,000

**95**

DEUX PORTE-TARBOUCHES EN CUIVRE ARGENTÉ, l'un richement ciselé de rinceaux en médaillons, l'autre de fleurs en palmettes

\$ 1,000/1,500

**96**

PAIRE DE PORTE-TURBANS ARABES. Abondante marqueterie de nacre en motifs formant portique flanqué de deux colonnes latérales rehaussées d'une sculpture de fleurs. Manques. Syrie, XIXème

H: 75cm, L: 30cm

\$ 1,500/1,800

**97**

DEUX PORTE-TARBOUCHES EN CUIVRE ARGENTÉ CISELÉ de médaillons de fleurs

H: 35cm

\$ 1,000/1,500

98

TENTURE SUZANI. Broderie en fils de soie d'un décor stylisé floral blanc, rouge et moutarde sur fond mauve  
L: 410cm, l: 62cm

\$ 1,000/1,200

99

TENTURE SUZANI. Broderie en fils de soie d'un décor stylisé floral blanc, moutarde et grenat sur fond aubergine  
L: 400cm, l: 57cm

\$ 1,000/1,200

100

TENTURE SUZANI. Broderie en fils de soie d'un décor grenat, blanc et moutarde  
L: 370cm, l: 62cm

\$ 700/1,000

101

LONG TAPIS GENJI CAUCASIEN ANCIEN à décor d'une bande centrale ornée de botchs polychromes sur fond marine, encadrée par une bordure à rosaces et médaillons géométriques sur fond blanc. Râpé  
L: 320cm, l: 115cm

\$ 1,800/2,500





102

BEAU TAPIS KAZAK MOGHAN ANCIEN parterre de  
grands médaillons fleuris sur fond brun orné de deux  
animaux. Riche bordure à rosaces et feuilles de lierres  
sur fond beige

L: 235cm, l: 140cm

\$ 3,000/3,500





103

TAPIS CHIRWAN LEZGHI ANCIEN à trois grands médaillons en rosaces étoilées sur fond rouge et beige dans des contrebandes en feuilles de chêne, rosaces et décor géométrique

L: 180cm, l: 130cm

\$ 1,800/2,200



104

BEAU TAPIS CHIRWAN AGSTAFI ANCIEN à décor de quatre grandes rosaces vert et rouge sur fond marine aux petits oiseaux, paons et rosaces. Bordure de rosaces florales à fond bleu

L: 280cm, l: 118cm

\$ 2,500/3,000



105

105  
YVETTE ACHKAR, 2004 (NÉE EN 1928)  
SANS TITRE  
Huile sur toile. Signée en bas à droite. Signée et datée  
à l'arrière  
H: 110cm, L: 90cm

\$ 35,000/50,000





106

GEORGES MICHELET (1883-1935)

JEUNE HOMME ASSIS SUR UN COFFRE DE MARIÉE

Huile sur bois. Signée en bas à gauche

H: 90cm, L: 62cm

\$ 8,000/12,000





107

GEORGES MICHELET, 1925-1928 (1883-1935)

PALMYRE

Huile sur toile. Signée en bas à gauche. Titree et datée en bas à droite

H: 60cm, L: 70cm

\$ 8,000/12,000

*G. Michelet*  
1928

*Palmyre 1928.*



108

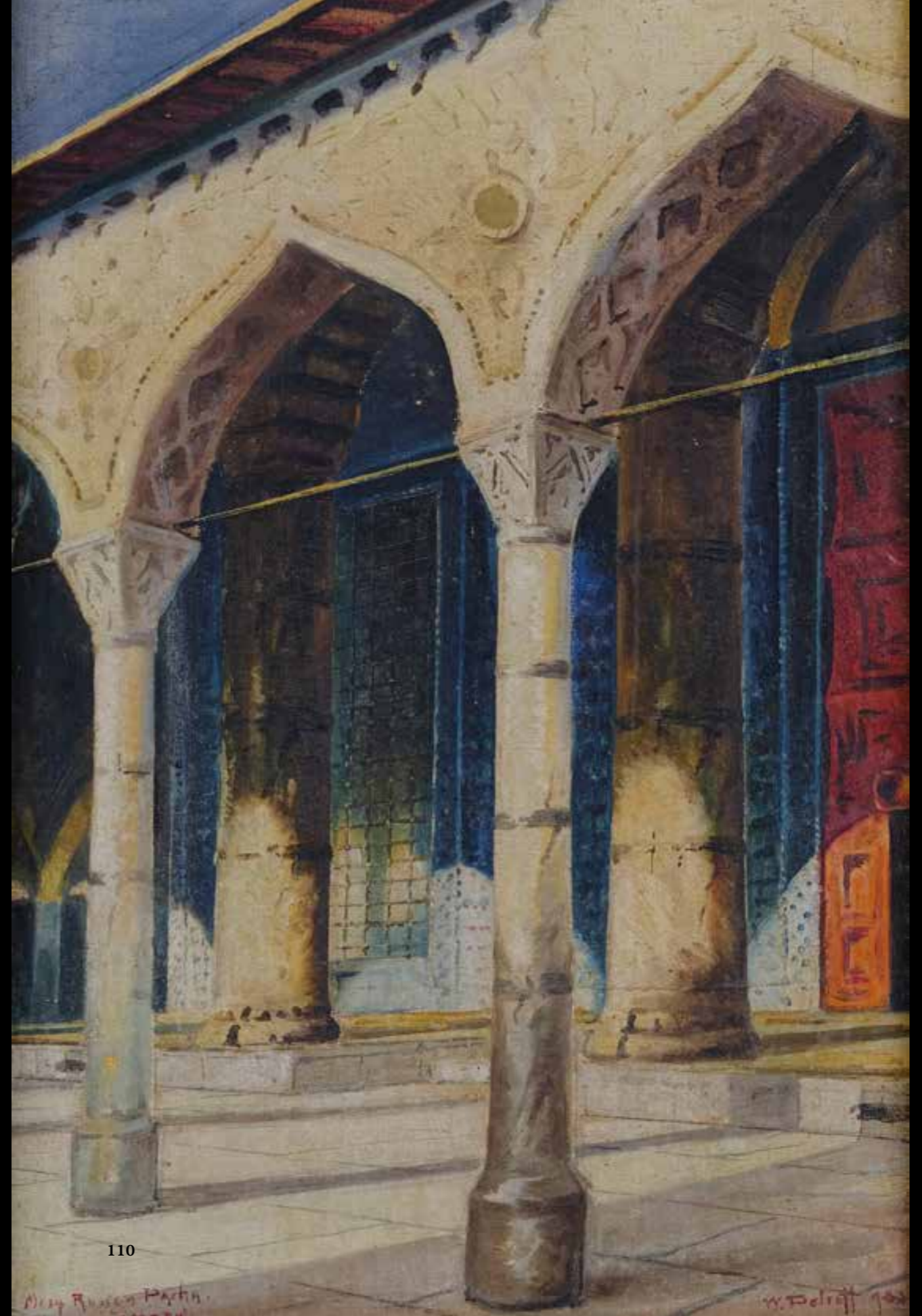


109

**108**  
CESAR GEMAYEL, A LA MANIÈRE DE  
PORTRAIT DE JEUNE HOMME  
Huile sur bois. Non signée  
H: 37cm, L: 27cm  
\$ 2,200/2,800

**109**  
CESAR GEMAYEL, A LA MANIÈRE DE  
PORTRAIT DE MARYAM  
Huile sur panneau. Non signée  
H: 26cm, L: 20cm  
\$ 2,000/2,500

**110**  
WLADIMIR PETROFF (1880-1935)  
MOSQUÉE DE RUSTOM PASHA, ISTAMBUL  
Huile sur bois. Signée en bas à droite, située en bas à gauche  
Beau cadre en bois doré sculpté  
H: 46cm, L: 30cm  
\$ 2,000/3,000



110

Mosque Rustom Pasha.

W. Petroff 1902



111



**111**  
 TABLE À JEU ARABE FORMANT CONSOLE  
 EN BOIS RICHEMENT MARQUETÉ de motifs  
 géométriques et de médaillons en bois divers  
 et nacre. Le plateau ouvrant et révélant un  
 intérieur à jeu de jacquet repose sur un  
 piétement en colonnes formant ogives reliées  
 par une tablette d'entretoise marquetée d'un  
 losange central. Quelques manques. Syrie  
 L: 84cm, H: 80cm

\$ 2,000/3,000



113

112

**112**  
 GRAND ET BEAU CANDÉLABRE EN CRISTAL  
 DE BOHÊME TRANSPARENT À PAMPILLES. Le  
 photophore à bordure en festons est gravé d'une  
 frise à décor de fleurs et de têtes de lion, et taillé  
 en de diamants à sa base. Piétement en pétales  
 crénelés. Longues pampilles de cristal. Fêlure.  
 Bohême, XIXème  
 H: 71cm

\$ 2,000/3,000

**113**  
 GRAND ET BEAU CANDÉLABRE EN CRISTAL  
 DE BOHÊME TRANSPARENT À PAMPILLES. Le  
 photophore à bordure en festons crénelés est à  
 base enflée et taillée de deux bandes en diamants. Il  
 repose sur un fût central à bagues et une base en six  
 pétales à triple festons chacun. Longues pampilles en  
 cristal taillé. Fêlure. Bohême, XIXème  
 H: 69cm

\$ 2,000/3,000



114

**114**  
 PAIRE DE CANDÉLABRES EN CRISTAL TRANSPARENT  
 à deux branches ornées de pampilles. Le fût à  
 cannelures galbées repose sur une base ronde à  
 bordure de perles en relief. Bohême  
 H: 55cm

\$ 1,200/1,500

115

GRAND VASE DE NARGUILEH EN MÉTAL INCRUSTÉ D'ALLIAGE D'ARGENT à corps en cloche ciselée en écailles de poisson avec monogramme en médaillon JSB. Tête en argent turc (rapportée)  
ART DU MÉTAL ISLAMIQUE

L'art du métal en terre d'Islam est un art majeur, considéré souvent comme la production la plus luxueuse possible. Ainsi, si le métal peut être produit pour de grands commanditaires (émirs, grands marchands) comme pour le souk, il coûte toujours cher à celui qui l'achète, en raison des matériaux utilisés. Les œuvres en métal sont en général des objets mobiliers, plus rarement religieux, sauf en ce qui concerne les clés de la kaaba. Il existe aussi des métaux architecturaux, mais les armes et les objets scientifiques ne relèvent pas de ce domaine, car les techniques employées sont souvent très différentes.

LE BIDRI

Le bidri est spécifique au monde indien. Cet alliage à base de zinc (au moins 87 %) de plomb, de cuivre et d'étain est apparu au XVIIe siècle à Bîdâr. Il s'agit du seul alliage dont la base n'est pas de cuivre. Les objets sont moulés, polis, puis frottés avec du sulfate de cuivre, ce qui noircit le métal. Des incrustations d'argent et de laiton, plus rarement d'or, lui sont ensuite ajoutées : elles peuvent être "à fleur" ou en relief sur une couche de plomb (spécialité de la ville de Lucknow). Ensuite, l'artisan applique une pâte composée de chlorure d'ammonium, de nitrate de potassium et de chlorure de sodium, qui ne noircit que l'alliage. L'objet est lavé, puis frotté avec de l'huile, ce qui accentue encore la profondeur du noir.

*H narguileh: 26cm, H totale: 42cm*

\$ 1,800/2,200

116

VASE DE NARGUILEH EN MÉTAL INCRUSTÉ D'ALLIAGE D'ARGENT à corps en cloche ciselée en écailles de poisson. Tête en argent turc (rapportée)

*H narguileh: 20cm, H totale: 35cm*

\$ 1,000/1,500

117

PETIT VASE DE NARGUILEH EN ANTIMOINE à corps en cloche ciselée de médaillons étoilés. Tête en métal argenté

*H narguileh: 17cm, H totale: 34cm*

\$ 800/1,000



115

117

116



118

**118**  
 DEUX CARAFONS EN CRISTAL DE BOHÊME  
 TRANSPARENT FORMANT PAIRE. Corps à  
 pans coupés. Long col tubulaire à bagues.  
 Bouchon en pointe pyramidale taillé en  
 facettes. Une pointe de bouchon ébréchée.  
 Bohême  
 H: 43cm et 45cm

\$ 1,200/1,800



120

119

**119**  
 DEUX CARAFONS EN CRISTAL DE BOHÊME  
 TRANSPARENT. Le corps à pans coupés  
 est surmonté d'un col à bagues. Bouchon  
 rapporté dans les tons rosés. Accidents.  
 Bohême  
 H: 40cm et 46cm

\$ 1,200/1,800

**120**  
 DEUX CARAFONS EN CRISTAL DE BOHÊME  
 TRANSPARENT. Le corps balustre taillé  
 en facettes rehaussées de médaillons  
 lenticulaires est surmonté d'un col à bague.  
 Bouchon poignard taillé. Bohême  
 H: 46cm et 45cm

\$ 1,200/1,800

**121**  
 GRAND CARAFON EN CRISTAL DE BOHÊME  
 TRANSPARENT. Le corps à facettes taillées  
 de rosaces est surmonté d'un col à bagues  
 ouvrant en corolle plate. Bouchon poignard.  
 Bohême  
 H: 64cm

\$ 1,000/1,200



123

121

122

**122**  
 DEUX CARAFONS EN CRISTAL DE BOHÊME  
 TRANSPARENT à corps balustre taillé en  
 pans coupés rehaussés de médaillons ovales  
 en relief. Col à bagues. Bouchon poignard.  
 Bohême  
 H: 55 cmet 56cm

\$ 1,500/2,000

**123**  
 PAIRE DE GRANDS CARAFONS EN CRISTAL  
 DE BOHÊME à corps enflé à pans coupés. Col  
 à bagues (un col cassé). Bouchon poignard.  
 Bohême  
 H: 60cm

\$ 1,800/2,200



**124**  
 TAPISSERIE SERMA ANCIENNE EN MÉDAILLON en  
 broderie de fils d'argent sur soie. Effilochage par  
 endroits. Turquie, XIXème  
 Diam: 105cm

\$ 1,800/2,000





125

TAPIS BOUKHARA ANCIEN DIT DES QUATRE SAISONS à quatre médaillons rectangulaires sur fond grenat chacun à décor de rosaces

L: 170cm, l: 115cm

\$ 1,800/2,200



126

TAPIS CHIRWAN KONAKEND ANCIEN à décor d'un grand médaillon central en croix orné d'une rosace octogonale en son centre. Quatre rosaces bleues en encoignures sur parterre rose à petites étoiles et rosaces. Bordure en motifs de chiens courant et en rosaces

L: 205cm, l: 136cm

\$ 2,000/3,000



127  
LONG TAPIS KARABAGH CHOUCHA à trois grands médaillons roses et deux bandes bleues sur un parterre marron à multiples rosaces de fleurs, encadrés par des médaillons triangulaires à fleurettes sur fond rouge  
L: 450cm, l: 125cm

\$ 3,000/4,000



128  
TAPIS KAZAK BORCHALOU ANCIEN. Décor sur fond grenat de trois grands losanges et deux demi-losanges bordés de contrebandes de fleurettes et au motif de chiens courant. Déchirure  
L: 288cm, l: 190cm

\$ 2,500/3,500



129

129  
GEORGES BASSIL, 11/1998

FEYROUZ

Gouache sur carton. Signée et datée en bas à droite

H: 66cm, L: 53cm

\$ 1,500/2,000



130



132



130

JEAN-PIERRE DELIFER

Deux mixed medias sur carton. Une annotée Passant. Islam, IXème siècle. "Citadelle extérieure".

Signé en bas à droite Ces dessins préparatoires ont fait partie de la recherche du costumier Jean-Pierre Delifer sur l'islam et sur Calligulla dans le cadre de sa collaboration avec le cinéaste Youssef Chahine.

\$ 2,000/3,000

131

JEAN-PIERRE DELIFER

Couple en habit oriental Deux mixed medias sur carton. Une signé en bas à droite

H: 40cm, L: 27cm

Ces dessins étaient préparatoires en vue de la collaboration de Jean-Pierre Delifer avec les frères Rahbani au festival de Baalbeck

\$ 2,000/3,000



131



133



132

JEAN-PIERRE DELIFER

Deux mixed medias. Une signée en bas à droite et annotée "Associé du propriétaire du Khan" Ces dessins préparatoires ont fait partie de la recherche du costumier Jean-Pierre Delifer sur l'islam et sur Calligulla dans le cadre de sa collaboration avec le cinéaste Youssef Chahine.

\$ 2,000/3,000

133

JEAN-PIERRE DELIFER

Deux dessins preparatoires pour costumes. Baalbeck. Un signé en bas à droite et annoté Vieille femme accoucheur

H: 40cm, L: 28cm

\$ 2,000/3,000



134  
JEAN-MARC NAHAS, 2007 (NÉ EN 1963)  
PERSONNAGE ASSIS  
Mixed Media sur toile  
H: 130cm, L: 90cm

\$ 3,000/5,000



135

135  
GEORGÉ CHANINE, 1993 (1951-1995)  
TULIPES  
Acrylique sur carton. Signée et datée en haut à gauche  
H: 76cm, L: 60cm

\$ 3,000/4,000



136

136  
GEORGÉ CHANINE, 1993 (1951-1995)  
VASE AUX TULIPES  
Acrylique sur bois. Signée et datée en haut à gauche  
H: 76cm, L: 60cm

\$ 3,000/4,000



137



137

137  
KRIKOR AGOPIAN, 1987 (NÉ EN 1942)  
AMOUR II ET LEVITATION II  
Deux Air Brush sur papier. Signées en bas à droite et  
en bas à gauche  
H: 24cm, L: 20cm

\$ 1,200/1,600

138  
JEAN-MARC NAHAS, 2013 (NÉ EN 1963)  
PORTRAITS À FOND JAUNE  
Trois mixed medias sur carton. Une signée en bas à  
droite et datée  
H: 25cm, L: 36cm; H: 22cm, L: 36cm  
et H: 32cm, L: 36cm

\$ 2,800/3,200





139

140

**139**  
FAUTEUIL D'APPARAT VÉNITIEN DE STYLE DAGOBERT. Dossier richement marqueté au deux paons se faisant face. Accoudoirs finissant en têtes de lion retombant en colonnettes galbées sur un siège à décor d'un médaillon carré orné d'une rosace centrale et de quatre encoignures, le tout en marqueterie de feuillage. Italie du Nord  
\$ 3,000/4,000

**140**  
FAUTEUIL D'APPARAT VÉNITIEN DE STYLE DAGOBERT. Dossier richement marqueté au deux paons se faisant face. Accoudoirs finissant en têtes de lion retombant en colonnettes galbées sur un siège à décor d'un médaillon carré orné d'une rosace centrale et de quatre encoignures, le tout en marqueterie de feuillage. Italie du Nord  
\$ 3,000/4,000



141

ENSEMBLE DE TROIS CHAISES ITALIENNES à haut dossier de différentes formes, de style syrien, en bois incrusté d'os à décor floral stylisé. Petits manques et réparations. Italie du Nord, fin XIXème siècle  
H: 105cm

\$ 1,000/1,500







142

142

BEAU COFFRET EN BOIS HISPANO-MAURESQUE À DIVERSES MARQUETERIE SUR TOUTES SES FACES. Le dessus à miroir interne ouvrant vers le haut est orné d'une étoile centrale marquetée et repose sur deux battants en équerre qui ouvrent pour révéler un intérieur à deux étages; le premier est à deux niches en ogives encadrées de deux petits tiroirs. Il repose sur trois tiroirs en escaliers flanqués de deux niches à ogives. Riche marqueterie en damier, rosaces étoilées, motifs stylisés et treillis. Diverses plaques marquetées d'inscriptions coraniques

L: 35cm, Pr: 24cm, H: 36cm

\$ 1,800/2,500





143

**143**  
GRAND TAPIS KAZAK à douze grands médaillons carrés ornés de rosaces sur divers fonds rouge et beige. Bordure en "feuilles de lierre" sur fond bleu. Daté 1337  
*L: 275cm, l: 180cm*

\$ 3,000/4,000



144

**144**  
GRAND TAPIS KARABAGH ANCIEN à deux grands et trois petits médaillons en rosaces polylobées sur fond rose dans un encadrement en flèches. Fine bordure au motif de "chiens courant" sur fond bleu  
*L: 357cm, l: 120cm*

\$ 3,000/4,000



145

**145**  
TAPIS KARABAGH ANCIEN à parterre rouge dans un cadre rectangulaire orné de petits botehs. Bordure à fond jaune ornée de rosaces et de guirlande en "feuilles de lierre" sur fond bleu  
*L: 274cm, l: 133cm*

\$ 2,000/3,000



146

**146**  
TAPIS KOUBA ANCIEN à parterre orné de décor en médaillons, bandes crénelées et motifs de S. Bordure de rosaces à fond beige et blanc  
*L: 180cm, l: 120cm*

\$ 2,000/2,500



148

147



149

**147**  
**GRAND ET BEAU DRAGEOIR COUVERT EN CRISTAL DE BOHÊME TRANSPARENT SUR ASSIETTE.** La coupe à facettes ouvrant en corolle à huit pétales crénelés repose sur un piétement à base polylobée. Le tout sur une assiette taillée en fleur à bordure chantournée taillée en créneaux. Bohême  
*Diam. assiette: 22cm, H: 39cm*

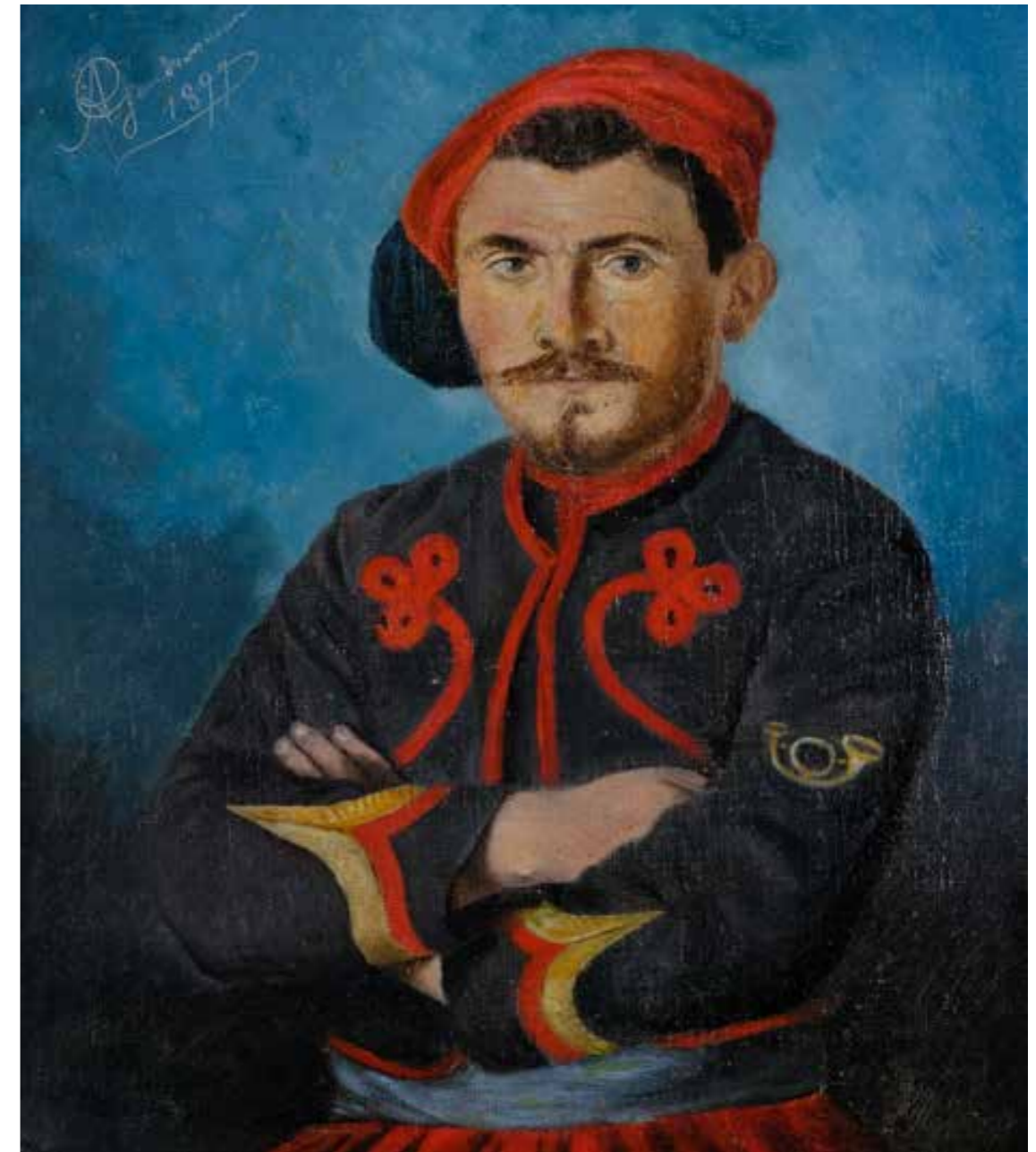
\$ 1,500/2,000

**148**  
**COUPE CREUSE EN CRISTAL TRANSPARENT DE BOHÊME** sur pied. Corps à facettes et bordure crénelée. Piétement à bague sur base octogonale. Sur assiette (rapportée) à bordure crénelée  
*Diam: 15cm, H: 20cm*

\$ 400/600

**149**  
**BONBONNIÈRE COUVERTE EN CRISTAL TRANSPARENT TAILLÉ ET COUVERCLE EN MÉTAL DORÉ.** Le corps à pans coupés est surmonté d'un couvercle ciselé de godrons en relief à volutes. Période ottomane  
*Diam: 20cm*

\$ 1,800/2,500



151

**150**  
**PEINTURE EN RELIEF SUR CADRE DE BOIS** encadrant une scène aux deux paons en verre églomisé et feuilles d'or. Travail de la Maison Tarazi  
*H: 67cm, L: 48cm*

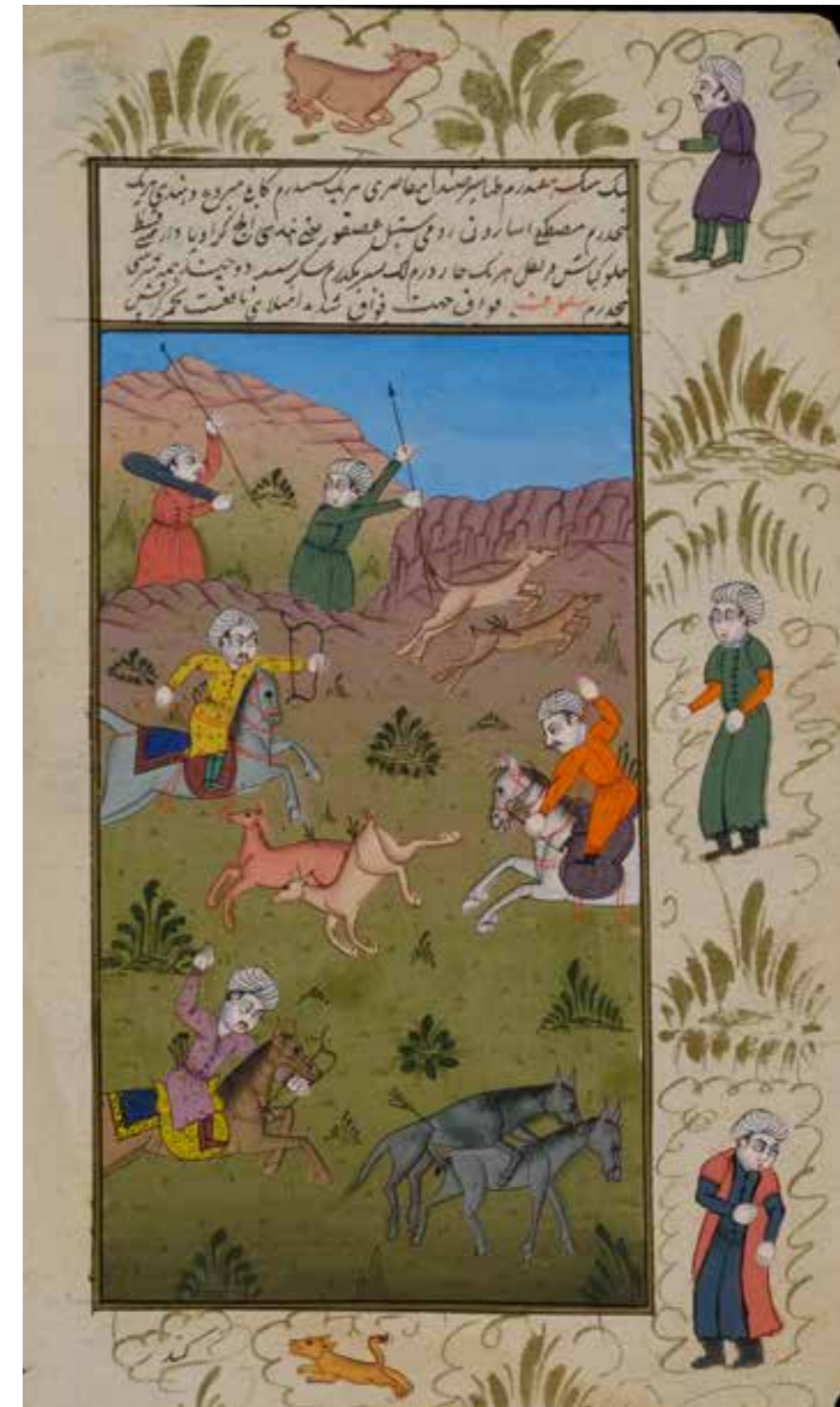
\$ 400/600

**151**  
**PORTAIT DE JEUNE JANISSAIRE**  
 Huile sur toile. Signée (illisible) et datée 1897 en haut à gauche  
*H: 38cm, L: 32cm*

\$ 800/1,200



**152**  
**DEUX MINIATURES PERSANES SUR IVOIRE.**  
 L'une représentant des chasseurs à dos de cheval,  
 l'autre à décor de scène animée de personnages dans  
 un paysage (Endommagée). Iran  
 H: 25cm, L: 10cm et H: 20cm, L: 12cm  
 \$ 800/1,200



**153**  
**DEUX ENLUMINURES PERSANES.** La première  
 représentant au recto une scène animée de chasse  
 aux gazelles; la deuxième représentant au recto  
 une scène animée de personnages, jeunes femmes  
 offrant le café, jeunes hommes au bord de la rivière;  
 les deux présentent au verso un texte calligraphié  
 H: 30cm, L: 18cm  
 \$ 1,200/1,800



155

154

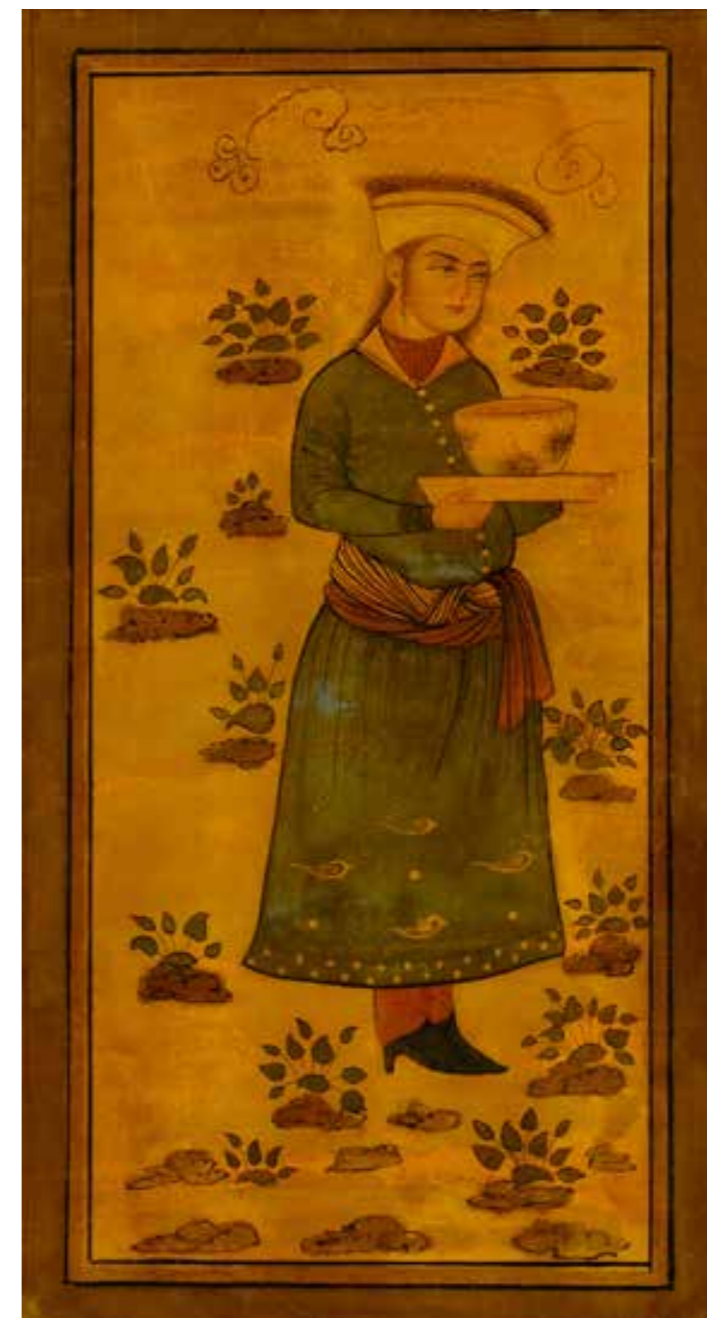
MIR IMAD EL HUSSEIN  
ORIENTALE À L'OISEAU  
Gouache sur carton. Signée en bas à gauche  
H: 30cm, L: 17cm

\$ 1,000/1,300

155

JEUNE FEMME À LA CRUCHE  
PEINTURE À L'HUILE SUR CUIR, ÉPOQUE QAJAR  
H: 21cm, L: 13cm

\$ 700/1,000



156

156

JEUNE HOMME À L'OFFRANDE  
GOUACHE SUR CARTON. IRAN, ÉPOQUE QAJAR  
H: 21cm, L: 11cm

\$ 700/1,000



157

BEAU COFFRE EN BOIS HISPANO-MAURESQUE FORMANT BARGENO À RICHE ET DÉLICATE MARQUETERIE EN BOIS CLAIR ET OS de motifs étoilés et frises dentelées. Il ouvre à sept petits tiroirs encadrant un battant sculpté en ogive, lui-même révélant un intérieur à trois petits tiroirs. Divers boutons en os et métal. Inscriptions coraniques marquetées au bas du battant. Ses pieds toupies reposent sur une table formant piétement à plateau également marqueté et piétement quadruple en bobines reliées par une traverse d'entretoise en H marquetée

*Coffre: L: 67cm, Pr: 26cm, H: 47cm*

*Piétement: L: 85cm, Pr: 37cm, H: 74cm*

\$ 7,000/8,500





**158**  
IMPORTANT MIROIR ARABE EN BOIS  
RICHEMENT MARQUETÉ DE NACRE en filets,  
rinçaux, feuillage et draperies sur lesquelles  
reposent deux paons. Imposant fronton  
sculpté et rehaussé d'un foisonnant feuillage  
en nacre au deux paons. Syrie  
H: 210cm, L: 107cm

\$ 2,000/3,000

**159**  
DEUX PORTE-LAMPES EN BRONZE À PATINE  
BRUNE AVEC DEUX LAMPES À HUILE. Ils sont  
composés d'une colonne mouvementée sur  
une base quadripode ciselée. Les lampes à  
huile sont à poignées en anneaux surmontés  
d'oiseaux. Epoque Mamelouque  
H: 50cm

\$ 1,500/2,000

**160**  
TAPIS PASSAGE KURDE CAUCASIEN ANCIEN  
DESIGN KARACHOV à décor central de cinq  
grands médaillons à pointes dans une double  
bordure de "chiens courant" sur fond marine  
à rosaces étoilées. Large bordure en "feuilles  
de lierre" et vases sur fond blanc  
L: 407cm, l: 100cm

\$ 2,200/2,800





**161**  
GRAND BLASON OTTOMAN MURAL EN BOIS  
POLYCHROMÉ ET DORÉ orné d'une sculpture en  
tenture à embrasses et pompons surmontée d'un  
élément central au croissant. Turquie  
H: 100cm

\$ 4,000/5,000

**162**  
GRAND BLASON OTTOMAN MURAL EN BOIS  
POLYCHROMÉ ET DORÉ orné d'une sculpture en  
tenture à embrasses et pompons surmontée d'un  
élément central au Croissant. Turquie  
H: 100cm

\$ 4,000/5,000





**163**

**AIGUIÈRE EN VERRE DE BEYKOZ** à corps balustre orné d'un décor doré d'entrelacs en volutes et rinceaux sur piédouche. Anse cambrée taillée de fines cannelures et rehaussée d'une monture en métal retenant le couvercle. Bec verseur probablement retaillé. Turquie, XIXème

*H: 37cm*

\$ 1,000/1,200

**164**

**ASPERSOIR EN VERRE TRANSPARENT** sur piédouche à base carrée. Corps balustre et long col droit. Application de motifs de feuillage doré. Bohême

\$ 300/500

**165**

**PAIRE DE VERRES À PIED EN VERRE DE BEYKOZ** à délicat décor de fleurettes blanches et petits pois bleus dans un encadrement doré. Turquie, XIXème

\$ 400/600

**166**

**DEUX VERRES SUR PIED EN CRISTAL DE BEYKOZ** à décor de fleurettes polychromes et fins rehauts dorés. Turquie, XIXème

\$ 400/600

**167**

**COMPOTIER COUVERT SUR ASSIETTE EN CRISTAL DE BEYKOZ** à décor de médaillons fleuris dans des rinceaux dorés. L'assiette à bordure festonnée taillée en diamants. Turquie, XIXème

*Diam. Coupe: 18cm, Diam. Assiette: 22cm*

\$ 1,200/1,500

**168**

**GRANDE AIGUIÈRE SUR PIÉDOUCHE EN CRISTAL DE BEYKOZ.** Le corps enflé est orné de fleurs et feuillage en rinceaux dorés. L'anse finement cannelée est surmontée d'une charnière en métal ciselé de palmettes retenant le couvercle. Piédouche recouvert d'une pellicule de peinture dorée (camouflant probablement une restauration). Turquie, XIXème

*H: 40cm*

\$ 800/1,500



169

BRÛLE-PARFUM TRIPODE DIT MABKHARA EN ARGENT REPOUSSÉ entièrement et finement ciselé de médaillons floraux et de godrons. Réservoir bulbeux et côtelé, surmonté d'un couvercle en dôme à lanternon ajouré. Il est posé sur une sphère dorée ciselée de palmettes, elle-même reposant sur un plateau circulaire à bordure ciselée de perles encadrant des médaillons fleuris qui reprennent la ciselure du brûle-parfum

H: 35cm

\$ 2,500/3,000





170

**170**  
BRÛLE-PARFUM À DOUBLE PANSE EN ARGENT REPOUSSÉ FINEMENT CISELÉ en relief de médaillons hexagonaux de rosaces et de perles. Il est surmonté d'un couvercle en dôme à lanternon ajouré. Sur assiette circulaire à pieds  
H: 30cm

\$ 1,200/1,800



171

**171**  
BRÛLE-PARFUM EN MÉTAL ARGENTÉ. Le corps sphérique à couvercle conique ciselé d'une chute de feuillage sur des bandes ornées de médaillons alternant fleurs et visages chimériques. Assiette polylobée ciselée de perles  
H: 28cm

\$ 1,000/1,500



172

**172**  
BELLE PAIRE DE CONFITURIERS SUR PIÉDOUCHE EN CRISTAL DE BOHÈME MARINE ET OR. Le corps cannelé ouvre en corolle à festons en pointe. Le couvercle est taillé en festons à décor de rinceaux et de fleurs dorés. Base du piédouche taillée en 12 pans coupés à rehauts dorés. Ebréchures et restauration. Bohême, XIXème  
H: 30cm

\$ 2,000/3,000



173

**173**  
LOT EN CRISTAL TRANSPARENT comprenant une petite coupe sur pied au corps ouvrant en corolle à créneaux chantournés gravée d'étoiles sur piétement balustre à base octogonale, une petite coupe à bordure crénelée montée sur piédouche droit reposant sur une base octogonale et une coupe au corps en pans coupés

\$ 500/900



174, 175

**174**  
**GRAND ET BEAU COMPOTIER COUVERT EN CRISTAL DE BEYKOZ** sur assiette. Rehauts de fleurettes et perles blanches dans des rinceaux dorés. Turquie, XIXème  
*Assiette: Diam: 30cm; Comptier: Diam: 25cm, H: 37cm*  
 \$ 1,800/2,200

**175**  
**GRAND ET BEAU COMPOTIER COUVERT EN CRISTAL DE BEYKOZ** sur assiette. Rehauts de fleurettes et perles blanches dans des rinceaux dorés. Turquie, XIXème  
*Assiette: Diam: 30cm; Comptier: Diam: 25cm, H: 37cm*  
 \$ 1,800/2,200



180

**177**  
**GRANDE SUZANI.** Panneau de soies brodées de grandes rosaces stylisées beige sur fond grenat. Fine bordure de feuillage. Retenue par des embrasses de velours grenat  
*L: 266cm, l: 180cm*  
 \$ 700/1,000

**178**  
**GRANDE SUZANI.** Panneau de soies brodées de six grands oeillets sur fond lie-de-vin  
*L: 253cm, l: 197cm*  
 \$ 600/800

**179**  
**MANTEAU DE CHEVALIER ET PARURE DE CHEVAL EN TISSU.** Petites pièces carrées de tissus polychromes cousus en décrochement  
*H: 80cm, L: 105cm Dechirures*  
 \$ 800/1,200

**180**  
**ENSEMBLE DE CINQ HOUSSES DE COUSSINS** en soie mauve rebrodée de fils de soie blanc en décor de bouquets fleuris. Turquie  
*L: 92cm, l: 46cm*  
 \$ 1,200/1,800

**181**  
**PAIRE DE PETITS GUÉRIDONS BAS ARABES** à plateaux octogonaux. Le plateau sculpté de volutes repose sur un piétement en panneaux ouverts en ogives et sculptés d'étoiles en médaillons  
*Diam: 32cm, H: 40cm*  
 \$ 800/1,200



176

**176**  
**RARE VASE EN CRISTAL DE BOHÈME GRAVÉ DE FORME TULIPIER.** Il repose sur une assiette à pampilles, elle-même posée sur un corps sphérique à piédouche circulaire. Bohême pour l'Europe  
*H: 53cm*  
 \$ 2,000/2,500



182, 183

182

GUÉRIDON ARABE à plateau hexagonal et piétement à six pans ouverts en ogives entièrement incrustés de nacre, os et bois divers. Plateau marqueté d'une rosace hexagonale en étoile bordée d'une frise stylisée. Quelques manques. Début XXème siècle *Diam: 41cm, H: 52cm*

\$ 1,200/1,500

183

PAIRE DE PETITS GUÉRIDONS BAS ARABES EN BOIS SCULPTÉ. Le plateau à rosace centrale dans un médaillon octogonal, bordé d'une frise sculptée de feuillage, repose sur un piétement à pans coupés sculptés de motifs stylisés. Syrie, XIXème *Diam: 36cm, H: 37cm*

\$ 1,300/2,000



184



186



185

184

GRAND ET BEAU PLATEAU ARABE EN CUIVRE JAUNE. Il est orné d'un grand médaillon central cerclé d'une bande d'inscriptions coraniques, de petites étoiles et de médaillons en résille. Bordure haute cannelée. Syrie *Diam: 96cm*

\$ 3,000/4,000

185

GRAND PLATEAU ARABE ROND EN CUIVRE à large aile entièrement ciselé de médaillons de fleurs et de feuilles ainsi que d'inscriptions arabes. Syrie *Diam: 94cm*

\$ 3,000/4,000

186

ENSEMBLE DE TROIS PLATEAUX Ronds EN CUIVRE JAUNE ANCIEN CISELÉ. L'un d'une étoile centrale sur un fond floral avec inscription centrale Bil Hana, les deux autres à ciselures d'inscriptions arabes *Diam: 57cm, 32cm et 18cm*

\$ 900/1,200



188

187

FOLIO DE CORAN SUR PARCHEMIN "Ella bizekret Allah tatma'en el kouloub"

H: 30cm, L: 50cm

\$ 600/900

188

COUVERTURE DE CORAN EN CUIR RELIÉ

H: 12cm, L: 24cm

\$ 300/400



189

189

ENSEMBLE DE QUATRE FOLIOS DE CORAN recto verso

H: 12cm, L: 18cm chacun

\$ 1,000/1,300

190

ENSEMBLE DE QUATRE FOLIOS DE CORAN recto verso

H: 12cm, L: 18cm chacun

\$ 1,000/1,300

191

ENSEMBLE DE QUATRE FOLIOS DE CORAN recto verso

H: 12cm, L: 18cm chacun

\$ 1,000/1,300

192

ENSEMBLE DE QUATRE FOLIOS DE CORAN recto verso

H: 12cm, L: 18cm chacun

\$ 1,000/1,300



194

193  
COMMODE DAMASCAINE ouvrant à cinq tiroirs. Marqueterie de rinceaux fleuris en bois clair. Boutons des tiroirs en porcelaine blanc et bleu. Dessus de marbre blanc veiné. Syrie  
*L: 124cm, Pr: 61cm, H: 118cm*

\$ 1,500/2,000

194  
TAPIS KARABAGH ANCIEN. Parterre en multiples petits botchs stylisés sur fond rouge. Large bordure de rosaces encadrées de contrebandes de fleurs sur fond bleu  
*L: 225cm, l: 120cm*

\$ 2,000/3,000



195

195  
PETIT TAPIS CHIRWAN LEZGHI ANCIEN à décor de trois médaillons en étoiles marine sur fond rose. Bordure à décor de "feuilles de chêne" sur fond beige  
*L: 150cm, l: 105cm*

\$ 800/1,200

196

TAPIS CHIRWAN ANCIEN À DÉCOR DE BOTEHS SUR FOND MARRON ET BLEU. Bordure en contrebandes à décor de petits botchs sur fond blanc et rosaces sur fond bleu  
*L: 175cm, l: 117cm*

\$ 2,000/2,500

197

TRÈS BEAU ET GRAND TAPIS KAZAK ANCIEN à cinq grands médaillons hexagonaux sur fond marine à bordure grenat. Large bordure de rosaces diverses à fond bleu et rouge  
*L: 440cm, l: 210cm*

\$ 4,000/7,000



196



197

**198**  
COUSSIN BOUKHARA à décor de médaillons fléchés sur fond grenat  
L: 90cm, l: 60cm  
\$ 800/1,200

**199**  
COUSSIN EN KILIM SOUMAK à multiples losanges sur fond rose. Monté sur velours grenat  
L: 105cm, l: 60cm  
\$ 600/800

**200**  
DEUX ENVELOPPES DE COUSSINS EN KILIM à décor de bandes de losanges rouge et blanc intercalées dans des bandes marine et grenat  
L: 100cm, l: 64cm  
\$ 800/1,200

**201**  
ENVELOPPE DE COUSSIN EN KILIM à décor de losanges en trois bandes polychromes sur une face, et de bandes verticales polychromes sur l'envers  
L: 95cm, l: 55cm  
\$ 300/500

**202**  
TAPIS DE PRIÈRE KILIM TURC à décor d'un mihrab vert à rosaces. Bordure en médaillons de feuilles sur fond orange et de rosaces sur fond marron  
L: 180cm, l: 110cm  
\$ 600/800

**203**  
TAPIS DE PRIÈRE KILIM à décor d'un mihrab à rosaces en losanges sur fond rouge. Bordure de rosaces cruciformes sur fond blanc  
L: 174cm, l: 110cm  
\$ 600/800

**204**  
TAPIS DE PRIÈRE KILIM VERNE à quatre grands médaillons en losanges centraux sur fond marron. Bordure de rosaces à fond bleu gris  
L: 220cm, l: 115cm  
\$ 600/800

**205**  
TABLE À THÉ ARABE À PLATEAU RECTANGULAIRE sculpté de rosaces à décor géométriques dans une frise avec inscriptions coraniques. La ceinture en moucharrabieh surmontant des plateaux rabattables à rehaut de marqueterie de nacre. Tablette d'entretoise. Syrie  
L: 70cm, l: 48cm, H: 70cm  
\$ 1,800/2,200

**206**  
TABLE À THÉ ARABE À PLATEAU RECTANGULAIRE sculpté de rosaces à décor géométriques dans une frise avec inscriptions coraniques. La ceinture en moucharrabieh à rehaut de marqueterie de nacre. Tablette d'entretoise. Syrie  
L: 70cm, l: 48cm, H: 70cm  
\$ 1,800/2,200







**207**

VERSETS CORANIQUES. Reproduction de planche orientale sur papier Canson. Editeur 6 rue des Beaux-Arts, Paris. Impression Lemerrier & Cie, Paris  
H: 33cm, L: 28cm

\$ 300/400

**208**

VERSETS CORANIQUES. Reproduction de planche orientale sur papier Canson. Editeur 6 rue des Beaux-Arts, Paris. Impression Lemerrier & Cie, Paris  
H: 33cm, L: 28cm

\$ 300/400

**209**

VERSETS CORANIQUES. Reproduction de planche orientale sur papier Canson. Editeur 6 rue des Beaux-Arts, Paris. Impression Lemerrier & Cie, Paris  
H: 33cm, L: 28cm

\$ 300/400

**210**

DEUX PETITS VASES EN ALBÂTRE à corps enflé et col à large lèvre plate. Rebouchage visible et fracture. Mésopotamie du Nord  
H: 16cm et 12cm

\$ 2,000/3,000

**211**

ENSEMBLE EN ALBÂTRE COMPRENANT une petite coupe ronde et un petit vase pansu à col ourlé et un petit vase de forme tubulaire à lèvre plate. Rebouchage visible et fracture. Mésopotamie du Nord

Diam: 10cm et H: 9cm et 13cm

\$ 1,800/2,200

**212**

VASE TUBULAIRE EN ALBÂTRE à deux anses percées et col à lèvre plate. Mésopotamie du Nord

H: 24cm

\$ 1,000/1,500

**213**

VASE EN ALBÂTRE À CORPS BALUSTRE ET PETIT COL À AILE PLATE. Rebouchage visible et fracture. Mésopotamie du Nord

H: 21cm

\$ 1,000/1,500

**214**

DEUX VASES EN ALBÂTRE À CORPS OVOÏDE à col resserré finissant en large lèvre plate. Rebouchage visible et fracture. Mésopotamie du Nord

H: 28cm et 22cm

\$ 1,800/2,200

**215**

VASE HAUT EN ALBÂTRE À CORPS FUSELÉ et lèvre plate. Mésopotamie du Nord

H: 33cm

\$ 2,000/2,500



**216**

VASE EN SERPENTINE OU OBSIDIENNE MOUCHETÉ NOIR ET BLANC à corps balustre et petit col à lèvres plate. Mésopotamie du Nord  
H: 25cm

\$ 2,000/2,500

**217**

TRÈS RARE VASE ROND À CORPS PANSU EN ALBÂTRE à col ourlé. Mésopotamie du Nord  
H: 23cm

\$ 2,000/2,500

**218**

VASE HAUT EN ALBÂTRE À CORPS CYLINDRIQUE. Col resserré à lèvres plate et quatre ailettes. Rebouchage visible et fracture. Mésopotamie du Nord  
H: 26cm

\$ 1,800/2,200

**219**

VASE EN ALBÂTRE À CORPS OVOÏDE et petit col ourlé. Rebouchage visible et fracture. Mésopotamie du Nord  
H: 20cm

\$ 1,800/2,200

**220**

VASE EN ALBÂTRE à col ourlé sur épaule plate et quatre ailettes en relief. Restaurations. Mésopotamie du Nord  
H: 21cm

\$ 1,800/2,200

**221**

GRAND VASE EN ALBÂTRE À CORPS CYLINDRIQUE. Col resserré à lèvres plate et quatre ailettes en relief. Rebouchage visible et fracture. Mésopotamie du Nord  
H: 30cm

\$ 2,000/2,500

**222**

VASE EN ALBÂTRE DE FORME BALUSTRE à deux ailettes et col resserré à lèvres plate. Rebouchage visible. Mésopotamie du Nord  
H: 19cm

\$ 2,500/3,000

**223**

GRAND VASE EN ALBÂTRE À CORPS CYLINDRIQUE. Mésopotamie du Nord  
H: 30cm

\$ 3,000/3,500



**224**  
 COUPE EN ALBÂTRE RETENUE PAR TROIS ANSES  
 À TÊTE DE DRAGONS CHIMÉRIQUES finissant en  
 pieds tripodes. Rebouchage visible et fracture.  
 Mésopotamie du Nord  
 Diam: 14cm, H: 18cm

\$ 4,500/6,000

**225**  
 MORTIER EN ALBÂTRE à corps cannelé  
 H: 20cm, Diam: 22cm

\$ 1,000/1,500



226

**226**  
SUZANI. Panneau brodé de soies polychromes à fond blanc à décor de médaillons carrés fleuris rose et vert encadrés par une large bordure à fleurs et palmettes  
*L: 210cm, l: 155cm*

\$ 600/800



229

**229**  
GRANDE SUZANI. Panneau de soies brodées polychromes à décor de grands motifs de palmettes beiges sur fond grenat. Bordure de feuillage orange  
*L: 285cm, l: 215cm*

\$ 1,200/1,800



228

**227**  
GRANDE SUZANI. Panneau brodé de soies polychromes composé de quatre rangées de trois disques rouge framboise cerclés de décor géométrique dans les tons jaune, bleu, vert et blanc. Bordure garnie d'une frise de petits oeillets  
*L: 237cm, l: 230cm*

\$ 600/800

**228**  
GRANDE SUZANI. Panneau brodé de soies polychromes à fond orange à décor d'une grande rosace ronde et sept plus petites dans les tons mauve, dans un encadrement en volutes  
*L: 235cm, l: 155cm*

\$ 1,000/1,300

**230**  
GRANDE SUZANI. Panneau de soies brodées à fond mauve ornée de deux bandes, chacune à rosaces blanc et rouge intercalées dans des bandes de feuillage moutarde.  
*L: 220cm, l: 120cm*

\$ 1,000/1,200



230



231

232

231

**231**  
 LOT DIVERS: un long soliflore en verre opaliné à col droit sur piédouche décoré de rosaces dorées et un Kom Kom en verre opaliné bleu à rehauts de feuillage à pois blanc

\$ 300/500

**232**  
 PETIT FLACON EN OPALINE BLANCHE. Corps évasé à la base orné de palmettes et filets dorés. Col à festons turquoises en corolle retombante. Bouchon orné de palmettes dorées

H: 18cm

\$ 400/600

**233**  
 FLÛTE DE CHARMEUR DE SERPENT EN ARGENT INDIEN EN FORME DE SPHÈRE CISELÉE DE GLANDS STYLISÉS bordés de deux frises à décor de godrons et de volutes

L: 52cm

\$ 1,800/2,500



235



233

234

**234**  
 DEUX ASPERSOIRS EN MÉTAL ARGENTÉ. L'un à corps ciselé en relief de fleurs et de têtes de lion à long col droit tubulaire ciselé de torsades fleuries et base en losange ciselé; l'autre à corps rond ciselé de fleurs, palmettes et château

H: 32cm et 30cm

\$ 600/1,000

**235**  
 Paire d'aspersoires en argent indien à ciselures de godrons et feuillage. Piédouche ajouré

\$ 500/700



236

**236**  
ANTOINE RIMBAUD, ATTRIBUÉ À  
PAYSAGE MARITIME AU LIBAN  
Aquarelle sur carton. Non signée  
H: 30cm, L: 46cm

\$ 700/1,000

**237**  
ANTOINE RIMBAUD  
LITTORAL À BEYROUTH  
Aquarelle sur carton. Signée et située en bas  
à gauche  
H: 23cm, L: 46cm

\$ 700/1,000



237



239

**238**  
M. RAHME  
PAYSAGE  
Pastel sur carton. Signé en bas à  
gauche  
H: 18cm, L: 22cm  
\$ 600/800

**239**  
P. LACOSTE, 2008  
Portail de maison libanaise  
Aquarelle sur carton. Signée et datée  
en bas à droite  
H: 37cm, L: 24cm  
\$ 800/1,200



240

**240**  
PAYSAGE DE LA BÉKAA SUR FOND  
DE MONTAGNES DE L'ANTI-LIBAN  
Pastel sur papier (petits trous au  
papier)  
H: 28cm, L: 26cm  
\$ 300/500

**241**  
Paysage enneigé  
Pastel sur carton. Non signé  
H: 20cm, L: 237cm  
\$ 300/400



243

242

JASENKA TUCAN-VAILLANT, 2000  
SONATE  
Epreuve d'artiste. Mezzatinta. Aquatinta. Signée et datée en bas à droite. Titrée en bas au milieu  
H: 38cm, L: 26cm

\$ 500/800

243

RAFIC MAJZOUB (NÉ EN 1971)  
VISAGE  
Mixed Media sur toile. Signée en bas à gauche  
H: 20cm, L: 20cm

\$ 400/500

244

GEORGÉ CHANINE, 1974 (1951-1995)  
NU MASCULIN  
Pastel sur papier. Signé et daté à gauche  
H: 24cm, L: 24cm

\$ 800/1,200



245

245

O. RAHAL, 2006  
PAYSANNES ACCROUPIES  
Mixed Media sur carton. Signée et datée en bas au milieu  
H: 22cm, L: 20cm

\$ 800/1,000

246

CARLA HENOUD, 1982  
DEUX PAYSANNES ACCROUPIES  
Photographie  
H: 18cm, L: 25cm

\$ 300/400

247

DEUX MIXED MEDIAS SUR PAPIER  
représentant un cavalier et une cavalière.  
Monogramme en bas à droite et date 1972  
H: 20cm, L: 25cm

\$ 800/1,200

248

JEAN-MARC NAHAS, 2003 (NÉ EN 1943)  
CONVERSATION  
Mixed Media sur papier. Signée en bas à droite  
H: 20cm, L: 20cm

\$ 500/700

249

K.A, 2006  
Houses  
Mixed Media sur toile. Signée en bas à droite  
H: 40cm, L: 50cm

\$ 500/800

250

GRAVURE REPRÉSENTANT LES RUINES DE BAALBECK. Par Druck V. W. Thielicke  
H: 24cm, L: 32cm

\$ 400/600



246







251

**251**  
**R. FARAH**  
 INTÉRIEUR AUX ARCADES  
 Gravure rehaussée. Signée en bas à droite.  
 Numérotée 7/80  
 H: 56cm, L: 77cm

\$ 700/1,000

**252**  
**PORTE ORIENTALE. ORNEMENTS ARABES.**  
 Reproduction d'une planche No 29 sur papier  
 Canson. Editeur 6 rue des Beaux-Arts, Paris.  
 Impression Lemercier & Cie, Paris  
 H: 47cm, L: 28cm

\$ 400/600



253

**253**  
**LEON DEBRULE, XIXÈME**  
 RUE DES ARMUIERS- BIZERTE  
 Aquarelle sur papier. Signée et située en bas à droite  
 H: 34cm, L: 27cm

\$ 800/1,200



254

**254**  
**LEON DEBRULE, XIXÈME**  
 RUE DE L'ÉCHELLE- CONSTANTINE  
 Aquarelle sur papier. Signée et située en bas à droite  
 H: 34cm, L: 27cm

\$ 800/1,200



255

**255**  
VUE DE AIN ZHALTA, LIBAN  
Aquarelle sur carton. Signée,  
située et datée 1979 en bas à  
droite  
H: 32cm, L: 40cm  
\$ 800/1,200



257

**257**  
MAISON LIBANAISE  
Pastel sur papier  
H: 30cm, L: 30cm  
\$ 500/800



256

**256**  
VUE DE BASKINTA  
Pastel sur papier  
H: 23cm, L: 32cm  
\$ 500/800



258

**258**  
MOUNA BASSILI SEHNAOUI, 2004 (NÉE EN 1945)  
MANSOURIYA LIWAN DREAMS  
Gouache sur carton. Signée en bas à droite. Datée  
en bas à gauche  
H: 31cm, L: 23cm  
\$ 1,000/1,500



**259**  
**GEORGE CHANINE, 1983 (1951-1995)**  
 COMPOSITION  
 Acrylique sur bois. Signée et datée en  
 bas à gauche  
*H: 27cm, L: 23cm*  
 \$ 800/1,200



260

**260**  
**AMINE EL BACHA, 2005 (NÉ EN 1932)**  
 Boîte polychromée. Signée et datée en  
 bas sur un côté et au-dessous de la boîte  
*H: 10cm, Pr: 10cm, L: 10cm*  
 \$ 200/300



261

**261**  
**FADI YAZIGI, 2004 ET 2005 (NÉ EN 1966)**  
 Deux bols en céramique émaillée  
*Diam: 20cm, H: 17cm et Diam: 25cm,*  
*H: 22cm*  
 \$ 500/700



262

**262**  
**JASENKA TUCAN-VAILLANT, 2008**  
 Petite sculpture de bronze patiné. Socle de marbre. Signée au bas du marbre  
*H: 15cm*

\$ 300/400



263

**263**  
**JASENKA TUCAN-VAILLANT**  
 Deux oiseaux  
 Sculpture de bronze patiné. Sur socle de marbre vert. Monogramme JTV sur la queue d'un oiseau  
*H: 7cm, L: 18cm*

\$ 300/400



265

264

265

265

264

264



266

**264**  
**LOT DE TROIS SERRURES ANCIENNES** en bronze oxydé

\$ 800/1,000

**265**  
**LOT DE UNE POIGNÉE ET DEUX HEURTOIRS OTTOMANS** en bronze. Une poignée en protomé de lion rugissant avec un anneau dans la gueule, un petit heurtoir à volutes et un plus grand à patine brune ciselé de volutes et surmonté d'une étoile et d'une palmette

\$ 1,200/1,800

**266**  
**ENSEMBLE DE CINQ MAINS FORMANT HEURTOIRS EN BRONZE PATINÉ** dans le goût oriental

\$ 1,000/1,500



267

**267**  
COLLIER DE MARIAGE EN BRONZE ORNÉ DE 20  
TÊTES DE TAUREAUX. Socle en métal. Probablement  
Inde  
Diam: 35cm

\$ 500/700

**268**  
ENSEMBLE DE TROIS COIFFES DE MARIAGE  
CAUCASIENNES DIVERSES en fils de soie et coton  
polychromes. Une rehaussée de grelots en argent.  
Caucase, XIXème

\$ 600/900

**269**  
DEUX COIFFES DE MARIAGE CAUCASIENNES  
DIVERSES en fils de soie et coton polychromes.  
Caucase, XIXème

\$ 400/600

**270**  
MANTEAU DE MARIAGE "CHYRPY" EN SOIE BRODÉE  
DE FILS DE COTON en polychromie à dominante  
rouge sur fond noir, orné de motifs géométriques,  
brodé de franges rouge, jaune et noir. Asie centrale,  
Turkménistan, XIXème

\$ 800/1,200



271

**271**  
MANTEAU DE MARIAGE "CHYRPY" EN SOIE  
BRODÉE DE FILS DE COTON en polychromie à  
dominante rouge sur fond noir, orné de motifs  
géométriques, brodé de franges rouge et noir. Asie  
centrale, Turkménistan, XIXème

\$ 800/1,200

**272**  
DEUX PORTE-TARBOUCHES OTTOMANS EN  
CUIVRE. L'un argenté ciselé de volutes, fleurettes  
et oiseaux en médaillons, l'autre ciselé de fleurs et  
motifs géométriques

\$ 800/1,200

**273**  
PORTE-TARBOUCHE OTTOMAN EN CUIVRE ciselé  
de motifs de grenades

\$ 500/600



271



268

272

268

268

272

269

269

273



274

ENSEMBLE COMPRENANT DEUX HEZÂM. Une large ceinture de Fès complète à décor floral polychrome sur fond ocre ou vert avec ses franges. Et une demi-ceinture de Fès à décor floral sur plusieurs registres avec ses franges. Maroc  
L: 152cm, l: 48cm et L: 235cm, l: 17cm

\$ 2,800/3,500





275

**275**  
PETIT TAPIS KILIM TURC ANCIEN à décor d'un grand rectangle rouge à multiples médaillons en losanges. Large bordure à trois contrebandes, l'une à décor de médaillons de losanges, l'autre de rosaces et la troisième de rosaces en motifs de X  
*L: 160cm, l: 110cm*

\$ 500/700



276

**276**  
TAPIS KILIM ANCIEN SANDAKLI formé de deux portières, à décor de quatre grands médaillons rectangulaires à motifs géométriques sur fond rouge. Bordure blanche à décor de médaillons géométriques  
*L: 310cm, l: 160cm*

\$ 800/1,200



277

**277**  
PAIRE DE TAPIS DE PRIÈRE KILIM TURCS assemblés par leur trame d'origine, chacun à décor d'un grand médaillon central rouge orné de rosaces et bordé de bandes à fond kaki, elles-mêmes ornées d'un décor géométrique gris  
*L: 320cm, l: 110cm*

\$ 1,000/1,500

**278**  
TAPIS KILIM TURC ANCIEN à décor de trois losanges, deux sur fond bleu et un sur fond blanc, sur un parterre corail orné de rosaces diverses. Bordure en contrebandes à décor géométriques  
*L: 310cm, l: 155cm*

\$ 1,000/1,400



278

279

PAIRE DE GRANDS BOUGEOIRS À SIX PANS GALBÉS EN MÉTAL à décor niellé d'argent d'inscriptions coraniques en thuluth et de médaillons de motifs divers en volutes et entrelacs. Probablement Syrie  
H: 45cm

\$ 4,000/4,800

280

DEUX LAMPES DE MOSQUÉE EN MÉTAL ajouré à incrustation argent et or et inscriptions du nom d'Allah et de motifs divers finement ciselés en volutes et rinceaux. Avec chaînes de suspension. Syrie

\$ 1,200/2,000



280

279





281

**281**  
 DEUX ENLUMINURES OTTOMANES  
 représentant La Mecque et la Médina  
 H: 42cm, L: 30cm et H:34cm,  
 L: 27cm

\$ 1,200/1,500



283

**283**  
 MINIATURE PERSANE représentant un  
 homme et ses chameaux. Laque sur cuir  
 H: 13cm, L: 22cm

\$ 400/600



282

**282**  
 ENLUMINURE OTTOMANE représentant  
 un oiseau en calligraphies arabes dans un  
 délicat encadrement floral  
 H: 28cm, L: 35cm

\$ 500/700



284

**284**  
 ENLUMINURE OTTOMANE décrivant les  
 attributs physiques du Prophète  
 H: 42cm, L: 30cm

\$ 1,000/1,500

**285**  
 PAGE DOUBLE FACE DE CORAN  
 H: 18cm, L: 11cm

\$ 200/300

286

LOT DE DEUX ALAMS. L'un en métal ciselé à ajours d'inscriptions coraniques. Il est surmonté du croissant et d'une étoile portant l'inscription Allah et Mohammed Rassoul Allah; l'autre ciselé du nom de Allah wou Akbar. Il est surmonté d'une main de Fatima et de deux minarets aux croissants

\$ 900/1,200

287

ALAM EN MÉTAL CISELÉ en forme de vase à long col fleuri flanqué de deux mains chacune tenant sabre

\$ 600/800

288

GRAND ALAM EN CUIVRE JAUNE CISELÉ représentant la main de Fatima. Il est ajouré du nom d'Allah et daté 137... de l'Hégire

H: 60cm

\$ 500/700

289

IMPORTANT ALAM OTTOMAN EN LAITON NIELLÉ ajouré d'inscriptions coraniques et surmonté d'une main de Fatima entièrement ciselée du nom d'Allah entourée des 12 califes. Turquie

\$ 400/700

290

LOT DE DEUX ALAMS. L'un ajouré en volutes, l'autre piriforme ajouré en calligraphies arabes et flanqué de deux cols de cygne

H: 31cm et 33cm

\$ 1,000/1,500



287



286



286



290



289



290



288



291

FADI YAZIGI, 2004 (NÉ EN 1966)

PERSONNAGES

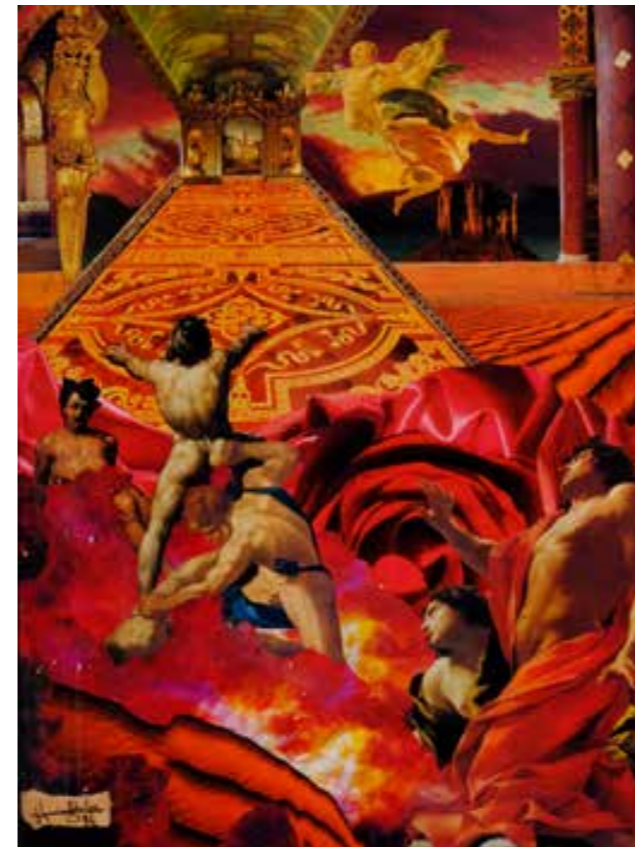
Ensemble de 16 petites huiles sur toile  
assemblées. Signée en bas à droite

H: 57cm, L: 57cm

\$ 3,000/4,000

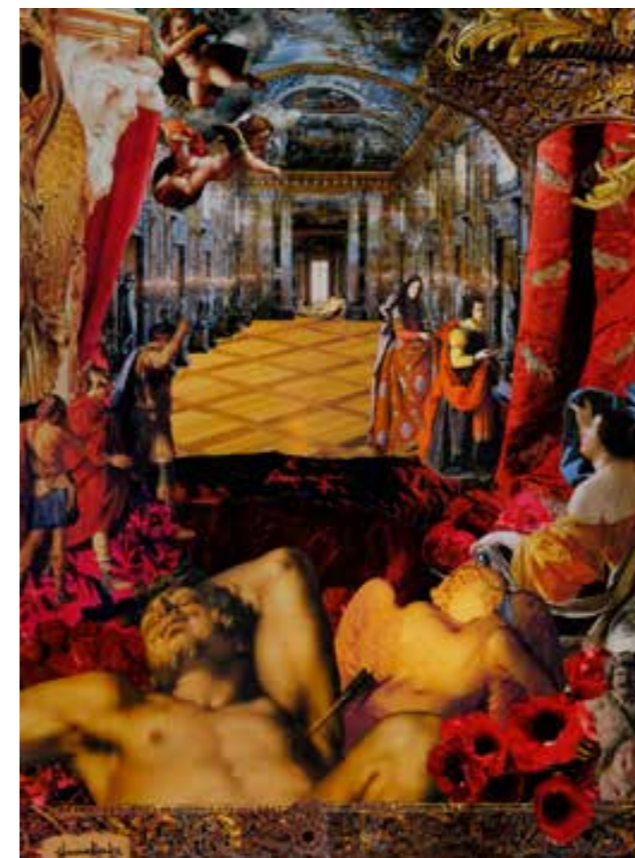


292  
**ROBERT HELOU, 1986**  
 GUERRIERS  
 Aquarelle sur carton. Signée et datée en  
 bas à droite  
*H: 47cm, L: 58cm*  
 \$ 1,800/2,200



293

293  
**AMINE BOULOS, 1996**  
 SANS TITRE  
 Collage et mixed media dans le goût  
 baroque. Signé et daté en bas à gauche  
*H: 55cm, L: 40cm*  
 \$ 1,800/2,500



294

294  
**AMINE BOULOS, 1996**  
 SANS TITRE  
 Collage et mixed media dans le goût  
 baroque. Signé et daté en bas à gauche  
*H: 55cm, L: 40cm*  
 \$ 1,800/2,500



295  
GEORGES BAKHOS  
PAYSAGE LIBANAIS  
Huile sur toile. Signée en bas à droite  
H: 57cm, L: 75cm  
\$ 1,200/1,800



296  
A. KOUDAIH, 2003  
SANS TITRE  
Mixed Media sur bois. Signée et datée en  
bas à droite  
H: 30cm, L: 23cm  
\$ 500/800



297, 298

297

GRANDE LANterne DE MOSQUÉE EN VERRE à décor émaillé de fleurettes polychromes

H: 34cm

\$ 1,200/1,500

298

PAIRE DE LANternES DE MOSQUÉE EN VERRE à décor émaillé de fleurettes turquoises

H: 26cm

\$ 2,500/3,500



299

BELLE AIGUIÈRE EN FAÏENCE POLYCHROMÉE ÉMAILLÉE. Le corps pansu aux cygnes est cerclé d'une fine tresse bleue. Le col est surmonté d'une tête au bec vertical. Bec recollé

\$ 1,000/1,500



300, 302, 303

300

BASSIN DE HAMMAM MAMELOUK rond au petit bec verseur en cuivre étamé rouge. Décor géométrisant et inscriptions arabes. Syrie ou Egypte  
H: 10cm, Diam: 19cm

\$ 800/1,500

301

AIGUIÈRE QAJAR EN MÉTAL GRAVÉ, À INCRUSTATIONS D'OR à décor de deux médaillons ovales ornés de rinceaux, personnages et fleurettes. Iran, XIXème  
H: 44cm

\$ 1,300/1,800

302

DEUX BOLS EN BRONZE. L'un talismanique médicinal à décor d'inscriptions cursives dans des médaillons géométriques; l'autre dit Tasset El Raabé (fêlé)  
Diam: 18cm et 19cm

\$ 800/1,200

303

DEUX BOLS TALISMANIQUES MÉDICINAUX à décor d'inscriptions coraniques. Iran  
Diam: 14cm et 15cm

\$ 800/1,200



301



**304**  
 DEUX PETITS MORTIERS EN BRONZE à ailettes, l'un avec pilon  
 H: 10cm et 9cm

\$ 600/800

**305**  
 LOT DIVERS EN CUIVRE. Un brûle-parfum sur pieds ciselé d'inscriptions arabes et ajouré avec couvercle en dôme surmonté du croissant; et une aiguière turque en cuivre à corps ciselé de volutes en cerclage encadrant un médaillon au deux biches sur chaque face  
 H: 20cm et 27cm

\$ 800/1,200

**306**  
 SÉBILE DE DERVICHE DITE KASHKUL, EN MÉTAL NIELLÉ ET DAMASQUINÉ. Les parois sont ornées de calligraphie or en thuluth. Poignées d'attache. Iran  
 L'incrustation de métaux précieux (or, argent et cuivre) dans un alliage métallique peut être réalisée en filets ou en plaques. La première étape consiste à graver le métal selon les bords de l'incrustation, puis, s'il s'agit d'une surface importante, à lui donner une certaine irrégularité afin que les plaques tiennent mieux. Il faut ensuite déposer le fil ou la plaque de métal dans les creux prévus à cet effet et à refermer le métal sur les côtés. Parfois, on ajoute une pâte noire (à ne pas confondre avec le niel) qui permet de rehausser le contraste. L'incrustation naquit en Iran au XIIe siècle, et introduisit une révolution dans l'art du métal : la polychromie ainsi obtenue fit naître une véritable "peinture sur métal", et permit à cet art de s'affirmer. Les artisans se considèrent plus comme des artistes, comme le prouve la multiplication des signatures. La diffusion de cette technique en direction du Proche-Orient ne se fit pas attendre, et l'art du métal incrusté atteignit son apogée dans l'Égypte mamelouke. Les incrustations déclinent à partir du XVe siècle, en Égypte comme en Iran, où elle s'arrêtent totalement au début de la période Safavide. Un renouveau a lieu à l'époque qajare. Les incrustations sont très fragiles, et nombre d'objets ont subi des désincrustations, afin de récupérer les matériaux précieux.

L: 26cm

\$ 3,000/3,500



**307**  
 MINIATURE. AQUARELLE PERSANE représentant un homme au kashkul. Iran  
 H: 24cm, L: 17cm

\$ 1,800/2,300





308

ECOLE ORIENTALISTE, XIXÈME SIÈCLE  
PÈLERINS SUR LA ROUTE DE JÉRUSALEM

Huile sur toile

H: 56cm, L: 84m

2,000/3,00





309

ECOLE ORIENTALISTE, XIXÈME SIÈCLE  
CONVERSATION PRÈS DU MAUSOLÉE  
Pastel et technique mixte en médaillon.  
Monogrammé en bas à droite  
H: 27cm, L: 37cm

\$ 800/1,200



310

310

L'ORONTE

Huile sur bois. Non signée  
H: 55cm, L: 73cm

\$ 2,000/3,000



311

311

R. D

LA GROTTE AUX PIGEONS PAR  
TEMPS DE TEMPÊTE

Huile sur bois. Monogrammée  
et datée '86 en bas à gauche  
H: 55cm, L: 73cm

\$ 2,000/3,000



312

312  
ELÉMENT EN PIERRE TAILLÉE DU SCEAU DU  
SULTAN ABDULHAMID 1ER daté 1186 H.  
\$ 800/1,200



313

313  
BEAU VASE ROND EN MÉTAL ARGENTÉ à riche  
décor de cinq médaillons en relief au nom  
d'Allah intercalés par des arbres en fleurs.  
Le tout sur un fond guilloché en écailles de  
serpent. Base guillochée en treillis et guirlandes  
de fleurs. Turquie  
H: 15cm  
\$ 1,000/1,500





314

TAPIS KILIM EN SOIE à multiples médaillons de rosaces orange, vert et bleu sur fond blanc. Bordure ornée de motifs en carrés polychromes

L: 150cm, l: 100cm

\$ 400/500



315

TAPIS KILIM SENEH ANCIEN à parterre orné d'un décor géométrique à fond marine. Bordure à décor de fleurettes sur fond marine et rose

L: 204cm, l: 133cm

\$ 1,800/2,500



**316**  
**PARAVENT JAPONAIS À DEUX FEUILLES** représentant un décor aux oiseaux sur amandiers en fleurs. Encadrement de soie. Léger accident. Japon, XIXème  
*H: 120cm, L: 60cm chaque feuille*  
 \$ 2,000/3,000



**318**



**319**

**317**  
**GRAND MEUBLE JAPONAIS EN BOIS LAQUÉ ROUGE** ouvrant à deux battants. Charnières de métal  
*L: 160cm, Pr: 75cm, H: 265cm*  
 \$ 5,000/7,000

**318**  
**DEUX PIPES À OPIUM EN PORCELAINE POLYCHROME JAPONAISE** à décor floral  
 \$ 600/900

**319**  
**DEUX PIPES À OPIUM EN ARGENT FILIGRANÉ** ciselé de fleurettes à rehauts de papillons. Probablement Inde  
 \$ 400/600



**320**  
**RARE ENSEMBLE À OPIUM EN ARGENT D'EXTRÊME-ORIENT:** une pipe avec son réservoir, sa brosse et son matériel à cure-pipe incorporé, ainsi qu'une boîte rectangulaire en argent ciselé de fleurs  
*Pipe: H: 25cm*  
 \$ 2,000/2,500

**321**  
**RARE PIPE EN ARGENT D'EXTRÊME-ORIENT** avec son réservoir, sa brosse et son matériel à cure-pipe incorporé  
*H: 31cm*  
 \$ 1,800/2,200

**322**  
**ENSEMBLE JAPONAIS À OPIUM.** Il comprend un plateau et une boîte en bois laqué marron à rehaut de fleurs et volutes dorées, deux pipes avec tiges en bambou et bec en bronze, et une petite assiette représentant le paysage du Mont Fuji enneigé (ébréchée)  
 \$ 1,000/1,200

**323**  
**SABRE JAPONAIS OU KATANA.** Fourreau en laque noire irisée. Poignée à cannelures. Japon, XIXème  
*L: 58cm*  
 \$ 800/1,200



323



**324**  
**POIGNARD JAPONAIS WAKIZAKHI.** Poignée à ganses rehaussée de galuchat et d'une frise finement ciselée d'un paysage japonais. Fourreau en bois laqué noir (éclats). Japon, XIXème  
*L: 23cm*  
 \$ 800/1,200

**325**  
**BOÎTE JAPONAISE DE FORME RECTANGULAIRE EN BOIS LAQUÉ DE COULEUR CORAIL** à décor de papyrus au soleil. Japon  
*L: 28cm*  
 \$ 400/600

**326**  
**TSUBA DE KATANA OU GARDE DE SABRE JAPONAIS AUX ARMES DE LA FAMILLE,** serti dans une boîte en métal laqué et rehaussé de libellules et de criquets en argent. Japon, XIXème  
*L: 7,5cm, H: 6cm*  
 \$ 1,500/1,800



327

**327**  
**STATUETTE EN BRONZE À PATINE BRUNE BICOLORE** REPRESENTANT UN TIGRE MARCHANT ET RUGISSANT. Les yeux sont incrustés de verre églomisé. Signature japonaise dans un cartouche. Japon, période Meiji de la fin du XIXème (1868-1912)  
 \$ 1,000/1,500



328



328



329

328

PAIRE DE GRANDS ET BEAUX PLATS CREUX OVALES EN PORCELAINE IMARI. Décor floral stylisé et médaillons en rosaces corail et marine. Bordure à festons. Japon, XIXème  
L: 62cm, l: 48cm

\$ 3,000/5,000

329

BEAU PLAT EN PORCELAINE IMARI à deux lobes en ressaut ornés d'un décor végétal aux oiseaux. Japon, XIXème  
L: 42cm

\$ 700/1,000

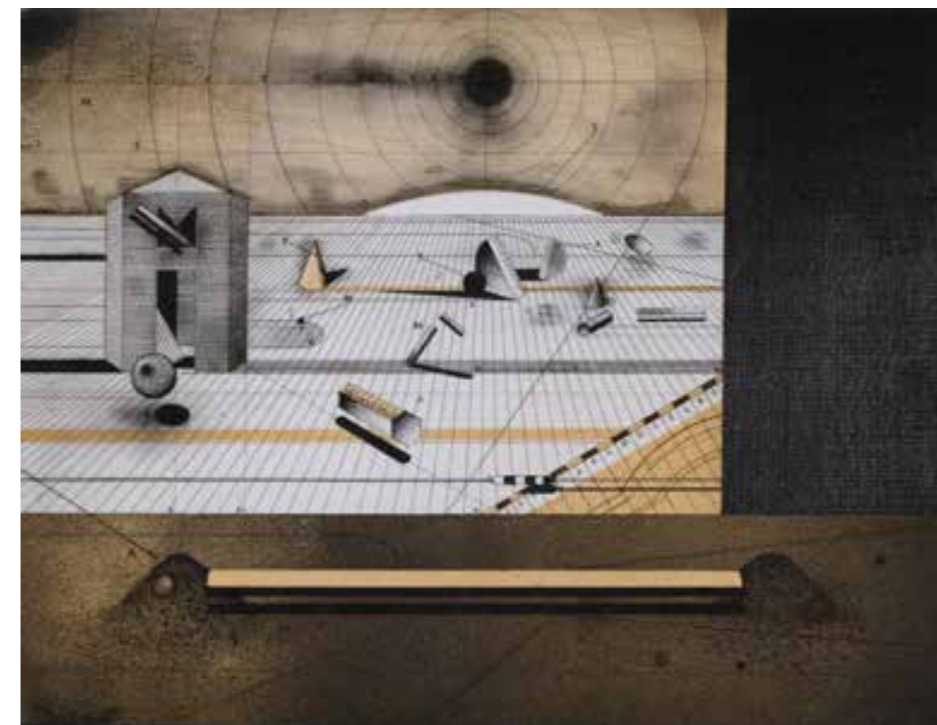


**330**  
 ASSADOUR, 1971 (NÉ EN EN 1943)  
 PROJET POUR UNE VIE PIÈGE  
 Gravure. Numérotée 62/80. Signée et datée en bas à droite  
 H: 54cm, L: 44cm  
 \$ 1,500/1,800



331

**331**  
 ASSADOUR, 1980 (NÉ EN 1943)  
 DÉCEMBRE  
 Gravure. Numérotée 60/80. Signée et datée en bas à droite  
 H: 20cm, L: 26cm  
 \$ 1,000/1,300



332

**332**  
 ASSADOUR, 1979 (NÉ EN 1943)  
 AURORE  
 Gravure. Numérotée 46/150. Signée et datée en bas à droite  
 H: 20cm, L: 26cm  
 \$ 1,000/1,300





**333**  
 JAMAL ABDUL RAHIM, 1999 (BAHRAIN.  
 NÉ EN 1965)  
 SANS TITRE  
 Gravure eau-forte  
 H: 60cm, L: 60cm

\$ 1,000/1,300



334

**334**  
 JAMAL ABDUL RAHIM, 1995 (BAHRAIN.  
 NÉ EN 1965)  
 LA TOUSSALEH  
 Gravure No 1/50. Signée et datée en bas  
 à droite  
 Avec un poème du poète égyptien Amal  
 Dony Khol calligraphié par la main de  
 l'artiste  
 H: 70cm, L: 112cm

\$ 1,300/1,800



335

**335**  
 GEORÉ CHANINE, LEBANON, 1980  
 SANS TITRE  
 Collage et aquarelle sur bois. Signé et daté  
 en bas à gauche  
 H: 20cm, L: 33cm

\$ 800/1,200



336

FADI BARRAGE, 7 ET 8 MAI 1973 (1940-1988)

PORTRAIT DE MAZIDA

Mixed Media sur papier. Signée et datée en bas à droite

H: 20cm, L: 34cm

\$ 1,200/1,800





337

FADI BARRAGE, 18 AOUT 1971 (1940-1988)

COMPOSITION

Encre de Chine et aquarelle sur papier. Signée en  
bas à droite, datée en haut à gauche

H: 20cm, L: 25cm

\$ 1,200/1,500





338

**338**  
TAPIS KILIM À DESIGN AGSTAFI EN SOIE à trois médaillons, deux à fond bleu et un à fond rouge sur un parterre orné d'animaux divers à fond jaune. Bordure en motifs géométriques et de feuillage  
L: 184cm, l: 130cm

\$ 1,500/1,800



339

**339**  
RARE KILIM CAUCASIEN ANCIEN EN SOIE. Il est à décor de trois bandes, chacune ornée de rosaces en losanges, deux à fond rouge et une à fond de carrés bleu ciel, jaune et bleu perle. Frange en fils de soie  
L: 175cm, l: 107cm

\$ 1,200/1,800



340

**340**  
TAPIS KILIM KACHKAI à multiples losanges à décor de rosaces en croix sur fond beige et saumon. Bordure à décor de chevrons et motifs de fleurs  
L: 205cm, l: 135cm

\$ 800/1,000

**341**  
GRAND TAPIS KILIM KARABAGH à grandes rosaces sur fond grenat. Bordure en guirlande de fleurs à tige marron  
L: 295cm, l: 126cm

\$ 1,000/1,300



341



**342**  
**POTICHE COUVERTE EN PORCELAINE JAPONAISE DE**  
**FORME BALUSTRE** de couleur corail au décor aux roseaux.  
 Couvercle de bois. Japon  
*H: 30cm*  
 \$ 400/600

**343**  
**LOT DE TROIS COUPELLES COUVERTES EN PORCELAINE DE**  
**CHINE** de forme balustre, l'une à décor stylisé blanc, l'autre  
 à décor de médaillons blancs et la troisième unie. Chine,  
 XIXème  
*H: 12cm*  
 \$ 400/600

**344**  
**LOT EN PORCELAINE DE CHINE.** Une petite tasse à  
 décor végétal sur fond corail et deux petites boîtes à  
 criquets à décor en volutes dorées sur fond corail. Chine,  
 XIXème  
 \$ 300/500



**345**  
**ELÉGANTE COUPE EN JADE** à décor finement gravé de fleurs et  
 de chimères. Sur socle de bois. Chine, XIXème  
*Diam: 15cm*  
 \$ 1,200/1,500



347

**346**  
DEUX PIPES À OPIUM DIVERSES  
chinoise

\$ 800/1,200

**347**  
PAIRE DE CACHE-POTS EN  
PORCELAINE DE CHINE à décor de  
scènes animées de personnages  
en médaillons. Ebréchures. Chine,  
XIXème

*Diam: 27cm, H: 22cm*

\$ 600/800



349

**349**  
GONG EN BOIS ET MÉTAL. Japon,  
XIXème  
*H: 43cm*

\$ 200/300



348

**348**  
POTICHE EN PORCELAINE DE  
CHINE à corps balustre orné de  
vase à fleurs et d'oiseaux sur fond  
d'arbre en fleur. Eclat à la prise du  
couvercle. Chine, XIXème

*H: 32cm*

\$ 500/700



350

**350**  
ENSEMBLE DE TROIS PINCEAUX  
DE CALLIGRAPHIE chinois, deux à  
manche en ivoire et un à manche  
en jade et crin de cheval. Montés  
sur métal à patine noire

\$ 1,000/1,300



351



**351**  
 PAIRE DE CHIMÈRES EN  
 PORCELAINE ÉMAILLÉE DITS  
 CHIENS DE FO. Ils sont rehaussés  
 de couleur bleu et rouge et  
 reposent sur des socles à décor de  
 fleurs. Restaurés. Chine, XVIIIème  
*H: 54cm, L: 44cm*

\$ 4,000/6,000

**352**  
 PAIRE DE GRANDS POTS  
 COUVERTS EN PORCELAINE  
 DE CHINE BLANCHE à corps  
 cylindrique et couvercle plat. Sur  
 socles de bois laqué aubergine.  
 Chine, XIXème

\$ 3,000/4,000



**353**  
 DEUX CHEVAUX EN FAÏENCE  
 ÉMAILLÉE NOIRE. Ils sont  
 représentés à l'arrêt sur une  
 terrasse rectangulaire. Chine  
*H: 40cm*

\$ 2,000/3,000



354  
STATUE DE TARA BOUDDHA, DIVINITÉ  
INDIENNE. Couronne rehaussée de corail  
de couleur claire et foncée  
H: 87cm

\$ 2,500/3,000







355  
BOUDDHA ASIATIQUE EN BOIS LAQUÉ  
SCULPTÉ  
H: 52cm

\$ 1,200/1,800





356  
MAJESTUEUX BOUDDHA ASSIS DIT  
BODDHISATTVA GUANJIN en bois sculpté  
polychrome. Un pied restauré. Birmanie,  
XIXème  
H: 136cm

\$ 25,000/30,000



357

DEUX IMPORTANTS CHEVAUX EN BOIS  
POLYCHROMÉS. Birmanie, XIXème

*H: 100cm et 130cm*

\$ 12,000/16,000





358

**358**  
TAPIS KILIM iranien à trois grands losanges sur un parterre en bandes horizontales noir et rouge. Bordure à créneaux blancs  
*L: 300cm, l: 195cm*

\$ 1,000/1,300



359

**359**  
TAPIS KILIM KARABAGH ancien orné de quatre grands losanges et six petits sur fond grenat cernés par quatre encoignures à fond bleu. Bordure de tiges de feuilles blanches sur fond marron  
*L: 345cm, l: 180cm*

\$ 1,200/1,500



360

**360**  
TAPIS KILIM KARABAGH à rectangle central à fond beige orné de trois grandes rosaces polychromes bleu ciel et grenat et d'autres plus petites dans un encadrement de rosaces de fleurs à fond grenat. Bordure à fond bleu ciel  
*L: 210cm, l: 185cm*

\$ 1,000/1,500

**361**  
TAPIS KILIM CHIRWAN ANCIEN à multiples médaillons fléchés bleu et rouge sur fond blanc et grenat. Bordure à décor de chevrons  
*L: 310cm, l: 175cm*

\$ 1,500/2,000



361



362

362  
MIROIR ARABE À TRÈS RICHE ORNEMENTATION DE NACRE EN FILETS, VOLUTES, ET CALLIGRAPHIES COUFQUES STYLISÉES. Encadré de plaques de fines moucharrabiehs de nacre et flanqué de panneaux sculptés en volutes et en moucharrabieh. Fronton en ogive mouvementée  
H: 118cm, L: 96cm

\$ 2,500/3,500



363  
PAIRE DE DEUX VANTAUX DE PORTE ANCIENNE EN BOIS INCRUSTÉ D'OS À DÉCOR GÉMÉTRIQUE ET INSCRIPTIONS CORANIQUES EN TROIS NIVEAUX. Le niveau central est sculpté de motifs étoilés, les niveaux supérieur et inférieur sont sculptés en chevrons. Syrie, XIXème  
H: 327cm, L: 67cm

\$ 12,000/15,000





366

**364**  
BIBLIOTHÈQUE BOIS LAQUÉ VERT  
\$ 4,000/5,000

**365**  
PANNEAU DE PORTE  
\$ 2,000/3,000

**366**  
TABLE HAUTE CARRÉE ARABE. Le plateau à coins en ressaut. Riche ornementation de nacre et d'os en motifs géométriques, volutes et calligraphies arabes "La Ghaleb Ella Allah". Quadruple piétement en bobines reliées par une tablette d'entretoise ornée d'un médaillon central en nacre  
L: 62cm, H: 77cm  
\$ 3,000/4,000

**367**  
BELLE PAIRE DE GUÉRIDONS ARABES BAS OCTOGONAUX. Le plateau est richement orné de fines incrustations géométriques de nacre et os. Piétement orné de motifs géométriques et sculpté de petits panneaux de moucharrabieh  
Diam: 45cm, H: 56cm  
\$ 3,000/4,000



368

**368**  
PETIT COFFRE ARABE SUR QUATRE PIEDS OUVRANT À UN ABATTANT et trois petits tiroirs. Riche marqueterie sur toutes ses faces de nacre et os en rinceaux, frise en étoiles, petits damiers et inscriptions arabes coufiques  
L: 65cm, l: 30cm, H: 40cm  
\$ 2,500/3,500



367, 369

**369**  
PORTE-CORAN ARABE ORNÉ D'UNE RICHE INCRUSTATION DE NACRE en motifs géométriques  
H: 78cm, L: 31cm  
\$ 2,000/3,000



370

**370**  
BEAU COFFRE "QAABA" ARABE SUR PIEDS EN BOIS À ÉLÉGANTE INCRUSTATIONS DE NACRE en frises et volutes sur toutes ses faces. Il ouvre à un abattant supérieur surmonté d'une coupole richement incrustée sur la circonférence de petits triangles en frises et d'inscriptions coraniques  
L: 48cm, H: 76cm  
\$ 2,000/3,000



371

**371**  
ENSEMBLE DE TROIS ROBINETS DE FONTAINE EN BRONZE dont deux à patine verte formant paire  
\$ 1,000/1,500



372

**372**  
DEUX ROBINETS EN BRONZE PATINÉ ET DORÉ, l'un à tête d'éléphant et l'autre de chat. Probablement Inde  
\$ 700/1,100



374

373

374

**373**  
HEURTOIR DE PORTE EN BRONZE CISELÉ EN FEUILLAGE sur rosace à palmettes  
H: 20cm  
\$ 300/400

**374**  
DEUX GRANDS HEURTOIRS EN BRONZE À PATINE de forme ronde à cinq cannelures  
Diam: 26cm  
\$ 1,000/1,500

**375**  
HEURTOIR EN BRONZE en forme de rosace formée de petits croissants  
\$ 400/600

**376**  
DEUX HEURTOIRS EN BRONZE. L'un à prise en volute sur dossier en médaillon stylisé, l'autre piriforme à dossier crénelé surmonté d'un croissant  
\$ 700/1,000

**377**  
DEUX HEURTOIRS EN BRONZE À L'ÉVENTAIL à patine verte au croissant inversé  
\$ 900/1,500



376

377

375

376

377



378

ROBERT HELOU  
SANS TITRE

Huile sur toile. Signée en bas à droite

L: 100cm, l: 100cm

\$ 4,000/6,000



379

GUV (NÉ EN 1918)

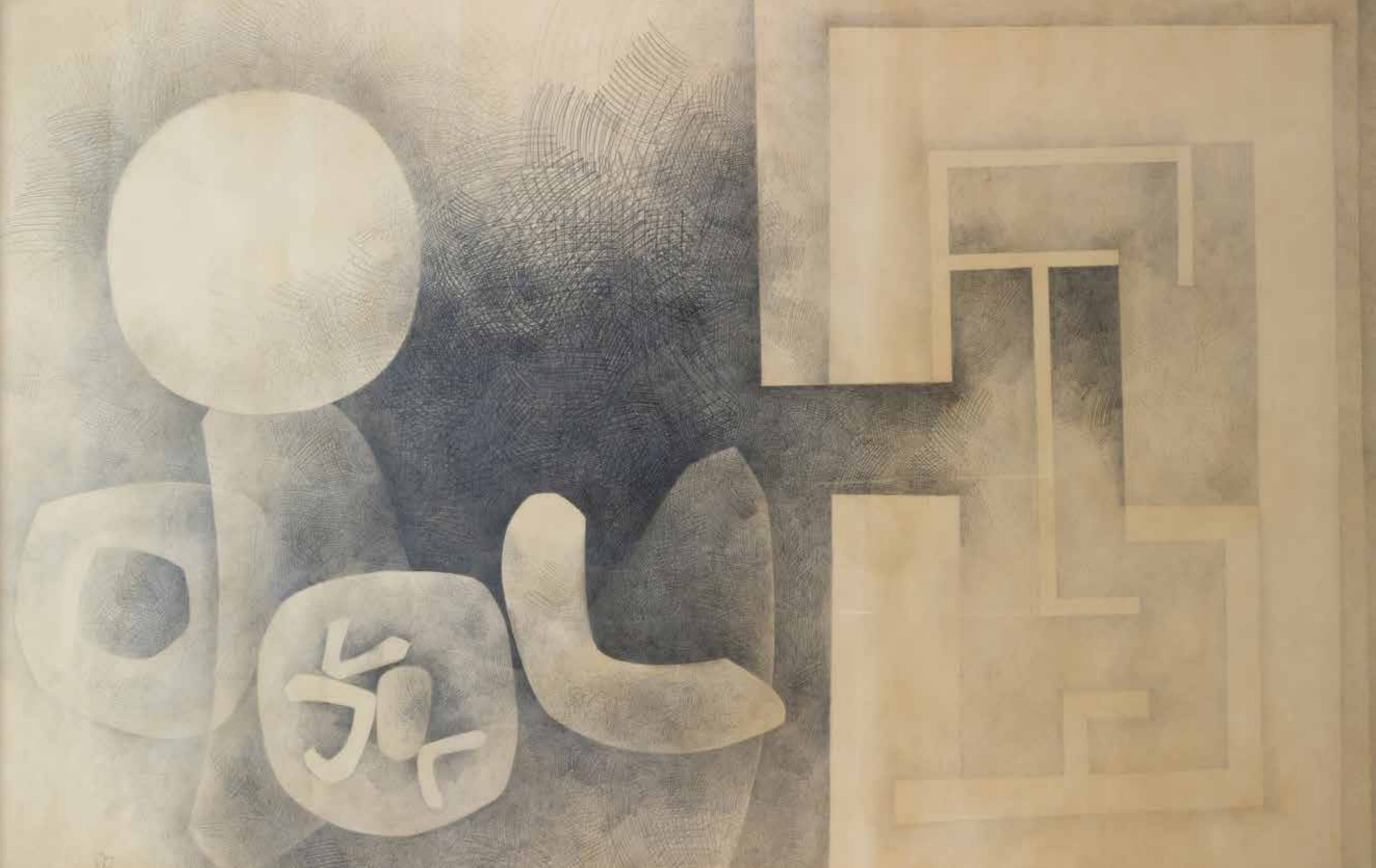
PETRA, I/I

Mixed Media. Signée en bas à droite et titrée  
en bas au milieu

H: 100cm, L: 75cm

\$ 2,500/4,000







380

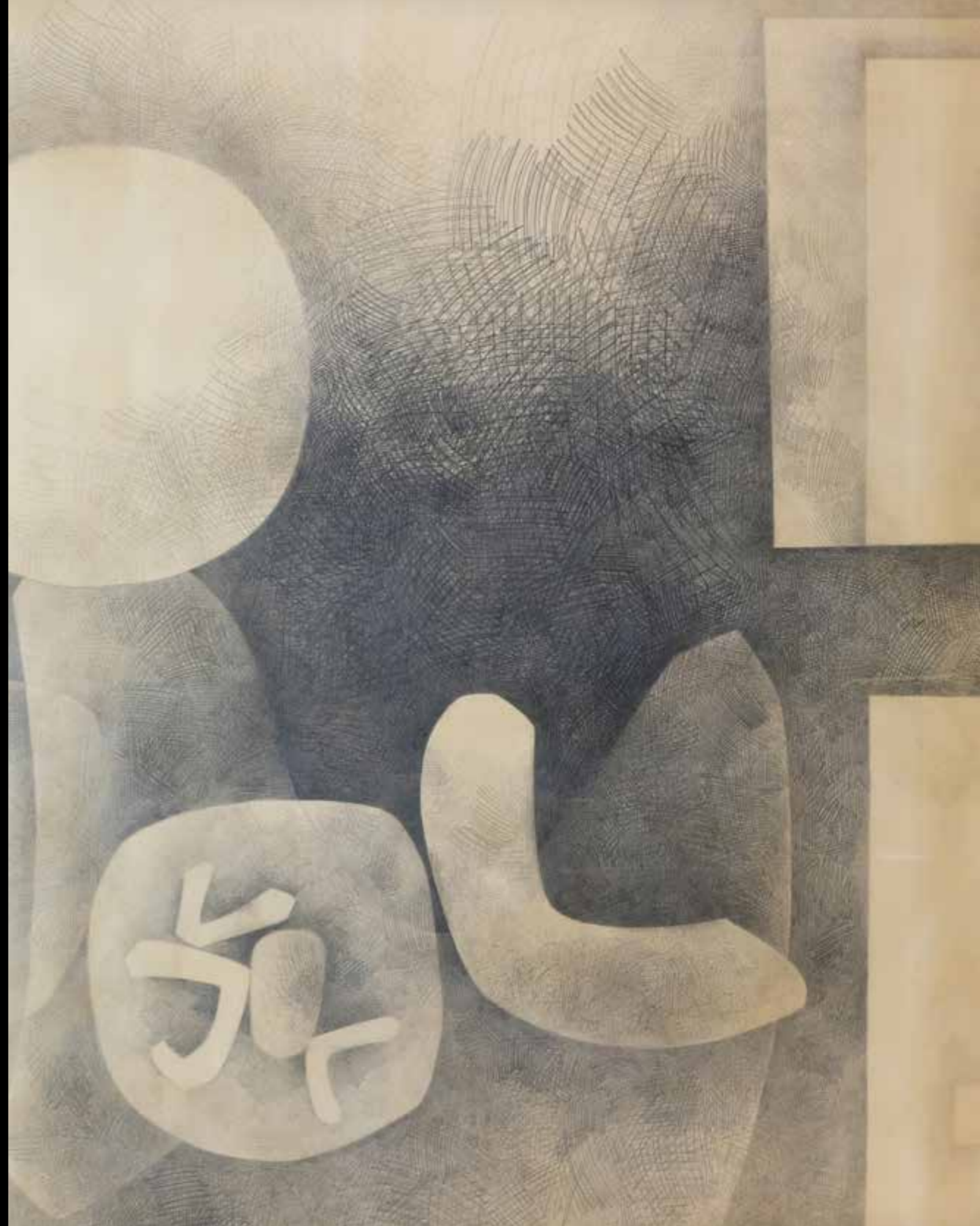
FADI BARRAGE (1940-1988)

COMPOSITION GÉOMÉTRIQUE

Mine de plomb sur carton. Signée en bas à gauche

H: 130cm, L: 193cm

\$ 10,000/13,000





381

ELIE KANAAN (1926-2009)  
VOILIERS ET BARQUES AU  
RIVAGE

Huile sur bois. Signée en bas à  
droite. Dedicacée à Jean-Louis  
Mainguy à l'arrière  
H: 36cm, L: 48cm

\$ 6,000/8,000

E-S-KANAAN



385

**382**  
**GRAND TAMPON À SOIE EN BOIS SCULPTÉ** à motifs de feuillage. Syrie  
 \$ 300/500

**383**  
**DEUX TAMPONS À SOIE EN BOIS SCULPTÉ** à divers motifs de feuillage et volutes. Syrie  
 \$ 300/500

**384**  
**DEUX TAMPONS À SOIE EN BOIS SCULPTÉ** à décor de rosace en croix. Syrie  
*H: 14cm, L: 14cm*  
 \$ 300/500

**385**  
**BALANCE ANCIENNE À FLÉAU AVEC POIDS EN FER OXYDÉ.** Montée sur métal à patine noire  
*L: 65cm*  
 \$ 1,000/1,500

**386**  
**BALANCE ANCIENNE À FLÉAU AVEC SON PLATEAU ROND EN FER OXYDÉ.** Avec poids piriformes  
*H: 105cm*  
 \$ 1,200/1,500



386



387

**387**  
**MUSTAFA ALI, 1993 (SYRIE. NÉ EN 1956)**  
 Bronze à patine brune. Numéroté 1/6. Signé et daté à la base  
*L: 25cm, H: 57cm, Pr: 9cm*  
 \$ 4,000/6,000

**388**  
**JASENKA TUCAN-VAILLANT, 2008**  
 Les équilibristes  
 Bronze patiné sur socle de marbre en dôme. Signé sous le marbre  
*H: 95cm*  
 \$ 700/1,000

**389**  
**MARIA HALIOS**  
 Arbre en bronze patiné. Signé à la base  
*H: 200cm*  
 \$ 2,500/3,500



388



390

**390**  
**MIREILLE HONEIN**  
 PROSTERNATION  
 Bronze patiné gris. Numéroté II/IV  
 L: 22cm, l: 12cm H: 8cm  
 \$ 2,500/3,500

**391**  
**GRAND POUF CIRCULAIRE. DESIGN BOKJA.**  
 Tapissage de tissu imprimé illustrant la  
 manifestation historique du 14 mars  
 \$ 1,000/1,200

**392**  
**POIGNÉE DE KHANJAR** en jade taillé en tête de  
 cheval. Accidents. Inde  
 H: 17cm  
 \$ 700/1,000

**393**  
**POIGNÉE DE KHANJAR** en argent ciselé d'une  
 tête de lionne aux yeux de rubis. Inde  
 H: 20cm  
 \$ 700/1,000

**394**  
**KHANJAR** à lame crénelée et finement ciselée.  
 Poignée en quartz taillé d'une tête de jaguar.  
 Fourreau en métal ciselé de palmettes. Inde  
 H: 45cm  
 \$ 1,000/1,300

**395**  
**KHANJAR** à lame crénelée et finement ciselée.  
 Poignée en jade bleu taillé d'une tête de  
 cheval. Inde  
 H: 45cm  
 \$ 1,000/1,300



393

395

392

394



396

KHANJAR EN MÉTAL. Poignée en tête de lionne  
dévorant une gazelle

L: 43cm

\$ 500/700



397

398

**397**  
KHANJAR. Poignée en tête de cheval en cristal de roche

\$ 1,000/1,300

**398**  
KHANJAR. Poignée en jade taillé

\$ 1,000/1,300





399

399

TAPIS KILIM IRANIEN à cinq grands médaillons hexagonaux chacun en multiples bordures des "chiens courant" dans les tons jaune, rouge et gris. Bordure extérieure à décor géométrique triangulaire rouge

L: 330cm, l: 175cm

\$ 1,000/1,300



400

400

TAPIS KILIM CAUCASIEN KOUBA ANCIEN à bandes horizontales, chacune à cinq grands losanges intercalées par de fines bandes en feuilles de lierre

L: 300cm, l: 205cm

\$ 1,200/1,500



401

401

TAPIS KILIM BOUKHARA SOUMAK à décor de médaillons à bordure en croisillons. Bordure latérale de losanges sur fond grenat

L: 320cm, l: 200cm

\$ 1,700/2,200



402

402

TRÈS GRAND TAPIS KILIM KOUBA à décor de grands losanges polychromes en bandes horizontales sur fond marine

L: 475cm, l: 260cm

\$ 2,200/2,800





403

**403**  
 RONDACHE DITE DHAL EN CUIVRE CISELÉ d'un décor floral stylisé vert et rouge en quatre quarts de cercle, avec quatre bossettes. Probablement Inde  
 Diam: 28cm

\$ 700/900

404

**404**  
 AIGUIÈRE EN BRONZE SURMONTÉE D'UN COUVERCLE, MUNIE D'UN BEC VERSEUR ET D'UNE ANSE ZOOMORPHES. Le corps pansu à multiples cannelures ornées de ciselures en écailles de poisson et en bandelettes obliques. Inde, XIXème  
 H: 35cm

\$ 1,000/1,300



405

**405**  
 LOT DIVERS. Une rondache en cuivre ciselé de divers personnages et oiseaux dans un décor floral à cinq ombilics en feuillage, et une défense d'avant-bras en bronze ajouré en treillis et perles finissant en tête de dragon chimérique  
 Rondache: Diam: 24cm

\$ 1,200/1,800



406  
 GEORGES MICHELET (1883-1935)  
 CORRIDA  
 Huile sur toile. Signée en bas à gauche  
 H: 80cm, L: 65  
 Cette toile est double face et représente à  
 l'endos une scène de femme assise auprès  
 d'un lampadaire  
 \$ 8,000/12,000



407  
 HALIM, 1994  
 Sans titre  
 Mixed Media sur toile. Signée et datée en  
 bas à gauche  
 H: 75cm, L: 75cm  
 \$ 1,500/2,500



**408**  
 MARTIN GIESEN, 1996  
 CHOUF CLEANING DAY  
 Aquarelle sur carton. Signée et datée en bas  
 à droite  
 H: 26cm, L: 20cm

\$ 1,800/2,200



**409**  
 MARTIN GIESEN, 1985  
 MARKABA SHEPHERDS  
 Aquarelle sur carton. Signée et datée en haut à  
 droite, titrée en haut à gauche  
 H: 62cm, L: 55cm

\$ 4,000/5,000



410

**SOMPTUEUSE JARRE ANCIENNE EN FAÏENCE BEIGE.**

Corps enflé au décor de bandes verticales à motifs rectangulaires alternés de lampions, de volutes et de frise de perles. Deux anses encadrant un tablier aux deux bustes de jeunes femmes et une tête d'animal chimérique. Iran ou Asie centrale

H: 90cm

Une jarre similaire se trouve au Musée d'Art Islamique de Doha

\$ 25,000/30,000





411

**411**  
**GOURDE DE PÈLERIN EN TERRE CUITE ANCIENNE.** Une  
 paire d'anses part du corps lentiforme orné sur ses deux  
 faces de cannelures sphériques  
*H: 30cm*

\$ 800/1,200

**412**  
**DEUX EOLYPILES EN FORME DE POMME DE PIN EN**  
**CÉRAMIQUE ANCIENNE** beige chacune à diverses ciselures  
 de rainures, perles et rosaces. L'ouverture est terminée  
 par un bouton. Art islamique  
*H: 18cm*

\$ 1,200/1,800

**413**  
**DEUX EOLYPILES EN FORME DE POMME DE PIN EN**  
**CÉRAMIQUE** ancienne beige chacune à diverses ciselures  
 de rainures, perles et rosaces. L'ouverture est terminée  
 par un bouton. Art islamique  
*H: 18cm*

\$ 1,200/1,800

**414**  
**LOT EN CÉRAMIQUE ANCIENNE** comprenant un pichet  
 sur piédouche à une anse joignant le col à la panse et à  
 col resserré finissant en bec verseur pincé (montrant des  
 restes d'irisation bleue), un petit vase à corps balustre à  
 glaçure verte, et un petit vase à corps plat flanqué de deux  
 anses à oreilles latérales  
*H: 25cm, 19cm et 13cm*

\$ 800/1,200



412

412

413

413



414



415  
LAMPE À HUILE SUR PIÉDOUCHE EN CÉRAMIQUE  
ANCIENNE à glaçure turquoise en forme d'étoile à huit  
branches  
H: 15cm, Diam: 26cm

\$ 800/1,200





**416**  
**LOT EN CÉRAMIQUE ANCIENNE** comprenant un vase et un pichet. Le vase de forme balustre au corps recouvert d'une glaçure turquoise partiellement irisée à décor de palmettes et de bandes de filets marron; le pichet à anse vernissé turquoise au corps pansu orné de filets verticaux noirs et au col haut orné de bandes verticales aux croissants  
*H: 16cm et 20cm*  
 \$ 1,000/1,200

**417**  
**VASE DE FORME BALUSTRE EN CÉRAMIQUE ANCIENNE** turquoise. Le corps à col haut et à lèvre éversée recouvert d'une glaçure turquoise est orné d'un délicat décor aux rinceaux en médaillons  
*H: 20cm*  
 \$ 600/900

**418**  
**DEUX URNES EN CÉRAMIQUE ANCIENNE.** L'une à deux anses à glaçure turquoise à corps balustre et col droit, l'autre à glaçure verte au corps pansu sur piedouche cannelé flanqué de deux anses en équerre torsadées. Motifs taillés d'une frise de godrons sur la partie haute du corps  
*H: 32cm et 30cm*  
 \$ 1,200/1,800

**419**  
**LOT EN CÉRAMIQUE ANCIENNE** comprenant un petit pichet marine vernissé à décor de feuillage noirci sur le corps enflé et à anse à double cannelure et une coupe creuse en céramique ancienne à corps enflé à glaçure bleue (ébréchée)  
*Pichet: H: 13cm*  
*Coupe: Diam: 15cm*  
 \$ 700/1,000

**420**  
**RARE ET BELLE COUPE EN FAÏENCE ANCIENNE À DÉCOR** dit bleu et blanc. Composition centrale rayonnante de pétales formant rosaces reprise sur les bord par quatre glaçures bleues. Fêle et réparation. Iran ou Irak  
*Diam: 20cm*  
 \$ 1,200/1,600

**421**  
**VASE EN CÉRAMIQUE ANCIENNE** vernissée marine. Le corps balustre au décor moulé en relief de palmettes stylisées  
*H: 25cm*  
 \$ 1,000/1,500



**422**  
**PICHET À ANSE EN CÉRAMIQUE ANCIENNE BEIGE ÉMAILLÉE.** Le corps enflé orné de palmettes dans les tons ocres et gris. Le col finissant en bec verseur pincé orné de petites étoiles. Anse à multiples chevrons  
*H: 21cm*  
 \$ 1,000/1,200

**423**  
**LOT EN CÉRAMIQUE ANCIENNE** comprenant un petit bol rond sur piedouche beige à décor de double frise marron, une petite coupelle creuse à bordure crénelée turquoise, un petit vase à corps pansu et col resserré en partie émaillé, et une petite coupelle sur piedouche à glaçure verte (réparée)  
 \$ 700/1,000



423

424

LOT EN CÉRAMIQUE ANCIENNE comprenant une grande urne à deux anses (antérieurement turquoise) à corps enflé orné de six cannelures, les deux anses en torsades doubles en équerre reliant le col à l'épaule, et une jarre émaillée au col flanqué de deux anses en équerre et décor de perles en relief  
H: 30cm et 30cm

\$ 1,200/1,800



424

425

LOT EN CÉRAMIQUE ANCIENNE comprenant un bol sur piedouche (traces de vernis turquoise), intérieur orné de guirlande de branchage et bordure extérieure ornée d'un décor en festons, et une coupe sur piedouche à glaçure verte et bordure ourlée  
Diam: 24cm et 22cm

\$ 700/1,000



425

426

DEUX JARRES EN CÉRAMIQUE ANCIENNE. L'une turquoise à deux anses à col ourlé à doubles filets gravés (craquelures), l'autre à deux anses à décor gravé de liserés apparents sur une des faces  
H: 22cm et 20cm

\$ 2,500/3,500

427

LOT EN CÉRAMIQUE ANCIENNE. Un pichet marron à corps enflé et large col droit à décor de petites pastilles rondes marron et intérieur du col formant tamis, une cruche marron à long col à aile plate (recollée) et anse élancée sur un corps enflé à cannelures, et un petit pichet sur piedouche de couleur verdâtre à long col à bague retenu par une anse creusée sur un corps ovoïde  
H: 20cm, 28cm et 20cm

\$ 1,200/1,500

428

LOT EN CÉRAMIQUE ANCIENNE de couleur brun foncé. Une grande cruche à corps enflé et col ouvrant en large aile aplatie retenu par une anse à cannelure, et un petit pichet sur piedouche à corps pansu surmonté d'un petit col évasé retenu au corps par une anse en équerre  
H: 30cm et 18cm

\$ 1,200/1,500



428

427

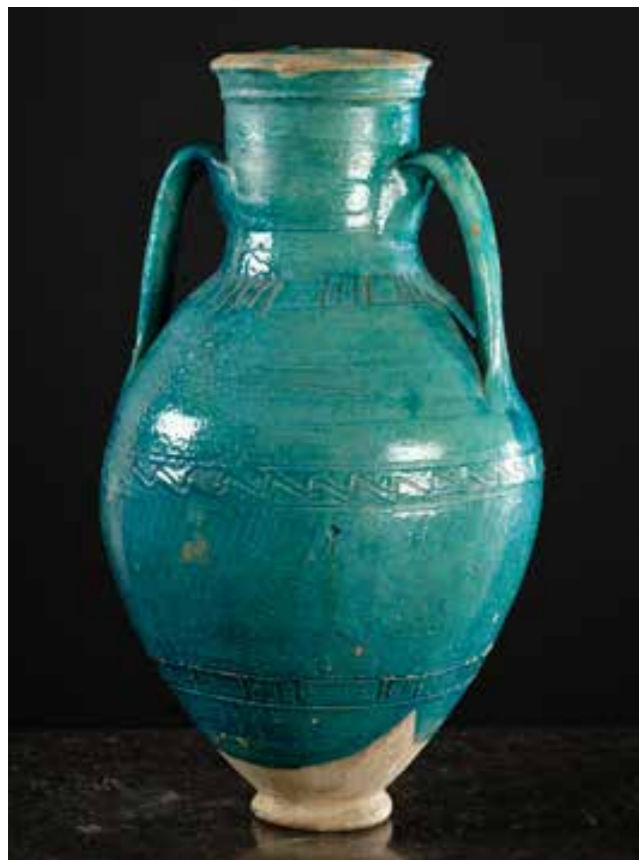




429

**429**  
TRÈS IMPORTANTE JARRE EN CÉRAMIQUE ANCIENNE à trois larges anses reliant le col bas au corps ovoïde  
*H: 55cm*

\$ 2,500/3,500



430

**430**  
TRÈS IMPORTANTE JARRE EN CÉRAMIQUE ANCIENNE TURQUOISE. Corps ovoïde rythmé par trois frises horizontales ornées d'un décor géométrique. Long col haut retenu par deux anses doubles latérales finissant en aplat  
*H: 60cm*

\$ 2,500/3,500



431

**431**  
GRANDE ET BELLE JARRE EN CÉRAMIQUE ANCIENNE turquoise vernissée à quatre anses à oreilles reposant sur un corps élancé  
*H: 67cm*

\$ 2,500/3,500

**432**  
DEUX COUPES CREUSES EN CÉRAMIQUE MAROCAINE ÉMAILLÉE ANCIENNE à décor géométrique de rosace étoilée jaune sur fond marine. Une craquelée. Maroc  
*Diam: 38cm*

\$ 1,000/1,200



433

433

GRAND COFFRE DE MARIAGE EN BOIS DE CÈDRE BLOND OUVRANT À UN ABATTANT RABATTABLE. Le corps est sculpté d'une frise rectangulaire aux oiseaux et aux fleurs. Importantes poignées latérales de bronze. Liban, XVIIIème siècle

*L: 160cm, Pr: 60cm, H: 60cm*

\$ 1,500/2,000



434

434

COFFRE DE MARIAGE à marqueterie de bois clair en cyprès et motifs de losange. Liban, XIXème, travail de la montagne du Chouf

*L: 115cm, l: 60cm, H: 60cm*

\$ 1,500/2,000



**435**  
ENSEMBLE DE DEUX CARAFES EN POTERIE à col évasé et corps pansu. Une ornée d'un décor de godrons et pastilles. Iran  
*H: 17cm et 19cm*

\$ 800/1,200

**436**  
GRANDE CARAFE EN POTERIE à corps pansu orné d'une frise à décor de médaillons ovales en relief. Col évasé. Anse réparée. Iran

\$ 400/600



**437**  
AIGUIÈRE EN FAÏENCE CRAQUELÉE À GLAÇURE TURQUOISE. Anse au cheval et base du bec en visage.

*H: 22cm, L: 24cm*

\$ 1,000/1,500

437



**438**  
GARGOULETTE À DEUX ANSES À OREILLES EN FAÏENCE À GLAÇURE TURQUOISE. Le corps bombé est orné d'un médaillon en relief à la chèvre dans un tapis de rinceaux et volutes

*Diam: 22cm*

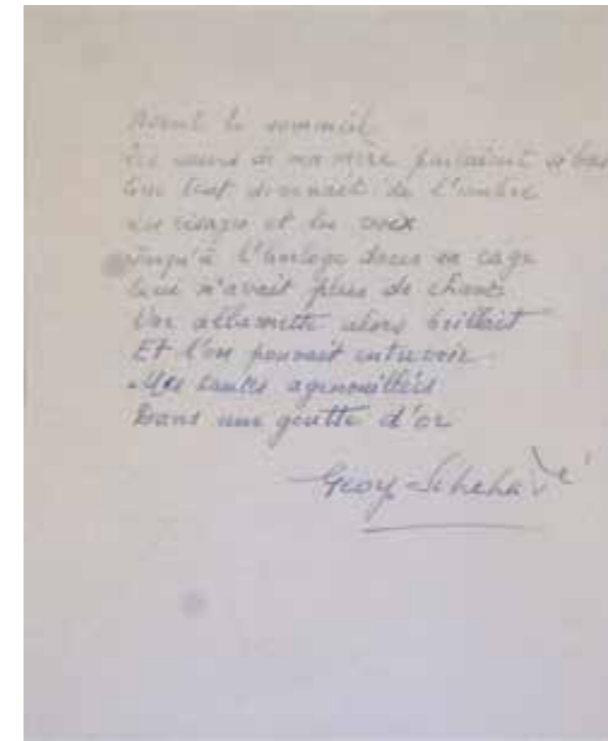
\$ 1,000/1,300

438



339

**439**  
**GREGOIRE SEROF, 2006**  
 PAYSAGE MARITIME AUX  
 MAISONS  
 Aquarelle sur carton. Signée et  
 datée en bas à gauche  
 H: 15cm, L: 23cm  
 \$ 800/1,200



**441**  
**MOUNA BASSILI SEHNAOUI, 2007 (NÉE EN 1945)**  
 A LITTLE HELP FROM ABOVE  
 Fusain sur papier marouflé. Signé en haut à gauche. Titré  
 à l'arrière  
 H: 32cm, L: 25cm  
 \$ 800/1,200



340

**440**  
**GREGOIRE SEROF, 2004**  
 BARQUES SUR LE RIVAGE  
 Aquarelle sur carton. Signée et  
 datée en bas à gauche  
 H: 15cm, L: 20cm  
 \$ 800/1,200

**442**  
**GEORGES SHEHADE (1905-1989)**  
 PENSÉE  
 Page manuscrite par le poète. Signée en bas à droite.  
 Papier présentant une pliure  
 H: 24cm, L: 20cm  
 \$ 800/1,200



**443**  
**GEORGES SHEHADE (1905-1989)**  
 Le donneur de sérénades et Le promeneur  
 Deux encres de Chine sur papier. Paraphées et titrées.  
 L'une avec traces d'humidité  
 H: 25cm, L: 18cm  
 \$ 800/1,200



444

PLAT ROND HISPANO-MAURESQUE EN FAÏENCE LUSTRÉE à ombilic à reflets métalliques, décoré d'une inscription en simili-gothique, au marli à décor floral stylisé en oblique, avec trois pétales répartis en bleu de cobalt. Aile restaurée. Espagne, Manises, XVIème  
Diam: 33cm

\$ 1,500/2,000

445

PLAT ROND HISPANO-MAURESQUE EN FAÏENCE LUSTRÉE à reflets métalliques. A l'aile, huit palmettes sur fond de feuillage. Trou de suspension à l'arrière. Espagne, XVIème  
Diam: 31,5cm

\$ 1,000/1,500

446

PLAT EN FAÏENCE KUTAHYA à décor peint en polychromie d'une composition florale à la palme. Réparé. Turquie  
Diam: 40cm

\$ 900/1,200

449

447

PLAT EN FAÏENCE IZNIK décor aux poissons. Daté 1881 au dos. Turquie  
Diam: 40cm

\$ 700/900

448

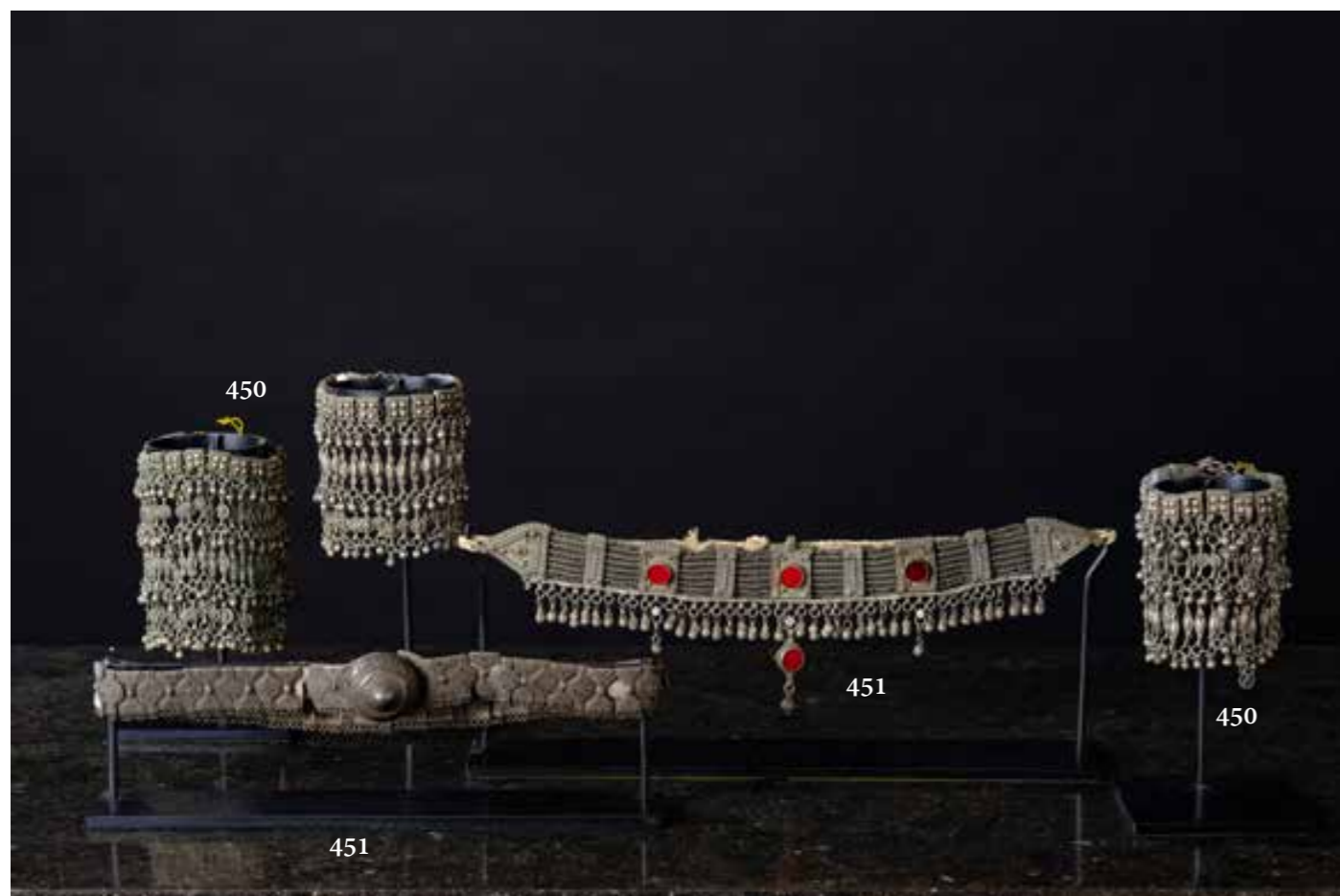
PLAT EN FAÏENCE IZNIK à décor au paon faisant la roue et au fleurs. Turquie  
Diam: 40cm

\$ 700/900

449

PLAT EN FAÏENCE IZNIK à décor d'un dragon chimérique enchaîné sur fond floral  
Diam: 40cm

\$ 900/1,200



**450**  
ENSEMBLE DE TROIS COIFFES DE MARIÉE EN ARGENT à  
pendeloques  
\$ 600/900

**451**  
DEUX CEINTURES EN ARGENT. La première à fines  
chaînettes et pierreries rouges. Bordure à pendeloques;  
la deuxième formée d'éléments articulés sur ruban de  
cuir  
\$ 600/900



**452**  
LOT DIVERS. Une coiffe de mariée à calotte en argent et  
multiples pendeloques de piécettes et un tour de tête  
en argent à rubans en résille rythmés par des rosaces et  
cernés par une chute de grelots  
\$ 700/1,000

453

DEUX SAUTOIRS EN ARGENT ET PIERRES DURES À  
CYLINDRE. Maroc

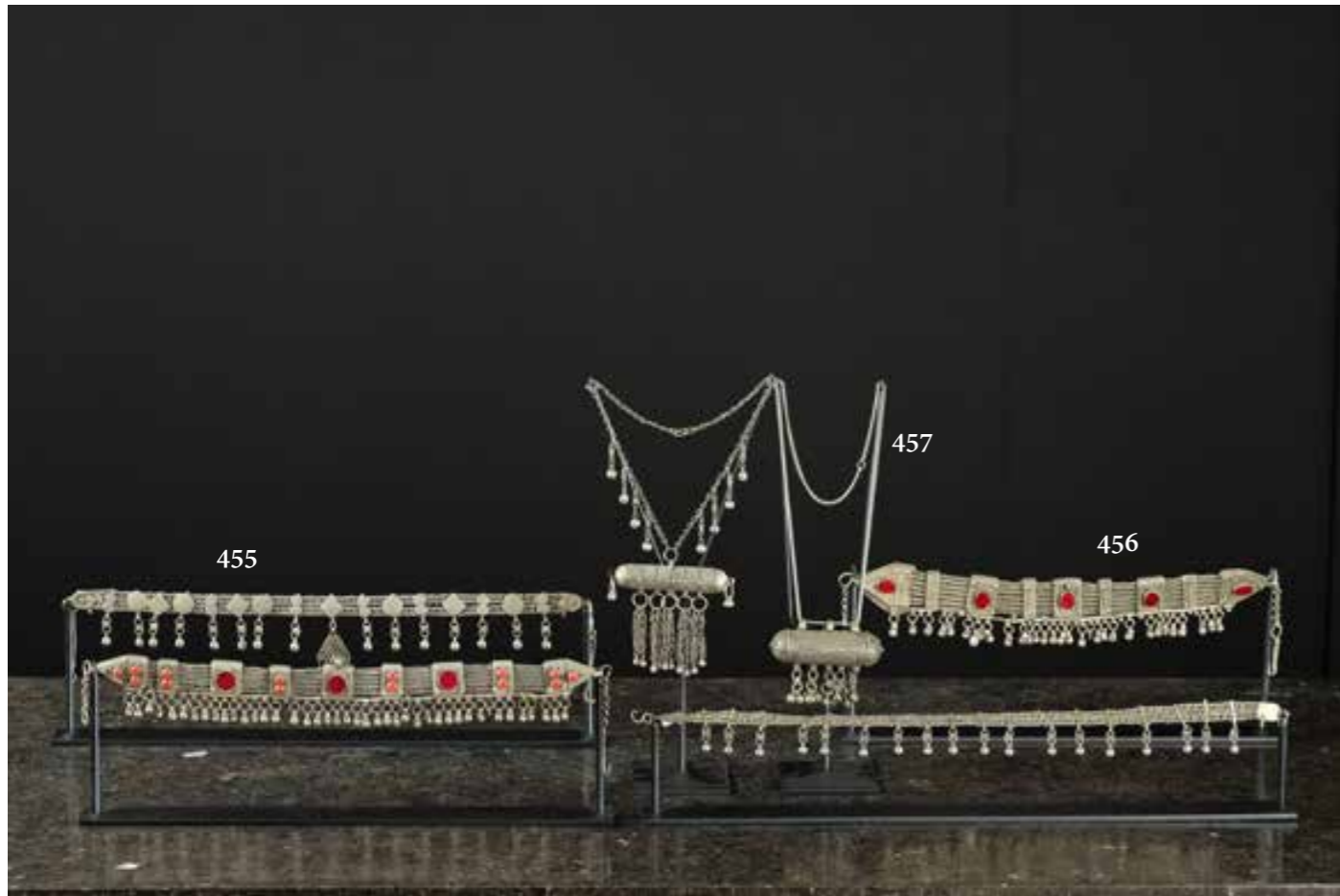
\$ 600/800

454

ENSEMBLE DE DEUX BOUCLES DE CEINTURE ET D'UN  
PENDENTIF EN ARGENT CISELÉ à incrustation de pierres  
dures (piécettes manquantes). Maroc

\$ 800/1,200





**455**  
 LOT D'UN PECTORAL ET D'UN FRONTAL EN ARGENT  
 TRESSÉ à rehauts de pierres dures (agathes). Afrique du  
 Nord  
 \$ 800/1,000

**456**  
 LOT D'UN PECTORAL ET D'UN FRONTAL EN ARGENT  
 TRESSÉ à rehauts de pierres dures (agathes). Afrique du  
 Nord  
 \$ 800/1,000

**457**  
 DEUX COLLIERS EN ARGENT CISELÉ à rehauts de  
 cartouches. Afrique  
 Ces cartouches contenaient la plupart du temps un  
 parchemin de prière protectrice pour celle qui le  
 portait  
 \$ 600/800



**458**  
 LOT DE QUATRE COLLIERS EN ARGENT CISELÉ à  
 pendeloques et grelots. Afrique du Nord  
 \$ 600/800

**459**  
 LOT DE BIJOUX comprenant une boucle de ceinture, une  
 paire de fibules et un bracelet en argent à incrustation de  
 pierres dures. Maroc  
 \$ 800/1,200





**460**  
 LOT COMPRENANT UN COLLIER À CARTOUCHE ET UNE  
 PAIRE DE BOUCLES D'OREILLES À PERLES. Afrique du  
 Nord  
 \$ 600/800

**461**  
 LOT COMPRENANT UN COLLIER À CARTOUCHE ET  
 UNE PAIRE DE BOUCLES D'OREILLES À PERLES ET  
 PENDELOQUES. Afrique du Nord  
 \$ 600/800

**462**  
 LOT COMPRENANT un collier à médaillon et grelots,  
 un ornement de chevelure, une paire de fibules et une  
 boucle d'oreille. Afrique du Nord  
 \$ 800/1,000



**463**  
 TROIS COIFFES DE MARIÉE à pampilles et grelots en  
 argent. Afrique du Nord  
 \$ 600/800

**464**  
 COLLIER EN ARGENT à cartouches et ambre jaune.  
 Afrique du Nord  
 \$ 800/1,000

**465**  
 PAIRE DE DEUX BRACELETS EN ARGENT à rehauts de lapis  
 lazuli. Afrique du Nord  
 \$ 400/600

**466**  
 LOT DE BIJOUX DIVERS EN ARGENT. Deux colliers dont  
 l'un à pendentif en boule et l'autre à pendentif en losange  
 ornés de lapis lazuli, ainsi que deux bracelets rehautés de  
 lapis lazuli. Afrique du Nord  
 \$ 900/1,200



467  
 LOT DE trois colliers dont une paire à torsades rehaussées de lapis lazuli et de perles de corail. Afrique du Nord  
 \$ 900/1,200

468  
 PAIRE DE DEUX BRACELETS en argent à rehaut de pierres dures bleues à cabochon. Afrique du Nord  
 \$ 400/600

469  
 LOT DE DEUX BRACELETS EN ARGENT FORMANT PAIRE à rehauts de lapis lazuli en médaillon ovale. Afrique du Nord  
 \$ 400/600

470  
 DEUX BRACELETS EN ARGENT à rehaut de lapis lazuli. Afrique du Nord  
 \$ 400/600

469

467

469

467

468

467

470



**471**  
 LOT DE DEUX COLLIERS EN ARGENT CISELÉ à pendeloques  
 et perles de corail  
 \$ 500/700

**472**  
 LOT DE DEUX COLLIERS EN ARGENT CISELÉ rehaussés de  
 pièces de monnaie et petites perles de corail. Yémen  
 \$ 600/800

**473**  
 LOT DE DEUX COLLIERS EN ARGENT CISELÉ, l'un à grosses  
 perles de corail et l'autre à perles roses. Afrique  
 \$ 900/1,200

**474**  
 IMPORTANT COLLIER EN ARGENT CISELÉ à pendeloques  
 et perles jaune et rouge. Afrique  
 \$ 500/700



**475**  
 CEINTURE EN CUIR à boucle en métal gravé et ciselé de  
 corps d'oiseaux. Arménie  
 \$ 500/700

**476**  
 LOT DE TROIS GRANDS ET TROIS PETITS FLACONS À  
 PARFUM ET À KOHL en bois décoré à monture d'argent  
 ciselé. Afrique  
 \$ 600/800

**477**  
 LOT DE 16 PETITS PENDENTIFS EN CARTOUCHES EN  
 ARGENT à rehauts de grelots. Afrique  
 \$ 400/600



478  
BOÎTE À BIJOUX EN ALBÂTRE TAILLÉ d'inscriptions  
coraniques et médaillon Allah central sur le couvercle  
\$ 500/700



479  
KANOUN égyptien en bois rehaussé de plaques d'os en  
rosaces ajourées. Egypte  
\$ 2,800/3,500



482

480

Bouzouk dit Baglama en bois à incrustations de nacre en motifs de perles. Moyen-Orient  
L: 100cm

\$ 1,500/2,000

481

BOUZOUK DIT TAMBÛR EN BOIS à incrustations de nacre en motifs de feuillage. Moyen-Orient  
L: 94cm

\$ 1,600/2,200



483

482

RABAB à riche incrustation de nacre en motifs de volutes.  
Caisse de résonance restaurée  
L: 100cm

\$ 1,800/2,500

483

"OUD" en bois marqueté. Luthier Fouad Heik et Fils.  
Syrie

\$ 400/600



**484**  
INSTRUMENT DE MUSIQUE CHINOIS DANS SON  
COFFRET EN LAQUE DE CHINE à décor de deux grands  
médaillons de scènes de personnages animées sur  
fond de pagodes. En l'état. Chine, XIXème  
*L: 75cm*  
\$ 500/800



**485**  
TROIS CARREAUX ANCIENS DE REVÊTEMENT  
EN FAIENCE à décor géométrique polychromé.  
Liban  
\$ 1,500/2,000

486

CARREAU DE REVÊTEMENT EN FAÏENCE  
VERNISSÉE À HUIT BRANCHES au décor de  
guerrier à cheval dans les tons de bleu de  
cobalt rehaussé de turquoise sur fond crème  
L: 22cm

\$ 400/600

487

CARREAU DE REVÊTEMENT EN FAÏENCE  
VERNISSÉE à décor floral de pivoines. Iran  
L: 22cm

\$ 600/800

488

CARREAU DE REVÊTEMENT OCTOGONAL EN  
FAÏENCE VERNISSÉE. Décor de médaillon floral  
de pivoine et encoignures jaunes  
L: 17cm

\$ 600/800

489

CARREAU DE REVÊTEMENT OTTOMAN EN  
FAÏENCE vernissée à inscription coranique  
L: 14cm

\$ 400/600



486



489



487



488

490

PANNEAU DE REVÊTEMENT COMPOSÉ DE TROIS CARREAUX EN  
FAÏENCE VERNISSÉE ANCIENNE décorée d'une inscription coranique  
fragmentaire dans une bordure marine et turquoise

H: 24cm, L: 72cm

\$ 2,000/2,500







491

BEAU PANNEAU MURAL FORMÉ DE 15 CARREAUX DE FAÏENCE ARABE à riche décor en relief d'une lanterne sculptée du nom d'Allah sous une ogive flanquée de deux longues bougies

*H. panneau: 110cm, L: 70cm*

*Avec cadre: H: 135cm, L: 93cm*

\$ 1,500/2,500





**492**  
 DEUX CADRES ARABES EN BOIS REPRENANT L'ARCHITECTURE DE L'ALHAMBRA à incrustation d'os et bois divers en motifs géométriques. Ils entourent un miroir à décor en relief de peinture polychrome et d'inscriptions arabes en rehauts dorés sur fond bleu  
 H: 51cm, L: 40cm  
 \$ 1,500/2,000

**493**  
 PETIT CADRE ARABE EN BOIS REPRENANT L'ARCHITECTURE DE L'ALHAMBRA à incrustation d'os et bois divers en motifs géométriques. Il entoure un miroir à décor de peinture polychrome en relief de fleurettes et inscriptions arabes à rehauts dorés sur fond bleu  
 \$ 800/1,200



494

**494**  
 ENLUMINURE. Nom du prophète Mohammed et de neuf médaillons aux noms de Āl El Hussein. Sous vitre  
 H: 56cm, L: 35cm  
 Avec cadre: H: 71cm, L: 51cm  
 \$ 2,000/3,000



495

**495**  
 ENLUMINURE à rehauts dorés d'une Vierge à l'enfant. SOUS VITRE  
 H: 53cm, L: 35cm  
 Avec cadre: H: 69cm, L: 51cm  
 \$ 800/1,000



496

496  
ENLUMINURE ARABE À TROIS MÉDAILLONS. Sous vitre  
H: 53cm, L: 33cm  
Avec cadre: H: 69cm, L: 48cm

\$ 800/1,000



497

497  
ENLUMINURE ARABE. Double médaillon représentant la Qaaba, surmontés du nom d'Allah et de Mohammed  
H: 52cm, L: 37cm

\$ 2,000/2,500



498

498  
ENLUMINURE ARABE. PROPHÈTE MOHAMMED ET  
"AHL EL BEIT"  
H: 33cm, L: 54cm  
Avec cadre: H: 66cm, L: 49cm

\$ 800/1,000

499  
ENLUMINURE. Calligraphie coranique cernée par un cadre à décor de fleurettes polychromes à quatre encoignures. Sous vitre  
H: 40cm, L: 70cm  
Avec cadre: H: 56cm, L: 87cm

\$ 1,000/1,200



499



500

ENLUMINURE. Scène de prince entouré de ses courtisans. Sous vitre

H: 65cm, L: 52cm

Avec cadre: H: 81cm, L: 66cm

\$ 1,200/1,500





ARMAND ARCACHE  
VALERIE ARCACHE AOUAD  
*experts et commissaires-priseurs*

Imm. Comair - Rue Naoum Labaki - Sin el fil - Horch Tabet - Beyrouth - Liban  
Tel./Fax: +961 1 49 95 52, +961 3 87 22 66, +961 3 27 04 07  
[www.arcacheauction.com](http://www.arcacheauction.com)