



ARCACHE
A U C T I O N

EST.1936

RICHE INTERIEUR D'APPARTEMENT

Appartenant à
MADAME MICHELINE JOSEPH KHOURY

25 | 27 MARS 2024



ARCACHE
A U C T I O N

EST.1936

RICHE INTERIEUR D'APPARTEMENT

APPARTENANT A

MADAME MICHELINE JOSEPH KHOURY

Mobilier ancien et contemporain
Objets d'art
Tableaux libanais
Ensemble de tapis anciens

VENTE AUX ENCHERES EN LIGNE
DU 25 AU 27 MARS 2024

RENSEIGNEMENTS:

Valérie Arcache Aouad
Tel: +961 3 872266
Email: service@arcacheauction.com



ARCACHE

A U C T I O N

EST.1936

DÉBUT DES ENCHÈRES:

LUNDI 25 MARS A 11:00 AM (GMT +2)

FIN DES ENCHÈRES:

MERCREDI 27 MARS A 5:00 PM (GMT +2)

EXPOSITION PUBLIQUE

LUNDI 25 MARS, 11:00 AM- 5:00 PM

MARDI 26 MARS, 11:00 AM- 5:00 PM

MERCREDI 27 MARS, 11:00 AM- 5:00 PM

ADRESSE

NACCACHE | RUE PRINCIPALE | IMM. KHOURY-ABILLAMAH | 3ÈME ÉTAGE

INSCRIPTIONS POUR ENCHÉRIR

bid.arcacheauction.com

NOTE

La vente se déroulera en dollars US cash ou virement international



GRAND SALON





LOT 01

Ensemble de trois grands calices couverts en cristal de Bohême

Les corps taillés à facettes et pastilles. Deux reposent sur un piédoche en cristal à bague sur base octogonale pour l'un et crénelée pour l'autre; le troisième repose sur un pied ultérieur en métal. Deux avec légères ébréchures et le troisième avec col cassé
H: 41cm, 40cm et 34cm

\$1,000/1,500



LOT 02

Bonbonnière ronde en cristal de Bohême sur assiette

Le corps, le couvercle et l'assiette sont taillés de losanges en relief.
Couvercle et bordure ébréchés
H: 22cm

\$400/600



LOT 03

Petite tasse couverte sur assiette en cristal de Bohême

Le corps taillé en arêtes verticales, l'assiette taillée en festons en bordure
H: 17cm

\$250/350



LOT 04

Grand bol à punch sur piédouche en cristal.

Le corps enflé à pans coupés est flanqué de deux anses galbées. Le couvercle bombé à prise en pomme de pin suit le même décor de facettes à pans coupés. Petites ébréchures sous les anses
H: 47cm

\$700/1,200





LOT 05

Très belle paire d'obélisques électrifiées. Design Sandro Petti pour la maison Angelo Metallarte. Italie (Rome), 1970

L'obélisque en plexiglass repose sur une importante base carrée en cuivre doré et chromé à quatre pieds en boules dorées à l'intérieur de laquelle sont fixés deux tubes fluorescents formant lumière

H: 80cm, L: 21cm, Pr: 21cm

\$3,000/4,000



LOT 06

Eléphant en bronze patiné. Chine

L: 46cm, H: 32cm

\$700/1,000



LOT 07

Ours en bronze patiné. Chine

L: 40cm, H: 21cm

\$700/1,000



LOT 08

Importante table formant console de style Louis XIV en bois laqué et doré. Italie

Le plateau de marbre veiné repose sur un piétement à large ceinture ornée d'une grande coquille centrale flanquée de volutes. Piétement quadruple en colonnes gainées richement sculptées de fleurs et losanges

L: 165cm, l: 65cm, H: 84cm

\$2,000/3,000





LOT 09

Important fauteuil en bois doré à la feuille de style Louis XVI. France, XIXème

Le dossier carré orné d'une guirlande florale finit en accoudoirs ourlés. Piétement en colonnes fuselées à cannelures rudentées. Tapissage fleuri dans les tons gris et saumon

\$800/1,200



LOT 10

HASSAN JOUNI (Né en 1942)

Sans titre, 1999

Huile sur toile. Signée et datée en bas à droite

H: 100cm, L: 70cm

\$2,500/3,500

LOT 11

Deux tables en bois laqué noirci à marqueterie de bois divers et incrustation de nacre. Turquie

Le plateau octogonal richement marqueté d'une rosace centrale en nacre encadrée d'une bande de marqueterie de bois clair repose sur un piétement à huit colonnes marquetées de nacre en damier, bois noirci et bois clair

Diam: 48cm, H: 55cm

\$1,500/2,000







LOT 12

Paire de lampes balustres en bois et métal

Le corps en bois de forme balustre à grosses cannelures serties de tiges de métal repose sur un piétement en métal à quatre pieds en escaliers. Abat-jour en tissu beige (en l'état)
H: 80cm

\$600/900

LOT 13

Canapé en plein tissu de deux places à accoudoirs hauts. Fabrication Joseph Younes, Beyrouth

Tapissage façon brocart grenat à rembourrage de plumes. Avec cinq coussins au dossier

L: 194cm

\$700/1,200

LOT 14

Canapé en plein tissu de deux places à accoudoirs hauts. Fabrication Joseph Younes, Beyrouth

Tapissage façon brocart grenat à rembourrage de plumes. Avec cinq coussins au dossier

L: 194cm

\$700/1,200





LOT 15

**Paire de fauteuils en bois d'acajou d'époque
Restauration. France, XIXème**

Le dossier arrondi, les accoudoir finissant en
têtes de trithons, le piétement en fourreau
de sabre. Tapissage de tissu saumon

\$800/1,500





LOT 16

Elégante table basse carrée. Design Michel Harmouche

Le plateau à dessus de vitre repose sur un piétement en bois laqué en demi colonnes en forme d'urnes sur une traverse laquée façon marbre beige veiné
L: 110cm

\$1,200/1,800



LOT 17

Narguileh en cristal ouraline

Le corps enflé à long col droit est orné d'un décor taillé de rinceaux. Rehauts dorés en filets, volutes et pastilles
H: 31cm

\$1,500/2,000



LOT 18

Narguileh en cristal ouraline

Le corps enflé à long col droit est orné d'un décor taillé de rinceaux. Rehauts dorés en filets, volutes et pastilles
H: 31cm

\$1,500/2,000

LOT 19

Élegant vase tulipier en verre irisé sur piétement en bronze doré.

Les quatre tulipes en verre irisé vert s'encastrent dans des montures ajourées en métal doré et reposent sur une coupe centrale en verre irisé à bordure mouvementée. Piétement de bronze ciselé de volutes et feuillage

H: 47cm

\$1,500/2,500



LOT 20

Petit narguileh en cristal grenat

Le corps piriforme est orné d'un décor en bandes de volutes grenat et filets dorés.

Tête en métal ciselé

H: 27cm

\$500/1,000







LOT 21

Bonbonnière couverte ovoïde en argent égyptien

Le corps et le couvercle en pointe sont richement ciselés de fleurs et de volutes en relief. Prise du couvercle surmontée de deux oiseaux
L: 20cm

\$250/350



LOT 22

Deux petits présentoirs en argent ciselé. Intérieur d'une coupe en mi cristal

La bordure ajourée de volutes est flanquée de deux anses en volutes. Piétement à base circulaire ciselée de godrons
Diam: 12cm

\$250/350



LOT 23

Calice en argent 800

Le corps galbé à ciselure de volutes et treillis repose sur un piédoche ciselé de coquilles
H: 12cm

\$500/800



LOT 24

Lot divers en argent comprenant quatre petits bougeoirs de table et un charbatlek sur assiette

Les bougeoirs sur leur assiette incorporée ciselée et à anse en dragon chimérique; Le charbatlek ciselé en écailles de poisson et anse surmontée d'un oiseau

Bougeoirs: Diam: 9cm, Charbatlek: H: 10cm

\$300/500



LOT 25

Présentoir trilobé en (probablement) argent

Les compartiments en forme de feuille de vigne sont reliés par une anse torsadée

L: 32cm

\$250/350



LOT 26

Deux dessous de bouteilles de vin en métal argenté Mappin & Webb

Bordure en festons et ciselure de coquilles

Diam: 17cm

\$100/125



LOT 27

JEAN LURCAT (1892-1966)

Coq au soleil

Tapiserie. Signée en bas à gauche

H: 152cm, L: 94cm

\$2,000/4,000



LOT 28

VAHRAM (né en 1961)

Sans titre

Huile sur toile. Signée en bas à droite
H: 80cm, L: 110cm

Provenance: Galerie Noa's Ark, Beyrouth

\$5,000/7,000



LOT 29

Grand tapis persan Machkabad
À décor de feuillage stylisé grenat sur fond beige. Un coin taché
L: 345cm, l: 300cm

\$2,000/3,000



LOT 30

Grand tapis persan Machkabad
Décor géométrique rouge et beige sur fond moutarde. Bordure en
feuilles de lierre grenat sur fond beige
L: 400cm, l; 285cm

\$2,000/2,800



LOT 31

Beau canapé en plein tissu, Fabrication Joseph Younes,
Beyrouth

Tapissage de satin moiré couleur moutarde et beige à riche
décor de rosaces

L: 240cm

\$700/1,200





LOT 32

**Ensemble de trois coussins divers
L'un au petit point à décor de fleurs et les deux autres en tapisserie à
décor d'objets d'intérieur**

\$100/150



LOT 33

Paire de fauteuils de style Louis XV en bois doré à la feuille. France, XIXème
Le dossier sculpté de coquille et feuillage, les accoudoirs sculptés de feuillage
d'acanthé, le piétement cambré. Tapissage de velours rayé

\$1,000/2,000



LOT 34

Paire de fauteuils de style Louis XV en bois doré à la feuille. France, XIXème
Le dossier sculpté de coquille et feuillage, les accoudoirs sculptés de feuillage
d'acanthé, le piétement cambré. Tapissage de velours rayé

\$1,000/2,000

LOT 35

Paire de tables rondes en bronze doré. France, circa 1960

Le plateau rond à dessus de vitre et cerclage de bronze repose sur un piétement en galbe à bagues orné d'une rosace d'entretoise
Diam: 48cm

\$2,000/3,500





LOT 36

Paire de lampes en métal peint de couleur grenat

Le corps droit sur une base tubulaire à piedouche est orné d'un délicat décor de feuillage doré. Abat-jour plissé en satin grenat (déchirures)

\$600/800



LOT 37

Elégante table basse rectangulaire. Design Michel Harmouche

Le plateau à dessus de vitre repose sur un piétement en bois laqué en demi colonnes en forme d'urnes sur une traverse laquée façon marbre beige veiné

L: 150cm, l: 75cm

\$1,200/1,800



LOT 38

Élégante paire d'aiguières en verre opaliné blanc et or

Le corps renflé est orné de crénelures dorées et d'un tapis de feuillage grenat. Il est surmonté d'un long col droit à pans coupés ornés d'un décor intercalé de guirlandes de feuillage grenat et de fleurettes sur fond doré. Ils sont flanqués d'une anse galbée (l'une fêlée). Bouchon rond en cabochons dans le même décor
H: 32cm

\$1,500/2,500



39



41



40



LOT 39

Vase de narguilé en cristal de Bohême transparent

Le corps enflé à long col à bagues est orné d'un décor aux pastilles unies et d'un décor polychrome et or de volutes et fleurettes
H: 24cm

\$1,500/3,000



LOT 40

Vase de narguilé en cristal de Bohême transparent. Bohême

Le corps enflé surmonté d'un long col est orné d'un décor polychromé de multiples médaillons fleuris sur fond taille diamant. Fleurettes et volutes sur l'ensemble du corps
H: 24cm

\$1,500/3,000



LOT 41

Vase de narguilé en cristal de Bohême grenat. Bohême

Le corps enflé à long col à pans coupés est orné d'un décor polychrome de volutes et fleurettes intercalées de files grenat. Il est aussi orné d'une frise de médaillons couleur grenat représentant des bouquets de fleurs et volutes
H: 31cm

\$1,500/3,000



LOT 42

J. ESTEUS (Ecole européenne, XXème siècle)

Bouquet de fleurs

Huile sur toile. Signée en bas à droite

H: 95cm, L: 57cm

\$1,000/2,000

LOT 43

Élegant miroir mural en bois doré. Probablement Angleterre

Il est surmonté d'un fronton à la couronne de fleurs et aux flambeau et carquois flanquée d'une guirlande florale

H: 130cm, L: 57cm

\$400/800



LOT 44

Deux grands ibis en métal patiné

H: 110cm et H: 82cm

\$800/1,200



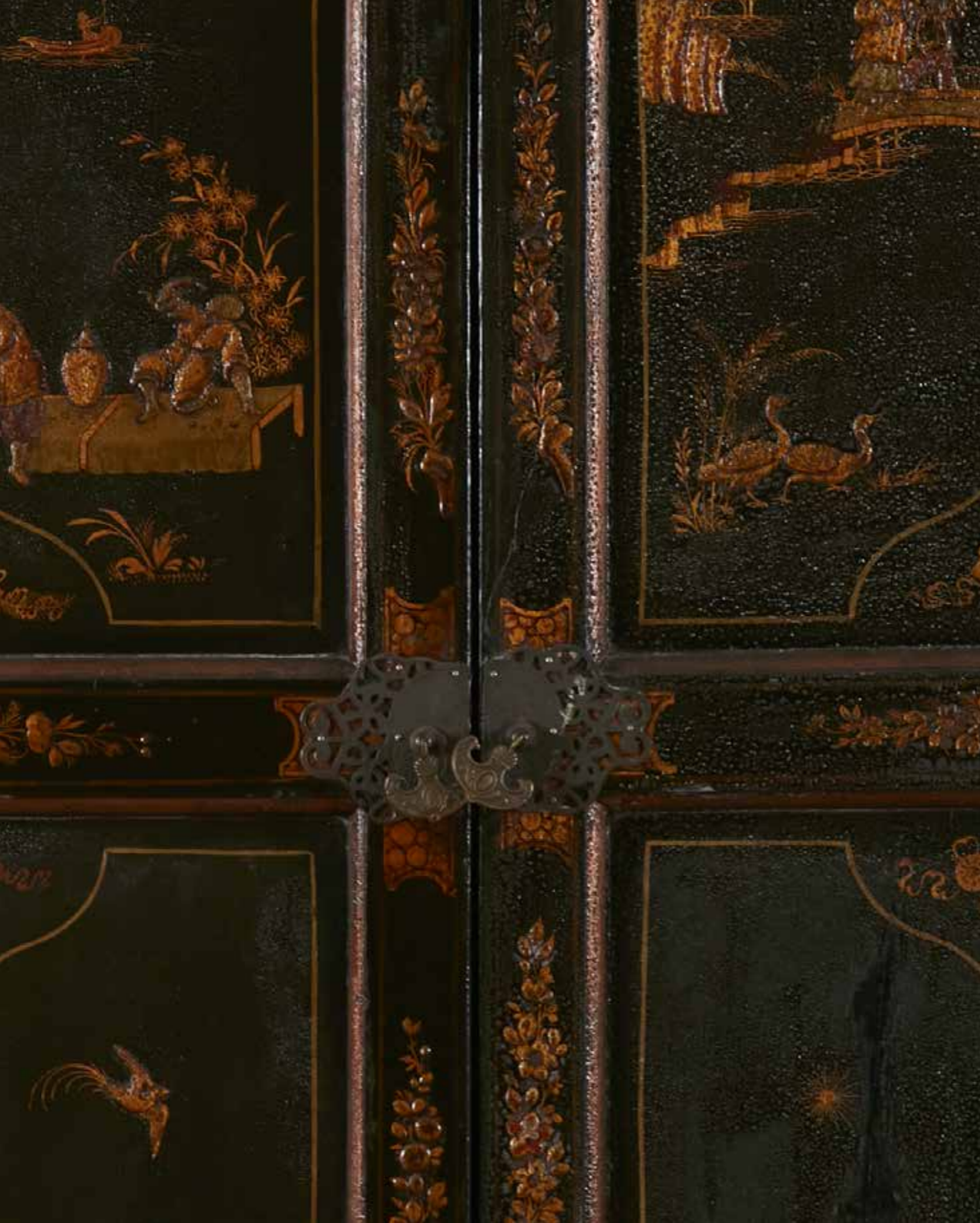


LOT 45

Grande armoire en bois laqué noir orné de d'un décor dit de chinoiserie anglaise. Montée en bar

Les battants sont ornés sur leur face externe d'un décor animé de personnages sur fond de paysages lacustre aux ponts, pagodes et saules pleureurs. Les faces internes et les côtés sont ornés d'un décor aux oies, papillons et fleurs diverses. L'intérieur est tapissé de miroirs fumés et ouvre à deux tiroirs. Charnières de métal patiné. Laquage craquelé
H: 178cm, L: 96cm, Pr: 45cm

\$700/1,000



LOT 46

Grande armoire en bois laqué noir orné de d'un décor dit de chinoiserie anglaise. Montée en bar

Les battants sont ornés sur leur face externe d'un décor animé de personnages sur fond de paysages lacustre aux ponts, pagodes et saules pleureurs. Les faces internes et les côtés sont ornés d'un décor aux oies, papillons et fleurs diverses. L'intérieur est tapissé de miroirs fumés et ouvre à deux tiroirs. Charnières de métal patiné. Laquage craquelé

H: 178cm, L: 96cm, Pr: 45cm

\$700/1,000

LOT 47

Deux plats en porcelaine japonaise Imari

L'un est orné d'un riche décor animé de geishas se promenant dans un paysage foisonnant aux fleurs et oiseaux, l'autre d'une scène de cérémonie de thé dans un paysage fleuri (fêlée)
Diam: 37cm

\$350/450



47

LOT 48

Grand vase en porcelaine de Chine sang de boeuf. Chine

Le corps balustre à col resserré
H: 41cm

\$400/800



48



47



LOT 49

Ensemble d'un fauteuil et trois chaises en bois marqueté. Hollande, XXème

Le fauteuil à accoudoirs en volutes. L'ensemble est entièrement orné d'une marqueterie de bois clair à motifs de volutes. Tapissage de satin beige. Quelques taches

\$800/1,200



DEUXIÈME SALON





LOT 50

Meuble d'appui formant buffet en bois d'acajou. Angleterre, époque Edwardian

Le plateau orné d'un filet de marqueterie repose sur un corps ouvrant à un tiroir central, un battant et un grand tiroir à compartiments recevant des bouteilles d'alcool

L: 124cm, Pr: 55cm, H: 90cm

\$1,200/1,800



LOT 51

Beau tigre en bronze patiné

L: 60cm

\$800/1,200



LOT 52

Petit éléphant attaqué par deux jaguars en bronze patiné

H: 22cm, L: 27cm

\$500/800



LOT 53

Petit singe en bronze patiné

En position assise

H: 13cm

\$200/300



LOT 54

Deux petites sculptures en bronze patiné. Tigre sur le dos d'un buffle et petit lapin assis
L: 20cm et 8cm

\$200/300



LOT 55

Vase en terre cuite de forme tubulaire orné d'un visage taillé polychromé
Décor taillé polychrome
H: 23cm

\$100/200



LOT 56

ABDULLAH MURAD (Né en 1944)

Sans titre

Huile sur toile. Signée en bas à gauche
H: 80cm, L: 100cm

\$3,000/5,000





LOT 57

Paire d'appliques décoratives en forme de bouquet de feuillage

A huit branches, chacune surmontée d'une longue simili bougie

L: 70cm

\$600/1,000



LOT 58

Paire de fauteuils club en cuir moutarde. Avec un pouf
Cuir taché et déchiré par endroits

\$2,000/3,000



LOT 59

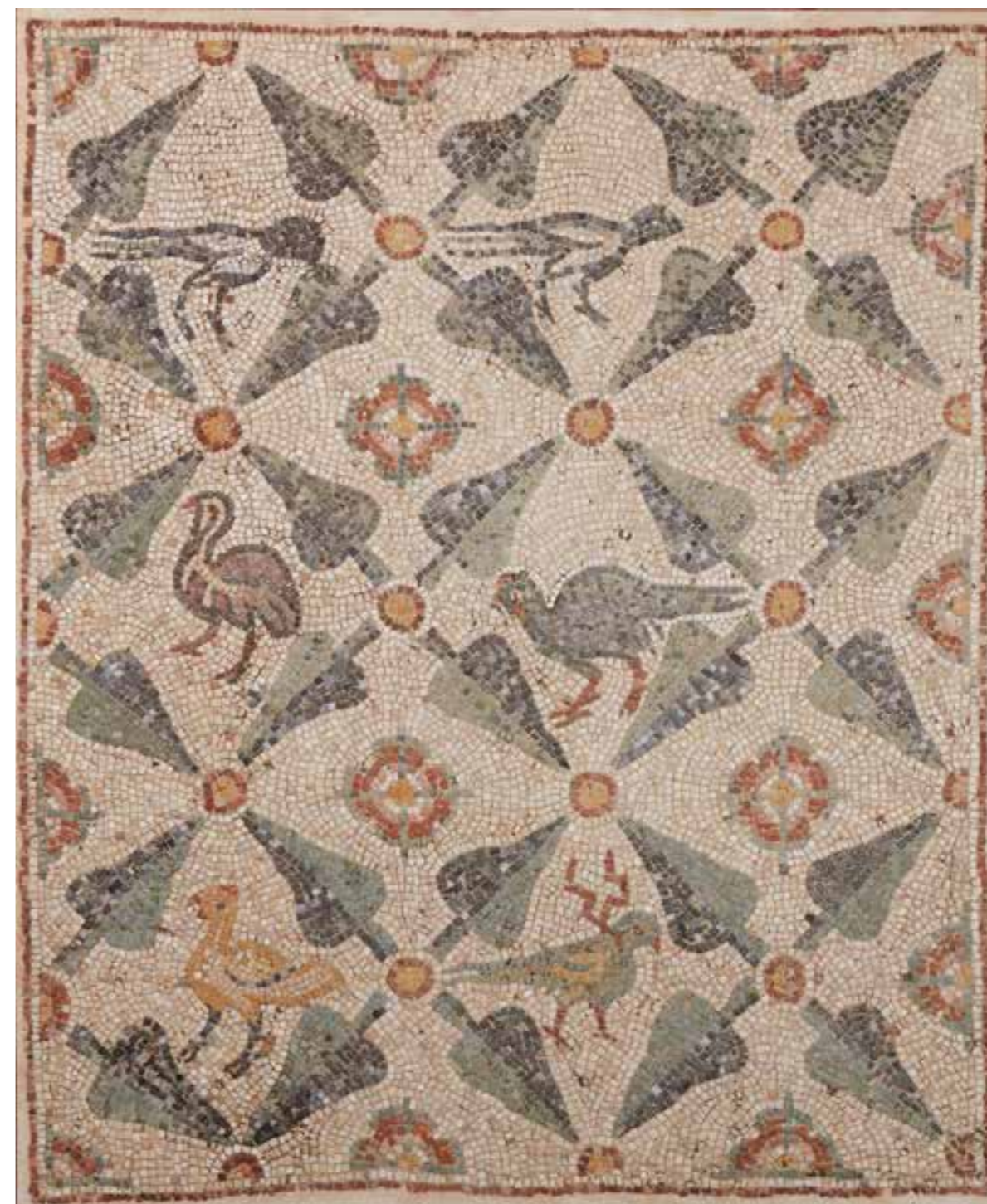
Canapé club en cuir moutarde à deux places.

Cuir taché et déchiré par endroits

L: 175cm

\$1,500/2,500





LOT 60

Grande et belle mosaïque

Elle est ornée d'un décor aux oiseaux et aux cyprès
H: 190cm, L: 160cm

\$2,000/3,000

LOT 61

Canapé en plein tissu à larges accoudoirs de bois

Tapissage de tissu gris-bleu

L: 240cm

\$1,200/1,800



LOT 62

Canapé en plein tissu à larges accoudoirs de bois

Tapissage de tissu gris-bleu

L: 190cm

\$1,000/1,500





LOT 63

Elément bas à étagères en bois sur roues
L: 92cm, Pr: 60cm

\$200/300





LOT 64

Table basse rectangulaire en verre et fer forgé

Le plateau de verre repose sur quatre pieds en colonnes reliées par une traverse d'entretoise croisée sur laquelle sont perchés deux oiseaux

L: 150cm, l: 65cm, H: 43cm

\$600/900





LOT 65

Grand et beau vase RENE LALIQUE (1860-1945). Modèle Penthèvre. Signé et numéroté 1011. France

En verre moulé pressé blanc, transparent et satiné. Minuscule éclat au col
H: 26cm

\$2,000/3,000

LOT 66

Vase aux oiseaux en cristal LALIQUE. Modèle Sylvie. France
H: 20cm

\$400/800

LOT 67

Coupe ronde en cristal LALIQUE. Modèle Athena. France
Diam: 19cm

\$250/400

LOT 68

Trois petits oiseaux en cristal Lalique
Ebréchures

\$150/200





LOT 69

Deux boules en verres transparent
H: 12cm, H: 10cm

\$250/350



LOT 70

Grande coupe aux papillons en cristal DAUM. France
La coupe ronde en cristal transparent surmonte un riche piétement aux papillons en pâte de verre
Diam: 20cm, H: 16cm

\$1,500/2,500



LOT 71

Vase Moderniste en verre DAUM, circa 1950-1960

A décor bleu façon lapis lazuli

H: 28cm, L: 16cm

\$700/1,500



LOT 72

Grande coupe en marbre blanc

Bordure en pétales. Sans les bonbons

Diam: 37cm

\$200/400



LOT 73

Table d'appui à trois plans dit whatnot de style anglais

Piètement en colonnes à godrons

L: 55cm, Pr: 35cm, H: 71cm

\$200/300



LOT 74

Coffret à bijoux en bois laqué noir. Chine, XIXème

Le corps ouvrant à deux battants sur un intérieur à tiroirs est entièrement orné d'un décor laqué et doré chinoisant de personnages animés sur fond de paysage aux pagodes. L'intérieur des battants est finement orné d'un décor doré en treillis. Les façades des tiroirs sont ornés d'un décor de feuillage doré révélant deux tiroirs secrets. Deux anses latérales en tête de lion avec anneaux et piétement en pattes de lion en métal patiné. Il repose sur une table (ultérieure) en bois laqué noir à double piétement latéral façon bambou

Coffret: L: 37cm, Pr: 23cm, H: 47cm et Table: 47cm, Pr: 30cm, H: 73cm

\$1,200/1,500



LOT 75

Très beau bargeno espagnol sur sa table formant important piétement. Espagne, XIXème

Le coffre ouvre à multiples tiroirs en façade, chacun orné d'un décor marqueté sur fond d'écaille de tortue de diverses scènes de chasse et scènes galantes. Il est surmonté d'une galerie en bois patiné ajouré de volutes. Il repose sur quatre pieds en pattes de lion enserrant une sphère. Le piétement à quatre faux tiroirs en ceinture repose sur des pieds bobines reliés par une traverse d'entretoise sculptée en bobines

Bargeno: L: 94cm, Pr: 32cm, H: 77cm et Table: L: 103cm, Pr: 38cm, H: 85cm

\$5,000/7,000



LOT 76

PAUL GUIRAGOSSIAN (1926-1993)

L'Ascension, circa 1967

Gouache sur papier. Signée en bas à gauche
H: 35cm, W: 45cm

Un certificat d'authenticité émis par la Fondation Paul
Guiragossian sera remis à l'acquéreur.

\$4,000/6,000



LOT 77

PAUL GUIRAGOSSIAN (1926-1993)

Intimité, circa 1967

Gouache sur papier. Signée en bas à gauche
H: 45cm, W: 35cm

Un certificat d'authenticité émis par la Fondation Paul
Guiragossian sera remis à l'acquéreur.

\$4,000/6,000



LOT 78

MARTIN GIESEN (Né en 1945)

Beyrouth detail, 1981

Gouache sur carton. Signée et datée en bas à droite
H: 45cm, L: 45cm

\$1,000/1,500



LOT 79

HASSAN JOUNI (Né en 1942)

Paysage libanais

Huile sur toile. Signée en bas à gauche
H: 40cm, L: 40cm

\$1,000/1,500



LOT 80

WAJIH NAHLE (1932-2017)

Le chevalier

Huile sur toile. Signée en bas à droite
H: 90cm, W: 80cm

\$2,000/3,000



LOT 81

VAHRAM (né en 1961)

Sans titre

Huile sur toile. Signée en bas à droite
H: 78cm, L: 108cm

Provenance: Galerie Noa's Ark,
Beyrouth

\$5,000/7,000



LOT 82

Coffre d'inspiration arabe en bois de hêtre et placage de loupe d'acajou. Design The Orientalist, Beyrouth

Le dessus et les côtés sont ornés de motifs de pastilles circulaires en relief marquetées de nacre et bois laqué. Il ouvre à un abattant

L: 86cm, Pr: 45cm, H: 60cm

\$800/1,200



LOT 83

Deux tables d'appui d'inspiration arabe à plateau rond en bois de hêtre et placage de loupe de noyer. Design The Orientalist, Beyrouth

Le plateau orné d'une marqueterie en rosace centrale de nacre et bois laqué noir repose sur trois pieds cambrés se réunissant autour d'une petite traverse circulaire

Diam: 65cm

\$1,500/2,000

LOT 84

Belle et importante lampe de bureau Art Déco en bronze argenté et abat-jour en verre DAUM NANCY. France, circa 1930

Le piétement en fût finement ciselé de palmettes repose sur un petit piédestal ciselé de godrons. Il supporte un grand abat-jour en verre DAUM de couleur rose moucheté de forme galbée. Coupe fêlée
H: 65cm

\$2,000/4,000

LOT 85

Boîte à cigarettes rectangulaire en argent Tiffany à ciselure de filets
L: 27cm

\$300/500





LOT 86

Grand carafon en cristal

Le corps enflé surmonté d'un long col à triples bagues est orné d'un décor polychromé de deux médaillons fleuris, et deux médaillons représentant un portrait masculin. Fleurettes et volutes sur l'ensemble du corps. Bouchon poignard
H: 53cm

\$1,500/2,000



LOT 87

Paire de carafons en cristal

Le corps enflé surmonté d'un long col à triples bagues est orné d'un décor polychromé de multiples médaillons fleuris. Fleurettes et volutes sur l'ensemble du corps. Bouchon poignard

H: 37cm

\$3,000/4,000



LOT 88

Deux kom kom, l'un en opaline blanche et l'autre en cristal de Bohême marine

Ils sont à décor de fleurettes et de festons dorés
H: 16cm

\$300/400



LOT 89

Cache-pot rond en bronze cloisonné chinois. Chine

Il est richement orné d'un décor polychromé en cartouches divers d'oiseaux chimériques, de fleurs et de motifs stylisés. Quelques craquelures

Diam: 36cm

\$300/400





LOT 90

**Statue de Bouddha en bois sculpté et laque rouge et or.
Probablement Vietnam, XXème**

Il est à dix bras, assis en position de lotus

H: 58cm

\$1,000/1,500



LOT 91

Grand tapis persan Veramin ancien

Décor de rosaces fleuries sur fond beige encadré par une large bordure ornée de rosaces stylisées sur fond rouge

L: 300cm, l: 200cm

\$2,000/3,000



LOT 92

Tapis persan Farahan ancien

Décor de trois médaillons marine et blancs sur un parterre de motifs géométriques divers. Large bordure à contrebandes ornées de feuilles de chêne, botchs et petites rosaces sur fond marine, blanc et saumon
L: 285cm, l: 150cm

\$1,000/1,500



LOT 93

Grand tapis persan Zeigler

Le parterre à fond beige est orné de motifs stylisés de feuillage, rosaces et fleurs divers.

Large bordure à fond ocre ornée de multiples grandes rosaces

L: 370cm, l: 305cm

\$1,500/2,000



LOT 94

Petit fauteuil anglais en cuir vert. Angleterre, fin XIXème
Tapissage à boutons clouté. Cuir rapé et élimé

\$700/1,200



LOT 95

Petit fauteuil anglais en cuir vert. Angleterre, fin XIXème
Piètement bobines. Sur roues. Cuir rapé

\$800/1,500



LOT 96

Table à jeu de style Regency formant console en bois d'acajou

Le plateau ouvrant recouvert de feutre repose sur un piétement central en colonne balustre godronnée quadripode

L: 94cm, l: 94cm, H: 77cm

\$300/500



LOT 97

**Ensemble de six chaises de style
Regency en bois d'acajou**

Le dossier surmonté d'une traverse sculptée de cannelures penchées est à traverse centrale horizontale ornée d'une marqueterie en volutes. Tapissage de velours à motifs de petits carreaux dans les tons brique et gris

\$900/1,300





LOT 98

Grand canapé de style Louis XIV. France, fin XIXème

Triple dossier galbé et piétement en plusieurs colonnettes galbées reliées par des traverses en H sculptées de volutes. Tapissage rouge à motifs de feuilles de vigne beige

L: 200cm

\$1,000/1,500



LOT 99

Paire de cache-pots sur trépied triple en bois
Sur roues. L'un avec molette décorative. En l'état
H: 95cm

\$300/500



LOT 100

Beau lustre en cristal à 12 branches

Les branches en mouvement sont surmontées de photophores gravés de volutes et rinceaux à bordure dorée. Chutes de cristaux à pendeloques

Diam: 80cm

\$2,500/4,500

LOT 101

NAYLA SIRGI (Née en 1957)

Deux cache-pots en céramique blanche à pastilles grises en relief. Signés et datés 2019 au bas

\$400/700

LOT 102

NAYLA SIRGI (Née en 1957)

Deux petits fruits exotiques en céramique blanche. Signés et datés 2021 au bas

\$150/250



101



102



101



LOT 103

NAYLA SIRGI (Née en 1957)

Cache-pot aux deux petits oiseaux en céramique blanche et beige.
Signé et daté 2019 au bas

\$200/300



LOT 104

NAYLA SIRGI (Née en 1957)

Cache-pot en céramique émaillée de couleur marron, intérieur grenat. Bordure en pointes
Signé et daté 2016 au bas

\$300/500



LOT 105

NAYLA SIRGI (Née en 1957)

Cache-pot en céramique blanche émaillée à large bordure rehaussée de fleurettes en relief. Une fleur cassée

\$200/300



LOT 106

NAYLA SIRGI (Née en 1957)

Cache-pot en céramique blanche émaillée à décor de visage souriant
Signé et daté 2020 au bas

\$300/500



LOT 107

NAYLA SIRGI (Née en 1957)

Cache-pot rond en céramique émaillée à bordure ornée d'un filet marron
Signé et daté 2020 au bas

\$200/300



LOT 108

NAYLA SIRGI (Née en 1957)

Cache-pot tubulaire en céramique blanche émaillée ornée d'une
collerette enroulée descendant en escalier le long du corps. Signé et
daté 2020 au bas

\$400/600



LOT 109

NAYLA SIRGI (Née en 1957)

Cache-pot rond enflé en céramique blanche émaillée à bordure en pointes galbées. Signé et daté 2021 au bas

\$300/500



LOT 110

NAYLA SIRGI (Née en 1957)

Cache-pot en céramique émaillée couleur céladon rehaussée de petits boutons en relief

\$400/600



LOT 111

NAYLA SIRGI (Née en 1957)

Cache-pot en céramique blanche émaillée ornée d'un décor marron en larges croisillons

\$250/350



LOT 112

NAYLA SIRGI (Née en 1957)

Cache pot en céramique rouge émaillée à décor en relief moucheté. Signé et daté 2019 au bas

\$300/500



LOT 113

Grand pied de lampe en métal, bois noirci et albâtre

Le fût central à tablette ronde et panier à colonnettes comporte en partie basse des éléments sculptés en albâtre. Piétement trilobé finissant en pieds en albâtre en forme de glands. Abat-jour en parchemin beige

H: 152cm

\$500/1,000



LOT 114

Petite table d'appoint en verre et bois

Plateau de verre circulaire reposant sur un pied tripode en pointe

Diam: 36cm, H: 40cm

\$150/250

TROISIÈME SALON





LOT 115

**Grand plateau ovale en laque de Chine
monté en table basse. Chine, XIXème**

Le plateau orné d'un décor polychromé et
nacré de roses et feuillages dorés. Il repose
sur un piétement (ultérieur) croisé en bois
laqué noir

L: 80cm, l: 64cm, H: 36cm

\$400/600



LOT 116

Carafon couvert en cristal de Bohême vert

Le corps taillé en diamants est orné de médaillons élancés dorés.

Le col taillé en diamants est orné de fleurettes polychromes.

Pointe du bouchon cassée

H: 23cm

\$400/700



LOT 117

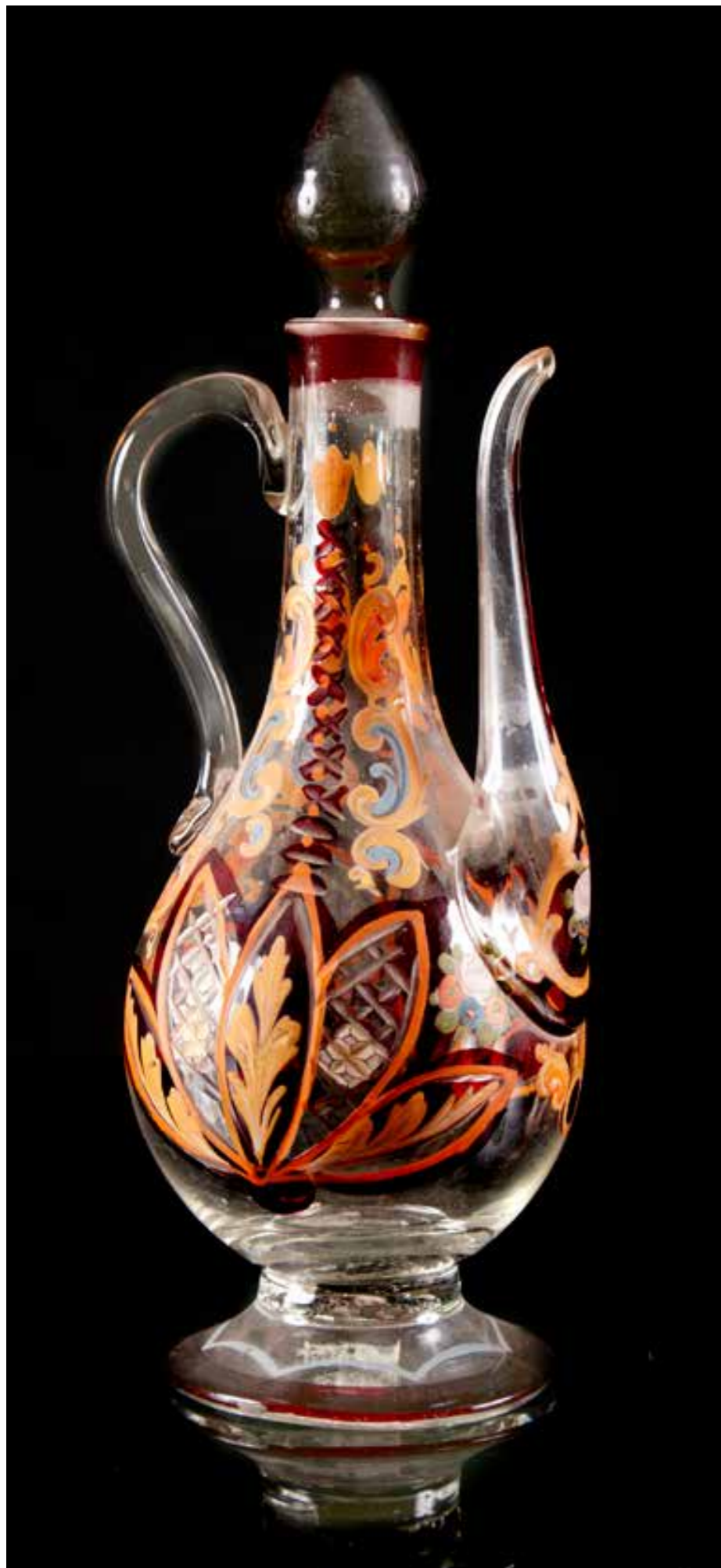
Flacon couvert en cristal de Bohême pour l'Europe

Le corps droit à facettes est orné d'un décor grenat de feuilles de vignes et rosaces polychomes. Bouchon taillé en biseau.

Ebréchure et perles manquantes au bouchon

H: 19cm

\$300/400



LOT 118

Aiguière couverte en cristal de Bohême sur piédouche

Elle est à décor de pétales grenat et or et de fleurs polychromes

H: 28cm

\$600/900



LOT 119

Deux petits flacons miniature en cristal de Bohême grenat

Ils sont à décor polychrome et or de fleurettes et de volutes

H: 15cm

\$300/400



LOT 120

Bonbonnière à anse en cristal de Bohême grenat

Le corps orné de pastilles et de volutes dorées est rehaussé d'un décor fleuri. Le couvercle à prise en fleurs de métal patiné. Ebréchure au col

\$600/900



LOT 121

**Elégante table d'appui de style Louis XVI. Estampille KRIEGER.
France, XIXème**

Le plateau de marbre blanc veiné à large ceinture ornée de bronze ciselé tel que plaque avec des chérubins jouant, et des guirlandes de fleurs avec rubans. Un tiroir en ceinture. Piétement droit à cannelures rudentées.

L: 82cm, l: 54cm, H: 74cm

\$2,000/3,000



LOT 122

Vase en pâte de verre GALLE. France

De forme cônica à décor dégagé à l'acide et émaillé de feuillage et fruits stylisé sur fond marron. Eclat à la base

H: 40cm

\$1,500/3,000



LOT 123

Vase en pâte de verre GALLE. France

Le corps ventru à long col élancé est orné d'un décor dégagé à l'acide et émaillé de fleurs sur fond jaune
H: 40cm

\$1,500/3,000



LOT 124

Horloge de bureau JAEGER LECOULTRE. Modèle ATMOS
Modèle Atmos classique doré dans son boîtier vitré en cuivre doré. Numérotée 333463. En l'état
H: 22cm

\$1,200/2,500



LOT 125

Miroir mural Napoléon III en cuivre ciselé. France, XIXème

Le double encadrement en biseau est rehaussé de quatre encoignures ciselées de feuillage et fleurettes

H: 115cm, L: 90cm

\$1,000/1,500



LOT 126

Paire de fauteuils en bois et cannage. Angleterre

Le dossier arrondi est orné d'une traverse verticale en croix encadrant quatre panneaux cannés. Traverse du piétement en H

\$1,000/1,500

LOT 127

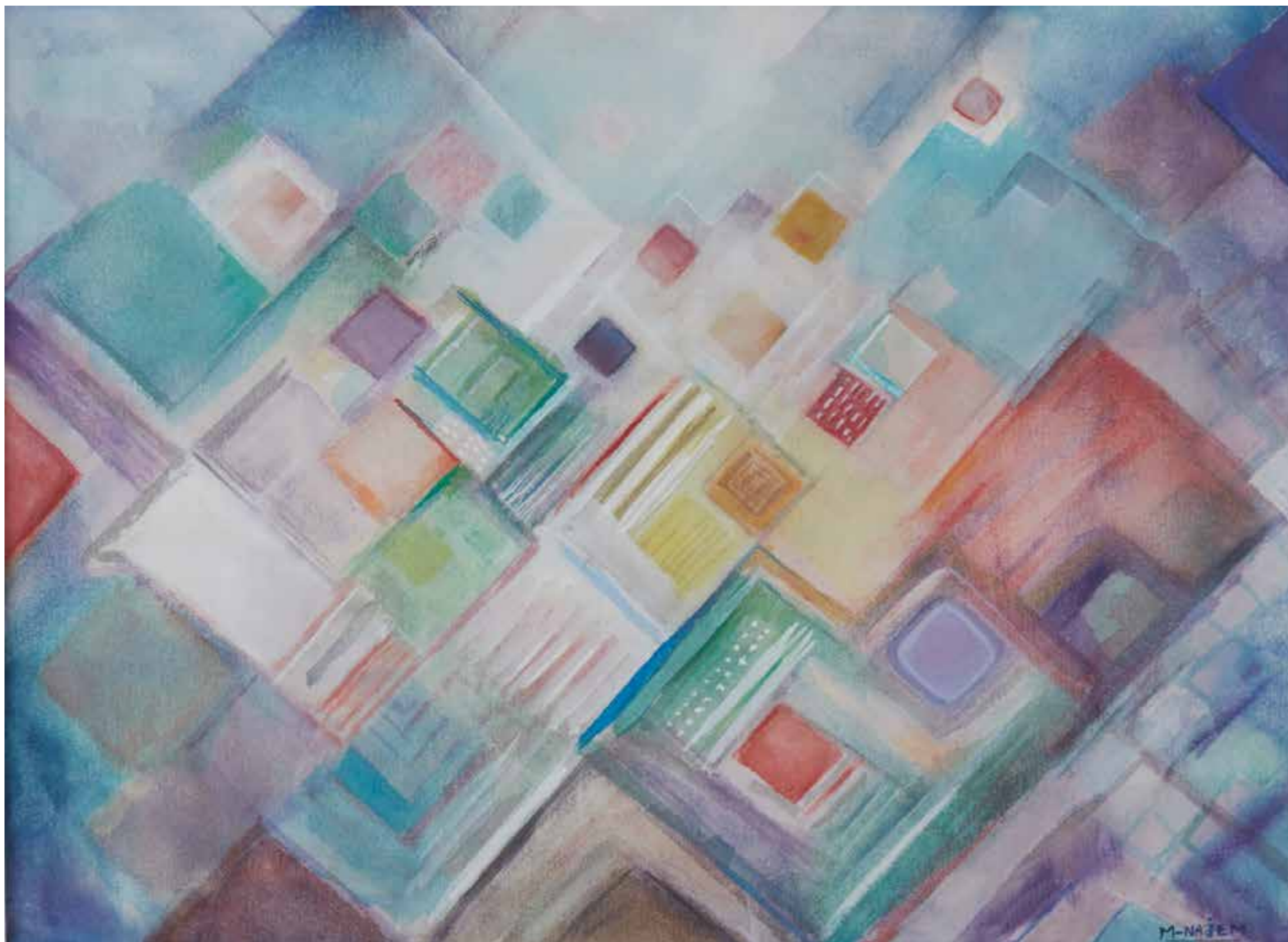
Élément à tiroirs de style asiatique.

Composé de 20 petits tiroirs en escaliers

L: 76cm, Pr: 10cm, H: 40cm

\$150/250





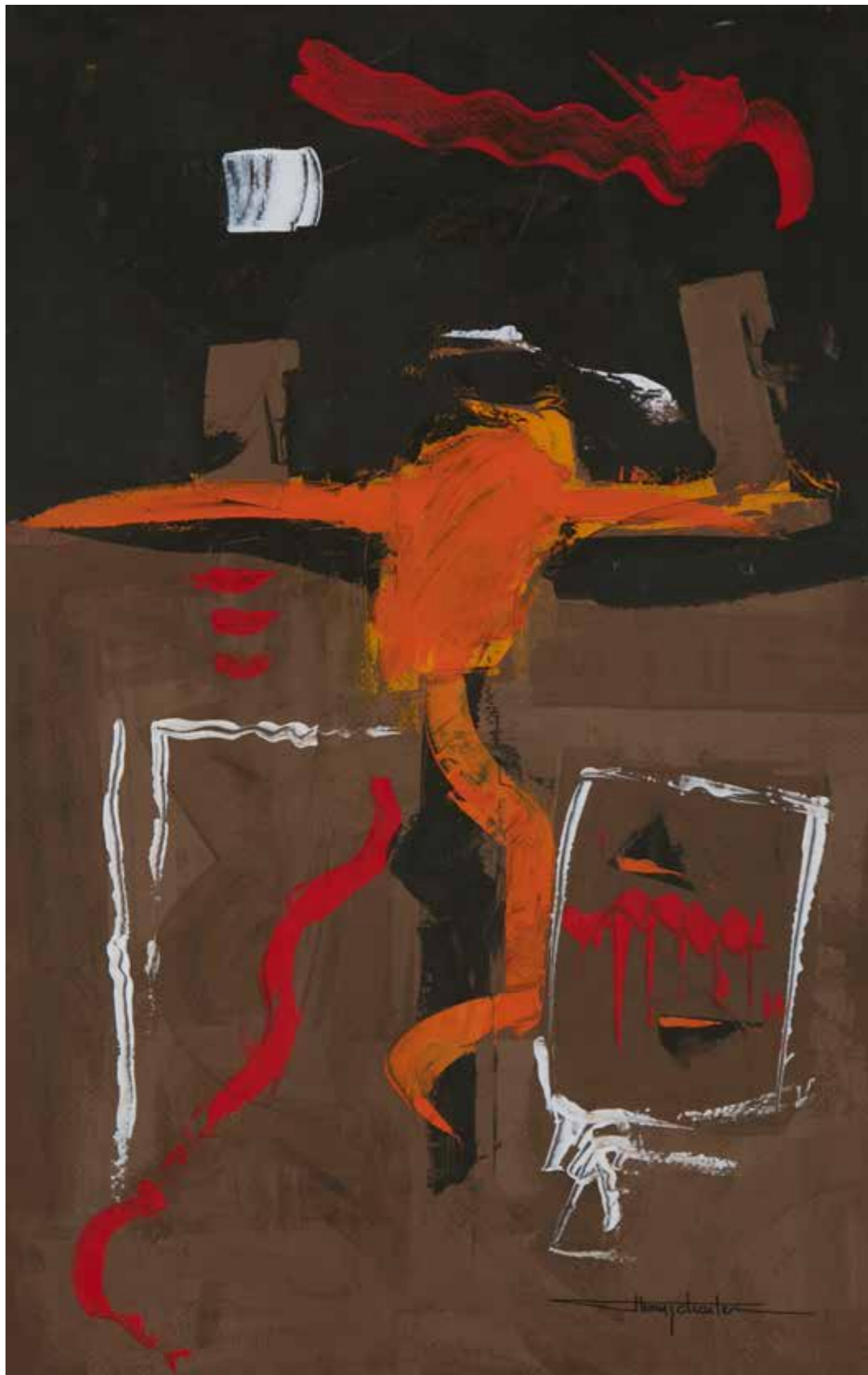
LOT 128

MOUNIR NAJEM (1933-1990)

Sans titre

Aquarelle sur carton. Signée en bas à droite
H: 45cm, L: 60cm

\$1,000/1,500



LOT 129

CHARLES KHOURY (Né en 1966)

Sans titre

Mixed Media sur carton. Signée en bas à droite
H: 50cm, L: 32cm

\$600/900



LOT 130

CHARLES KHOURY (Né en 1966)

Sans titre

Ensemble de trois Mixed Media sur carton. Signées en bas à droite et en bas à gauche
H: 32cm, L: 20cm et H: 20cm, L: 32cm

\$1,200/1,800



LOT 131

Canapé en plein tissu deux places. Fabrication Joseph Younes, Beyrouth

Tapissage beige et saumon. Piétement en bois

L: 175cm

\$400/500



LOT 132

Canapé en plein tissu deux places. Fabrication Joseph Younes, Beyrouth

Tapissage beige et saumon. Piétement en bois

L: 175cm

\$400/500



LOT 133

Table basse en bois laqué de style asiatique

Le plateau est formé d'un panneau ancien (probablement birman) sculpté d'une scène de personnages dans un cadre en volutes dorées et laquées rouge. Le piétement est ultérieur en bois laqué noirci et doré

L: 118cm, l: 74cm, H: 42cm

\$700/1,200





LOT 134

Table basse en bois laqué de style asiatique

Le plateau est formé d'un panneau ancien (probablement birman) sculpté d'une scène de personnages dans un cadre en volutes dorées et laquées rouge. Le piétement est ultérieur en bois laqué noirci et doré

L: 118cm, l: 74cm, H: 42cm

\$700/1,200





LOT 135

Paire de calices en cristal de Bohême rouge. Bohême pour l'Europe

Le corps à pans coupés concaves sur piédouche et orné de médaillons taillés représentant des scènes de chasse animale. Piédouche festonné

H: 17cm

\$1,200/2,000



LOT 136

Petit carafon en cristal de Bohême grenat. Bohême pour l'Europe

Le corps droit octogonal à facettes sur piedouche festonné est orné sur chaque face d'un décor doré aux feuilles de vigne et grappes de raisins. Il est surmonté d'un col à facettes suivant le même décor. Bouchon piriforme en pointe

H: 20cm

\$400/600



LOT 137

Petite aiguière en cristal grenat et or sur piédouche

Le corps enflé à long col droit ouvrant en corolle est flanqué d'une anse, le tout richement orné de rosaces, fin feuillage et fleurettes polychromes
H: 22cm

\$300/600



LOT 138

Grand vase en cristal grenat

Le corps conique ouvrant en corolle crénelée est richement décoré de volutes et feuillage dans les tons beige et or

H: 30cm

\$700/1,000



LOT 139

Grande peinture murale indienne, probablement Pichvai. Inde, XXème

Elle représente une cérémonie religieuse avec, aux niveaux bas, une scène de liesse, une procession de vaches et une guirlande de poisson et nénuphars. En partie centrale, représentation de personnages en dévotion, en position d'offrande au Dieu Krishna

H: 210cm, L: 113cm

\$2,000/3,000



LOT 140

Deux candélabres en cristal de Bohême formant paire

Le fût balustre sur piédouche évasé est rehaussé de motif floral blanc. Photophore orné de fleurs blanches et liserets dorés. Chutes de cristaux à pendeloques
H: 57cm et 60cm

\$1,200/1,800



LOT 141

Lustre en bronze à neuf bougies

Le corps à trois doubles branches et trois simples est orné de verres taillés à pendeloques en éventail

H: 90cm

\$1,200/1,800



LOT 142

Grand tapis persan Kom

Orné d'un décor en bandes chacune à motifs de feuillages et fleurs diverses

L: 340cm, l: 225cm

\$2,000/2,500



LOT 143

Grand tapis persan Kom

Orné d'un décor en bandes chacune à motifs de feuillages et fleurs diverses
L: 340cm, l: 225cm

\$2,000/2,500



LOT 144

Pendule en acajou. Mécanisme W. Halliwell Blackburn. Angleterre

En l'état

H: 220cm

\$400/800

ENTRÉE



LOT 145

HUSSEIN MADI (1938 - 2024)

Sans titre, 1969

Aquarelle sur papier. Signée et datée en bas à droite
H: 45cm, L: 25cm

\$1,500/2,500



LOT 146

HUSSEIN MADI (1938 - 2024)

Sans titre, 1969

Aquarelle sur papier. Signée et datée en bas à droite
H: 45cm, L: 25cm

\$1,500/2,500



LOT 147

HUSSEIN MADI (1938 - 2024)

Le vendeur de réglisse, 1960

Aquarelle sur papier. Signée et datée en bas à droite
H: 36cm, L: 20cm

\$1,200/1,800



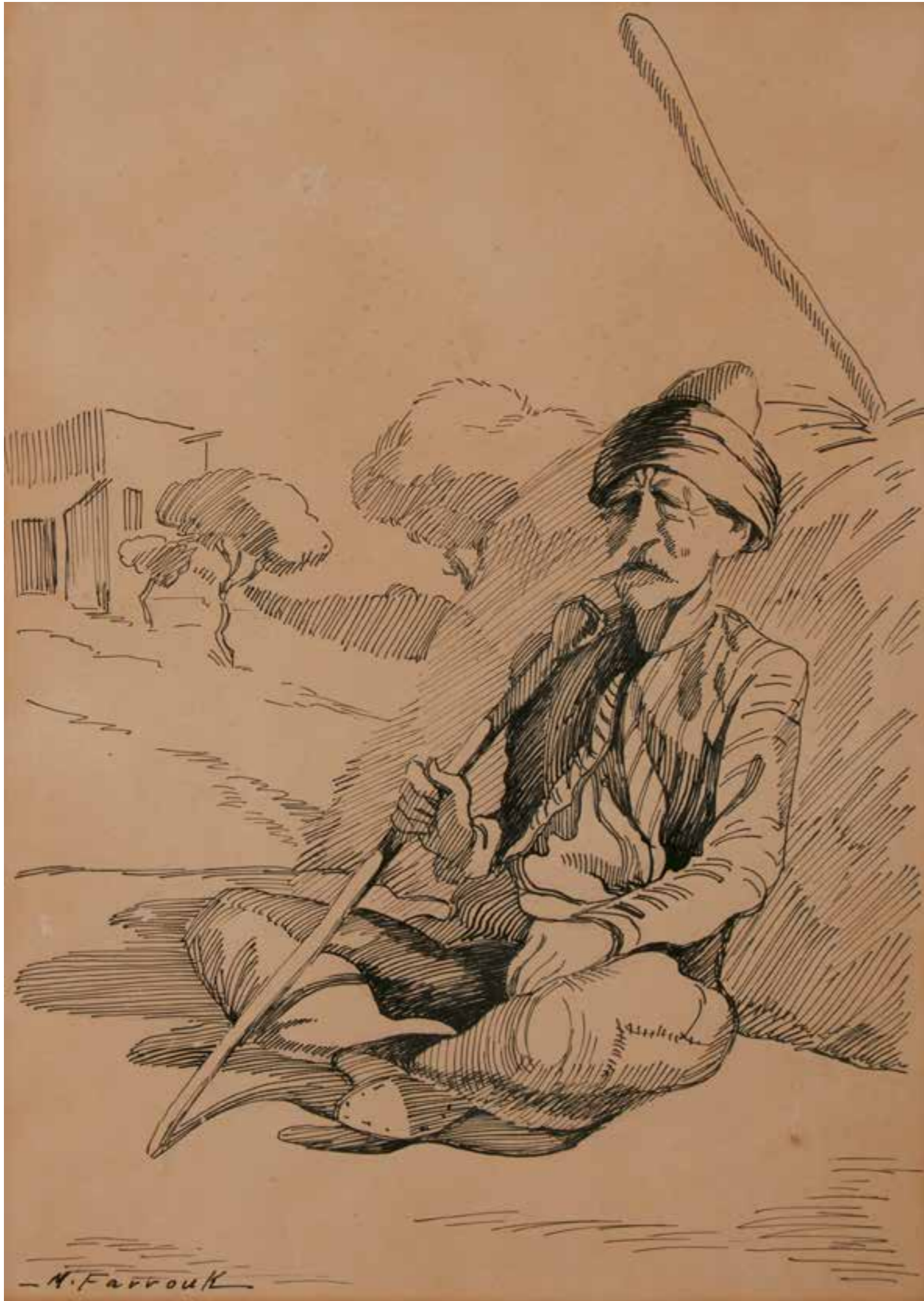
LOT 148

MOUSTAPHA FARROUKH (1901-1957)

Dame au tannour

Encre de chine sur papier. Signée en bas à gauche
H: 25cm, L: 35cm

\$1,500/2,000



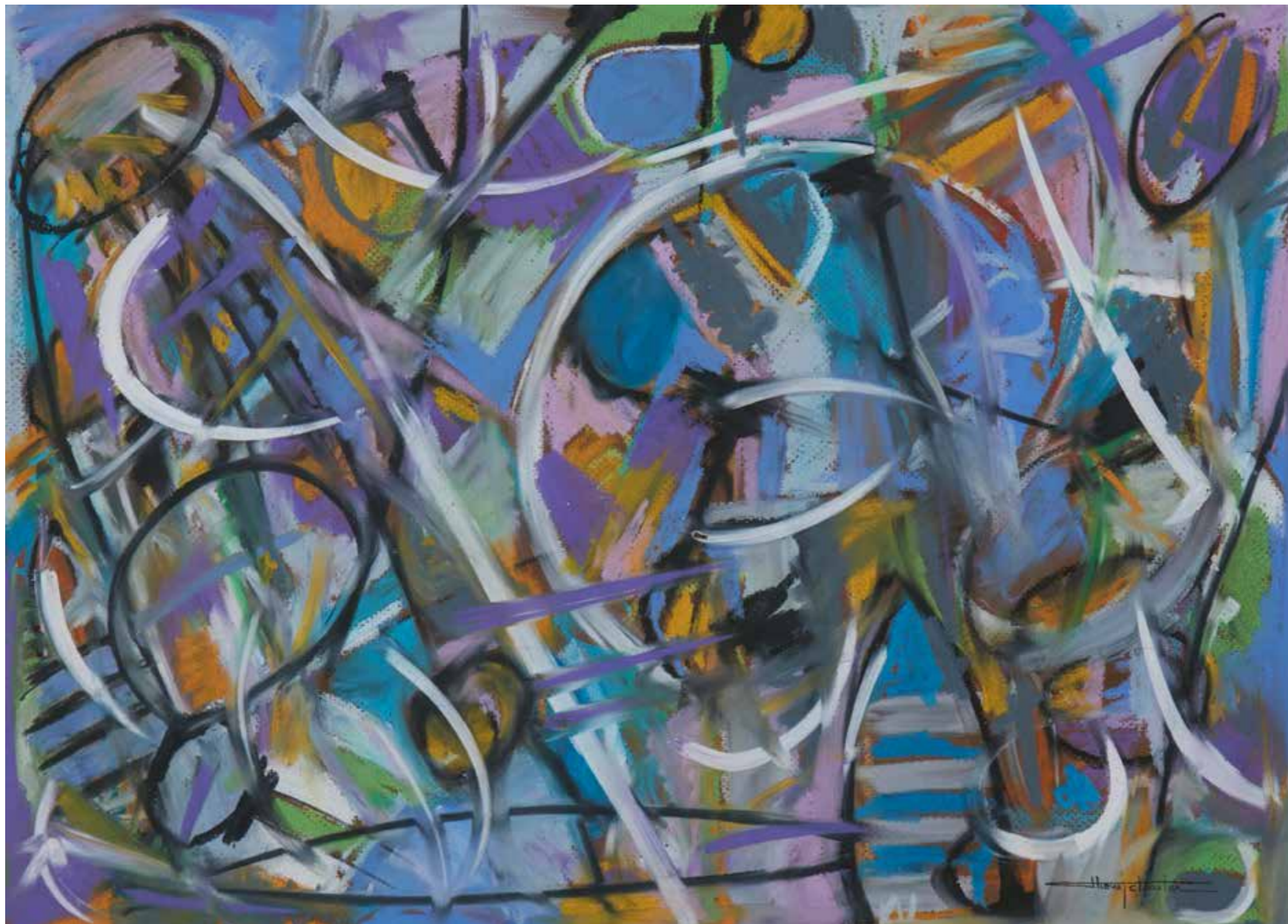
LOT 149

MOUSTAPHA FARROUKH (1901-1957)

Berger se reposant

Encre de chine sur papier. Signée en bas à gauche
H: 35cm, L: 25cm

\$1,500/2,000



LOT 150

CHARLES KHOURY (Né en 1966)

Sans titre

Mixed Media sur carton. Signée en bas à droite
H: 40cm, L: 55cm

\$700/1,000



LOT 151

KAMEL GHANDAR

Paysage

Aquarelle sur papier. Signée en bas à droite
H: 60cm, L: 45cm

\$300/500



LOT 152

KAMEL GHANDAR

Paysage

Aquarelle sur papier. Signée en bas à gauche
H: 60cm, L: 45cm

\$300/500



LOT 153

AMINE SFEIR (1932-2002)

L'enfant à la fleur

Huile sur toile. Signée en haut à gauche
H: 45cm, L: 35cm

\$500/800

CHAMBRE D'INVITÉS



LOT 154

MARTIN GIESEN (Né en 1945)

Preserving shared heritage, 1996

Aquarelle sur carton. Signée et datée en bas à droite
H: 86cm, L: 106cm

\$4,000/6,000



LOT 155

KRIKOR NORIKIAN (né EN 1941)

Sans titre

Lithographie. Epreuve d'artiste

Signée en bas à droite

H: 50cm, L: 40cm

\$200/300



LOT 156

ANDRE BRASILIER (France. Né en 1929)

Sans titre

Lithographie. Numérotée XVII/CL en bas à gauche. Signée en bas à droite
H: 60cm, L: 40cm

\$300/500



LOT 157

Miroir mural en bois sculpté et laqué

L: 56cm, H: 90cm

\$100/150



LOT 158

Commode en chinoiserie anglaise en bois laqué et doré

Le corps ouvrant à trois tiroirs est orné d'un décor doré de paysage lacustre aux pagodes. Dessus de marbre beige veiné

L: 120cm, Pr: 50cm, H: 93cm

\$500/1,000

LOT 159

Ensemble de trois statues en terre cuite

H: 47cm

\$400/700



LOT 160

Lit avec son matelas Trecaflex et son dossier de lit

Couvre-lit moutarde satiné

L: 130cm

\$500/800





LOT 161

Paire de tables de nuit de style Louis XVI

Le plateau de marbre repose sur un élément à trois tiroirs. Ornementation de bronze

L: 41, l: 35cm, H: 72cm

\$600/900



LOT 162

Paire de lampes de chevet en céramique beige

De forme octogonale beige et blanc. Abat-jour en tissu beige

\$300/400



LOT 163

Petit tapis Boukhara

À décor de rosaces sur fond brique

L: 114cm, l: 78cm

\$200/300



LOT 164

Table basse Vintage en bois sur piétement en métal. Design Please Recycle de Oficina a Lapa, Portugal

Le plateau carré composé de lattes de bois assemblées et chacune ornée d'un décor appliqué et vernis dans le goût Vintage. Portant numéro de série 099.

Datée 2011

L: 100cm, l: 100cm

\$1,000/1,500

LOT 165

Table ronde à plateau de vitre sur piétement en métal patiné noirci

\$500/700





LOT 166

Un cerf et une vache en métal chromé
Le corps aplati formant petite tablette

\$200/300



SALLE À MANGER



LOT 167

Élégante corbeille à anse en argent ciselé et intérieur coupe en cristal

Le corps ajouré et ciselé de divers motifs de feuillages, fleurettes et volutes repose sur un piédoche ajouré. Intérieur portant une coupe en cristal taillé à bordure polylobée

H: 30cm

\$700/1,200

LOT 168

Paire de jardinières en cuivre argenté ciselé

Le corps hexagonal à deux anses est orné de ciselures florales et repose sur quatre fines volutes, elles-mêmes reposant sur une base hexagonale ornée de la même ciselure et ceinture basse de palmettes
H: 32cm

\$500/800



168

LOT 169

Paire de petites jardinières en cuivre argenté ciselé

Le corps hexagonal à deux anses est orné de ciselures florales et repose sur quatre fines volutes, elles-mêmes reposant sur une base hexagonale ornée de la même ciselure et ceinture basse de palmettes
H: 26cm

\$400/700



169



169



168



LOT 170

Importante paire de bougeoirs en métal argenté à cinq branches en volutes. Europe

Le fût en colonne sur piédouche richement ciselé de feuillage d'acanthé est surmonté de cinq branches en mouvement
H: 65cm

\$1,500/2,000



LOT 171

Paire de candélabres en cristal de Bohême transparent

Le fût central sur piédouche festonné en colonne taillée de bagues est surmonté de trois branches dont deux latérales taillées. Ornementation de chutes de cristaux à pendeloques

H: 60cm

\$1,000/1,800



LOT 172

Bol à punch piriforme sur assiette en cristal. Probablement Baccarat

Le corps ainsi que son couvercle et son assiette sont ornés d'un délicat décor de fleurs et feuillage sablés et dorés rehaussés de perles grenat. Avec une louche
Bol à punch: H: 36cm, L: 28cm et Assiette: Diam: 32cm

\$1,500/3,000



LOT 173

Butler's tray sur son piétement en métal façon bambou

L: 76cm, H: 80cm

\$400/600



LOT 174

Deux carafons en mi cristal Christofle. France

Le corps ovoïde élancé taillé en arêtes sur
piédouche. Le bouchon fuselé

H: 40cm

\$300/400



LOT 175

MIREILLE GOGUIKIAN (XXème siècle)

Ville enchantée, 2020

Huile sur toile. Signée et datée en bas à droite
H: 120cm, L: 100cm

\$2,000/4,000



LOT 176

STETIE

Sans titre, 1963

Huile sur toile. Signée et datée en bas à gauche
H: 96cm, L: 68cm

\$2,000/2,500

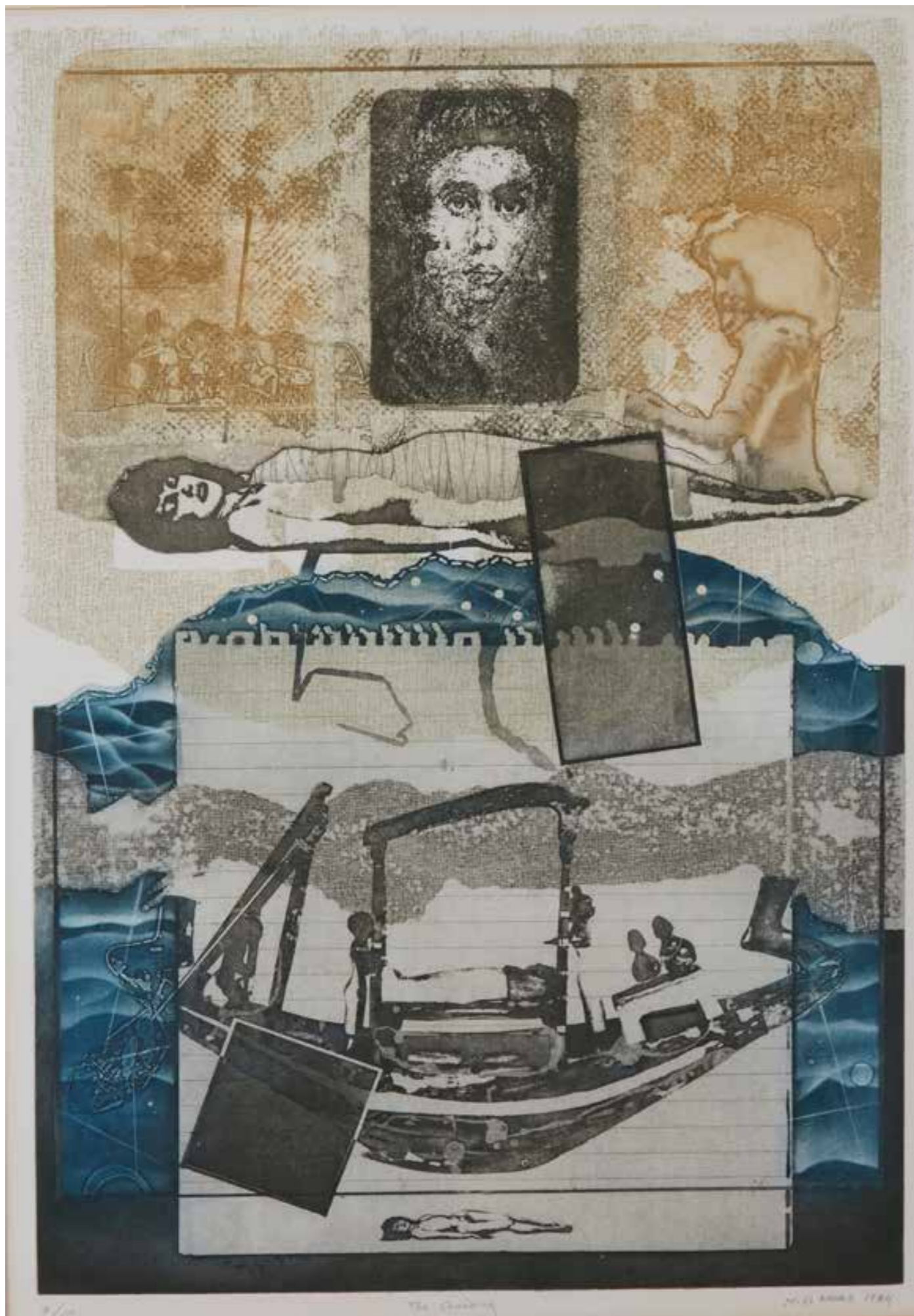


LOT 177

MOHAMMAD EL RAWAS (Né en 1951)

The library
Lithographie. Numérotée 57/60. Signée en bas à droite
H: 50cm, L: 53cm

\$1,200/1,800



LOT 178

MOHAMMAD EL RAWAS (Né en 1951)

The cruising, 1984

Lithographie. Numérotée 7/10. Signée en bas à droite

H: 64cm, L: 44cm

\$1,200/1,800

LOT 179

Table de salle à manger de style Regency en bois d'acajou. Angleterre, fin XIXème

Le plateau ovale à deux rallonges est orné d'un filet de marqueterie. Il repose sur un double piétement en colonne tripode à cannelures et sabots de bronze

L: 270cm ouverte, 160cm fermée; l: 100cm

\$1,500/2,500





LOT 180

Ensemble de 10 chaises de salle à manger en bois laqué. Design Michel Harmouche

Le dossier haut à décor canné en trompe-l'oeil. Tapissage de satin moiré couleur moutarde et beige

\$2,000/2,500



LOT 181

Elégante vitrine Edwardian en bois et placage d'acajou. Angleterre, début XXème

Le corps central ouvrant à un battant vitré à baguettes en médaillons ovales est flanqué de deux plus petits corps ouvrant à battants vitrés galbés, Le tout repose sur un piétement à six colonnes en gaines reliées par une tablette d'entretoise

L: 130cm, Pr: 50cm, H: 195cm

\$1,000/1,500

LOT 182

Grand miroir mural en bois laqué et doré. Italie

Le fronton en festons galbés est surmonté d'une guirlande de fleurs et coquilles encadrant un petit miroir en médaillon. Colonne latérales à sculptures de guirlandes de lierre en relief. Bordure sculptée en relief de fleurs dorées

H: 195cm, L: 190cm

\$2,500/3,500





LOT 183

Paire de petites consoles murales en bois doré
Elles sont sculptées de volutes et feuillage

\$300/500



LOT 184

Paire de vases en porcelaine japonaise Satsuma. Japon, début XXème
Le corps de forme cylindrique surmonté d'un petit col est orné d'un délicat décor polychromes aux papillons et fleurs sur fond corail. Ebréchures à la base
H: 40cm

\$700/1,200



LOT 185

Grand tapis persan Cachan ancien

Décor d'une rosace centrale bleue sur parterre fleuri à fond beige.

Franges nouvellement refaites

L: 330cm, l: 230cm

\$3,000/4,000



LOT 186

Beau lustre en bronze et cristal Baccarat à huit branches. France
H: 105cm

\$5,000/8,000



LOT 187

Service de table en porcelaine Bavaria à bordure grenat et filet céladon. 136 pièces

Il comprend: 58 assiettes plates, 24 assiettes à soupe, 60 assiettes à dessert, 24 assiettes à pain

\$500/1,000

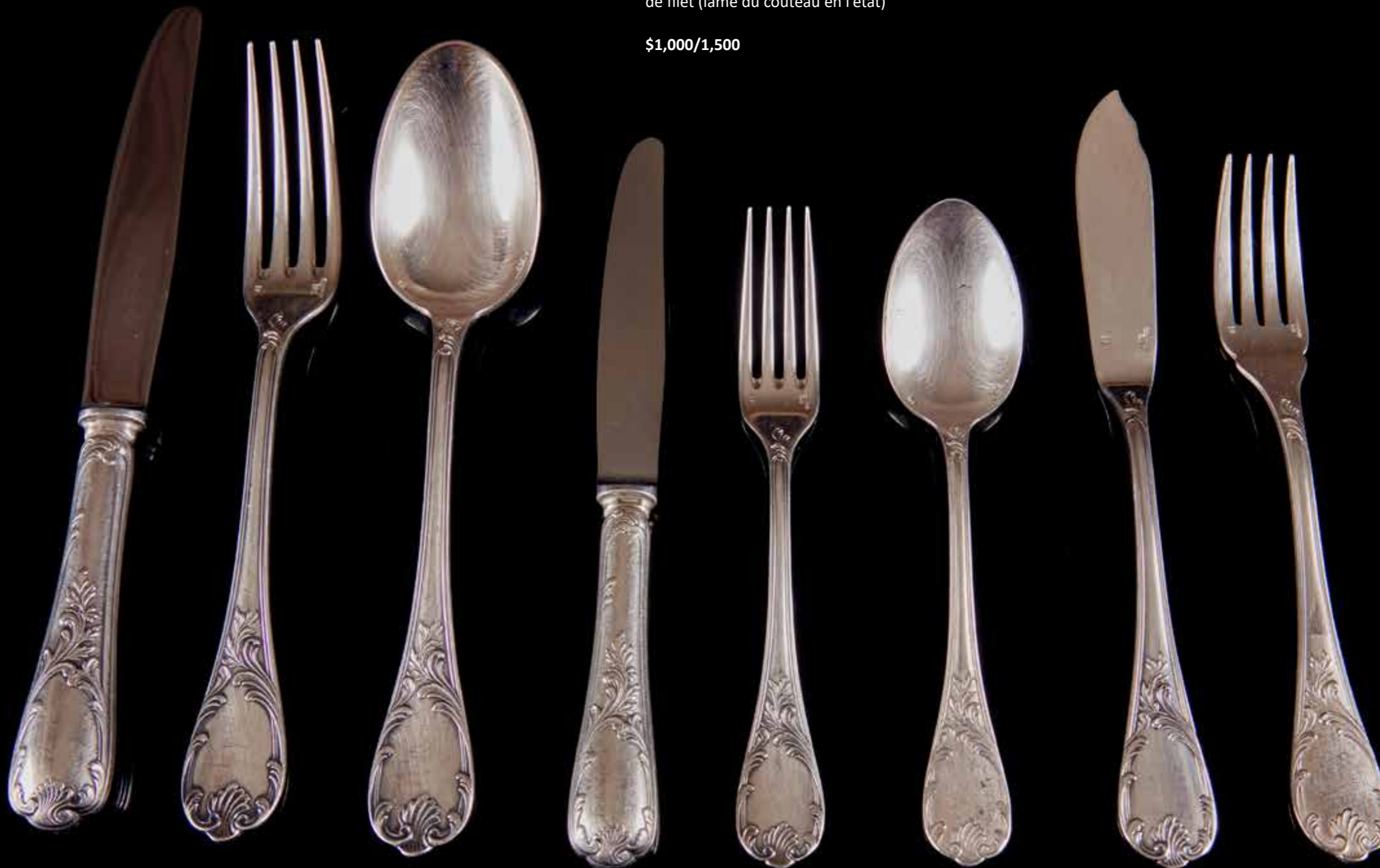


LOT 188

Service de couverts en métal argenté Christofle modèle Marly. 93 pièces

Il comprend: 10 couteaux, 18 fourchettes, 6 cuillers de table; 11 couteaux, 12 fourchettes, 12 cuillers à dessert; 12 couteaux et 12 fourchettes à poisson. On y adjoint un service à gigot ciselé de filet (lame du couteau en l'état)

\$1,000/1,500





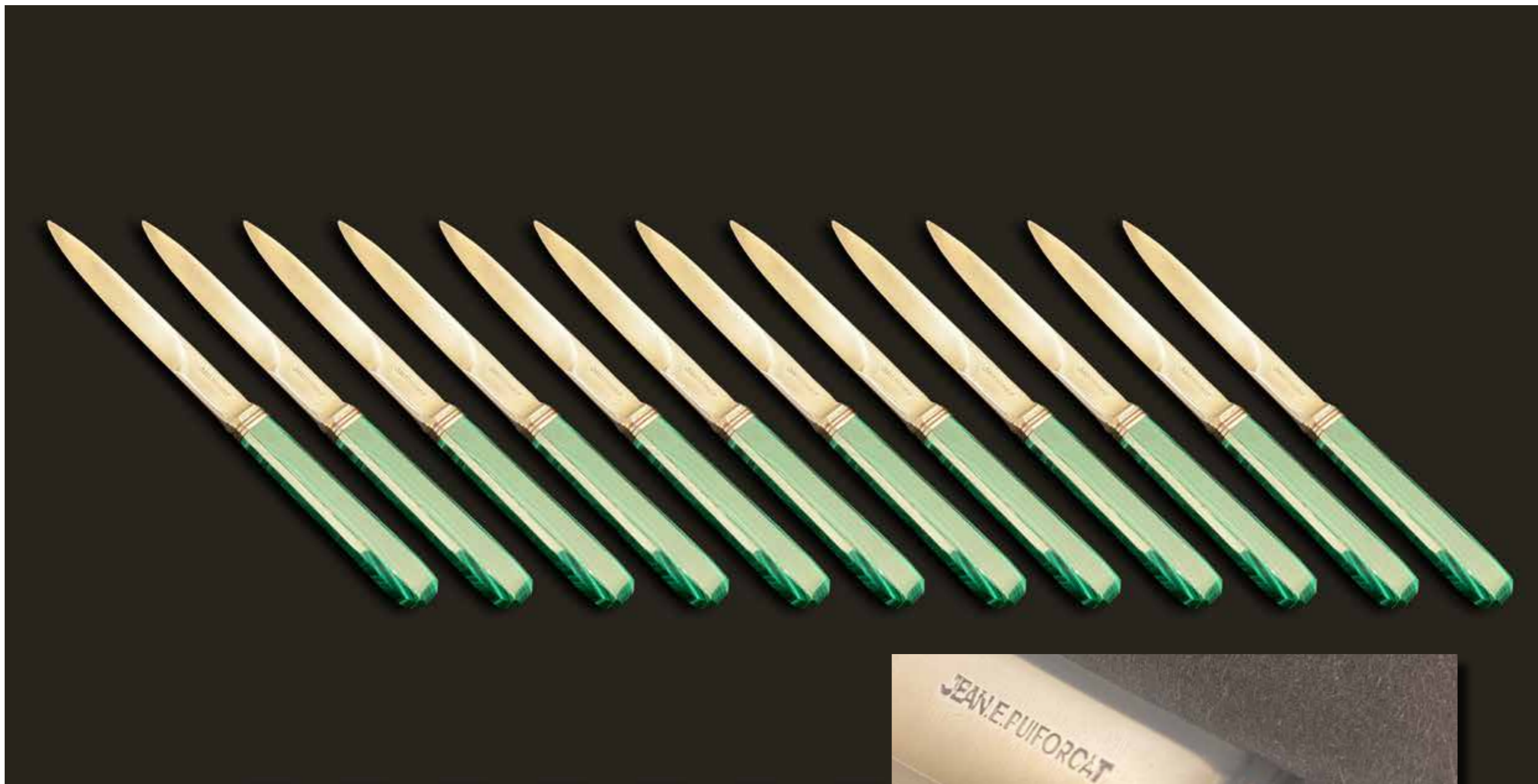
LOT 189

Coffret contenant un service de couverts de table en métal argenté Christofle modèle Aria. 178 pièces

Il comprend: 12 couteaux, 12 fourchettes et 12 cuillers de table; 12 couteaux et 12 fourchettes à poisson; 12 cuillers à consommé; 12 couteaux, 12 fourchettes et 12 cuillers à dessert; 12 fourchettes à fruits; 12 fourchettes à gâteaux; 12 cuillers à thé; 12 petites pelles à glace; 6 couteaux à beurre; 1 service à gigot et 14 pièces à servir diverses

\$4,000/6,000





LOT 190

Bel ensemble de 12 couteaux d'orfèvre PUIFORCAT. France

Avec leur manche en malachite. A l'état neuf. Dans leur boîte d'origine. On y adjoint 6 coupelles en porcelaine Puiforcat émailée peinte à la main dans les tons malachite

\$2,000/3,000





LOT 191

Service de verres à pied en cristal LALIQUE modèle Argos de 1939. France. 60 pièces

A coupe ovoïde sur jambe moulée pressée à deux bandeaux de zigzag et pied carré. Il comprend: 16 flûtes à champagne, 16 verres à eau, 16 verres à vin, 6 verres à cognac et verres à cherry. Signés Lalique France. Dans leur boîte d'origine

\$4,000/7,000



LOT 192

Vase en porcelaine de Chine corail. Chine, fin XIXème

Le corps enflé à long col ouvrant en corolle galbée est flanqué de deux anses en têtes de dragons chimériques. Décor de cartouches aux faisans et paysages lacustres. L'intérieur du col est orné de quatre cartouches à rosace centrale sur fond de treillis et volutes

H: 29cm

\$400/600



LOT 193

Petite soupière individuelle couverte en porcelaine de Chine. Chine, fin XIXème

Le corps sur piédouche et le couvercle sont ornés d'un décor polychrome et corail d'oiseaux et fleurs. Anses en doubles anneaux

H: 29cm

\$350/500



LOT 194

Grand bol à sucre en porcelaine Kutani. Japon

Le corps enflé à deux anses façon bambou et le couvercle sont ornés d'un décor corail et polychrome aux oiseaux sur fond de feuillage et volutes corail et or

H: 19cm

\$250/400

LOT 195

Petite coupelle ronde sur pied en porcelaine de Chine. Chine, fin XIXème
Décor de fleurs diverses de couleur rose. Bordure ébréchée
Diam: 14cm

\$50/75

LOT 196

Petit plat ovale en porcelaine Imari. Japon, fin XIXème
Décor marine et corail de volutes et arbres en fleurs
L: 23cm

\$100/150

LOT 197

Ensemble de quatre petites théières en porcelaine. Chine, fin XIXème
Décors animés de personnages divers et dragons

\$200/400





LOT 198

Ensemble de trois assiettes en porcelaine de Chine.

Décors polychromes divers de scènes animées de fêtes traditionnelles chinoises

Diam: 22cm

\$150/250



LOT 199

Deux vases pouvant former paire en porcelaine chinoise corail. Chine, fin XIXème

Le corps rond enflé à long col droit flanqué de deux oreilles tubulaires est orné de motifs de rosaces polychromes à divers décors. L'un d'eux est rehaussé d'une miniature au dragon

H: 21cm

\$500/800



LOT 200

Deux petites potiches couvertes en porcelaine de Chine corail. Chine, XIXème

Le corps enflé est à décor d'inscriptions chinoises et de roseaux dorés

H: 15cm

\$400/700



LOT 201

Deux gamelles en porcelaine de Chine corail. Chine, XIXème

Elles sont à quatre compartiments circulaires rehaussés de feuillage doré. Une prise manquante à une gamelle

H: 11cm

\$400/700



LOT 202

Deux bols à soupe couverts de forme ovoïde en porcelaine de Chine corail. Chine, début XXème
Décor de fleurs, oiseaux et caractères chinois dorés. Ebréchure
H: 13cm

\$150/250



LOT 203

Deux petits bols à riz en porcelaine de Chine corail. Chine, début XXème
Décor de fleurs, oiseaux et caractères chinois dorés. Petites ébréchures
H: 8cm

\$150/250





LOT 204

Intéressante théière en porcelaine chinoise corail. Chine, fin XIXème

Le corps en tube circulaire est orné d'un décor polychrome aux poissons chimériques. Il est flanqué d'une anse à tête de chimère

H: 26cm

\$400/700



LOT 205

Paire de grandes potiches couvertes en porcelaine de Chine corail. Chine, début XXème

Le corps ovoïde est orné d'un décor doré stylisé. Couvercle plat à prise en pointe

H: 33cm

\$800/1,500



LOT 206

Paire de vases à double corps en porcelaine de Chine corail. Chine

Le corps à doubles gourdes enflées resserrées en leur centre par un ruban à décor géométrique doré est rehaussé d'un col en triple tiges chacune formant soliflore

H: 26cm

\$700/1,000



LOT 207

Paire de vases en porcelaine de Chine corail. Chine, fin XIXème

Le corps droit à décor doré d'un héron sur fond corail
H: 30cm

\$400/800



LOT 208

Paire de petites jardinières en porcelaine de Chine. Chine, fin XIXème

Le corps à côtés incurvés repose sur un piédoche, le tout orné de motifs fleuris et volutes corail
L: 18cm

\$350/500



LOT 209

Paire de cache-pots en porcelaine de Chine corail. Chine, fin XIXème

Décor floral doré sur fond corail. Ebréchure
H: 13cm

\$400/600

LOT 210

Deux petites potiches couvertes en porcelaine de Chine corail. Chine, XIXème
Le corps enflé est à décor d'inscriptions chinoises et de bouquets floraux
H: 12cm

\$400/600

LOT 211

Vase hexagonal en porcelaine de Chine corail. Chine, XIXème
Le corps est orné de bouquets de lotus et inscriptions chinoises blanches ainsi que de six ajours en rosaces quadrilobées
H: 26cm

\$200/300

LOT 212

Paire de vases en porcelaine de Chine corail. Chine, début XXème
Le corps enflé est à long col resserré de forme balustre
H: 22cm

\$400/600

LOT 213

Vase en porcelaine de Chine corail. Chine, début XXème
Le corps balustre à deux petites anses est orné d'un héron doré sur fond corail. Col cassé et recollé
H: 26cm

\$200/300



210



212



211



213



210



LOT 214

**Paire de vases en porcelaine de Chine corail.
Chine, début XXème**

Le corps en forme de boule à quatre rainures et
long col à deux anses

H: 22cm

\$400/600



LOT 215

**Service à thé en métal argenté
Gallia. France**

Il comprend une théière, un pot à lait
et un sucrier

\$600/800

LOT 216

Service à thé en (probablement) argent de style Art Déco à ciselure de perles et anses en bois

Il comprend une théière, un pot à eau, un sucrier et un pot à lait

\$600/800





LOT 217

Deux petites rakwés en argent égyptien

\$150/200



LOT 218

Paire de bougeoirs en (probablement) argent Plewkiewicz. Varsovie

Ils sont richement ciselé de feuillage d'acanthé et volutes sur le fût balustre et la base carrée
H: 25cm

\$300/400



LOT 219

Important plateau ovale à deux anses en métal argenté anglais Barker and Ellis

La bordure en festons

L: 70cm

\$800/1,200



LOT 220

Grand plateau rectangulaire à deux anses en métal argenté Mappin & Webb

La bordure aux coins chantournés est ciselée de filets

L: 72cm

\$800/1,200

LOT 221

Lot en métal argenté anglais divers

Il comprend un bol à punch sur piédouche godronné et un biscuitier ciselé sur assiette
incorporée ciselée et pieds en boules

Diam: 26cm, L: 19cm

\$300/400



LOT 222

**Lot en métal argenté anglais Barker and Ellis et Mappin & Webb
comprenant trois coupes sur piédouche et un plateau rond**

Les bordures sont ajourées et l'intérieur du plateau est ciselé de volutes
Diam: 30cm, 27cm, 21cm, et 16cm

\$400/60



LOT 223

Lot de plats divers en argent égyptien à ciselure de fleurs

Un grand plateau ovale, un plat rond et un petit plat rond sur pieds

L: 45cm, Diam: 32cm et Diam: 27cm

\$500/800





LOT 224

Petit légumier couvert en métal argenté Christofle de style Art Déco
Diam: 23cm

\$250/350



LOT 225

Saucière en métal argenté ciselée de perles
L: 26cm

\$150/250



LOT 226

Deux légumes ronds en métal argenté avec anse en bois

Sur leur réchaud à piétement ciselé de pattes de lions

Diam: 28cm

\$150/250



LOT 227

Trois plats ronds en métal argenté Mappin & Webb

Bordure ciselée de filets

Diam: 42cm

\$300/500



LOT 228

Lot de cinq plats ronds en métal argenté Mappin and Webb unis

Diam: 41cm (trois plats) et 36cm (deux plats)

\$450/600



LOT 229

Lot de six plats ovales en métal argenté Mappin and Webb unis

L: 76cm (un plat) et 50cm (cinq plats)

\$700/1,000



LOT 230

Lot de deux plats en métal argenté Christofle uni

Un ovale et un rond
L: 55cm, Diam: 35cm

\$300/400



LOT 231

**Petite corbeille ovale en métal argenté Christofle
modèle Malmaison**

Bordure ciselée de palmettes
L: 30cm

\$200/300



LOT 232

Plat rectangulaire à pans coupés Gallia uni

L: 45cm

\$125/175



CONDITIONS OF SALE

1. REGISTRATION

In order to bid in an Online Sale, you must be at least 18 years of age and you must register to bid online. Please note that you must be registered at least 24 hours before the start of any Sale, or you may not be able to bid online in that Sale.

Once you have registered, you should keep your account details strictly confidential, and you must not permit any third party to use or access your account on your behalf or otherwise. You will be liable for any and all bids made via your account.

Please note that ARCACHE AUCTION reserves the right to reject a registration to bid online, withdraw its permission for you to use Online Bidding, or terminate an Online Bidding account, for any reason at any time before, during, or after a sale.

2. INSPECTION PERIOD

Any description given in the catalogue is not guaranteed, and you will rely entirely on your own inspection. All information and specifications contained in advertising the lots are believed correct, but we assume no responsibility for any errors or omissions.

We hold viewing days during the Online Sale, allowing potential bidders to inspect the lots more closely. Catalogue description including nature, artist, period, materials, approximate dimensions, condition, and provenance are our opinion and/or those of the seller. Therefore they should not be relied upon as a statement of fact. You are strongly advised to examine in person any lot on which you may bid or have it examined on your behalf before any Online Sale. Our liability ends after the sale and any errors of authenticity will be borne by the seller.

The sizes of the lots, as shown in the Catalogue, are only quoted for indication. Relining, mounting, and cradling are considered measures of preservation and not a default. Therefore, they will not be mentioned in the catalogue.

Intending buyers are reminded that all lots are sold as shown. The absence of reference to conditions of the lots in the Catalogue description does not imply that the lot is free from faults or imperfections. Prospective online bidders should inspect the lot before bidding to determine its condition and size. No bids can be withdrawn after Bidding for any reason.

You may ask us for a Condition Report on the lot's general physical condition. If you do so, this will be provided by us on behalf of the seller free of charge. The Condition Report represents our reasonable and objective opinion regarding the general condition of the lot specified in the particular report. We do not represent or warrant that a Condition Report includes all aspects of the internal or external condition of the Lot. We will not be responsible after the sale for any claim in this respect nor the authenticity of the lot. Authenticity is a matter of choice.

ARCHACHE AUCTION does not issue certificates of authenticity. Artworks that are accompanied by certificates of authenticity are mentioned in the catalogue.

3. ONLINE BIDDING PROCESS

Bidding on each lot will open at or below the low pre-sale Estimate specified in the particulars for that Lot. It will increase at the increments provided as bidding on the lot progresses.

You will be able to place bids on a Lot during the bidding period indicated for each Lot, either by submitting your next bid using the increments indicated or by placing a Maximum Bid showing the most you are willing to bid (exclusive of Buyer's Premium and any applicable taxes which come in addition to your bid). When leaving a Maximum Bid, the system will automatically place incremental bids on your behalf in response to other bids until either there are no other bids or your Maximum Bid has been reached.

During a Sale, you can bid for a lot by clicking the Bid button. Each Bid shall be final and binding as soon as you click the CONFIRM BID button.

You acknowledge that the person who places the highest bid, is normally given the lot, and you agree that each Bid submitted as provided in these terms and conditions is irrevocable and cannot be amended or corrected, even if submitted in error and notified to us. You accept full liability for all Bids submitted via your Online Bidding account (including the obligation to pay in full and on time in accordance with the Online Bid Terms & Conditions for any lot that is the subject of a successful bid submitted from your account).

In the event of a tie between bids placed, the earlier bid received by our server shall be accepted.

The time at which bidding shall close (Closing Time) for each Lot will be indicated for each Lot. To accommodate competitive bidding, if a lot receives a bid within the last 5 minutes, the sale will remain open for an additional 5 minutes. If any further bidding occurs, the extension timer will reset to 5 min.

The record of sale (ARCHACHE AUCTION's records which relate to the sale) will be taken as absolute and final in all disputes. In the event of a discrepancy between any online records or messages provided to you and the record of sale, the record of sale will govern.

At any time, ARCACHE AUCTION reserves the right, at its complete discretion, to withdraw any lot from the sale, or to group two or several lots, whether prior to or during the auction, and shall have no liability whatsoever with regard to such withdrawal or groups.



At any time, ARCACHE AUCTION reserves the right, at its complete discretion, to modify the estimate price, or to modify the reserve price with the seller's agreement. If your bid matches the new reserve and you have the winning bid, you will have to pay for the lot, buyer's premium and applicable taxes as stated in section 5.

4. ABSENTEE BIDS

If you cannot attend the auction, we will be happy to execute written bids on your behalf. Absentee bidding form will be given to you upon request.

We will try to purchase the lots of your choice for the lowest price possible and never for more than the top amount that you indicate. In the event of identical bids, the earliest received will take precedence. Always indicate a "top limit" – the amount to which you would bid if you were bidding yourself.

"Bid to buy" or unlimited bids will not be accepted.

Absentee bids should be provided at least 24h before the end of the auction.

The execution of written bids is offered as an additional service for no extra charge at the bidder's risk. We cannot accept liability for failure to place such bids whether through negligence or otherwise.

5. BUYER'S PREMIUM AND TAXES

In addition to the hammer price, the successful bidder agrees to pay us a buyer's premium on the hammer price of each lot sold. We charge 18% of the hammer price.

The successful bidder is responsible for any applicable tax, including 11% VAT on buyer's premium.

It is the buyer's responsibility to ascertain and pay all applicable taxes and customs.

6. PAYMENT

The sale is conducted in US Dollars. Payments in US Dollars banknotes or International transfers are accepted. Payment should be made within 48 hours of the end of the auction.

If paying by bank transfer, the amount received after the deduction of any bank fees must not be less than the amount payable as set out on Buyer's invoice.

We will only accept payment from the registered bidder. Once issued, we cannot change the buyer's name on an invoice or re-issue the invoice in a different name.

You undertake to pay for, 3 days after the end of the auction sale, any lot that is the subject of a successful bid submitted by you or from your Online Bidding account.

If payment is not received when it is due, then we will be entitled to a) cancel the sale of the lot or b) offer the lot for private sale or public sale. In that case you are liable to pay us any shortfall between your purchase price and the proceeds from the resale. You must also pay all costs, expenses, losses, damages and legal fees we have to pay or may suffer and any shortfall in the seller's commission on the resale.

7. REMOVAL OF PURCHASES

All purchases must be removed from the auction site, provided that full payment is received, within 3 days of the end of the auction sale. You will bear all costs, responsibility, and risk of such removal. If you fail to remove any of your purchases within 15 days, we may charge you storage costs, resell, discard or remove said purchases to another warehouse.

Shipment, arrangement and/or transportation of any lot is your responsibility. We do not provide post-sale shipping facilities, but we can arrange packing and shipping at your request and expense.

It is your sole responsibility to obtain any relevant import permit. Therefore, you will be required to pay any applicable taxes, import licenses, or customs duties. Any refusal or delay in obtaining a license shall not be grounds for the withholding of a sale or delay in full payment.

8. GOVERNING LAW

These Online Bidding Terms and Conditions shall be governed by and construed in accordance with the laws of the Republic of Lebanon, notably the Consumer Protection Law. Any disputes arising in the interpretation or application of these Terms shall be brought before the Beirut Courts.

