

ARMAND ARCACHE
VALERIE ARCACHE AOUAD

experts et commissaires-priseurs

VIVIANE DEBBAS
joaillerie

BIJOUX
ARTISTES LIBANAIS MODERNES
ET CONTEMPORAINS
OBJETS D'ART

Samedi 4 mai 2019 à 16h

Park View Bldg. Park Boulevard.
Minet El Hosn. Beyrouth. Liban





ARMAND ARCACHE
VALERIE ARCACHE AOUAD
experts et commissaires-priseurs

VENTE AUX ENCHERES

VIVIANE DEBBAS
joaillerie

Bijoux
Artistes libanais modernes et contemporains
Objets d'art

Exposition publique

Jeudi 2 et vendredi 3 mai 2019 de 11h à 20h
Samedi 4 mai de 11h à 13h

Renseignements

Valérie Arcache Aouad: +961 3 87 22 66
Armand Arcache: +961 3 27 04 07

La vente est soumise aux conditions générales imprimées en début de catalogue.

Les photographies du catalogue n'ont pas de valeur contractuelle.



Viviane Debbas

Viviane Debbas s'impose comme un des grands noms de la joaillerie et de la société libanaise. A la fois discrète, d'une simplicité désarmante et d'une grande modestie, elle avoue très naturellement que, toute jeune encore, bien plus que son goût pour les études, primaient sa dextérité manuelle et sa créativité.

Très vite désireuse d'entrer dans la vie active, elle exerce le journalisme et fait du bénévolat à la Croix Rouge, avant de devenir la femme de Robert Debbas.

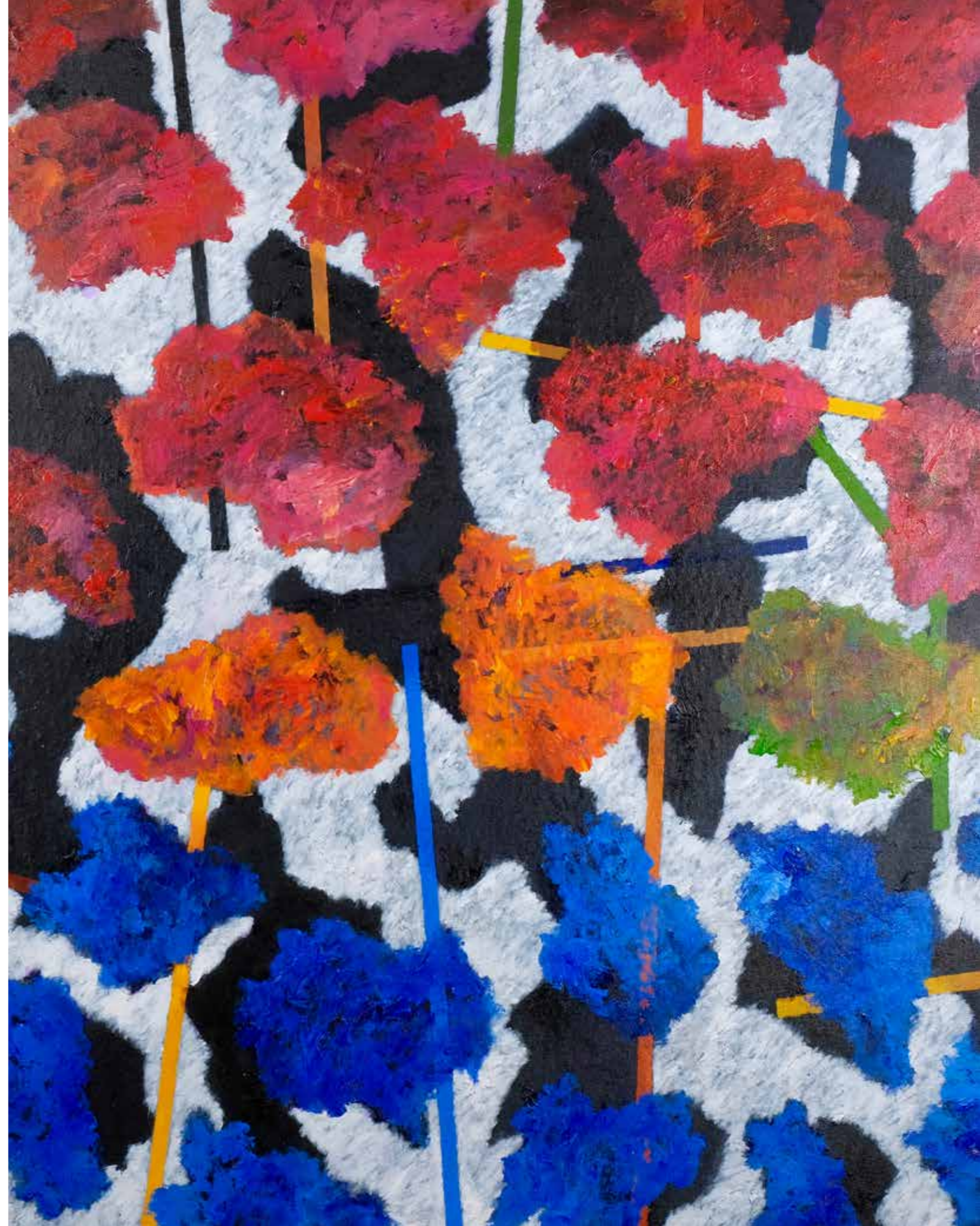
Au début de la guerre au Liban, elle dessine et fait exécuter ses premiers bijoux. Le succès obtenu l'encourage à suivre des cours de gemmologie à Paris, à faire des recherches dans le domaine de la joaillerie, et à arpenter les capitales pour visiter inlassablement toutes les foires du monde de la gemmologie. A New York, Las Vegas, Hong Kong, Milan, Bâle et jusqu'en Chine, elle est partout présente, tout en continuant de mener de front avec la même énergie sa vie familiale, sociale et professionnelle à Beyrouth.

Ce portrait de Viviane Debbas serait incomplet si on passait sous silence la femme au grand cœur qui, après avoir connu Sœur Marie Abel, miraculée de Mar Charbel, fonde une association qui porte son nom et prend en

charge l'éducation d'une cinquantaine d'enfants toutes religions confondues. Parallèlement, en 2008, elle crée « Himaya » pour l'innocence en danger, une organisation non gouvernementale qui a pour mission de protéger tout enfant ou mineur victime de tout type d'abus.

En 1991, elle ouvre sa première bijouterie à Paris dans le 8ème arrondissement, suivie par une autre à Beyrouth au centre Sofil l'année 1993, une troisième en 2000 à l'hôtel Phoenicia, et une quatrième en 2009 dans le quartier de Solidère au cœur de Beyrouth. Autant de réalisations qui lui ont permis, au fil des années, de donner libre cours à son talent créateur et qui la mènent à se lancer dans un nouveau concept qui alliera le monde de la joaillerie au monde de l'Art.

Chaque bijou inclu aujourd'hui dans cette vente est le fruit d'un minutieux travail de recherche et de maturation pour parvenir à l'exécution d'une pièce unique et de haute qualité, à la beauté intemporelle. Car pour Viviane Debbas, c'est dans le détail que le bijou acquiert sa perfection. L'art de la joaillerie, combiné à son intérêt pour le monde de l'Art en général, se reflète au fil des pages de notre catalogue, et fera de cette vente un événement inédit au Liban.



CONDITIONS DE LA VENTE

DES ARRHES SE MONTANT A 50% DU PRIX D'ADJUDICATION SERONT EXIGÉES AU MOMENT DE LA VENTE.

LES ACQUEREURS PAIERONT EN SUS DU PRIX D'ADJUDICATION DES FRAIS DE 13,6% REPRESENTANT LES DROITS DE CRIEE, LA TAXE MUNICIPALE ET LA TVA.

PAIEMENT

La vente se fera expressément au comptant. Par commodité, elle sera conduite en U.S Dollars mais le règlement des objets ainsi que celui des taxes s'y appliquant pourra être effectué aussi bien en Livres Libanaises qu'en U.S Dollars. Le paiement doit être effectué en espèces, par chèque ou par virement bancaire.

RECLAMATIONS

1- La visite permettant à chacun de se rendre compte de l'état des bijoux, tableaux et objets d'art, aucune réclamation ne sera reçue après l'adjudication du lot, particulièrement pour les petits accidents et réparations d'usage qui n'auraient pas été signalés. Certaines rectifications au catalogue peuvent être également annoncées au moment de la présentation du lot.

2- L'origine des pierres, leur qualité et leur poids ont été établis par Viviane Debbas Joaillerie. Il ne sera admis aucune réclamation en cas d'opinion différente et cela ne saurait engager la responsabilité de notre étude.

3- Les acheteurs sont informés que certains lots, sur les photographies, ont pu être grossis et ne sont donc plus à l'échelle. Les photographies dans le catalogue n'ont donc pas de valeur contractuelle.

4- L'état des cadres n'est pas garanti. Les dimensions des tableaux (hors cadre) et des objets ne sont données qu'à titre indicatif.

5- Le rentoilage, le parquetage ou le doublage constituant une mesure conservatoire et non un vice, ne seront pas signalés.

RETRAITS DES ACHATS

1- La livraison aura lieu exclusivement lundi 6 mai 2019, de 10h à 18h. Au-delà de cette date, les lots vendus seront transportés dans un local d'entreposage et des frais de transport et entreposage seront à la charge de l'acheteur.

2- Le transport se fera à la charge de l'acheteur.

3- En cas de paiement par chèque ou par virement, la délivrance des objets peut être différée jusqu'à l'encaissement.

ORDRES D'ACHAT

En cas d'impossibilité d'assister à la vente, des ordres d'achat peuvent être remis à l'étude qui agira pour le compte de l'enchérisseur selon les instructions contenues dans le formulaire d'ordre d'achat, ceci afin d'essayer d'acheter le ou les lots au prix le plus bas possible et ne dépassant en aucun cas le montant maximum indiqué par l'enchérisseur.

ENCHERES PAR TELEPHONE

Si vous souhaitez enchérir par téléphone, veuillez en faire la demande par écrit, accompagnée de vos coordonnées bancaires, au plus tard vendredi 3 mai 2019 à 19h. L'étude ne sera pas tenue pour responsable dans le cas d'impossibilité de vous joindre au moment de la vente, que ce soit à cause d'un problème de liaison téléphonique ou tout autre raison.

CONDITIONS OF SALE

A MINIMUM OF 50% OF THE HAMMER PRICE IS TO BE PAID ON THE SPOT.

A BUYER'S PREMIUM AT A RATE OF 13,6% ON TOP OF THE HAMMER PRICE IS PAYABLE BY THE BUYERS OF ALL LOTS.

PAYMENT

1- For convenience, the sale will be conducted in U.S Dollars. However, it is obvious that the settlement of the buyings can be done either in Lebanese Pounds or in U.S Dollars. Payment may be made by cash, check or Bank transfer.

CLAIMS

1- Intending buyers are reminded that all lots are sold as shown. The absence of reference to conditions of the lots in the catalogue description does not imply that the lot is free from faults or imperfections. Prospective bidders should then inspect the property before bidding to determine its condition, size, and whether or not it has been repaired. We will not be responsible after the sale for any claim in this respect.

2- The origin of stones, their quality and weight have been issued by Viviane Debbas Joaillerie. No claim is permitted in case any other opinion is emitted and this does not engage our responsibility.

3- Some lots which appear in photographs may have been enlarged. Therefore, photographs have no contractual value.

4- Frames condition is not guaranteed. The sizes of the paintings as shown in the catalogue are only quoted for indication.

5- Relining, mounting and cradling are considered measures of preservation and not a default. Therefore, they will not be mentioned in the catalogue.

REMOVAL OF PURCHASES

The removal of purchases will be held exclusively on Monday 6th of May 2019 from 10:00 a.m to 6:00 p.m. After this date, sold lots will be stored in our warehouse and all transportation and storage fees will be charged to the buyer.

2- Removal of purchases will be at the buyer's expense.

3- Payment should be made cash or by check. If by check, lots may not be withdrawn until the check has been cleared.

ABSENTEE BIDS

If instructed, the auctioneer will execute bids for buyers unable to attend the auction. Lots will always be bought as cheaply as is allowed by such other bids. Always indicate a "top limit", the amount to which you would bid if you were attending the auction yourself.

PHONE BIDDING

If you wish to bid by phone, your request to be called should be made in writing together with your bank references, at least one day prior to the sale. We will not be held responsible in case we are unable to reach you at the moment of the sale, whatever the reason should be.

1
PAIRE DE BOUCLES D'OREILLES EN OR NOIRCI 18KT, PERLES GRISES ET DIAMANTS. La perle est rehaussée d'un sertissage de diamant dans une monture en or noirci
PERLES: 12MM
DIAMANTS: 0.47CTS

\$ 1,000/1,300

2
PAIRE DE BOUCLES D'OREILLES EN OR ROSE 18KT, PERLES GRISES ET DIAMANTS BLANCS. Les perles sont surmontées d'un motif triangulaire en or rose pavé de diamants blancs

\$ 600/900

3
PAIRE DE BOUCLES D'OREILLES EN OR ROSE 18KT, PERLES DES MERS DU SUD, RUBIS ET DIAMANTS TAILLE ROSE. La perle est rehaussée sur ses deux côtés d'une monture sculpturale en or rose serti de rubis et diamants taille rose
RUBIS: 0.38CTS
DIAMANTS: 0.25CTS

\$ 800/1,200



4
COLLIER PENDENTIF EN OR BLANC 18KT, SAPHIRS ROSES, DIAMANTS BRUNS ET BLANCS. Le motif central de trois losanges pavés de saphirs roses, diamants bruns et blancs est retenu par de fines chaînettes en or blanc
SAPHIRS: 1.50CTS
DIAMANTS: 0.51CTS
DIAMANTS BRUNS: 0.40CTS

\$ 800/1,200

5
PAIRE DE PENDANTS D'OREILLES EN OR BLANC 18KT, SAPHIRS ROSES, DIAMANTS BRUNS ET BLANCS. En forme de trois losanges pavés de saphirs roses, diamants blancs et bruns
SAPHIRS: 1.81CTS
DIAMANTS: 0.76CTS
DIAMANTS BRUNS: 0.60CTS

\$ 800/1,200





7

6

BAGUE EN OR JAUNE 18KT, RUBELLITE ET BAGUETTES. Elle est ornée d'une rubellite taillée en coussin rectangulaire. L'anneau est serti de diamants baguettes
RUBELLITE: 9.31CTS
BAGUETTES: 0.84CTS

\$ 3,500/5,000

7

PAIRE DE PENDANTS D'OREILLES EN OR JAUNE 18KT, RUBIS, SAPHIRS JAUNES ET ROSES. Le pendant en rubis est taillé en poire et retenu par quatre griffes et un bouton pavé de saphirs jaunes et roses
RUBIS POIRES: 97.50CTS
RUBIS: 1.22CTS
SAPHIRS: 7.66CTS

\$ 6,000/8,000



6

8

PAIRE DE BOUCLES D'OREILLES EN OR JAUNE 18KT, PERLES JAUNES ET RUBIS . Les deux perles jaunes sont retenues par deux cœurs de rubis

RUBIS: 11.72CTS
 \$ 1,500/1,800



8

9

PAIRE DE PENDANTS D'OREILLES EN OR BLANC 18KT, SAPHIRS BLEUS ET DIAMANTS BLANCS. Chaque pendent est composé d'un saphir bleu ovale entouré de diamants blancs et suspendu à une ligne de diamants blancs

SAPHIRS: 4.87CTS

DIAMANTS: 1.33CTS

\$ 2,300/2,800

10

PAIRE DE BOUCLES D'OREILLES EN OR BLANC 18KT ET DIAMANTS BLANCS. Les trois tiges rigides se terminent en navettes serties de diamants blancs

DIAMANTS: 0.75CTS

\$ 800/1,200

11

PAIRE DE BOUCLES D'OREILLES EN OR BLANC 18KT ET DIAMANTS BLANCS. Ils sont en forme d'anneaux rigides ovoïdes à monture en or blanc sertie de diamants blancs

DIAMANTS: 2.80CTS

\$ 2,800/3,500

11



9



10



12

BAGUE EN OR ROSE 18KT, DIAMANTS BLANCS ET BRUNS. La monture en rubans entrelacés est partiellement pavée de diamants blancs et bruns
DIAMANTS: 2.96CTS

\$ 2,500/3,200

13

PAIRE DE BOUCLES D'OREILLES EN OR JAUNE 18KT ET DIAMANTS BLANCS. Elles sont en forme de fleur ouvrant à cinq pétales pavés de diamants
DIAMANTS: 8.01CTS F VVS1

\$ 10,000/12,000

14

BRACELET "GOURMETTE" EN OR ROSE 18KT ET DIAMANTS BLANCS. Les maillons en or rose sont ponctués par deux anneaux pavés de diamants blancs
DIAMANTS: 4.54CTS

\$ 8,000/12,000

13



14



12



17



15



16

15

PAIRE DE BOUCLES D'OREILLES EN OR BLANC 18KT ET DIAMANTS BLANCS. Ils sont en forme de fleur à cinq pétales ovales pavés de diamants blancs

DIAMANTS: 10.89CTS

\$ 10,000/13,000

16

COLLIER EN OR BLANC 18KT ET DIAMANTS BLANCS. Le rang alternant des navettes serties et d'autres pavées de diamants blancs finit par une chute centrale de deux médaillons en poires pavées de diamants

DIAMANTS: 7.22CTS

\$ 14,000/18,000

17

BROCHE EN OR JAUNE ET BLANC 18KT, PERLES DES MERS DU SUD ET DIAMANTS BLANCS. En forme de bouquet aux tiges en or jaune serties de feuilles en diamants blancs rehaussées de trois perles des mers du Sud

DIAMANTS: 5.09CTS

\$ 6,000/9,000

18

BAGUE EN OR JAUNE 18KT, DIAMANTS BLANCS ET EMERAUDES.

La monture croisée est pavée de diamants blancs et d'émeraudes

DIAMANTS: 0.88CTS

EMERAUDES: 3.84CTS

\$ 3,000/4,500

19

BOUCLES D'OREILLES EN OR JAUNE 18KT, DIAMANTS BLANCS ET EMERAUDES. La monture en deux anneaux ovales, ouverts et entrelacés est pavée de diamants blancs et d'émeraudes

DIAMANTS: 5.36CTS

EMERAUDES: 14.65CTS

\$ 13,000/18,000

20

PAIRE DE PENDANTS D'OREILLES EN OR BLANC 18KT, EMERAUDES ET DIAMANTS BLANCS. Ils sont composés d'une tige enroulée, sertie sur une moitié de diamants blancs et sur l'autre moitié d'émeraudes, retenant des pampilles d'émeraudes et diamants

EMERAUDES: 11.41CTS

DIAMANTS: 7.03CTS

\$ 9,000/13,000





22

23



22

COLLIER EN OR ROSE 28 KT ET DIAMANTS BLANCS. Il est composé en sa partie frontale de trois rangs d'or rose serti de diamants blancs

DIAMANTS: 15.42CTS

\$ 13,000/18,000

23

PAIRE DE PENDANTS D'OREILLES EN OR ROSE 18KT ET DIAMANTS BLANCS. Ils sont formés de deux anneaux mobiles ponctués de diamants blancs

DIAMANTS: 6.54CTS

\$ 5,000/8,000

24

COLLIER EN OR JAUNE 18KT ET DIAMANTS BLANCS. Une fine chaîne en maillons d'or jaune parsemés de diamants blancs retient une rosace de volutes serties de diamants blancs

DIAMANTS: 7.38CTS

\$ 3,500/4,500

25

PAIRE DE CREOLES EN OR JAUNE 18KT, DIAMANTS ET SAPHIRS JAUNES. Ils sont en forme d'anneaux ornés de petites rosaces serties de diamants et saphirs jaune

SAPHIRS: 1.53CTS

DIAMANTS: 5.12CTS

6,000/8,000



24

25



27



26



28



29

26

PAIRE DE PENDANTS D'OREILLES EN OR ROSE 18KT, TURQUOISE ET DIAMANTS TAILLE ROSE. Ils sont ornés d'un cabochon central de turquoise en poire entouré d'un entrelac ajouré serti de diamants taille rose

DIAMANTS: 10.38CTS

\$ 6,000/8,000

27

BAGUE EN OR ROSE 18KT, TURQUOISE ET DIAMANTS TAILLE ROSE. Elle est ornée d'un cabochon turquoise en poire entouré d'un large sertissage ajouré de diamants taille rose

DIAMANTS: 4.29CTS

\$ 4,000/6,000

28

PAIRE DE PENDANTS D'OREILLES EN OR BLANC 18KT, TURQUOISES ET DIAMANTS BLANCS. La turquoise centrale en cabochon rectangulaire est encadrée d'un fin cerclage de volutes serties de diamants

DIAMANTS: 5.16CTS

\$ 3,000/5,000

29

PAIRE DE PENDANTS D'OREILLES EN OR BLANC ET ROSE 18KT ET DIAMANTS BLANCS. Les deux tiges en anneaux ouverts en décrochement sont ornées d'un sertissage de diamants blancs

DIAMANTS: 8.75CTS

\$ 6,000/8,000



30
SAUTOIR EN OR BLANC 18KT, DIAMANTS BRIOLETTES ET DIAMANTS JONQUILLES. Il est composé d'une fine chaîne en or blanc sertie de diamants briolettes et ponctuée par neuf boules pavées de diamants jonquilles. Fermoir en or en mousqueton
 DIAMANTS: 23.16CTS

\$ 12,000/15,000

31
BROCHE EN OR JAUNE ET BLANC 18KT, PERLE, DIAMANTS ET DIAMANTS JONQUILLES. Elle est en forme de fleur au cœur en perle (South Sea Pearl) encadré de pétales pavés de diamants jonquilles avec monture en or jaune. La tige en or blanc est sertie de diamants
 JONQUILLES: 6.47CTS
 DIAMANTS: 0.73CTS

\$ 6,000/9,000

32
BROCHE EN OR JAUNE 18KT, PERLE DE TAHITI ET DIAMANTS JONQUILLES. En forme de fleur à cinq pétales en pointes en or jaune serti de diamants jonquilles, sertie en son centre d'une perle de Tahiti
 DIAMANTS: 4.25CTS
 PERLE: 12.5MM

\$ 2,800/4,000

33
BAGUE EN OR JAUNE 18KT, DIAMANTS JONQUILLES ET DIAMANTS TAILLE ROSE. Elle est en forme de fleurs aux pétales en diamant jonquille entourant un cœur central en diamants taille rose
 DIAMANTS: 3.17CTS

\$ 2,800/3,500



33

30

32

31

34
PAIRE DE PENDANTS D'OREILLES EN OR ROSE 18KT ET DIAMANTS BLANCS. Ils sont en forme de rosace entièrement ajourée en délicats filigranes sertis de diamants blancs
DIAMANTS: 5.07CTS

\$ 2,500/3,500

35
SET DE DEUX BAGUES EN OR ROSE 18KT ET DIAMANTS BLANCS. L'une articulée au niveau de la phalange. Ciselure en volutes finement serties de diamants blancs
DIAMANTS: 13.93CTS

\$ 3,500/4,500



34



35



35



36

37

36

PAIRE DE PENDANTS D'OREILLES EN OR BLANC ET JAUNE 18KT, DIAMANTS BRUTS, DIAMANTS JONQUILLES ET BLANCS ET SAPHIRS ROSES. Ils sont de forme ovalisée ornée au centre de diamants bruts encadrés par un sertissage de diamants blancs et de diamants jonquille et retenus par deux saphirs et trois brillants

DIAMANTS: 2.08CTS

SAPHIRS: 3.14CTS

DIAMANTS BRUTS: 5.38CTS

\$ 4,500/7,000

37

SAUTOIR EN OR JAUNE 18KT, , DIAMANTS ET SAPHIRS COLORES.

La longue chaîne tubulaire en mailles souples retient un pompon serti de diamants et de saphirs colorés surmonté d'une calotte en diamants

\$ 8,000/12,000

38

BAGUE EN OR BLANC 18KT, CORAIL, RUBIS ET DIAMANTS BLANCS.

Elle est ornée d'un corail ovale surmonté d'un ruban de petits rubis et entourée de diamants blancs. Monture pavée de rubis

RUBIS: 4.31CTS

DIAMANTS: 2.73CTS

\$ 6,000/8,000

39

PAIRE DE BOUCLES D'OREILLES EN OR JAUNE 18KT, CORAUX, RUBIS ET DIAMANTS BLANCS. Elles sont ornées d'un corail ovale surmonté d'un ruban de petits rubis et entouré de diamants blancs

RUBIS: 1.62CTS

DIAMANTS: 5.48CTS

\$ 4,000/6,000



39



38



40

BROCHE EN OR 18KT NOIRCI, SAPHIRS ET DIAMANTS BRUNS En forme de feuillage, deux feuilles pavées de saphirs roses et deux autres de diamants bruns
SAPHIRS: 6.37CTS
DIAMANTS: 6.11CTS

\$ 2,500/3,500

41

PAIRE DE PENDANTS D'OREILLES POMPON EN OR BLANC 18KT, TOURMALINES, RUBIS, SAPHIRS ROSES ET BLANCS ET DIAMANTS. Ils sont composés de pampilles en tourmaline, rubis, saphirs roses et blancs, le tout retenu par une coupole pavée de diamants
RUBIS: 1.01CTS
DIAMANTS: 1.51CTS
TOURMALINES: 4.06CTS

\$ 3,500/5,000

42

PAIRE DE PENDANTS D'OREILLES EN OR NOIRCI 18KT, DIAMANTS ET DIAMANTS TAILLE ROSE. Ils sont en forme de fleur à neuf pétales pavés de diamants et diamants taille rose
DIAMANTS: 14.50CTS

\$ 8,000/10,000



41



42

43

BAGUE EN OR ROSE 18KT, SAPHIRS BLEUS ET DIAMANTS BLANCS. Elle est ornée de trois saphirs ovales dans un entourage de diamants blancs
SAPHIRS: 26.32CTS
DIAMANTS: 6.57CTS

\$ 4,000/6,000

44

BOUCLES D'OREILLES OR JAUNE 18KT, SAPHIRS BLEUS OPAQUES, SAPHIRS JAUNES ET ROSES ET DIAMANTS BLANCS. Le cabochon de saphir bleu opaque taillé est cerné d'un sertissage de saphirs jaunes et roses
DIAMANTS: 0.41CTS

\$ 2,800/3,200



44



43

45
PAIRE DE BOUCLES D'OREILLES EN OR JAUNE 18KT, CITRINES JAUNES ET DIAMANTS BLANCS. La citrine jaune taillée en cabochon est cernée sur deux côtés d'un double rang serti de diamants blancs
DIAMANTS: 0.78CTS

\$ 2,500/3,500

46
BAGUE EN OR JAUNE 18KT, CITRINE JAUNE ET DIAMANTS BLANCS. La citrine jaune taillée en cabochon est cernée sur deux côtés d'un double rang serti de diamants blancs
DIAMANTS: 0.39CTS

\$ 1,500/2,500

47
BROCHE EN OR JAUNE 18KT, AMBRE ET PIERRES COLOREES. En forme de fleur en ambre serti d'améthyste, topaze bleu, citrine et kunzit
SMP: 37.64CTS

\$ 1,500/1,800

48
BROCHE EN OR BLANC 18KT, AMBRE ET DIAMANTS. En forme de feuille
DIAMANTS: 0.63CTS.

\$ 1,500/1,800



47



48



45



46



50



49

49
PAIRE DE PENDANTS D'OREILLES EN OR JAUNE 18KT, SAPHIRS, RUBIS ET DIAMANTS. En forme de cercle rehaussé de chaînettes internes à pampilles de saphirs et rubis et retenant un motif de cœur en or jaune
RUBIS: 0.52CTS
DIAMANTS: 1.29CTS

\$ 2,500/3,500

50
BROCHE CORNE D'ABONDANCE EN OR 18KT PERLES ET DIAMANT. La corne d'abondance en or ciselé de cannelures retient une fleur à cœur en diamant et une grappe de petites perles finissant en grosse perle
PERLE: 12.5MM

\$ 1,500/2,000

51
COLLIER DE PERLES DE TAHITI ET DE PERLES D'EAU DOUCE, OR BLANC 18KT ET DIAMANTS BLANCS. Le double rang de perles alterne perles de Tahiti et perles d'eau douce qui se rejoignent en un fermoir en or blanc serti de diamants blancs
PERLES: 10.9 - 13.2MM
DIAMANTS: 1.3CT
\$ 12,000/15,000

52
BAGUE EN OR BLANC 18KT, DIAMANTS VERTS ET GRIS ET PERLE DE TAHITI. Elle est ornée d'une perle de Tahiti encadrée par une monture ajourée sertie de diamants verts et gris
DIAMANTS VERTS: 1.58CTS
DIAMANTS GRIS: 0.79CTS
\$ 1,500/2,000

53
PAIRE DE BOUCLES D'OREILLES EN OR BLANC 18KT, PERLE (SOUTH SEA PEARL) PERLE D'EAU DOUCE ET DIAMANTS GRIS.
DIAMANTS: 1.3CTS
\$ 1,200/1,800

54
PAIRE DE BOUCLES D'OREILLES EN OR 18KT NOIRCI, PERLES DE TAHITI, SOUTH SEA PEARL ET DIAMANTS BRUNS. Les perles sont réunies par un lien en or noirci serti de diamants bruns
PERLES: 12 - 13MM
DIAMANTS: 1.20CTS
\$ 1,800/2,200





55



56

55
COLLIER DE PERLES DE TAHITI, BOULES EN BOIS, DIAMANTS BRUT, GRIS ET BRUNS ET OR NOIRCI. Le double rang de perles de Tahiti est ponctué de trois boules en bois de violette du Brésil incrustées d'une rosace de diamants bruts. Elle se rejoint en un fermoir en or noirci serti de diamants gris et bruns
PERLES: 11.50MM
DIAMANTS: 9.3CTS

\$ 18,000/25,000

56
SAUTOIR EN OR JAUNE 18KT, PERLES DES MERS DU SUD COLOREES ET DIAMANTS BLANCS. La longue chaîne à anneaux en or jaune est sertie de 15 perles colorées des mers du Sud rehaussées de diamants blancs
PERLES: 11.5 - 12.5MM
DIAMANTS: 2.31CTS

\$ 4,000/7,000



57



57
COLLIER EN OR BLANC 18KT ET DIAMANTS BLANCS. Il est composé de
cinq rangs de diamants blancs alternant avec des rosaces de diamants
blancs
DIAMANTS: 29.1CTS GH VSS1

\$ 20,000/30,000

58

BAGUE EN OR BLANC 18KT, SAPHIRS BLEUS ET DIAMANTS BLANCS. Elle est ornée d'un saphir central en cabochon entouré de deux saphirs bleus en palmettes, dans un entourage de diamants blancs.

SAPHIRS: 7.32CTS

DIAMANTS: 1.28CTS

\$ 6,000/8,000

59

BELLE BROCHE EN OR BLANC 18KT, SAPHIRS BLEUS ET DIAMANTS BLANCS. Elle est à tiges incurvées serties de diamants et rehaussées de saphirs bleus formant bouquet

DIAMANTS: 11.20CTS

SAPHIRS: 9.80CTS

\$ 25,000/30,000



59



58



60
PAIRE DE BOUCLES D'OREILLES EN OR BLANC 18KT ET DIAMANTS BLANCS. Elles sont en feuillage serti de diamants blancs dans une monture en or blanc
DIAMANTS: 2.87CTS

\$ 2,500/3,500

61
BAGUE EN OR BLANC 18KT, BOIS NOIR ET DIAMANTS BLANCS. Elle est ornée de coussinets de bois noir incrustés de rubans sertis de diamants blancs
DIAMANTS: 1.34CTS

\$ 1,200/1,500

62
BAGUE EN OR BLANC 18KT, DIAMANTS BLANCS ET ONYX NOIR. La forme en losange de la bague est entièrement pavée de diamants blancs et incrustée de volutes en onyx noirs
DIAMANTS: 3.51CTS

\$ 4,000/6,000

63
PAIRE DE PENDANTS D'OREILLES EN OR BLANC 18KT ET DIAMANTS BLANCS. Ils sont en chute de volutes ajourées serties de diamants blancs
DIAMANTS: 9.84CTS

\$ 6,000/9,000



65
PAIRE DE BOUCLES D'OREILLES EN OR BLANC 18KT, RUBIS ET DIAMANTS
BLANCS. De forme mouvementée à pavage de rubis et diamants blancs
RUBIS: 10CTS
DIAMANTS: 4.67CTS

\$ 5,000/8,000



66
PAIRE DE BOUCLES D'OREILLES OR 18KT NOIRCI, RUBIS ET DIAMANTS BRUNS. La boule à pavage de rubis est surmontée d'un élément en or noirci serti de diamants bruns
RUBIS: 22.60CTS
DIAMANTS: 4.82CTS

\$ 4,000/6,000

67
BROCHE EN OR 18KT, BOIS, PERLE ET SAPHIRS ROSES en forme de fleur aux pétales bombés en bois cerclé de saphirs rose. Centre en perle cerclée de saphirs roses
SAPHIRS ROSES: 5.58CTS.

\$ 2,200/2,800

68
SAUTOIR EN OR, PERLES KESHI, DIAMANTS NOIRS BRIOLETTES ET RUBIS. Il est composé d'un rang de 17 perles Keshi ponctué par des diamants noirs briolettes et 18 rubis
DIAMANTS NOIRS: 20.60CTS
RUBIS: 14CTS

\$ 6,000/9,000





69
PAIRE DE PENDANTS D'OREILLES EN OR ROSE 18KT, DIAMANTS ET
DIAMANTS TAILLE ROSE. Ils sont en doubles anneaux sertis de diamants
retenant des pampilles de diamants rose
DIAMANTS ROSES: 13.82CTS

\$ 20,000/25,000



70

SAUTOIR EN OR, DIAMANTS BEADS BRUNS ET SAPHIRS ROSES. Le double rang de fines chaînes en or et en diamants beads bruns est ponctué par 11 saphirs roses

SAPHIRS ROSES: 58.59CTS

DIAMANTS: 45.91CTS

\$ 10,000/13,000

71

BROCHE EN OR 18KT NOIRCI, AMETHYSTE ET RUBIS. En forme de fleur en améthyste au cœur et aux nervures de rubis. Avec sept pampilles de rubis

RUBIS: 10CTS.

\$ 2,200/2,800



72



72
BROCHE EN OR 18KT NOIRCI, TURQUOISE, EMERAUDES ET RUBIS. Elle est composée d'une turquoise rectangulaire cernée par deux rangs d'émeraudes et de rubis. Elle retient quatre pampilles en rubis et trois en émeraudes
RUBIS: 12CTS
EMERAUDES: 15.90CTS

\$ 2,000/2,800



73

73
BROCHE EN OR 18KT, TURQUOISE, BOIS ET DIAMANTS. La turquoise est sertie d'éléments de bois rehaussés de diamants et ornée de deux fleurs en diamants, le tout dans une monture en or
DIAMANTS: 3.35CTS

\$ 2,000/3,500

74
PAIRE DE BOUCLES D'OREILLES EN OR BLANC 18KT, PERLES DES MERS DU SUD, DIAMANTS BLANCS ET SAPHIRS ROSES. La perle est surmontée d'un motif en étoile pavée de diamants blancs et saphirs roses
PERLES: 14MM
DIAMANTS: 1.29CTS
SAPHIRS: 0.86CTS

\$ 2,500/2,500

75
PAIRE DE PENDANTS D'OREILLES POMPON EN OR BLANC 18KT, PERLES D'EAU DOUCE, RUBIS ET DIAMANTS BLANCS. Ils sont composés de pampilles de perles d'eau douce, de rubis et de diamants blancs. Monture en or blanc 18KT
DIAMANTS: 0.86CTS

\$ 2,500/3,500

76
BROCHE EN PLATINE, DIAMANTS BLANCS ET PERLE DES MERS DU SUD. En forme de papillon au corps en perle des mers du Sud et aux ailes serties de diamants blancs
DIAMANTS: 3.34CTS
PERLE: 13MM

\$ 1,300/1,800



75



74



76

77
SAUTOIR EN OR ROSE 18KT ET SAPHIRS ROSES. La longue chaîne à anneaux en or rose est ornée de deux boules pavées de saphirs roses
\$ 2,500/3,000

78
PAIRE DE PENDANTS D'OREILLES EN OR JAUNE 18KT finissant en perles d'eau douce
\$ 300/400

79
PAIRE DE PENDANTS D'OREILLES EN OR JAUNE 18KT, PERLES D'EAU DOUCE, TOURMALINES, SAPHIRS ET DIAMANTS. Ils sont en chaînette retenue par des tourmalines et des saphirs sertis de diamants et finissant en perle d'eau douce
SAPHIRS: 0.80CTS
DIAMANTS: 0.69CTS
TOURMALINES: 2.85CTS
\$ 1,200/1,800

80
PAIRE DE PENDANTS D'OREILLES EN OR ROSE 18KT, EMERAUDES, SAPHIRS ROSES, DIAMANTS BLANCS ET PERLES D'EAU DOUCE. Ils sont en tige articulée alternant deux saphirs roses entre trois émeraudes et se terminant chacun par une perle d'eau douce
SAPHIRS: 4.15CTS
EMERAUDES: 10.35CTS
DIAMANTS: 0.08CTS
\$ 1,200/1,800





81

82

81
SAUTOIR EN OR JAUNE 18KT, TURQUOISES, RUBIS ET NACRE. La longue chaîne en or jaune est rehaussée de turquoises, rubis et motif d'oeil en nacre
RUBIS: 23CTS
\$ 700/1,000

82
SAUTOIR EN OR ROSE 18KT, PERLES D'EAU DOUCE, RUBIS, SAPHIRS, EMERAUDES, TURQUOISES ET DIAMANTS. La longue chaîne en or rose est sertie de perles d'eau douce, saphirs, rubis, émeraudes, turquoises et diamants
RUBIS: 0.30CTS
SAPHIRS: 1.08CTS
EMERAUDES: 0.43CTS
DIAMANTS: 0.82CTS
\$ 2,500/3,000

83
BROCHE OR 18KT NOIRCI, TURQUOISE, DIAMANTS BLANCS ET PERLES D'EAU DOUCE. En forme de fleurs à quatre pétales en turquoise cerclé de diamants blancs et retenant trois perles d'eau douce
DIAMANTS: 2.52CTS

\$ 3,000/4,000

84
BROCHE EN OR BLANC 18KT, NACRE, TOPAZE BLEUE ET PERLE D'EAU DOUCE. En forme de fleur aux pétales en nacre encadrant un cœur de topaze bleue et retenant une perle d'eau douce
TOPAZ: 1.59CTS

\$ 1,000/1,200

85
BOUCLES D'OREILLES COQUILLAGE EN NACRE. Ils sont sertis d'or blanc
18 KT

\$ 600/800





88



87



86

86

BAGUE EN OR BLANC 18KT, DIAMANTS NOIRS ET ICY ET SAPHIRS ORANGES. Le pavage de diamants icy en losange est cerclé par des diamants noirs et entouré de saphirs oranges

DIAMANTS: 4.08CTS

SAPHIRS: 4.71CTS

\$ 2,000/3,000

87

PAIRE DE BOUCLES D'OREILLES EN OR BLANC 18 KT, DIAMANTS NOIRS ET ICY ET SAPHIRS ORANGES. Le pavage de diamants icy est entouré de diamants noirs et d'un pavage de saphirs oranges

DIAMANTS: 2.98CTS

SAPHIRS: 7.45CTS

\$ 2,000/3,000

88

PAIRE DE BOUCLES D'OREILLES EN OR BLANC 18KT, DIAMANTS BRUNS ET ICY. Elles sont en forme de losanges pavés de diamants bruns et icy dans une monture en or blanc

DIAMANTS: 4.85CTS

\$ 1,800/2,500



89
BROCHE EN OR JAUNE 18KT SERTI DE TOPAZES BLEUES en forme de cœur

\$ 1,200/1,500

90
PAIRE DE BOUCLES D'OREILLES EN OR JAUNE 18KT, CRISTAL "DRUZY" ET DIAMANTS BLANCS. Le cristal druzy est cerclé d'un fin sertissage de diamants blancs

CRISTAL: 88.8CTS
DIAMANTS: 0.70CTS

\$ 1,500/2,000

91
PAIRE DE BOUCLES D'OREILLES EN OR JAUNE 18KT, CRISTAL "DRUZY" ET DIAMANTS BLANCS. Le cristal de forme piriforme est cerclé d'un fin sertissage de diamants blancs

CRISTAL: 78CTS
DIAMANTS: 0.78CTS

\$ 1,500/2,000



91



89



90

92
BAGUE EN OR ROSE 18KT ET DIAMANTS. Elle est entièrement ajourée
en fines volutes serties de diamants
DIAMANTS: 2.23CTS

\$ 1,800/2,500

93
**PAIRE DE PENDANTS D'OREILLES EN OR ROSE 18KT, CORAUX ET
DIAMANTS BLANCS.** Le médaillon central en cabochon de corail est
entouré d'un sertissage mouvementé de diamants blancs
DIAMANTS: 1.92CTS

\$ 2,500/3,500



93



92



94
COLLIER DE PERLES JAUNES, BOULES EN BOIS ET DIAMANTS BRUTS. Il est composé d'un rang de 23 perles des mers du Sud jaunes rythmé par onze boules en bois de violette du Brésil incrustées de diamants bruts. Fermoir en boule pavée de diamants bruts
 PERLES: 13.16MM
 DIAMANTS: 4.25CTS

\$ 14,000/18,000

95
COLLIER DE PERLES JAUNES, BOULES EN BOIS ET DIAMANTS BRUTS. Il est composé d'un rang de 22 perles des mers du Sud jaunes rythmé par neuf boules en bois de violette du Brésil incrustées de diamants bruts. Fermoir en boule pavée de diamants bruts
 PERLES: 13.5 - 16MM
 DIAMANTS: 3.27CTS

\$ 12,000/14,000

96
PAIRE DE PENDANTS D'OREILLES EN OR JAUNE 18KT, PERLES JAUNES, BOIS ET DIAMANTS BLANCS. Deux perles des mers du Sud jaunes retiennent deux boules en bois incrusté d'un semis de diamants blancs

DIAMANTS: 0.56CTS
 \$ 4,000/5,000

97
BAGUE EN OR JAUNE, PERLES JAUNES ET DIAMANTS BLANCS. La monture en triple anneaux sertis de diamants est surmontée de deux perles des mers du Sud jaunes

PERLES: 15.10MM
 DIAMANTS: 0.91CTS
 \$ 2,200/2,800



98
COLLIER EN BOIS ET OR 18KT. Il est formé d'un rang en anneaux de bois tressé ponctué par cinq anneaux en or jaune
\$ 3,000/3,500

99
BRACELET EN BOIS ET OR JAUNE 18KT. Il est tressé en anneaux de bois ponctués de deux anneaux en or jaune. Fermoir en or jaune
\$ 1,500/1,800

100
PAIRE DE BOUCLES D'OREILLES EN OR JAUNE 18KT, BOIS ET CITRINES. La citrine en médaillon est cerclée d'or jaune, le tout incrusté dans un corps en bois de forme ovoïde
\$ 600/800





101



102

101
PAIRE DE BOUCLES D'OREILLES EN OR JAUNE 18KT. Elles sont en deux rosaces rondes ajourées en délicat filigrane d'or jaune
\$ 800/1,200

102
PAIRE DE PENDANTS D'OREILLES EN OR JAUNE 18KT ET GRENATS. Ils sont en forme de disque incrusté en leur centre d'une rosace de grenats
\$ 700/1,000

103

PAIRE DE PENDANTS D'OREILLES EN OR BLANC 18KT, GRENATS "MANDARINE" ET DIAMANTS BLANCS. Ils sont formés de deux fleurs au centre de diamant blanc et à cinq pétales mouvementés pavés de grenats mandarine. Elles sont retenues par deux anneaux, l'un serti de diamants et l'autre de grenats mandarine

GRENATS: 7.83CTS

DIAMANTS: 0.85CTS

\$ 3,500/5,000

104

PAIRE DE BOUCLES D'OREILLES EN OR BLANC 18KT, QUARTZ FUMES ET SAPHIRS ORANGES. Le quartz carré est serti de saphirs oranges sur monture en or blanc

SAPHIRS: 9.16CTS

QUARTZ: 46.46CTS

\$ 1,800/2,200



103



104



105
PAIRE DE BOUTONS DE MANCHETTES EN OR BLANC 18KT ET NACRE BLANCHE. Chacun à bordure mouvementée en or blanc encadrant deux plaques de nacre blanche

\$ 700/1,000

106
PAIRE DE BOUTONS DE MANCHETTES EN OR BLANC 18KT en forme de fer à cheval

\$ 1,000/1,500

107
PAIRE DE BOUTONS DE MANCHETTES EN OR 18KT NOIRCI SERTI DE DIAMANTS NOIRS en forme de tête de mort

\$ 1,800/2,500

108
PAIRE DE BOUTONS DE MANCHETTES EN OR BLANC 18KT, DIAMANTS ET RUBIS. De forme carrée à huit rubis et un diamant encastrés dans une monture en or blanc
RUBIS: 4.17CTS
DIAMANTS: 0.20CTS

\$ 1,200/1,500

109
PAIRE DE BOUTONS DE MANCHETTES EN OR 18KT NOIRCI SERTI DE PERLES DE TAHITI

\$ 700/1,000

110
PAIRE DE BOUTONS DE MANCHETTES EN OR BLANC 18KT, PERLE ET RUBIS. La perle centrale en ressaut est encadrée de rubis en baguettes et petits diamants

RUBIS: 1CT

\$ 1,200/1,500

111
PAIRE DE BOUTONS DE MANCHETTES EN OR MAT 18KT ET NACRE. Chacun à bordure mouvementée en or mat encadrant une plaque de nacre blanche

\$ 600/900



112
PAIRE DE BOUTONS DE MANCHETTES EN OR JAUNE 18KT ET DIAMANTS BLANCS de forme coccinelle
DIAMANTS: 0.32CTS

\$ 800/1,200

113
PAIRE DE BOUTONS DE MANCHETTES EN OR JAUNE 18KT, CABOCHONS DE RUBIS ET DIAMANTS BLANCS

RUBIS: 2.70CTS

DIAMANTS: 0.95CTS

\$ 800/1,200

114
PAIRE DE BOUTONS DE MANCHETTES EN OR JAUNE 18KT, ONYX ET RUBIS. L'onyx de forme rectangulaire encadre un anneau d'or jaune serti de rubis
RUBIS: 2.07CTS

\$ 900/1,400

115
PAIRE DE BOUTONS DE MANCHETTES EN OR JAUNE 18KT ET ONYX. Ils sont ornés d'une barrette en or jaune cordée

\$ 300/400

116
PAIRE DE BOUTONS DE MANCHETTES EN OR JAUNE 18KT ET EMAIL. Elle est composée de quatre motifs ovales en or jaune, le centre traversé d'une double ligne d'émail

\$ 600/900

117
PAIRE DE BOUTONS DE MANCHETTES EN OR ROSE MAT 18KT. Ils sont de forme carrée à pans coupés

\$ 700/900

118
PAIRE DE BOUTONS DE MANCHETTES EN OR JAUNE 18KT. Ils sont de forme rectangulaire cannelée

\$ 700/900

119
PAIRE DE BOUTONS DE MANCHETTES EN OR JAUNE 18KT ET NACRE BLANCHE. Chacun est à bordure en or jaune encadrant deux plaques ovales de nacre blanche

\$ 700/1,000



120
ALI CHAMS, 1985 (1943-2019)
Sans titre
Gouache sur carton. Signée et datée en bas à gauche
H: 25cm, L: 30cm

\$ 800/1,200



122
ISSA HALLOUM, 2006
Intérieur à la Sobia
Acrylique sur bois. Signée et datée en bas à gauche
H: 70cm, L: 50cm

\$ 1,500/2,000



121
ALI CHAMS, 1985 (1943-2019)
Sans titre
Gouache sur carton. Signée et datée en bas à droite
H: 25cm, L: 30cm

\$ 800/1,200

123
ISSA HALLOUM, 2006
Vase à fleurs
Acrylique sur bois. Signée et datée au milieu à gauche
H: 70cm, L: 50cm

\$ 1,500/2,000





124
RACHED BOHSALI, 1993
Cactus
Aquarelle sur carton. Signée et datée en bas
à gauche
H: 55cm, L: 75cm

\$ 1,000/1,200



126
LUIS ROCCA BRITO, 2015
Serie Aproximaciones
Acrylique sur toile. Signée et datée à l'arrière
H: 150cm, L: 200cm

\$ 3,000/4,000

125
RACHED BOHSALI, 1994
Cactus
Aquarelle sur carton. Signée et datée en haut
à droite
H: 55cm, L: 75cm

\$ 1,000/1,200





127
LUIS ROCCA BRITO, 2018
Sans titre
Acrylique sur toile. Signée et datée à l'arrière
H: 160cm, L: 220cm
\$ 8,000/12,000



128
LUIS ROCCA BRITO, 2013
Paysage au palmier
Acrylique sur toile. Signée et datée à l'arrière
H: 190cm, L: 150cm
\$ 3,000/4,000



129
MARTIN GIESEN, 1984 (Né en 1945)
Narguilehs
Aquarelle sur carton. Signée et datée en bas à droite
H: 100cm, L: 70cm

\$ 4,000/6,000



130
MARTIN GIESEN, 1995 (Né en 1945)
Ruines de Baalbeck
Aquarelle sur carton. Signée et datée au milieu à droite
H: 53cm, L: 73cm

\$ 2,000/3,000



131
ISSA HALLOUM, 2006
Table dressée
Acrylique sur bois. Signée et datée en haut à gauche
H: 70cm, L: 50cm

\$ 1,500/2,000



132
ISSA HALLOUM, 2006
Corbeille de fruits
Acrylique sur bois. Signée et datée en haut à gauche
H: 70cm, L: 50cm

\$ 1,500/2,000



133

CHAFIK ABBOUD, 1984 (1926-2004)

Histoire de Julie II

Tempera sur toile. Signée en bas à droite. Signée, datée et titrée à l'arrière

H: 145cm, L: 160cm

\$ 125,000/175,000



134
TALY BRICE, 1991 (Née en 1945)
Mimosas
Huile sur toile. Signée et datée en bas à droite
H: 63cm, L: 53cm

\$ 1,200/1,500



135
Bouquets floraux
Huile sur bois. Signée (illisible) et datée 1987 en bas à gauche
H: 80cm, L: 50cm

\$ 800/1,000



136
ALI CHAMS, 1983 (1943-2019)
Sans titre
Gouache sur carton. Signée et datée en bas
au milieu
H: 20cm, L: 40cm

\$ 800/1,200



137
ALI CHAMS, 1983 (1943-2019)
Sans titre
Gouache sur carton. Signée et datée en bas
à gauche
H: 20cm, L: 40cm

\$ 800/1,200



138
ISSA HALLOUM, 2006
Dans le pré
Acrylique sur bois. Signée et datée en bas à droite
H: 70cm, L: 50cm

\$ 1,500/2,000



140
LUIS ROCCA BRITO
Serie Aproximaciones. Diptique Part B
Acrylique sur toile. Signée et datée à l'arrière
H: 100cm, L: 150cm

\$ 2,000/3,000

139
ISSA HALLOUM, 2006
Paysage
Acrylique sur bois. Signée et datée en bas à gauche
H: 70cm, L: 50cm

\$ 1,500/2,000





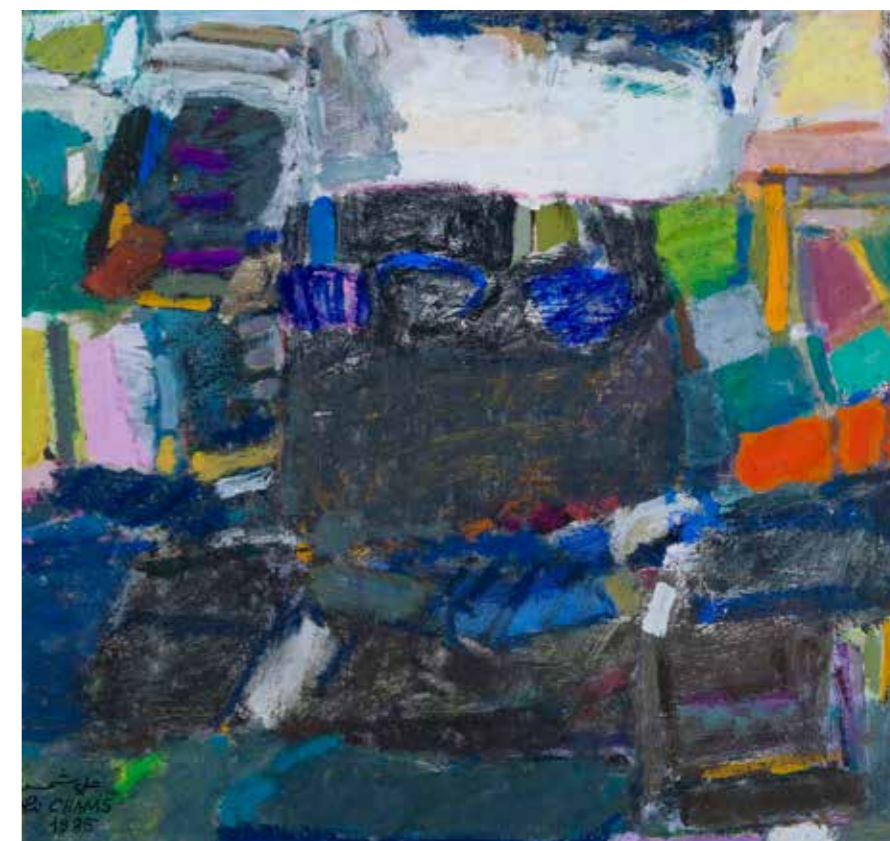
141
ECOLE BRÉSILIENNE
Abstraction en vert
 Acrylique sur toile. Non signée
 H: 100cm, L: 150cm

\$ 2,500/3,500



142
ALI CHAMS, 1985 (1943-2019)
Sans titre
 Gouache sur carton. Signée et datée en bas
 au milieu
 H: 20cm, L: 40cm

\$ 800/1,200



143
ALI CHAMS, 1985 (1943-2019)
Sans titre
 Gouache sur carton. Signée et datée en bas
 à gauche
 H: 20cm, L: 40cm

\$ 800/1,200



144
MOHAMMED KADDOURA, 1980
Citadelle de Saida
 Aquarelle sur carton marouflé. Signée et datée en bas à droite
 H: 55cm, L: 75cm
 \$ 1,000/1,300



145
MOHAMMED KADDOURA, 1980
Arcade
 Aquarelle sur carton marouflé. Signée et datée en bas à gauche
 H: 75cm, L: 55cm

\$ 1,000/1,300



146
MOHAMMED KADDOURA, 1980
Maison au bord du rivage
 Aquarelle sur carton marouflé. Signée et datée en bas à droite
 H: 75cm, L: 55cm

\$ 1,000/1,300



147
TALY BRICE (Née en 1945)
Bouquet floral
Huile sur bois. Signée en bas à droite
H: 38cm, L: 45cm

\$ 1,000/1,300



148
TALY BRICE, 1991 (Née en 1945)
Bouquet de fleurs
Huile sur toile. Signée et datée en bas à droite
H: 55cm, L: 45cm

\$ 1,200/1,500



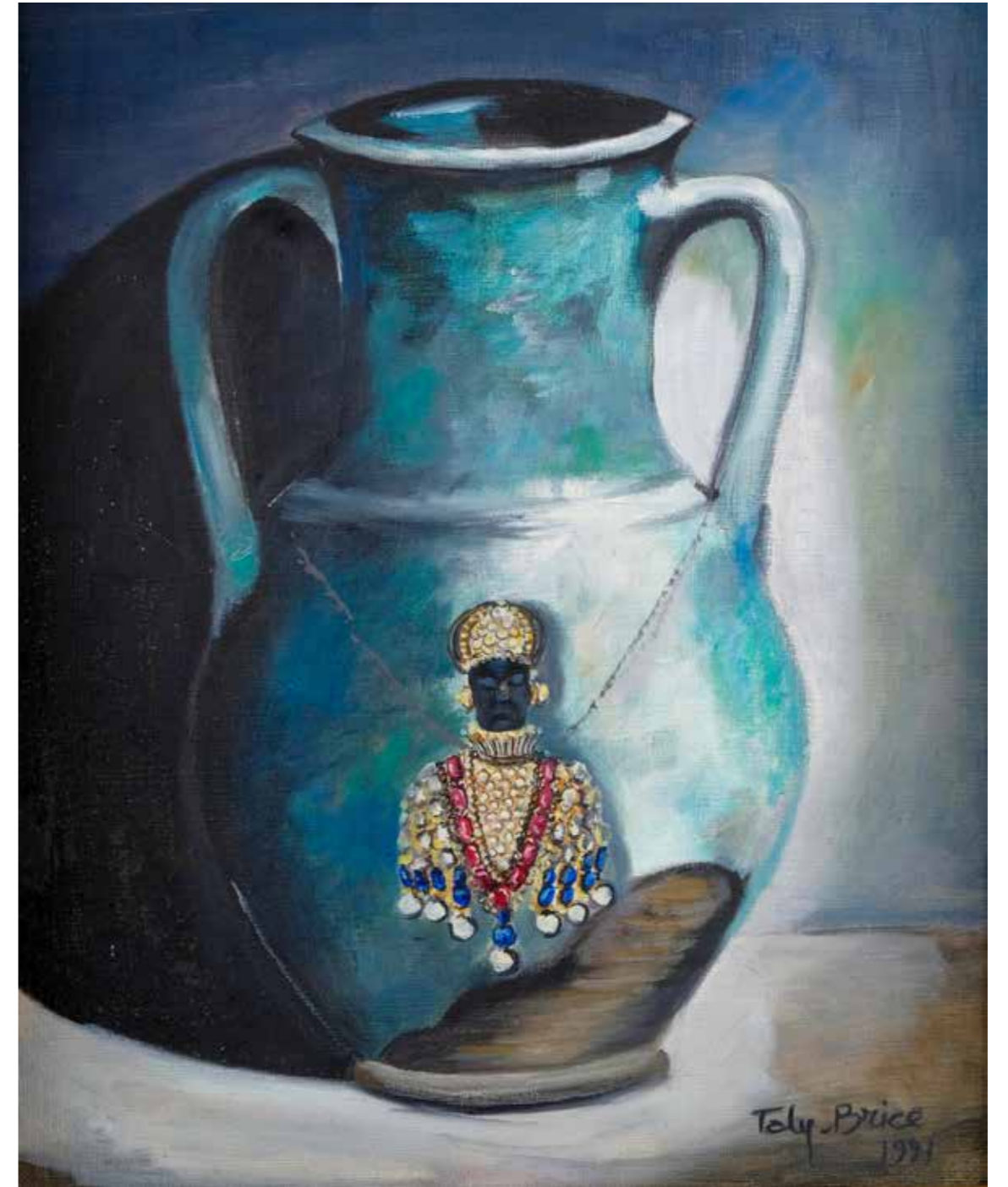
149
MAURICE BONFILS
Paysage libanais
Huile sur bois. Signée en bas à droite
H: 50cm, L: 35cm

\$ 700/1,000



150
VERA MOKBEL
Maison libanaise
Aquarelle sur carton. Signée en bas à gauche
H: 50cm, L: 63cm

\$ 700/1,000



151
TALY BRICE, 1991 (Née en 1945)
Urne à deux anses
Huile sur toile. Signée et datée en bas à droite
H: 46cm, L: 36cm

\$ 800/1,200



152

Ecole européenne, XIXème

Nature morte aux pêches et au bouquet de fleurs

Huile sur toile

H: 90cm, L: 100cm

\$ 6,000/8,000



153

Ecole européenne, XIXème

Nature morte aux fruits et la guirlande florale

Huile sur toile

H: 90cm, L: 100cm

\$ 6,000/8,000



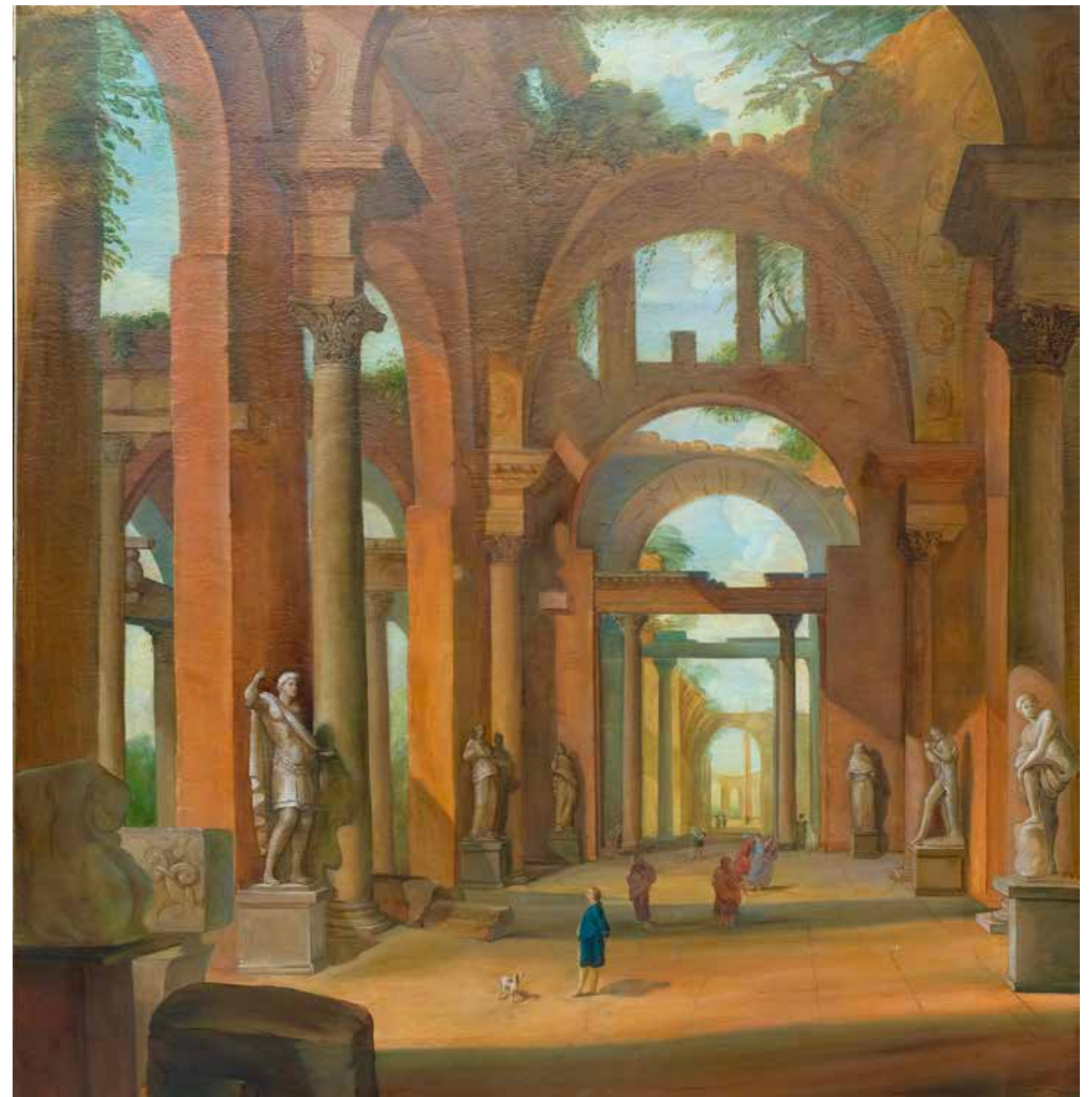
154
SOULEYMA ZOD
Sans titre
Lithographie. Numérotée 1/1 en bas à gauche. Signée en bas à droite
H: 58cm, L: 44cm

\$ 400/600



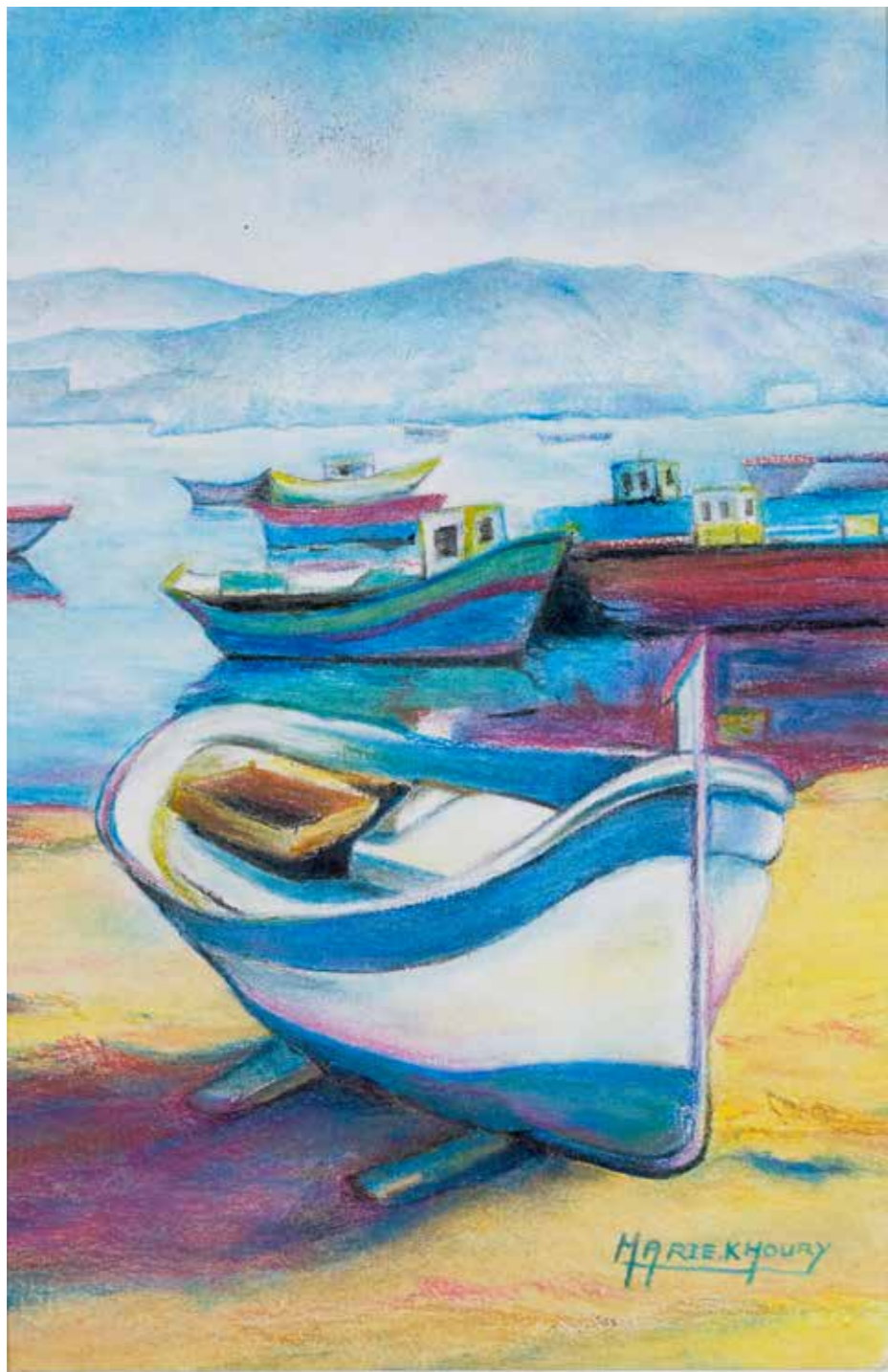
155
JULIANA SERAPHIM, 1974 (1934-2005)
Orientale
Encre de Chine sur carton. Signée et datée en bas à gauche
H: 45cm, L: 35cm

\$ 500/700



156
INTÉRIEUR DE PALAIS ITALIEN
Huile sur toile
H: 190cm, L: 190cm

\$ 4,000/6,000



157
MARIE KHOURY
Barques sur le rivage
 Pastel sur carton. Signé en bas à droite
 H: 47cm, L: 30cm

\$ 400/600



158
HASSAN JOUNI (né EN 1942)
Les pêcheurs
 Aquarelle sur carton. Signée en bas à gauche
 H: 35cm, L: 50cm

\$ 1,200/1,500



159
ODILE MAZLOUM
Barques sur le rivage
 Aquarelle sur carton. Signée en bas à droite
 H: 30cm, L: 45cm

\$ 600/800



160
CANAPÉ EN PLEIN TISSU DE DEUX PLACES. Accoudoirs enroulés. Tapissage en plume au tissu de satin moutarde orné de fleurs
L: 160cm

\$ 1,200/1,500

161
CANAPÉ EN PLEIN TISSU DE DEUX PLACES. Accoudoirs enroulés. Tapissage en plume au tissu de satin moutarde orné de fleurs
L: 160cm

\$ 1,200/1,500



162
SOMPTUEUSE CORNE D'ABONDANCE EN ARGENT MASSIF ITALIEN 925. La corne ciselée d'un treillis est remplie de fruits divers intercalés de feuillage stylisé. Travail fait à la main. Pièce unique. Italie
H: 64cm, L: 65cm

\$ 15,000/18,000



163
IMPORTANTE PAIRE DE GRANDS VASES EN PORCELAINE DE CHINE FAMILLE ROSE. Le corps droit est orné d'un riche décor aux dragons chimériques et aux fleurs diverses cerné par deux ceintures aux réserves fleuries. Col droit à aile plate à décor floral sur fond jaune. Chine, XIXème
H: 93cm

\$ 8,000/12,000



164
BEAU VASE EN PORCELAINE DE CHINE À SIX PANS COUPÉS. Le corps en triples gourdes enflées est orné d'un décor aux pivoines et aux dragons chimériques sur fond turquoise. Col et base au décor floral émaillé. Chine, XIXème
H: 62cm

\$ 1,200/1,500



165
BEAU VASE EN PORCELAINE DE CHINE ÉMAILLÉE. Le corps balustre et le long col évasé sont ornés d'un décor floral aux oiseaux dans de grandes réserves, le tout sur un fond d'entrelacs jaune et rose. L'aile du col est ornée de fleurettes roses. Les anses sont en motifs de lions jouant. Chine, début XIXème
H: 63cm

\$ 2,200/2,800



166
VASE EN GRÈS DE CHINE GRIS CRAQUELÉ ET ÉMAILLÉ. Le corps cylindrique au long col resserré ouvrant en corolle tombante est décoré de quatre réserves chacune relatant une période de la vie du roi. Anses en forme de bambou tressé. Chine, XIXème
H: 57cm

\$ 1,200/1,500



168
VASE EN PORCELAINE DE CHINE BEIGE CRAQUELÉE orné de petites et grandes réserves au décor floral intercalées par des ceintures horizontales à patine brune. Anses en grenades et branchage. Chine, XIXème
H: 59cm

\$ 2,200/2,500



167
VASE EN PORCELAINE DE CANTON. Le corps balustre est orné de scène guerrière de bataille de l'empereur entouré de ses maréchaux, sur fond de paysage et encadrée par deux ceintures horizontales dans les tonalités brunes. Anses en forme de lions jouant. Chine, XIXème
H: 62cm

\$ 2,200/2,500

169
PAIRE DE GRANDES URNES COUVERTES SUR PIÉDOUCHE EN PORCELAINE DE CHINE. Le corps cylindrique est flanqué de deux anses finissant en feuillage d'acanthe. Décor sur une face de scène animée représentant un cérémonial de thé et sur l'autre face un décor au branchage fleuri à l'oiseau. Monture et cerclage de bronze doré ciselé à la base du couvercle et sur le piétement. Chine pour l'Europe
H: 45cm

\$ 1,800/2,200





170
BELLE CLOCHE EN BRONZE PATINÉ surmontée de deux anses en dragons chimériques. Montée sur socle de métal patiné. Birmanie, XIXème
Cloche: H: 37cm, Hauteur totale: 58cm

\$ 1,300/1,800



172
PAIRE DE GRANDES APPLIQUES À TROIS BOUGIES DE STYLE LOUIS XVI EN BOIS DORÉ. Le dossier à miroir rond est encadré par une guirlande en feuillage d'acanthé et il est surmonté par un dossier cannelé et cordons à pompons. France
H: 90cm

\$ 1,800/2,500

171
PAIRE D'APPLIQUES BAGUÈS à deux bougies en branchage encadrant un oiseau posé sur un branchage en cristal. France, XXème
H: 42cm

\$ 1,200/1,800



173
LUSTRE EN BOIS DORÉ ET LAQUÉ. L'urne centrale est sculptée de perles et rosaces et de feuillage d'acanthé. Elle est maintenue par trois branches sculptées de motifs de clochettes. XIXème

\$ 2,000/2,500





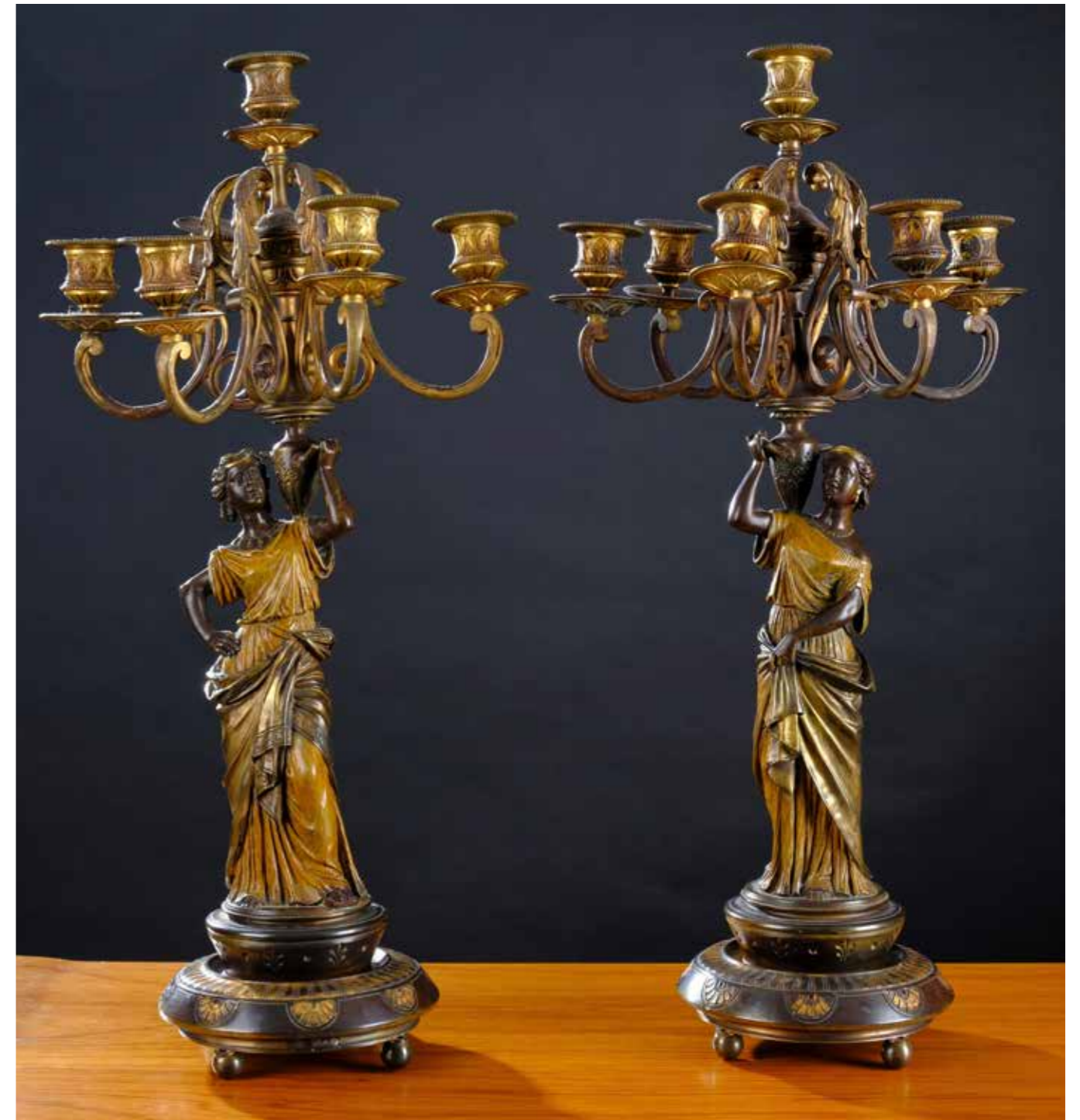
174

174
SERVICE À THÉ EN ARGENT MASSIF ANGLAIS à ciselure de fleurettes et au piétement en volutes ciselées de palmettes. Il comprend une théière, un pot à eau, un sucrier et un pot à lait. Angleterre, XIXème
 \$ 1,500/2,000

175
SERVICE À THÉ EN ARGENT MASSIF 800 sur piédouche et ciselé de cannelures penchées. Il comprend une théière, un pot à eau, un sucrier et un pot à lait
 \$ 1,200/1,800



175



176
PAIRE DE CHANDELIERS EN BRONZE À CINQ BRANCHES soutenues par des femmes en bronze patiné et doré
 H: 65cm

\$ 1,200/1,500



177
ENSEMBLE DE QUATRE PLATS EN PORCELAINE DE CHINE de forme carrée. Élégant décor aux oiseaux au branchage fleuri, rehaussé de papillons. Chine, fin XIXème
L: 23cm

\$ 2,000/2,500



179
DEUX PLATS EN PORCELAINE DE CANTON. L'un de forme haricot à quatre cartouches ornées de scènes animées encadrant un médaillon à l'oiseau. L'autre en forme de losange à décor central d'une cérémonie de thé à la bordure florale. Chine, XIXème
L: 29cm et 28cm

\$ 1,000/1,400

178
DEUX PLATS EN PORCELAINE DE CHINE. De forme ronde chantournée, à décor d'oiseaux et branchage fleuri. Bordure corail à rehauts dorés
\$ 1,000/1,300

180
DEUX PLATS EN PORCELAINE DE CHINE. Décor aux oiseaux sur branchage fleuri, papillons et oiseaux à fond vert. Chine, fin XIXème
L: 27cm

\$ 1,000/1,400





ARMAND ARCACHE
VALERIE ARCACHE AOUAD
experts et commissaires-priseurs

Imm. Comair - Rue Naoum Labaki - Sin el fil - Horch Tabet - Beyrouth - Liban
Tel./Fax: +961 1 49 95 52, +961 3 87 22 66, +961 3 27 04 07
www.arcacheauction.com
