



ARCACHE
A U C T I O N

EST. 1936

ELÉGANT INTÉRIEUR

APPARTENANT À

MICHEL ET ANIA ARAMOUNI

VENTE AUX ENCHÈRES EN LIGNE

DU 24 AU 27 MARS 2022

ACHRAFIEH. RUE DE L'INDÉPENDANCE. IMM. HABIS
BEYROUTH. LIBAN



ARCACHE
A U C T I O N

EST. 1936

ELÉGANT INTÉRIEUR
APPARTENANT À
MICHEL ET ANIA ARAMOUNI

Mobilier XIXème

Collection de tableaux libanais et européens

Collection de cristaux de Bohême et opalines

Ensemble d'étains et cuivres anciens

VENTE AUX ENCHÈRES EN LIGNE
DU 24 AU 27 MARS 2022

RENSEIGNEMENTS:

VALÉRIE ARCACHE AOUAD: +961 3 872266



ARCACHE

A U C T I O N

EST. 1936

DEBUT DES ENCHERES:

JEUDI 24 MARS A 11:00 AM (GMT +2)

FIN DES ENCHERES:

DIMANCHE 27 MARS A 2:00 PM (GMT +2)

EXPOSITION PUBLIQUE

JEUDI 24 MARS, 11:00-5:00 PM

VENDREDI 25 MARS, 11:00-5:00 PM

SAMEDI 26 MARS, 11:00-5:00 PM

DIMANCHE 27 MARS, 11:00-2:00 PM

INSCRIPTIONS POUR ENCHERIR:

bid.arcacheauction.com

NOTE

La vente se déroulera en dollars US cash ou virement international

Les paiements par chèques seront acceptés au taux du jour



■ Evoquer Michel et Ania Aramouni, c'est pour la société beyrouthine, faire référence au bon goût dans le domaine de la restauration mais aussi et surtout dans celui de l'Art.

Venu à la gastronomie dans les années 70, diplômé de l'Ecole Hôtelière de Glion en Suisse, Michel est propriétaire passionné du célèbre restaurant Boubouffe qui est depuis 1976 le passage obligé de tous les amateurs d'une cuisine libanaise à la fois familiale et raffinée. Escale gourmande, réputée aussi grâce à l'accueil chaleureux de Michel et Ania devenus les amis de toute leur fidèle clientèle, Boubouffe est, et restera, dans les annales de la gastronomie du terroir libanais.

L'autre passion de Michel est celle de l'Art en général et surtout de l'Art libanais. Depuis les années 1980, Michel est un averse collectionneur en la matière, plongé dans le marché de l'Art libanais bien avant que celui-ci ne connaisse l'essor dont nous sommes aujourd'hui témoins. Toujours présent à nos nombreuses ventes aux enchères, il a su repérer les plus jolies œuvres de peintres dont il apprécie le talent et qui demeurent les fleurons de l'art pictural libanais. Il suffit de pousser la porte de Boubouffe pour admirer les toiles qui ornent ses murs et apprécier la place que tient l'Art dans le quotidien de Michel.

En parallèle à la passion de son mari, Ania, au goût éclectique et très sûr, sait reconnaître le meuble ou l'objet inusité pour en garnir leur domicile. Est venue ensuite l'envie pour elle de communiquer cette passion. Avec Michel, elle crée "Ô Puces", une élégante galerie beyrouthine qui, très vite, est devenue le lieu où il fait bon « chiner », pour découvrir un joli meuble anglais ou rustique, une délicate opaline ou un article inusité.

C'est avec beaucoup d'émotion que nous présentons aux enchères aujourd'hui la collection de Michel et Ania Aramouni qui ont décidé de changer de cadre de vie. L'intérieur de leur appartement saura ravir les connaisseurs et nous espérons que leur passion de collectionneurs sera contagieuse.



PETIT SALON



LOT 01

**MIGUEL FERNANDO LOPEZ, alias MILO (Portugal.
Né en 1955)**

Ballerine

Bronze patiné. Signé à la base. Sur socle de marbre
H: 23cm

\$300/400



LOT 02

**MIGUEL FERNANDO LOPEZ, alias MILO (Portugal.
Né en 1955)**

Ballerine

Bronze patiné. Signé à la base. Sur socle de marbre
H: 23cm

\$300/400



LOT 03

**MIGUEL FERNANDO LOPEZ, alias MILO (Portugal.
Né en 1955)**

Danseuse au ballon

Bronze patiné. Signé à la base. Sur socle de marbre
H: 16cm

\$300/400



LOT 04

Pâte de verre Daum. L'ombre du couple, 1968 (France)

Par Pierre Dmitrienko (1925-1974). No 43/150
H: 22cm, L: 23cm

\$900/1,400



LOT 05

Lanterne de mosquée en verre. Syrie

Le corps enflé à col conique et trois petites anses. Riche décor de filets et entrelacs dorés
H: 32cm

\$400/600



LOT 06

Deux têtes en pierre taillée

H: 26cm, H: 30cm

\$600/800



LOT 08

Deux têtes en terre cuite taillée

Une tête de femme au chignon et un buste d'homme à la barbe
H: 12cm et 26cm

\$250/350



LOT 07

Tête en pierre taillée

Un homme à la barbe
H: 30cm

\$500/700



LOT 09

Deux urnes en terre cuite

H: 33cm et 15cm

\$300/350



LOT 10

Bas-relief en pierre taillée de style romain

H: 26cm, L: 53cm

\$800/1,200

LOT 11

Deux pierres à l'antique montées en lampe d'appui

Sur socle en plexiglas

\$175/2,250



LOT 12

Bouteille carrée en étain. Datée 1726

Le corps est ciselé sur ses quatre faces d'un décor floral encadrant divers médaillons

H: 26cm

\$150/250



LOT 13

Lot en étain. Trois pièces. Europe

Il comprend une cafetière couverte à bec en pointe et prise en pomme de pin, une chope couverte à cannelures penchées et un grand verre droit

H: 22cm, H: 16cm, et H: 16cm

\$300/400

LOT 14

Lot en étain. Europe. Trois pièces

Il comprend un pichet couvert sur piedouche, une grande chope haute à corps cylindrique et une assiette ronde à décor repoussé d'une scène animée campagnarde

H: 20cm, H: 19cm et Diam: 20cm

\$350/500





LOT 15

Deux grands pichets en étain. Les Etains du Manoir, France

Les deux à anse en volutes, l'un sur piédouche godronné

\$300/400

LOT 16

Ensemble de trois verseuses en Etain Zinn, Italie

Le corps cylindrique à pans coupés, l'anse en anneau
H: 33cm et 23cm

\$600/900



LOT 17

Lot en étain. Deux pièces. Hollande

Il comprend un pichet couvert et une chope à bière

\$150/250



15

16



LOT 18

Lot en étain. Deux pièces. France.

Il comprend un plat mural orné d'un écusson en fleur de lys et une coupe ovale de style Art Nouveau ciselée de feuillage stylisé

\$150/200



LOT 19

Coupe ovale en étain

La large bordure est ciselée en relief de branches de cerises. Elle repose sur quatre pieds en volutes
L: 40cm, l: 30cm

\$250/300



20

LOT 20

**Paire de bougeoirs en bronze argenté.
Europe, XXème**

Le fût en colonne balustre repose sur une base
tripode finissant avec pieds en volutes
H: 40cm

\$300/600

LOT 21

Lot en étain. Cinq pièces. France

Il comprend une bonbonnière couverte à deux
anses en palmettes, trois cendriers ronds à anse
en volutes et un cendrier rond à aile plate

\$250/300



21



22

LOT 22

Briquet Dunhill. Angleterre

En forme de pistolet. Dunhill Tinder pistol.
Pat. 592139.

\$50/75

LOT 23

MUSTAFA ALI (Syrie. Né en 1956)

A man in a hollow cube, 2017
Statue de bronze oxydé. Signée à la base
L: 28cm, l: 28cm, H: 29cm

Un certificat d'authenticité émis par l'artiste
sera remis à l'acquéreur de ce lot

\$1,300/2,000



23





LOT 24

Vase en pâte de verre Gallé. France

Le corps conique est orné d'un décor dégagé à l'acide de feuillage stylisé dans les tons ocre
H: 37cm

\$1,000/1,200

LOT 25

Vase en pâte de verre Gallé. France

Le corps droit sur base évasée est orné d'un décor dégagé à l'acide d'arbres et paysage lacustre
H: 24cm

\$600/800



LOT 26

**Vase en pâte de verre Gallé.
France**

Le corps droit à pans carrés est
orné d'un décor floral rose
dégagé à l'acide
H: 18cm

\$700/900



27



28

LOT 27

Vase en pâte de verre Legras. France

Le corps cylindrique à col resserré est orné d'un décor de feuilles de lierre grenat.
H: 30cm

\$400/500

LOT 28

Lot de deux vases en pâte de verre Gallé. France

L'un soliflore à base circulaire renflée à décor floral (corps fêlé), l'autre à décor de feuillage stylisé et monture de bronze patiné (recouvrant une casse antérieure)
H: 28cm et 14cm

\$200/300



LOT 29

Pendule en porcelaine de Saxe polychrome. XIXème

Elle est à riche décor de fleurs et de fruits divers, surmontée par un enfant tenant des grappes de raisins. Au pied de la pendule, un groupe de trois enfants dont l'un musicien et les deux autres tenant panier de fleurs et fruits. Quelques petits accidents
H: 40cm

\$400/700



LOT 30

Paire de porte-ananas en opaline double rose. Bohême, XIXème

Le corps rond à col crénelé orné de pampilles de cristal repose sur un piétement balustre à base ronde

\$1,300/1,800



LOT 31

Coupe ronde sur pied en opaline rose Charles X. Bohême, XIXème

Le corps à ailes plate crénelée repose sur un pied balustre à base circulaire. Rehauts de filets dorés
H: 20cm, Diam: 25cm

\$900/1,400



LOT 32

Comptier en opaline rose sur assiette. Bohême, XIXème

Le corps à décor de trois médaillons en rosaces cerclés de pierrerie. Délicats rehauts dorés
H: 34cm

\$3,500/4,500



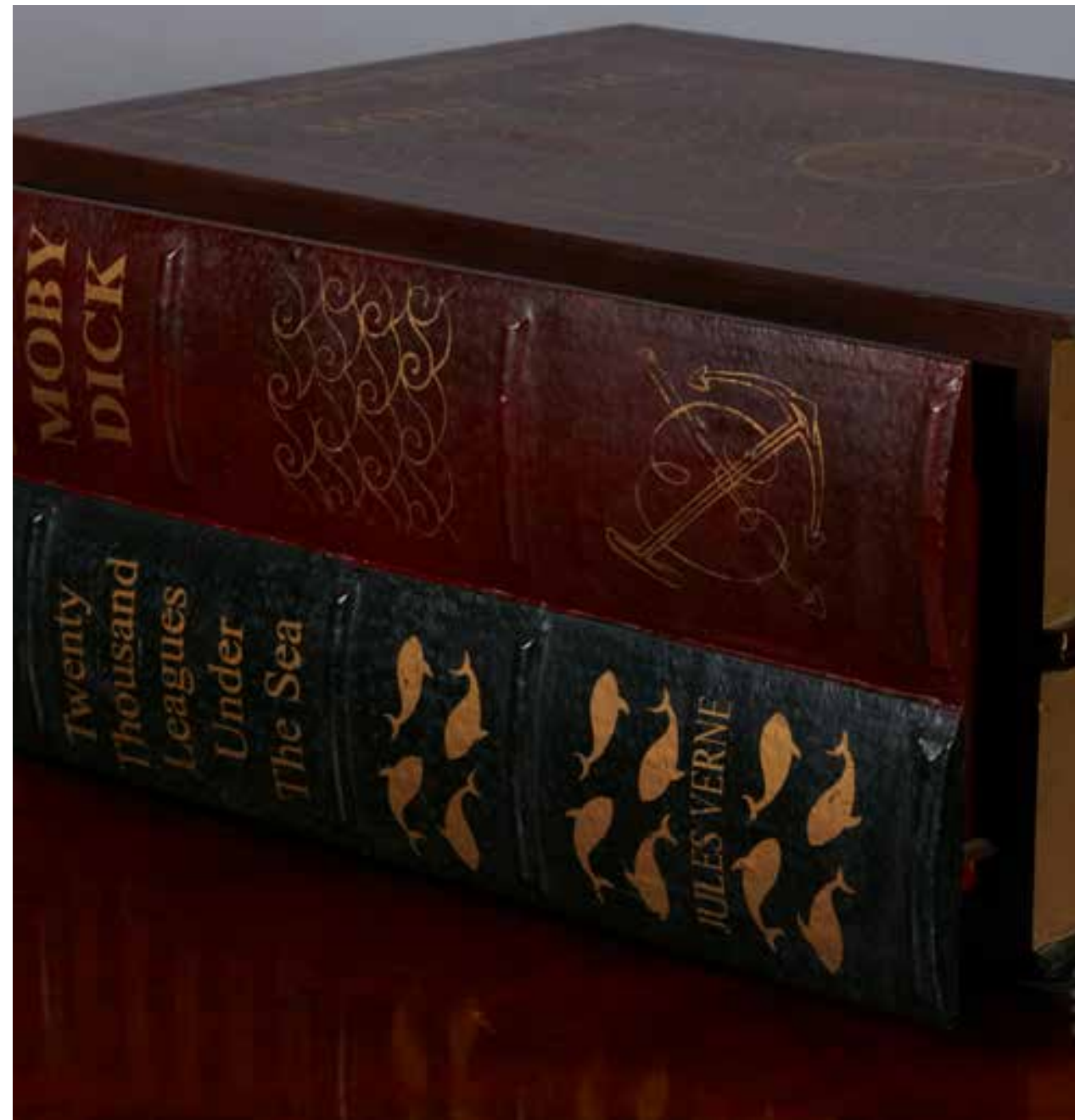
LOT 33

Cinq verres en opaline rose. Bohême, XIXème

Les corps sont à décor de deux médaillons dorés ornés de pierreries et fleurettes émaillées. Ebréchures et manques

H: 12cm

\$400/600



LOT 34

Coffret à CD façon livres de Herman Melville (Moby Dick) et Jules Verne
(One thousand leagues under the sea)
L: 40cm, l: 36cm, H: 22cm

\$150/250



LOT 35

Petit coffre en chêne. XXème

Il est rehaussé de charnières, clous et ferrures en métal

\$400/500



LOT 36

Grand lot de livres d'art divers

Environ 50 volumes

\$500/800

LOT 37

Lévrier couché en bois sculpté

Sur petite sellette en bois de chêne

\$300/600





38

LOT 38

Marchepied de bibliothèque en bois de chêne sculpté

\$250/350

LOT 39

Console basse en bois de chêne. France, XIXème

Le plateau rectangulaire repose sur une large ceinture ouvrant à trois tiroirs sur les deux côtés encadrés par un piétement en gaine

L: 180cm, l: 50cm, H: 48cm

\$400/600



39



LOT 40

**Paire de fauteuils Voltaire en bois de noyer.
France, XIXème**

Tapissage de tissu velours bleu à médaillons en losanges

\$1,000/1,500



LOT 41

Canapé en plein tissu bleu en forme de coin

L: 275cm

\$500/600



LOT 42

Deux tables d'appui en bois d'acajou.

Gordons Inc, Johnsons City, Tennessee

Le plateau à haute galerie est orné de quatre plaques de cuir. Sur pieds en gaine

L: 43cm, l: 30cm

\$500/800

LOT 43

Table basse rectangulaire en bois de chêne. Europe, XXème

Le plateau rectangulaire ouvre à un tiroir en ceinture et repose sur quatre pieds en colonnes balustres à bagues

L: 154cm, l: 75cm, H: 47cm

\$500/800





44



45

LOT 44

Grand lampadaire en fer forgé blanc

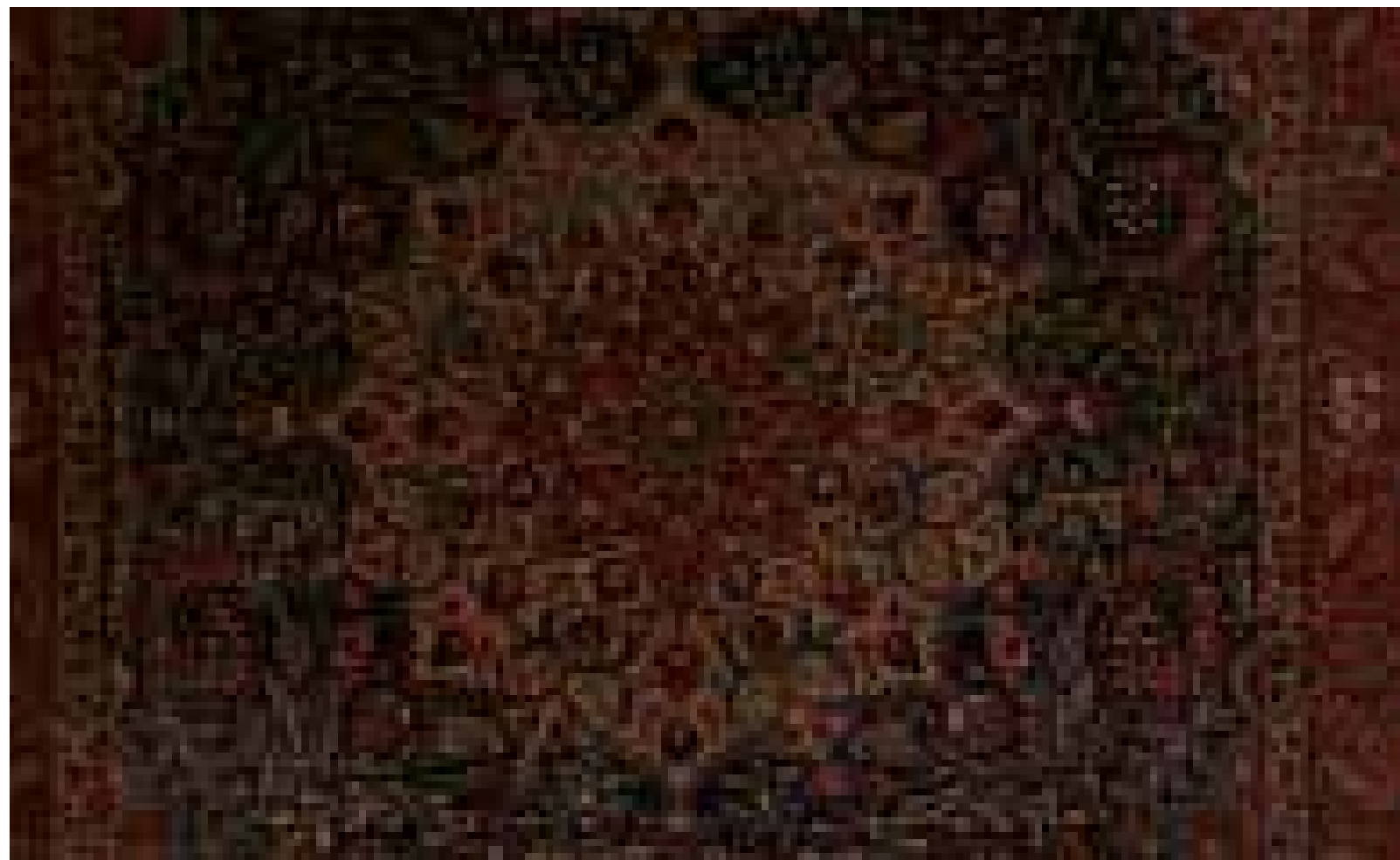
Le piétement tripode supporte une coupe en pâte de verre sablé

\$200/250

LOT 45

Ensemble de trois pans de rideaux et voilage en tissu moutarde. Avec leurs embrasses

\$300 /400



LOT 46

Grand tapis Tebriz en laine

A rosace centrale sur un parterre marine à décor floral et quatre
encoinures rouges
L: 360cm, l: 230cm

\$500/800



LOT 47

JEAN-BAPTISTE GERMAIN (France, XIXème)

Scènes mythologiques de Bacchanale, 1869

Ensemble de trois plaques rondes de bronze ciselé. Dans un encadrement de bois

H: 45cm, L: 45cm

\$2,500/3,500



LOT 48

EMMANUEL GUIRAGOSSIAN (né en 1954)

La course de chevaux

Huile sur toile. Signée en bas à droite
H: 140cm, L: 250cm

\$8,000/12,000



GRAND SALON



LOT 49

BIBI ZOGBE (1890-1973)

Amandiers en fleurs

Huile sur toile collée sur panneau. Signée en bas à droite
H: 70cm, L: 60cm

Provenance:

Arcache Auction. Art Moderne et Contemporain du Liban et du Moyen Orient. 18 Novembre 2017. Lot 88

\$12,000/15,000



LOT 50

BIBI ZOGBE (1890-0973)

Arums

Huile sur toile. Signée en bas à droite

H: 80cm, L: 63cm

Provenance:

Arcache Auction. Art Moderne et Contemporain du Liban et du Moyen Orient. 18 Novembre 2017. Lot 89

\$12,000/15,000



LOT 51

MOUSTAFA FARROUKH (1901-1957)

Paysages italiens

Série de cinq huiles sur bois. Signées en bas à droite
H: 10cm, L: 17cm et H: 17cm, L: 27cm

Un certificat d'authenticité émis par la Fondation Moustafa Farroukh sera remis à l'acquéreur de ce lot

\$4,000/5,000





LOT 52

FARID AOUAD (1924-1982)

Le port des pêcheurs

Huile sur toile. Signée en bas à droite
H: 46cm, L: 60cm

Provenance:

Arcache Auction, Art Moderne et Contemporain du Liban
et du Moyen-Orient. Collection privée. 2- 6 juin 2021. Lot
36

\$8,000/13,000



LOT 53

G. MICHELET (France. 1873-?)

Bouquets de fleurs, 1893

Pastel sur carton. Signée en bas à gauche
H: 115cm, L: 87cm

\$3,000/5,000



LOT 54

Paire d'appliques murales en bois doré. Italie, XIXème

Les deux branches enroulées reposent sur un dossier en bois doré et sculpté de fleurs et instruments de musique surmontés d'un noeud en guirlande

H: 84cm

\$1,000/1,200





LOT 55

**Grand vase en cristal de Bohême vert émeraude.
XIXème**

Le corps conique sur piédouche et à long col est
entièrement orné d'un feuillage aux oiseaux dorés
H: 48cm

\$800/1,200



56



57

LOT 56

Vase en cristal vert overlay. Bohême, XIXème

Le corps enflé est orné d'une frise centrale taillée en petits diamants, rehaussée d'une bande de médaillons en rosaces ovales à décor doré

H: 27cm

\$400/700

LOT 57

Vase en cristal vert. Bohême, XIXème

Le corps conique sur piedouche est richement orné de médaillons ovales et entrelacs dorés. Le col resserré à bordure évasée est également orné d'un décor doré

H: 35cm

\$400/700



LOT 58

Meuble d'appui dit Canterbury victorien en bois de noyer. Angleterre, XIXème

Le plateau supérieur à galerie de bronze ajouré repose sur quatre colonnettes fuselées. Il ouvre à un tiroir en ceinture basse

L: 58cm, l: 38cm, H: 82cm

\$700/1,000



59



60

LOT 59

Grand vase en cristal vert overlay. Bohême, XIXème

Le corps balustre élancé sur piédouche est orné de longues palmes à rehauts en filigranes dorés. Le col élancé à bordure évasée est orné du même décor. La base du corps est ornée d'un cerclage de filets dorés en relief

H: 40cm

\$1,200/1,800

LOT 60

Paire de vases soliflores en cristal de Bohême. Bohême pour l'Europe, XIXème

Le corps enflé en porcelaine blanche décorée de bouquets floraux polychromes repose sur un piédouche circulaire et est surmonté d'un col élancé évasé à pans coupés ornés de fleurettes dorées

H: 32cm

\$1,200/1,800



LOT 61

Music cabinet victorien en bois de noyer. Angleterre, XIXème

Il ouvre à deux battants sculptés cerclés de miroirs sur un intérieur à étagères. La partie basse ouvre à un battant vitré sur des compartiments à musique
L: 60cm, l: 36cm, H: 100cm

\$700/1,000



LOT 62

Paire de petits fauteuils de style Louis XV en bois de chêne. France, XIXème

Le dossier chantourné à accoudoirs pleins est orné en son milieu d'une sculpture de bouquet de fleurs. Tapissage de tissu crème à médaillons en losanges

\$1,200/2,000



LOT 63

Table de centre ovale victorienne en bois de noyer. Angleterre, XIXème

Le plateau ovale est cerné d'un ruban de marqueterie en bois clair et d'un pourtour sculpté de feuillage. Il repose sur un piétement central en colonne elle-même reposant sur un plateau à quatre pieds en volutes sculptées

L: 120cm, l: 70cm, H: 72cm

\$2,000/3,000





64



65

LOT 64

Grand vase en cristal overlay marine.

Bohême pour l'Europe, XIXème. Le corps balustre sur piédouche est orné d'un décor aux palmettes rehaussées de dorures en filets
H: 38cm

\$1,200/1,800

LOT 65

Vase en cristal de Bohême marine en forme de cornet. Bohême pour l'Europe, XIXème.

Le corps est orné d'un riche décor de volutes et fleurettes dorées encadrant quatre couronnes de petites roses. Piédouche orné de filets dorés
H: 30cm

\$400/500



LOT 66

Coupe en cristal marine et or. Bohême, XIXème

La bordure crénelée est ornée d'un décor en entrelacs dorés. Elle repose sur un piédoche haut à bague taillée

Diam: 26cm, H: 19cm

\$800/1,000



67



68

LOT 67

Calice couvert en cristal marine et or. Bohême pour l'Europe, XIXème

Le corps conique sur piédouche est orné de deux grands médaillons ovales à fleurs. Le couvercle est rehaussé d'un décor de fleurs et volutes dorées

H: 25cm

\$400/600

LOT 68

Flacon formant encrier en cristal marine et or. Bohême, XIXème

Le bouchon en forme de corne d'abondance repose sur un corps à pans coupés à base à 10 cotés

H: 17cm

\$400/600



LOT 69

Beau coffret à bijoux en cristal marine et or. Bohême pour l'Europe, XIXème

Il est orné sur ses quatre faces ainsi que sur son couvercle bombé d'un riche décor doré représentant une urne en fleurs, un château et divers entrelacs et rinceaux. Monture de quatre petits pieds et deux anses en bronze

L: 14cm, l: 9cm, H: 13cm

\$400/600



70

LOT 70

**Grand lot en cristal de Murano blanc et or. 6 pièces.
Italie, XXème.**

Il comprend une grande coupe en forme de feuille, deux coupelles en forme de coquillage et trois cendriers divers à bordure ourlée

\$600/900

LOT 71

Vase en cristal de Murano. Italie, circa 1950

Le corps en cannelures penchées
H: 27cm

\$400/600



71



LOT 72

Table-enveloppe à jeu en bois de palissandre. Angleterre, XIXème.

Le plateau carré à petit tiroir en ceinture ouvre en quatre plis sur un intérieur en feutre avec quatre porte-fiches en creux en bois clair contrasté. Le piétement à quatre colonnettes fuselées est relié par une traverse d'entretoise carrée

L: 52cm fermée et 75cm ouverte, l: 52cm,
H: 72cm

\$800/1,200



LOT 73

**Deux canapés en plein
tissus**

Accoudoirs ourlés. Tapissage
floral sur fond moutarde
L: 176cm

\$1,200/2,000



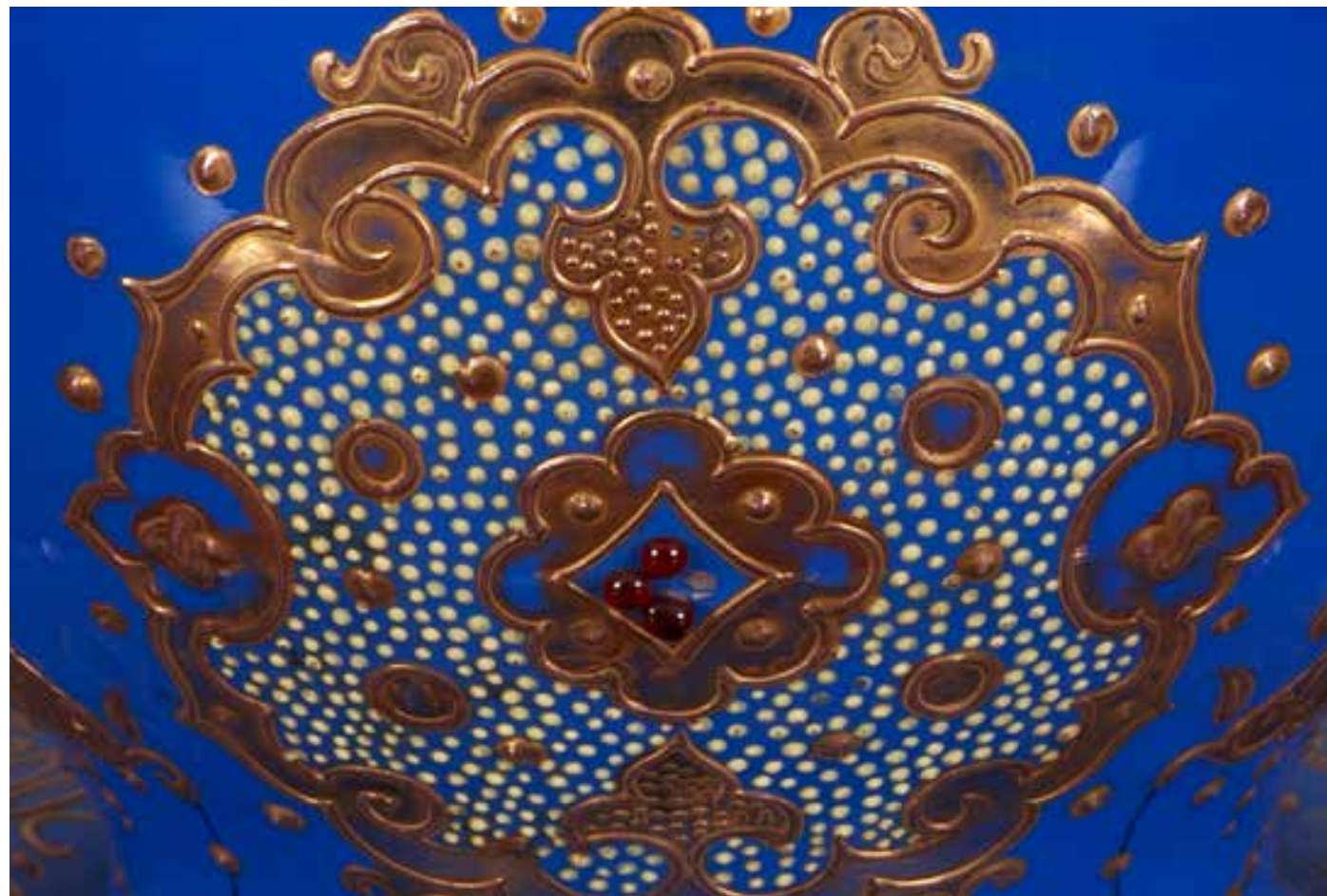
LOT 74

Table basse victorienne en bois de noyer. Angleterre, XIXème

Le plateau ovale repose sur un piétement central quadripode sculpté de volutes

L: 144cm, l: 110cm, H: 48cm

\$1,500/2,500



LOT 75

Comptier couvert sur assiette en opaline bleu turquoise. Bohême, XIXème

Le corps enflé est rehaussé de trois rosaces à décor doré et émaillé. L'assiette et le couvercle suivent le même décor

H: 33cm

\$3,000/4,000



LOT 76

Série de trois tables gigognes en bois de noyer de style Queen Anne. Angleterre

Le plateau à bordure en festons repose sur quatre pieds galbés

L: 54cm, l: 41cm

\$250/500



LOT 77

Sofa table victorienne en bois de noyer marqueté. Angleterre, XIXème.

Le plateau rectangulaire est richement marqueté d'une large bordure florale en bois divers précieux. Il ouvre à deux tiroirs en ceinture et repose sur un double piétement latéral en forme de lyre relié par une traverse d'entretoise
L: 122cm, l: 62cm, H: 76cm

\$2,000/3,000





LOT 78

Belle coupe en cristal de Bohême grenat sur pied en bronze. Europe, XIXème

La coupe à bordure crénelée est entièrement ornée d'un délicat décor doré de feuilles de vigne et grappes de raisins. Elle repose sur un piétement en bronze doré ciselé en volutes et guirlandes florales

Diam: 24cm, H: 17cm

\$1,500/2,000

LOT 79

Paire de petits flacons en cristal overlay rouge. Bohême, XIXème.

Le corps enflé est orné de palmettes blanches à décor doré. Le bouchon est sphérique doré

H: 15cm

\$500/700



79

LOT 80

Porte-ananas en cristal grenat. Bohême, XIXème

Il est rehaussé de longues pampilles de cristal. La coupe à bordure à festons est ornée d'entrelacs blanc et or

H: 36cm

\$700/1,000



80



81



82

LOT 81

Porte-ananas en cristal overlay rouge. Bohême pour l'Europe, XIXème

Il est rehaussé de longues pampilles de cristal. La bordure est à six festons ornés d'un décor en étoile dorée surmontée d'une guirlande florale polychrome. La base circulaire est richement décorée d'un faisceau doré encadré par une guirlande florale
H: 31cm

\$700/1,000

LOT 82

Porte-ananas en cristal overlay rouge. Bohême pour l'Europe, XIXème

Il est rehaussé de longues pampilles de cristal. La bordure est à dix festons en pointes ornés d'un décor de palmettes blanc et or. Le piétement est également orné de palmettes blanc et or
H: 26cm

\$600/900



LOT 83

Grand vase en cristal overlay rouge. Bohême, XIXème

Le corps balustre élancé à col resserré est orné de cinq palmes blanches sur un fond rehaussé de délicat décor doré en filigranes
H: 52cm

\$1,500/2,000



84



85

LOT 84

**Bacchanale en porcelaine blanche de Meissen formant pied de lampe.
Allemagne, XIXème.**

Les quatre enfants adossés à un fût central, portant chacun une gerbe de blé, une grappe de raisins, une urne en flammes et une couronne de fleurs
H: 33cm

\$300/500

LOT 85

CLODION (France, XIXème)

Jeune femme à l'antique

Sculpture en porcelaine de Sèvres. Elle repose sur un socle circulaire en bronze doré ciselé
H: 45cm

\$1,500/1,800



LOT 86

Grand coffre provençal en bois de chêne. France, XIXème.

Le corps est richement sculpté de motifs en rosaces et d'une double frise en ogives.
L: 123cm, l: 57cm, H: 66cm

\$1,200/1,800



87

LOT 87

Applique murale en bois polychrome. Italie, XIXème.

Les trois branches cambrées reposent sur un dossier sculpté de fleurs, feuillages et fruits divers

H: 100cm

\$500/700



88

LOT 88

Deux belles jarres en terre cuite émaillée. Asie, XIXème.

Le corps enflé à col resserré est rehaussé de quatre languettes pouvant servir à retenir des chaînes

H: 50cm

\$1,500/2,400



LOT 89

**Belle commode victorienne en bois d'acajou flammé.
Angleterre, XIXème.**

La façade à quatre tiroirs galbés est flanquée de deux
colonnes latérales sculptées formant piétement frontal
L: 120cm, Pr: 60cm, H: 95cm

\$1,500/2,500



LOT 90

Paire de cache-pots en faïence de Sarreguemines. France, époque Art Nouveau, XXème.

Le corps balustre à bordure festonnée est orné d'un décor émaillé de fleurs mauves et feuillage. Intérieur turquoise. Un fêlé
H: 20cm, Diam: 25cm

\$400/700



91



92

LOT 91

Vase en cristal Baccarat. France, XXème

Le corps évasé à pans coupés est taillé de pastilles
H: 26cm, Diam: 23cm

\$500/800

LOT 92

Paire de cornets muraux formant vases en porcelaine émaillée. XXème

Le corps est orné d'un décor floral stylisé polychrome
H: 28cm

\$175/225



LOT 93

Paire de tapis persans Ispahan Najaf Abad en laine

Ils sont ornés d'un médaillon central en rosace rouge en forme de losange sur un parterre floral à fond blanc avec quatre encoignures bleues. Bordure à rosaces fleuries

L: 220cm, l: 140cm

\$2,000/3,000



94



95

LOT 94

CHARLES VALTON (France)

Deux chiens King Charles assis sur un coussin

Groupe en bronze patiné. Signé au coin droit

L: 45cm, l: 45cm, Pr: 40cm

\$1,200/1,800

LOT 95

Chauffeuse en bois de chêne. Europe, XXème

A dossier avec traverses latérales et siège en paille

\$300/400



LOT 96

Deux paires de rideaux et voilages couleur moutarde.
Avec leurs embrasses

\$400/500



SALLE A MANGER



LOT 97

Grande table réfectoire de salle à manger campagnarde en bois de chêne massif.

Le plateau rectangulaire repose sur un double piétement latéral relié par une traverse centrale
L: 250cm, l: 100cm, H: 77cm

\$2,000/3,000



LOT 98

Ensemble de 8 chaises de salle à manger de style Louis XIII Os de mouton

Le haut dossier en chapeau de gendarme, le piétement cannelé galbé relié par une traverse en H

\$1,200/1,800

LOT 99

Longue console murale en bois de chêne massif

Elle est adossée sur quatre portants en volutes
L: 330cm, l: 43cm

\$400/600



LOT 100

Meuble de style Bargeno monté en bar. XXème

L'abattant sculpté de fleurs, volutes et rosaces ouvre sur un intérieur à deux battants en faux tiroirs marquetés révélant un intérieur à miroirs et étagère. Il repose sur un piétement latéral en colonnes torsadées et cannelées reliées par une traverse en ogives

L: 100cm, Pr: 47cm, H: 150cm

\$500/800





101



102

LOT 101

**Table à thé victorienne en bois d'acajou.
Angleterre**

Les deux plateaux rectangulaires à bordure chantournée sont reliés par un piétement galbé à roulettes

L: 74cm, l: 45cm, H: 78cm

\$500/600

LOT 102

Table roulante en bois de chêne. France

Le plateau supérieur ouvre à deux ailes et porte un tiroir en ceinture. Plateau inférieur d'entretoise

L: 90cm, l: 60cm, H: 70cm

\$150/250



LOT 103

Lustre en bois sculpté et doré. Angleterre, XIXème

Les six doubles branches en volutes encadrent un fût central en colonne de feuillage d'acanthé remontant en spirales
H: 105cm

\$1,000/1,500



104



105

LOT 104

Exceptionnel grand candélabre en cristal de Bohême. XIXème

Il est composé de sept branches dont six sont en volutes à pampilles de cristal supportant des bobèches ornées de bustes de personnage ottoman en médaillon. Le fût balustre à large piédouche est flanqué de longues pampilles de cristal à pendeloques
H: 110cm, Diam: 60cm

\$5,000/7,000

LOT 105

Sellette en marbre rose veiné.

De forme gaine à plateau carré
L: 35cm, l: 35cm, H: 81cm

\$800/1,200



106



107

LOT 106

Porte-cierge en bois doré. Italie

Le fût balustre repose sur une base haute quadripode
H: 125cm

\$700/900

LOT 107

Paire de bougeoirs en bronze doré. Europe, fin XIXème

Les cinq branches en volutes de feuillage reposent sur un fût droit à bague centrale finissant sur une base renflée tripode en volutes. Le tout finement ciselé et rehaussé de fleurettes en émail
H: 60cm

\$1,200/1,800





LOT 108

Paire de grand carafons en opaline bleu turquoise. Bohême, XIXème

Le corps enflé est surmonté d'un long col à triple bagues. Bouchon en poignard. Décor doré et émaillé en rinceaux, volutes et médaillons

H: 58cm

\$4,000/5,000



109

LOT 109

Carafon en opaline bleu turquoise. Bohême, XIXème

Le corps enflé est surmonté d'un long col à triple bagues. Bouchon en poignard. Décor doré et émaillé en rinceaux et filets de perles et palmettes

H: 48cm

\$1,500/2,000



110

LOT 110

Ensemble de quatre bocaux en opaline bleu turquoise. Bohême, XIXème

De forme cylindrique, à gros bouchon. Ils sont à décor doré et émaillé en médaillon rehaussés de fleurettes en émail. Un bouchon rapporté, un ébréché

\$800/1,200



111



112

LOT 111

Grand coq en porcelaine blanche. Europe, XXème

Quelques légères casses à la crête et à la queue
H: 70cm

\$400/800

LOT 112

Paire de grands carafons en cristal transparent. XIXème.

Le corps enflé est surmonté d'un long col à triple bagues. Bouchon en poignard. Décor taillé en rinceaux et médaillons en diamants.
Casse à la base intérieure d'un bouchon
H: 54cm

\$1,200/1,800



LOT 113

CLODION (France)

Bacchanale

Sculpture patinée. Signée à la base
H: 50cm

\$400/500



114



115

LOT 114

Bol à punch sur assiette en cristal overlay. Bohême, XIXème.

Le corps enflé taillé de palmettes et pastilles. Avec sa louche et son assiette

H: 32cm

\$800/1,300

LOT 115

Carafe en cristal overlay. Bohême, XIXème

Le corps enflé est flanqué d'une anse élancée

H: 26cm

\$400/500



LOT 116

**Deux longs bougeoirs d'église en bronze doré.
Europe, XXème**

Le fût cannelé fuselé repose sur une base à trois faces,
chacune ciselée d'un motif religieux. Un bougeoir
resoudé

H: 35cm

\$150/250



LOT 117

RAYMOND GUERRIER (France. 1920-2002)

Sans titre

Huile sur toile. Signée en bas à droite
H: 128cm, L: 195cm

Provenance:

Collection particulière Pierre El Khoury, Beyrouth
Armand Arcache. Enchères 9 février 2006-
Succession Pierre El Khoury (architecte). Lot 153

\$2,500/3,000



LOT 118

**THOMAS SYDNEY COOPER (Angleterre.
1803-1902)**

The morning in the meadows, 1888

Huile sur panneau. Signée et datée en bas à gauche

H: 42cm, L: 52cm

\$2,200/2,800



LOT 119

**N. ANGE. Ecole européenne, XIXème
Marines**

Paire d'huiles sur toile. Signées en bas à gauche
H: 34cm, L: 64cm

\$3,000/4,000



LOT 120

SIMONE DEBBAS

Sans titre

Huile sur panneau. Signée en bas à droite
H: 60cm, L: 44cm

\$400/500



121



122

LOT 121

Belle jarre en terre cuite émaillée. Asie, XIXème.

Le corps enflé à col resserré est rehaussé de trois languettes pouvant servir à retenir des chaînes
H: 50cm

\$700/900

LOT 122

Grand tapis Tebriz en laine

Il est à décor central d'une grande rosace marine sur fond rouge à parterre floral. Les encoignures sont ornées d'animaux chimériques. Râpé et restauré

L: 390cm, l: 270cm

\$500/700



LOT 123

Ensemble de trois pans de rideaux.

En velours marine et voilage moutarde

\$750/850



ENTRÉE



LOT 124

Grande table campagnarde en bois de chêne. France, XXème

Le plateau rectangulaire repose sur un piétement en doubles ogives reliées par une traverse d'entretoise

L: 207cm, l: 78cm, H: 79cm

\$800/1,200



LOT 125

Paire de fauteuils espagnols. XIXème

Le haut dossier carré cerné de feuillage d'acanthé et ceinture basse sculptée de volutes, les accoudoirs sinueux finissant en tête de bélier, le piétement relié par une traverse en H. Tapissage au petit point de feuillage ocre sur fond brique

\$1,000/1,500



LOT 126

Paire de grands porte-cierges en bronze doré. L'un daté 1185 Hegire. Probablement Turquie

Le fût en multiples bobines repose sur un pied tripode
H: 158cm

\$1,600/2,400



LOT 127

Ensemble de trois statues de Saints en bois polychromé. Europe, fin XIXème

Sainte Lucie, Sainte Edwige et le troisième Saint sont habillés de capes à rehauts dorés
H: 50cm

\$1,500/2,200

LOT 128

Christ en croix en bois sculpté. Europe, XIXème

Le visage expressif, il est revêtu d'un pagne.
Bras ainsi qu'un pied manquants
H: 37cm

\$500/800



128

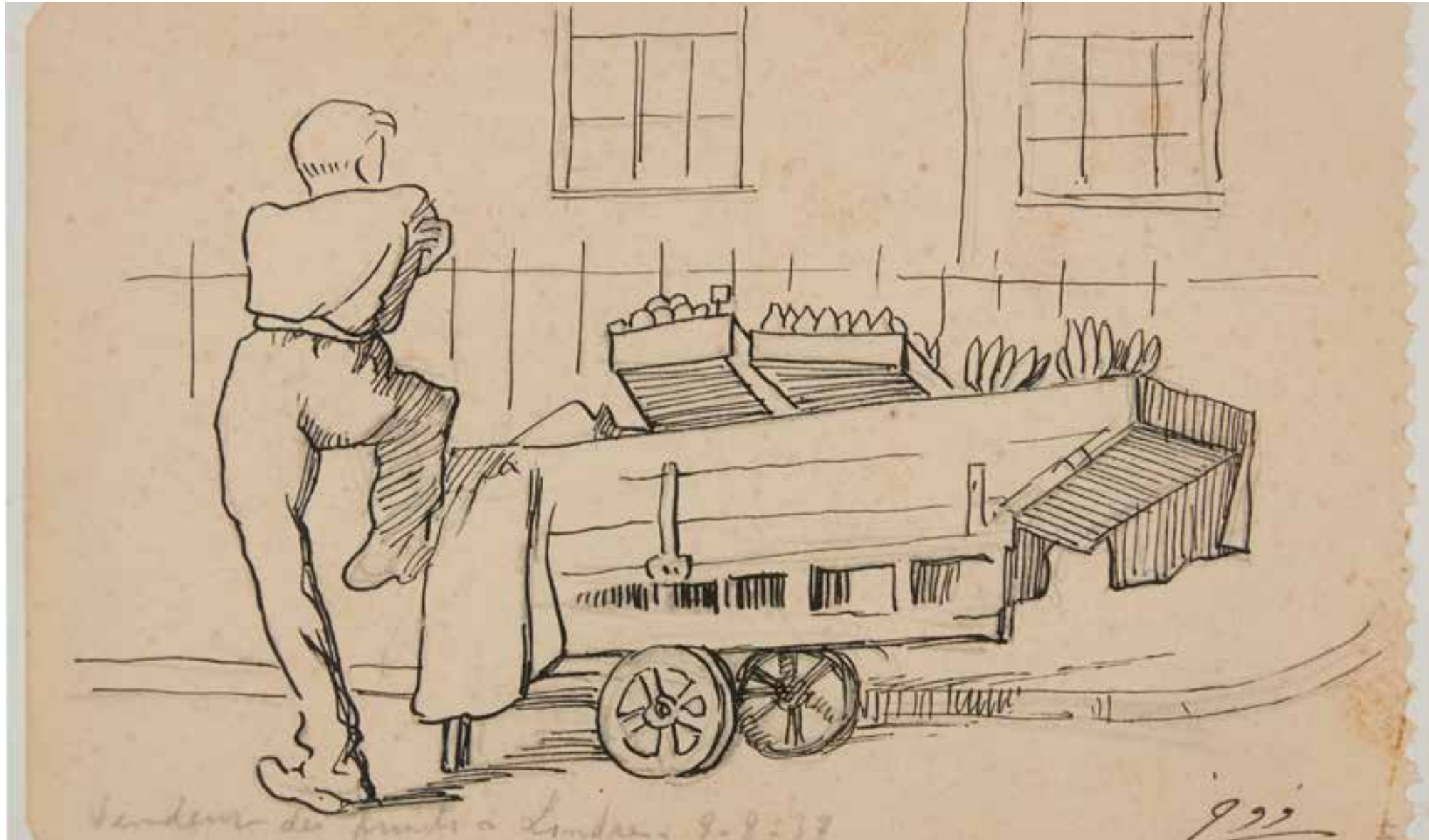


LOT 129

Grand Antiphonaire romain

Conforme au bréviaire. Edition In Folio. Librairie d'Adrien Le Clere et Cie. Imprimeurs de N.S.P Le Pape et de l'archevêché de Paris. Daté M DCCC LXV. Une lanière déchirée

\$1,200/2,000



LOT 130

MOUSTAFA FARROUKH

Vendeur de fruits à Londres, 1937

Encre de Chine sur papier. Signée en bas à droite. Titrée et datée 9.8.1937 en bas à gauche

H: 11cm, L: 18cm

\$600/800



LOT 131

JACQUES BOUYSSOU (1926-1997)

Honfleur, le vieux bassin

Huile sur toile. Signée en bas à droite. Signée et titrée au dos

H: 92cm, L: 127cm

Provenance:

Galerie Felix Vercel, 9 avenue Matignon, Paris

\$2,500/3,500



LOT 132

NATALIA DUMITRESCO (Roumanie. 1915-1997)

Abstraction

Huile sur toile. Signée en bas à droite
H: 73cm, L: 92cmcm

\$3,500/4,500



LOT 133

CLAUDE VENARD (1913-1999)

Derrière la butte

Huile sur toile. Signée en bas à gauche
H: 70cm, L: 92cm

Provenance:
Galerie Felix Vercel, 9 avenue Matignon, Paris

\$3,500/5,000



LOT 135

Ecole hollandaise, XXème siècle

Les élégantes

Huile sur panneau. Signée en bas à droite
H: 30cm, L: 20cm

\$200/300



LOT 136

Porte-ostensoir en métal doré. France, XXème.

Le plateau carré repose sur un corps aux côtés ciselés en filigranes et ornés de motif cruciformes en émail cloisonné ainsi que de pierreries façon rubis (pierreries manquantes)

L: 28cm, H: 20cm

\$700/1,000



LOT 137

Banquette bretonne en bois de chêne. France, XIXème.

Le plateau rectangulaire repose sur un piétement latéral relié par une entretoise

L: 100cm, l: 32cm

\$300/500



138



139

LOT 138

Vase vénitien en verre vert. Italie, XIXème

Le corps cylindrique est orné d'un riche décor polychrome de guerriers dans un environnement de fleurs, blasons, entrelacs et rosaces

H: 40cm

\$600/1,000

LOT 139

Grand miroir ovale vénitien. Italie, XIXème

L'encadrement est orné de plaques de miroirs gravés en forme de volutes. Quelques manques

H: 126cm, L: 78cm

\$1,500/2,200



LOT 140

Paire de chaises basses. Espagne, XIXème

Le haut dossier à deux colonnes latérales en torsade est sculpté d'entrelacs. Le piétement en torsades est relié par une traverse d'entretoise. Tapissage au petit point à décor floral. Légère déchirure

\$800/1,200



141



142



LOT 141

Corps de femme. Sculpture en pierre patinée.

Elle repose sur un piétement en plexiglas

H: 67cm

\$600/1,000

LOT 142

Statue en ronde-bosse en bois. Bacchus dansant. Italie, XXème.

L'enfant couronné d'une guirlande de feuille de vigne souffle dans une corne et se tient debout sur un pied sur une gourde en peau de chèvre contenant du vin

H: 140cm

Provenance: Galerie Pierre Ghattas, Beyrouth

\$1,800/2,500



LOT 143

Tapis persan Mashhad Khorassan en laine

Il est orné d'un parterre de fleurs sur fond beige encadré par une bordure rouge à rosaces
L: 255cm, l: 195cm

\$600/900



BALCON



LOT 144

Ensemble de mobilier d'extérieur en résine DEDON. France

Il comprend un canapé deux places, deux fauteuils et une table rectangulaire
Canapé: L: 125cm, Table: L: 100cm

\$1,800/2,500



LOT 145

Deux banquettes d'extérieur en résine Dedon. France

Ils sont à deux accoudoirs

\$800/1,200



LOT 146

Table basse d'extérieur en résine marron

L: 110cm

\$300/400



LOT 147

Lot en cuivre rouge et bronze. Cinq pièces

Il comprend deux petits seaux à charbon, un seau à corps enflé sur trois pieds, une jardinière ovale et une brouette décorative

\$300/400



LOT 148

Grand et beau soufflet de forge en bois, cuir et métal. France, XIXème
L: 160cm, l: 103cm

\$1,500/2,000



LOT 149

Seau à charbon en cuivre. Angleterre

Les poignées sont en porcelaine blanche décorées de fleurettes bleues

\$250/350



LOT 150

Seau cylindrique en cuivre jaune et rouge. Angleterre

Le corps en cuivre jaune est orné de deux bandes en cuivre rouge

\$300/400



LOT 151

Turbotière en cuivre rouge. Ohannes Seferian, Beyrouth

Elle est à deux anses en cuivre jaune
L: 73cm, Poids: 12,5kg

\$300/400



LOT 152

Grande marmite en cuivre rouge. Ohannes Seferian, Beyrouth

A corps cylindrique droit. Flanquée de deux anses en cuivre jaune
Poids: 24kg

\$350/450



LOT 153

Grand lot de contenants en poterie diverse beige et havane. Cinq pièces. Angleterre

Il comprend une grande bouteille couverte cylindrique portant l'inscription Pobbil Pottery, Glasgow, trois jarres de forme cylindrique et une carafe à anse

\$350/450



LOT 154

Cage à oiseau en bois

\$50/75



LOT 155

Pendule en bois et métal en forme de chalet tyrolien

\$30/40



CHAMBRE A COUCHER DE MONSIEUR



LOT 156

OLGA LIMANSKY (1903-1980)

La chambre à la mer

Huile sur toile. Signée et datée en bas à droite. Titrée et datée à l'arrière
H: 50cm, L: 40cm

Provenance:

Arcache Auction. Art Moderne et Contemporain du Liban et du Moyen Orient. 18 Novembre 2017. Lot 37

\$4,000/7,000



LOT 157

EMMANUEL GUIRAGOSSIAN (né en 1954)

Sans titre

Mixed Media sur carton. Signée en bas à gauche

H: 24cm, L: 40cm

\$700/1,000



LOT 158

ASSADOUR BEZDIKIAN (Né en 1943)

Sans titre, 1999

Gouache sur carton. Signée et datée en bas au centre
H: 35cm, L: 25cm

\$1,200/1,800



LOT 159

ASSADOUR BEZDIKIAN (Né en 1943)

Sans titre, 2013

Gouache sur carton. Signée et datée en bas à droite
H: 38cm, L: 28cm

\$1,200/1,800



160



161

LOT 160

ASSADOUR BEZDIKIAN (Né en 1943)

Via Mario di Fiori, 1976

Gravure. Epreuve d'artiste. Signée et datée en bas à droite
H: 23cm, L: 19cm

\$500/700

LOT 161

ASSADOUR BEZDIKIAN (Né en 1943)

Sans titre

Gravure. Non signée.
H: 19cm, L: 18cm

\$300/400



162



163

LOT 162

JOZSEF BALINT (XIXème-XXème siècle)

Buste de jeune fille

Pastel sur carton. Signé en bas à droite
H: 49cm, L: 35cm

\$700/1,000

LOT 163

OMAR ONSI (1901-1969)

Jeune femme assise

Pastel sur papier. Signé en bas à gauche
H: 32cm, L: 24cm

\$1,800/2,500



LOT 164

PAUL GUIRAGOSSIAN (1926-1993)

Maryam, circa 1985

Fusain sur papier. Signé au milieu à gauche
H: 30cm, L: 47cm

\$3,000/4,000



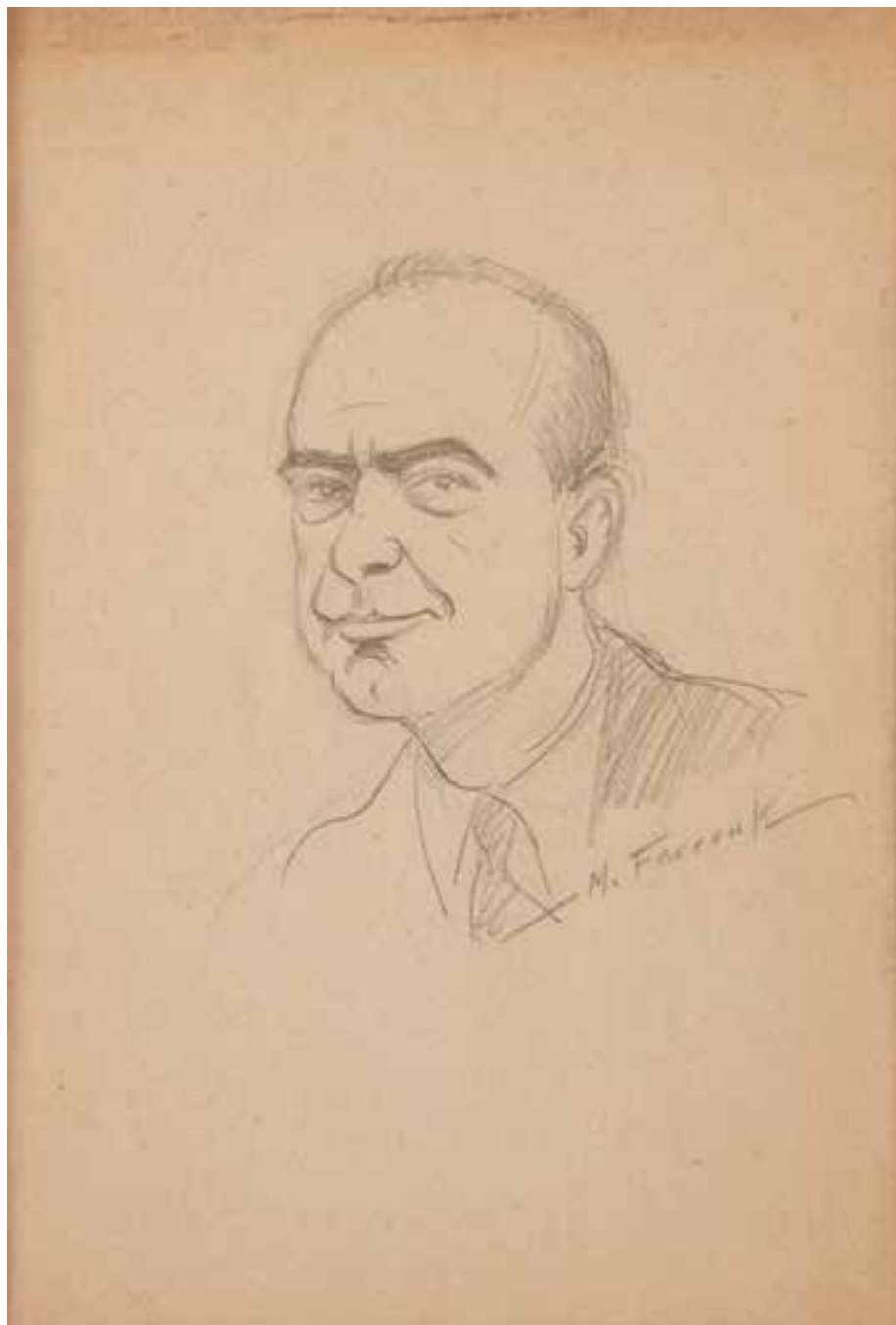
LOT 165

PAUL GUIRAGOSSIAN (1926-1993)

La visite, circa 1972

Feutre sur papier. Signé en bas à gauche
H: 29cm, L: 32cm

\$3,000/4,000



LOT 166

MOUSTAFA FARROUKH

Portrait de Safi Safi, directeur de la municipalité de Bikfaya

Crayon mine sur papier. Signé à droite
H: 22cm, L: 17cm

\$700/1,000



LOT 167

GUILLAUMIN

L'homme à la serpe

Fusain sur papier. Signé en haut à gauche
H: 40cm, L: 50cm

\$350/500



LOT 168

ABDALLAH MURAD (Syrie. Né en 1944)

Sans titre, 2019

Acrylique sur toile. Signée en bas à gauche
H: 60cm, L: 60cm

Un certificat d'authenticité émis par l'artiste sera remis à l'acquéreur de ce lot

\$500/800



LOT 169

ABDALLAH MURAD (Syrie. Né en 1944)

Sans titre, 2019

Acrylique sur toile. Signée en bas à droite
H: 36cm, L: 50cm

Un certificat d'authenticité émis par l'artiste sera remis à l'acquéreur de ce lot

\$500/800



LOT 170

SAMIR ABI RACHED (Né en 1947)

Le grain de rêve

Huile sur toile. Signée en bas à droite. Titrée à l'arrière
H: 73cm, L: 58cm

\$1,400/2,500



171



172

LOT 171

MARWAN SAHMARANI (Né en 1970)

Sans titre

Gouache sur papier. Signée en bas à droite
H: 70cm, L: 50cm

\$2,000/4,000

LOT 172

MARWAN SAHMARANI (Né en 1970)

Portrait

Gouache sur papier. Signée en bas à gauche
H: 64cm, L: 45cm

\$2,000/4,000



LOT 173

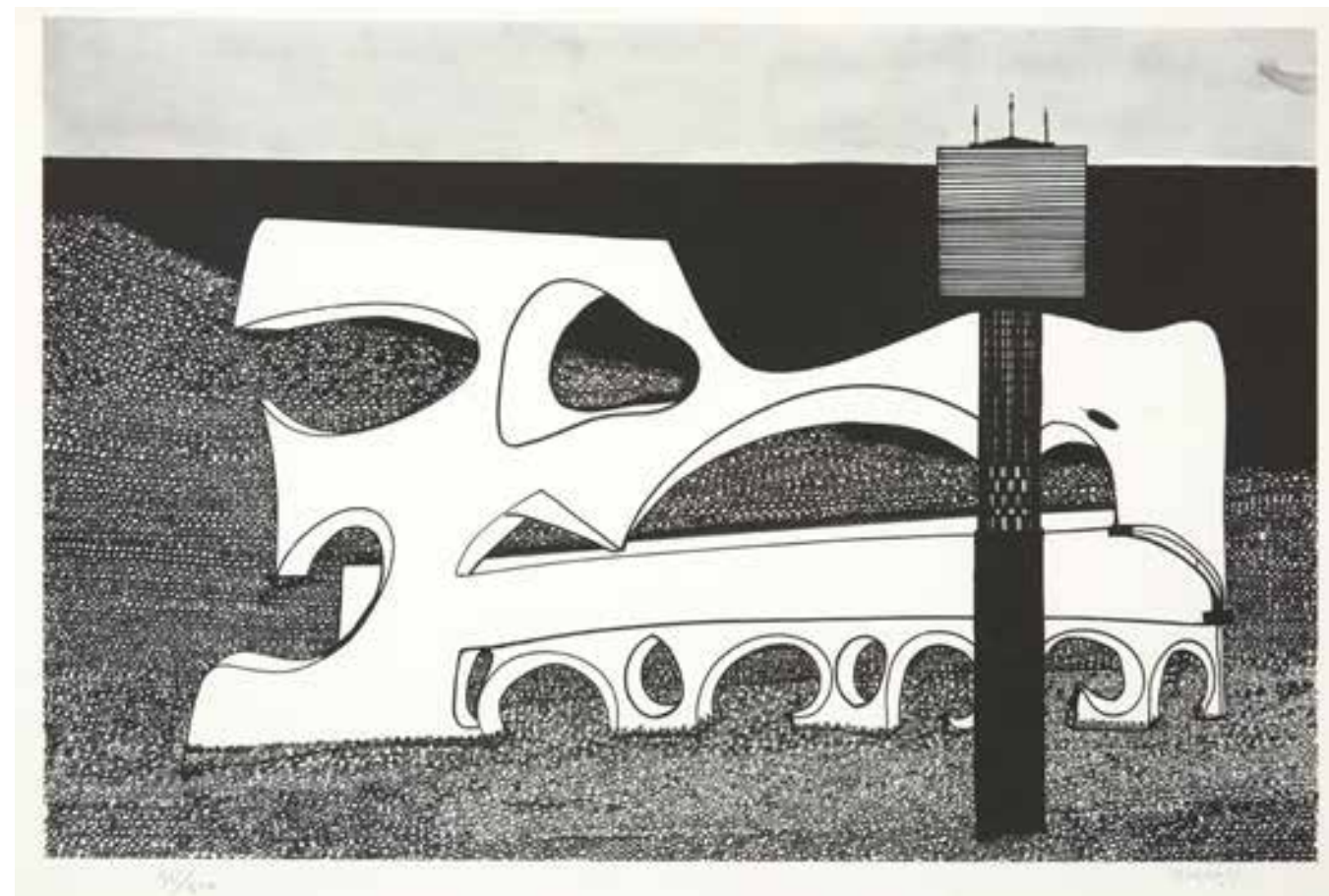
AREF EL RAYESS (1928-2005)

Sans titre

Offset litho. Numérotée 75/500. Signée et datée
1974 en bas à droite

H: 56cm, L: 40cm

\$250/350



LOT 174

AREF EL RAYESS (1928-2005)

Sans titre

Offset litho. Numérotée 75/500. Signée et datée
1974 en bas à droite

H: 38cm, L: 54cm

\$250/350



LOT 175

MARC GUIRAGOSSIAN (Né en 1995)

Sans titre, 2015

Mixed Media. Signée et datée en bas au centre
H: 100cm, L: 68cm

\$1,800/2,500



LOT 176

Grand coffre arabe en bois et nacre. Syrie, Fin XIXème

Il ouvre à un abattant. Il est entièrement décoré de motifs géométriques en nacre. Le piétement frontal à panneaux triangulaires
L: 145cm, Pr: 51cm, H: 102cm

\$900/1,300



LOT 177

Fauteuil arabe en bois et nacre. Syrie

Le dossier en ogive sculpté d'inscriptions arabes et orné de rosaces en nacre

\$300/400



LOT 178

Bureau en bois de chêne de style Louis XIII. France, XIXème

Le plateau à dessus de cuir rouge ouvre à deux tiroirs en ceinture. Important piétement en colonnes en spirales reliées par une spirale d'entretoise
L: 135cm, l: 74cm, H: 74cm

\$800/1,200



LOT 179

Fauteuil en bois de chêne de style Louis XIII. France, XIXème

Le piétement en colonnes avec bobines est reliés par diverses traverses d'entretoise. Tapissage au petit point à décor de personnages dans une forêt (déchirures)

\$500/800



LOT 180

Un bougeoir et un encrier en bronze cloisonné. Signés F. Barbedienne. France

L'un à décor d'une guirlande florale jaune et l'autre de rinceaux sur fond émaillé turquoise

\$250/350



LOT 181

TURMINE

Napoléon

Sculpture de bronze. Signée au dos.
Sur socle de marbre noir
H: 30cm

\$250/350



LOT 182

Lot divers de bureau. Sept pièces

Loupe dans son écrin de bois, un petit plateau et deux cendriers en étain,
deux petites lampes de chevet, et un presse-papier millefiori

\$100/150



LOT 183

Ensemble de 15 plumiers en papier mâché. Iran, XIXème

Ils sont à divers décors de personnages, fleurs, animaux divers polychromes. L'un contient un encrier

\$800/1,200



LOT 184

Une corbeille en cuir à décor de livres

\$50/75



185



186

LOT 185

Fauteuil Morris. XXème

Tapissage de tissu blanc. Avec un pouf en tissu mordoré

\$400/600

LOT 186

Grand lampadaire rustique.

Le fût en colonne en spirale repose sur une base circulaire cannelée

H: 135cm

\$150/250



LOT 187

Deux tables d'appui

L'une en noyer avec anse au milieu du plateau, l'autre sur pied tripode

\$300/400



LOT 188

Un attaché case en cuir et croco et une valise de toilette en croco véritable

La valise comprend des compartiments pour flacons de toilette (inexistants). Mauvais état à l'intérieur

\$300/500



LOT 189

Coupe en verre ronde

Décor marbré et bordure verte
Diam: 30cm

\$75/125



LOT 190

Lampe en opaline rose. XIXème

Décor émaillé et doré de rinceaux et perles
H: 31cm

\$200/300



LOT 191

Paire de jumelles dans son écrin

\$100/125



192



193

LOT 192

Commode en bois d'acajou. Angleterre, XXème

Elle ouvre à trois tiroirs. Le tiroir supérieur comporte des compartiments à rangement. Sur pieds toupies
L: 115cm, l: 55cm, H: 83cm

\$400/600

LOT 193

Chaise en bois de chêne. France, XXème

Le dossier à triple traverses horizontales, le piétement relié par des traverse. Siège en corde

\$50/100



194



195

LOT 194

Chauffeuse en bois de chêne. France

Le dossier haut comporte deux traverses unies. Tapissage au petit point

\$200/250

LOT 195

Valet muet en bois

\$100/125



196

LOT 196

Coffre en bois de chêne. France, XIXème

Il est à deux anses latérales et montures de fer
L: 112cm, l: 48cm, H: 50cm

\$600/900

LOT 197

Grand lit double avec sommier

Matelas Dunlopillo. Avec une tringle et coussins formant dossier. Ainsi qu'un couvre-lit en tissu écossais. Etat neuf
L: 180cm

\$2,000/2,500



197



LOT 198

Paire de tables d'appui en bois d'acajou Fred Egerter & Son. USA

Elles ouvrent à un tiroir en ceinture. Piètement en gaine reliée par tablette d'entretoise
L: 66cm, l: 50cm, H: 46cm

\$800/1,200

LOT 199

Paire de lampes à pétrole Bonanza. USA
Le fût en bois de forme cylindrique. Le globe en verre opalin à décor de fleurs

\$600/800





LOT 200

Ensemble de quatre statues en bois polychrome.

Personnages religieux divers

\$500/700



LOT 201

La Vierge à l'enfant

Huile sur toile. Fin XIXème

H: 55cm, L: 42cm

\$1,000/1,500



LOT 202

Icône Russe. Fin XIXème

Vierge à l'Enfant
Riza et cadre en cuivre argenté
H: 52cm, L: 43cm

\$1,200/1,500



LOT 203

Icône Melkite. Fin XIXème

Elle représente La Vierge à l'enfant au côté de
Jésus Christ tenant l'Évangile
H: 30cm, L: 22cm

\$500/700



LOT 204

Icône. Ecole de Jérusalem

La Vierge. En habits entièrement rebrodés de perles.
Dans son cadre en bois
H: 25cm, L: 22cm

\$250/350



LOT 205

Icône Russe. Fin XIXème

Saint Michel archange
Il est auréolé, en habits moirés, tenant l'épée
H: 40cm, L: 35cm

\$700/900



LOT 206

Icône Melkite. Fin XIXème

Saint Michel archange tenant l'épée sur fond doré
H: 44cm, L: 33cm

\$700/ 900



LOT 207

Icône Melkite. Fin XIXème

Saint Spiridon

De forme convexe. Sur fond doré
H: 39cm, L: 26cm

\$600/800

LOT 208

Icône Melkite. Fin XIXème

Saint Paul. En position assise sur fond doré
H: 31cm, L: 25cm

\$500/700

LOT 209

Icône Melkite. Fin XIXème

Saint Elie montant au ciel
H: 32cm, L: 22cm

\$400/500

LOT 210

Icône Melkite. Fin XIXème

Saint Georges terrassant le dragon
H: 20cm, L: 15cm

\$300/400



211



212

LOT 211

**Suspension en verre de Murano de forme vasque côtelée.
Italie**

\$600/800

LOT 212

Petit tapis Boukhara pakistanais en laine

Orné de quatre médaillons encadrés par des demi
médaillons sur fond rouge

L: 160cm, l: 95cm

\$200/400



LOT 213

Petit tapis Boukhara pakistanais en laine

Décor de multiples médaillons sur fond beige. Large bordure à losanges
L: 150cm, l: 90cm

\$250/350



LOT 214

Tapis de prière Boukhara Hatshlu pakistanais en laine

A double mihrab encadré de fines rosaces sur fond beige à décor géométrique
L: 160cm, l: 97cm

\$300/400



LOT 215

Tapis Boukhara Hatshlu pakistanais en laine

A deux grands médaillons rectangulaires avec motifs géométriques sur fond beige
L: 160cm, l: 97cm

\$300/400



216

LOT 216

Lampe halogène en métal oxydé

\$150/300

LOT 217

Paire de rideaux en tissus écossais

Avec leur paire de voilage couleur moutarde. Et tringle en bois

\$300/400

COULOIR



218



219

LOT 218

**Petit coffre arabe en bois sculpté.
Syrie, début XXème**

Il ouvre par son plateau supérieur. Il est
incrusté de nacre. Quelques éléments
manquants

L: 85cm, Pr: 35cm, H: 68cm

\$300/400

LOT 219

NEVINE MATTAR (Née en 1952)

Paysanne portant un panier, 2005

Statue en papier maché. Signée et datée
en-dessous

H: 60cm

\$250/350



LOT 220

PAUL GUIRAGOSSIAN (196-1993)

Le voile, circa 1981

Aquarelle sur papier. Signée en bas à gauche
H: 70cm, L: 50cm

\$4,000/5,000



LOT 221

FATEH MOUDARRES (Syrie. 1922-1999)

Sans titre, 1991

Huile sur carton. Signée et datée en bas à droite
H: 50cm, L: 35cm

\$2,500/3,500



LOT 222

Ecole européenne, XXème

Les gondoles à Venise

Huile sur toile. Signée en bas à gauche
H: 45cm, L: 65cm

\$800/1,200



LOT 223

Tapis passage persan Sarab Mir en laine

Il est à un grand médaillon central hexagonal marine sur fond beige à décor géométrique.

Coupé en bordure

L: 320cm, l: 100cm

\$300/400

CHAMBRE DE SPORT



LOT 224

CHARLES KHOURY (né en 1966)

Sans titre

Huile sur toile. Signée en bas à droite
H: 100cm, L: 120cm

\$2,000/3,000



LOT 225

CHARLES KHOURY (né en 1966)

Sans titre

Huile sur toile. Signée en bas à droite
H: 100cm, L: 120cm

\$2,000/3,000



LOT 226

FATEH MOUDARRES (Syrie. 1922-1999)

Sans titre, 1993

Huile sur carton. Signé en bas à droite
H: 48cm, L: 34cm

\$2,500/3,500



LOT 227

FRED VERDELMAN (Hollande ou Belgique)

Joueurs de dominos, 1837

Huile sur toile. Signée en bas à droite
H: 40cm, L: 62cm

Provenance:
European Art Gallery, Hollande

\$700/1,000



LOT 228

GEORGES CYR (1880-1964)

Catherine Prigent allongée dans l'atelier (maîtresse de Georges Cyr), 1926

Huile sur toile. Signée en bas à gauche
H: 36cm, L: 48cm

\$2,000/4,000



LOT 229

PABLO PICASSO

Sans titre, 1963

Impression sur papier
H: 50cm, L: 40cm

\$400/500



LOT 230

Canapé-lit en tissu beige

\$400/500



LOT 231

Console de style chinois en bois d'acajou. XXème

Le plateau à ressaut est ornée d'une bande marquetée et repose sur six pieds en gaine cannelés reliés par une tablette d'entretoise
L: 136cm, l: 40cm, H: 67cm

\$350/450



LOT 232

Table d'appui ronde en acajou. France, XXème

Le plateau à bordure mouvementée repose sur six pieds galbés reliés par une tablette d'entretoise ronde

Diam: 75cm, H: 72cm

\$500/800



LOT 233

Table d'appui en bois de chêne de style campagnard

Le plateau rectangulaire ouvre à un tiroir en ceinture et repose sur un piétement en gaine

L: 69cm, l: 47cm, H: 64cm

\$100/150



LOT 234

Chaise de style Thonet en bois et cannage.

Le siège rond et le dossier cannés. Siège déchiré

\$50/75



LOT 235

Vase en cristal Daum. France, époque Art Déco

De forme ovoïde à col resserré, il est à décor sablé de motifs géométriques

H: 41cm

\$600/800



LOT 236

Coupe en cristal européen. XXème

Elle est en forme d'étoile à cotes élancées

L: 40cm

\$150/250



LOT 237

Coupe en cristal Val Saint Lambert. France

De forme triangulaire mouvementée en cristal vert

L: 38cm

\$300/400



LOT 238

Lampe d'appui en métal oxydé.

Avec une bobèche rapportée
H: 41cm

\$50/60



LOT 239

Vase monté en lampe en métal. France

Il est rehaussé de part et d'autre de deux personnages mythologiques formant anse

\$100/125



LOT 240

Deux cendriers en verre

Bordure ourlée

\$25/35



LOT 241

Statue d'un vieux paysan assis en bois sculpté.

Son visage barbu à la moustache est recouvert d'un bonnet à gland. Il porte des habits chauds ainsi que de grosses bottes

H: 33cm

\$100/150



LOT 242

Deux obélisques.

L'une en verre rose (base fêlée), l'autre en marbre noir veiné

H: 32cm et 18cm

\$30/40



LOT 243

Lot de livres divers à thématique libanaise.

15 livres

\$75/100



LOT 244

Petit tapis persan Belouche en laine

Décor floral stylisé en deux médaillons et
demi. Fond beige
L: 190cm, l: 127cm

\$200/300



LOT 245

Treadmill Pro-Form

Modèle 590HR Heart Rate Control

\$400/600



LOT 246

Deux banquettes de musculation. L'une Dalps

\$200/300



LOT 247

Télévision Samsung avec surround system et lecteur DVD

\$300/400



CHAMBRE A COUCHER DE MADAME



LOT 248

FATEH MOUDARRES (Syrie. 1922-1999)

Sans titre, 1993

Huile sur carton. Signée et datée en bas à droite
H: 50cm, L: 35cm

\$2,500/3,500



LOT 249

PAUL EMMANUEL PERAIRE (1829-1893)

Paysage lacustre

Huile sur bois. Signé en bas à droite
H: 26cm, L: 51cm

\$800/1,200



LOT 250

J. BERNARD FORTIN (1892-1978)

Le chat

Aquarelle sur papier. Signée en bas à droite

H: 18cm, L: 23cm

\$200/350



LOT 251

E. WOOD, Ecole européenne

Bouquet de fleurs

Huile sur toile. Signée en bas à droite

H: 52cm, L: 42cm

\$800/1,200



LOT 252

Commode de style anglais en bois d'acajou. Estampille Dixie, USA

Le corps bombé ouvre à trois tiroirs. Elle repose sur un piétement droit

\$400/500



LOT 253

Etagère murale victorienne. Angleterre, XIXème

Elle est à trois plans reliés par des montants latéraux en volutes et colonnettes
L: 70cm, H: 70cm, Pr: 22cm

\$300/500



LOT 254

**Collection de chats divers en bois, métal et
porcelaine. Environ 20 pièces**

\$125/225



LOT 255

R. MEYNIAL, d'après Houdon

Buste de jeune fille

Terre cuite patinée. Signée au bas
H: 45cm

\$250/350



LOT 256

Montre Rolex de dame en or et acier.

Modèle Oyster perpetual date. Avec sa boîte et son écrin

\$2,500/3,000



257



258

LOT 257

Porte-manteaux de style Thonet

Il comporte six accroches

\$200/250

LOT 258

Fauteuil dit grand father en bois de noyer. Angleterre, fin XIXème

Le dossier arrondi et le piétement cannelé. Tapissage en tissu écossais

\$800/1,200



LOT 259

Bureau de dame en bois d'acajou. XXème

Le plateau à dessus de cuir repose sur un corps ouvrant à neuf tiroirs latéraux et à deux tablettes coulissantes
L: 115cm, l: 60cm, H: 77cm

\$600/800

LOT 260

Chaise en bois de chêne. France, XXème

Le dossier à double traverses horizontales, le piétement relié par des traverse. Siège en corde

\$50/75



260



LOT 261

Lampe de bureau en pâte de verre de style Art Nouveau.

Elle est à fût en métal oxydé sur base cylindrique

\$75/125

LOT 262

Grand lit double.

Matelas Dunlopillo. Avec un couvre-lit à fleurs lilas
L: 180cm

\$2,000/2,500





LOT 263

Paire de tables de nuit de style anglais. USA

Elles ouvrent à deux tiroirs et reposent sur un piétement cambré
L: 56cm, l: 40cm, H: 65cm

\$800/1,200



LOT 264

Paire de petites lampes de chevet

En métal oxydé. Un abat-jour décollé

\$100/125



LOT 265

Tapis persan Hamadan en laine

Il est à décor de multiples médaillons sur fond bleu ciel et décor géométriques. Large bordure en médaillons de losanges. Coupé en bordure

L: 180cm, l: 128cm

\$200/400



LOT 266

Tapis Boukhara pakistanais en laine

Il est à décor d'un médaillon fléché central rouge sur fond marine à décor de perroquets et de fleurs stylisées. Avec quatre encoignures rouges

L: 180cm, l: 120cm

\$600/700



LOT 267

Paire de rideaux en tissu blanc à fleurs violettes

\$200/300



LOT 268

Coffre-fort Sentry Safe anti feu. Avec code

\$200/300



LOT 269

Panetière en bois de chêne. France, XVIIIème

Elle ouvre par le plateau supérieur sur un intérieur.
Le corps est sculpté de diverses rosaces
L: 105cm, l: 40cm, H: 55cm

\$700/1,000



LOT 270

Affiche. XXème

Elle illustre diverses représentations de cabaret illustrées par Toulouse Lautrec
H: 98cm, L: 67cm

\$200/300



LOT 271

Affiche. XXème

Elle illustre une publicité de chemin de fer. Trajet Monaco-Monte Carlo. Illustrée par Mucha, 1897
H: 90cm, L: 57cm

\$200/300



LOT 272

Affiche publicitaire. XXème

Elle illustre une publicité des chemins de fer de l'Etat. Bains de mer de l'Océan. Editée par les Nouvelles Affiches Artistiques G. de Malherbe & H. A. Cellot. Rue Notre Dame des Champs, 54

\$200/300



LOT 273

Lanterne en fer forgé noirci

\$200/300



LOT 274

Petit tapis de prière persan Belouch en laine

Il est à décor d'un mihrab sur fond grenat à rosaces et motifs géométriques. En l'état

L: 140cm, l: 87cm

\$75/150



LOT 275

Elément décoratif à lumières.

Il est en métal doré composé d'un branchage orné de fleurs et supportant trois lumières

H: 85cm

\$200/250

ARGENTERIE, PORCELAINES ET CRISTALLERIE



LOT 276

Service à thé en métal argenté Christofle Art Déco. France

Il comprend une théière, un broc à eau, une cafetière, un sucrier et un pot à lait

\$1,200/1,800



LOT 277

Lot de deux paniers en métal argenté Gallia. France, circa 1900

De forme ronde et ovale, ils sont ciselés et ajourés de fleurettes et palmettes

\$200/250



LOT 278

Service de couverts de table en métal argenté Ercuis modèle Louis XV. 100 pièces

Il comprend: 12 grands couteaux, 10 grandes fourchettes, 12 cuillers à soupe, 12 couteaux à dessert, 12 fourchettes à dessert, 12 fourchettes à escargot, 12 cuillers à thé, 12 fourchettes à gâteaux, 6 pièces de service

\$1,500/2,000



LOT 279

Service de couverts en argent russe. 45 pièces

Il comprend: 12 grands couteaux, 12 grandes fourchettes, 12 cuillers à soupe, 9 pièces de service

\$400/500



LOT 280

Lot de couverts divers en métal argenté Christofle. 62 pièces

Il comprend: 13 grands couteaux avec vieille lame, 8 fourchettes de table, 4 couteaux à dessert avec vieille lame, 7 fourchettes à dessert, 7 cuillers à dessert en métal divers et 11 cuillers à thé

\$600/900



LOT 281

Service de couverts à poisson en argent ciselé. 14 pièces

Il comprend 6 couteaux, 6 fourchettes et un service à poisson

\$300/400



LOT 282

Lot de couverts à servir divers en métal argenté. 8 pièces

Un service à gigot (Christofle), deux services à poisson (dont un Christofle), un service à salade

\$800/1,200



LOT 283

Lot en métal argenté. Deux pièces

Il comprend un broc à limonade et une vasque en cristal à trois anses en anneaux

\$125/175



LOT 284

Lot en métal argenté divers. Quatre pièces.

Un seau à champagne Christofle, une carafe à eau Christofle et un petit seau à glace et un porte-bouteille de vin

\$350/450



LOT 285

Lot en métal argenté divers. Quatre pièces.

Un plat à poisson Christofle, un plate rond uni Boulenger, un plat rond ciselé de filets Mappin & Webb et un petit plateau anglais à bordure haute ajourée et intérieur ciselé

\$350/400



LOT 286

Plat à hors d'oeuvre en métal argenté italien

Il est à bordure de rubans croisés et six ravier en verre taillé
Diam: 38cm

\$75/125



LOT 287

Grand plateau rectangulaire en métal argenté

Il est à bordure rubans croisés et est flanqué de deux anses

L: 52cm

\$200/300



LOT 288

Service de table en porcelaine blanche tchécoslovaque. Modèle Bernadotte. 109 pièces

Il comprend: 24 assiettes plates, 10 à soupe, 21 à dessert, 15 plats divers, une soupière, une saucière, 6 ravers, 2 salières et 2 poivriers, un beurrier, 17 bols ronds, 6 tasses à thé, une théière, un sucrier et un pot à lait

\$700/1,000



LOT 289

Service de table en porcelaine de Limoges Philippe Deshoulières, modèle "Les oeillets bleus". Etat neuf. 100 pièces.

Il comprend: 48 assiettes plates, 30 assiettes creuses, 36 assiettes à dessert, 24 assiettes à gâteau, 11 présentoirs, une soupière

\$1,000/1,500



LOT 290

Grand lot de verres divers. 60 pièces

Il comprend des verres assortis de trois modèles différents à eau, vin rouge et vin blanc (1er modèle verres à pied: 12 eau, 5 rouge et 3 blanc. 2eme modèle piédouche à boules: 12 eau, 4 rouge. Troisième modèle en verre: 9 eau, 6 rouge et 9 blanc)

\$250/350



LOT 291

Ensemble de 6 bols à cocktail sur pied en mi cristal

\$60/75



LOT 292

Lot de verres en cristal taillé divers. 30 pièces

12 verres long drink, 8 verres short drink, 5 ballons à cognac, 5 verres à liqueur et un shaker

\$150/200



LOT 293

Lot de flacons et carafes diverses. 7 pièces

Un carafon à corps ventru et long col, un carafon à corps conique et base cannelée, un carafon en forme de cloche, un carafon carré à monture en métal, une carafe droite cylindrique à couvercle en métal orné de feuilles de vignes et grappes de raisins, une carafe à eau galbée, et une carafe sur son support en marbre

\$200/300



LOT 294

Deux grands flacons en verre.

De forme carrée à couvercle avec prise en taille diamant

\$60/75



LOT 295

Grand vase en verre vert

Le corps ovoïde sur piedouche est à large bande de filets dorés
H: 32cm

\$75/150



LOT 296

Lot divers en verre

Un vase ouvrant en tulipe sur piédouche circulaire, un bougeoir conique sur socle en métal martelé, un petit vase à décor de style Art Déco gravé en bandes en spirales, un vase ovoïde et un coupe ronde sur piédouche

\$200/250



LOT 297

Lot divers en verre

Un grand vase en éventail côtelé, un vase bas ovale à corps droit entièrement taillé de pastilles, un petit vase en cristal taillé Val Saint Lambert blanc et vert et une coupe creuse ronde taillé en losanges

\$200/250



LOT 298

Ensemble de 9 roses de tables en porcelaine de Vienne rose. Autriche, XXème

Une rose est cassée et recollée à la base

\$150/250



LOT 299

Coupe en cristal à décor appliqué d'argent. Europe

De forme ronde à bordure en festons, et application florale en argent
Diam: 26cm

\$200/300



LOT 300

Deux crapauds en porcelaine blanche.

Ils forment cache-pots

\$75/125



LOT 301

Ensemble de cinq assiettes murales en faïence de Giens blanche

Elles sont à décor de diverses recettes de cuisine

\$200/300

CUISINE



LOT 302

Ensemble de quatre chaises de style colonial

Le dossier est à traverses verticales en colonnettes balustre

\$300/400



LOT 303

Longue étagère en bois patiné contenant des flacons à épices et herbes diverses

L'étagère en bois patiné bleu ouvre à six tiroirs en ceinture. Elle accueille en deux étages une série de 12 grands bocaux à épices et 18 petits bocaux en verre jaune

L: 165cm

\$500/600



LOT 304

Lustre en fer forgé à six bougies

Les bougies reposent sur une plaque circulaire ajourée en volutes.
Elle est retenue au plafond par trois chaînes

\$300/400



CONDITIONS OF SALE

1. REGISTRATION

In order to bid in an Online Sale, you must be at least 18 years of age and you must register to bid online. Please note that you must be registered at least 24 hours before the start of any Sale, or you may not be able to bid online in that Sale.

Once you have registered, you should keep your account details strictly confidential, and you must not permit any third party to use or access your account on your behalf or otherwise. You will be liable for any and all bids made via your account.

Please note that ARCACHE reserves the right to reject a registration to bid online, withdraw its permission for you to use Online Bidding, or terminate an Online Bidding account, for any reason at any time before, during, or after a sale.

2. INSPECTION PERIOD

Any description given in the catalogue is not guaranteed, and you will rely entirely on your own inspection. All information and specifications contained in advertising the lots are believed correct, but we assume no responsibility for any errors or omissions.

We hold viewing days during the Online Sale, allowing potential bidders to inspect the lots more closely. Catalogue description including nature, artist, period, materials, approximate dimensions, condition, and provenance are our opinion and/or those of the seller. Therefore they should not be relied upon as a statement of fact. You are strongly advised to examine in person any lot on which you may bid or have it examined on your behalf before any Online Sale. Our liability ends after the sale and any errors of authenticity will be borne by the seller.

The sizes of the lots, as shown in the Catalogue, are only quoted for indication. Relining, mounting, and cradling are considered measures of preservation and not a default. Therefore, they will not be mentioned in the catalogue. Intending buyers are reminded that all lots are sold as shown. The absence of reference to conditions of the lots in the Catalogue description does not imply that the lot is free from faults or imperfections. Prospective online bidders should inspect the lot before bidding to determine its condition and size. No bids can be withdrawn after Bidding for any reason.

You may ask us for a Condition Report on the lot's general physical condition. If you do so, this will be provided by us on behalf of the seller free of charge. The Condition Report represents our reasonable and objective opinion regarding the general condition of the lot specified in the particular report. We do not represent or warrant that a Condition Report includes all aspects of the internal or external condition of the Lot. We will not be responsible after the sale for any claim in this respect nor the authenticity of the lot. Authenticity is a matter of choice.

ARCACHE AUCTION does not issue certificates of authenticity. Artworks that are accompanied by certificates of authenticity are mentioned in the catalogue.

3. ONLINE BIDDING PROCESS

Bidding on each lot will open at or below the low pre-sale Estimate specified in the particulars for that Lot. It will increase at the increments provided as bidding on the lot progresses.

You will be able to place bids on a Lot during the bidding period indicated for each Lot, either by submitting your next bid using the increments indicated or by placing a Maximum Bid showing the most you are willing to bid (exclusive of Buyer's Premium and any applicable taxes which come in addition to your bid). When leaving a Maximum Bid, the system will automatically place incremental bids on your behalf in response to other bids until either there are no other bids or your Maximum Bid has been reached.

During a Sale, you can bid for a lot by clicking the Bid button. Each Bid shall be final and binding as soon as you click the CONFIRM BID button.

You acknowledge that the person who places the highest bid, is normally given the lot, and you agree that each Bid submitted as provided in these terms and conditions is irrevocable and cannot be amended or corrected, even if submitted in error and notified to us. You accept full liability for all Bids submitted via your Online Bidding account (including the obligation to pay in full and on time in accordance with the Online Bid Terms & Conditions for any lot that is the subject of a successful bid submitted from your account).

In the event of a tie between bids placed, the earlier bid received by our server shall be accepted.

The time at which bidding shall close (Closing Time) for each Lot will be indicated for each Lot. To accommodate competitive bidding, if a lot receives a bid within the last 5 minutes, the sale will remain open for an additional 5 minutes. If any further bidding occurs, the extension timer will reset to 5 min.

The record of sale (ARCACHE's records which relate to the sale) will be taken as absolute and final in all disputes. In the event of a discrepancy between any online records or messages provided to you and the record of sale, the record of sale will govern.

At any time, ARCACHE reserves the right, at its complete discretion, to withdraw any lot from the sale, or to group two or several lots, whether prior to or during the auction, and shall have no liability whatsoever with regard to such withdrawal or groups.

At any time, ARCACHE reserves the right, at its complete discretion, to modify the estimate price, or to modify the reserve price with the seller's agreement. If your bid matches the new reserve and you have the winning bid, you will have to pay for the lot, buyer's premium and applicable taxes as stated in section 5.

4. ABSENTEE BIDS

If you cannot attend the auction, we will be happy to execute written bids on your behalf. Absentee bidding form will be given to you upon request.

We will try to purchase the lots of your choice for the lowest price possible and never for more than the top amount that you indicate. In the event of identical bids, the earliest received will take precedence. Always indicate a "top limit" – the amount to which you would bid if you were bidding yourself.

"Bid to buy" or unlimited bids will not be accepted.

Absentee bids should be provided at least 24h before the end of the auction.

The execution of written bids is offered as an additional service for no extra charge at the bidder's risk. We cannot accept liability for failure to place such bids whether through negligence or otherwise.

5. BUYER'S PREMIUM AND TAXES

In addition to the hammer price, the successful bidder agrees to pay us a buyer's premium on the hammer price of each lot sold. We charge 18% of the hammer price.

The successful bidder is responsible for any applicable tax, including 11% VAT on buyer's premium.

It is the buyer's responsibility to ascertain and pay all applicable taxes and customs.

6. PAYMENT

The sale is conducted in US dollars banknotes or International transfers. Payments in Lebanese checks in US dollars are accepted at the rate of the day. Payments should be made within 48 hours of the end of the auction.

If paying by bank transfer, the amount received after the deduction of any bank fees must not be less than the amount payable as set out on Buyer's invoice.

We will only accept payment from the registered bidder. Once issued, we cannot change the buyer's name on an invoice or re-issue the invoice in a different name.

You undertake to pay for, 3 days after the end of the auction sale, any lot that is the subject of a successful bid submitted by you or from your Online Bidding account.

If payment is not received when it is due, then we will be entitled to a) cancel the sale of the lot or b) offer the lot for private sale or public sale. In that case you are liable to pay us any shortfall between your purchase price and the proceeds from the resale. You must also pay all costs, expenses, losses, damages and legal fees we have to pay or may suffer and any shortfall in the seller's commission on the resale.

7. REMOVAL OF PURCHASES

All purchases must be removed from the auction site, provided that full payment is received, within 3 days of the end of the auction sale. You will bear all costs, responsibility, and risk of such removal. If you fail to remove any of your purchases within 15 days, we may charge you storage costs, resell, discard or remove said purchases to another warehouse.

Shipment, arrangement and/or transportation of any lot is your responsibility. We do not provide post-sale shipping facilities, but we can arrange packing and shipping at your request and expense.

It is your sole responsibility to obtain any relevant import permit. Therefore, you will be required to pay any applicable taxes, import licenses, or customs duties. Any refusal or delay in obtaining a license shall not be grounds for the withholding of a sale or delay in full payment.

8. GOVERNING LAW

These Online Bidding Terms and Conditions shall be governed by and construed in accordance with the laws of the Republic of Lebanon, notably the Consumer Protection Law. Any disputes arising in the interpretation or application of these Terms shall be brought before the Beirut Courts.



ARCACHE
A U C T I O N

EST. 1936

Comair bldg - Naoum Labaki street - Sin el fil - Horch Tabet - Beirut - Lebanon

Tel: +961 1 49 95 52, +961 3 87 22 66, +961 3 27 04 07

www.arcacheauction.com